

## トピックス

- 1, 2ページ : TOPIX100採用企業によるコーポレートガバナンス・コード対応評価 by JSS  
 3, 4ページ : ISSサーベイの結果について  
 4ページ : 国内機関投資家を親会社とする海外機関の名称変更  
 5~16ページ : 森を歩けば — 大量保有報告書の世界を散策  
 17ページ : 機関投資家動向(東証発表「投資主体別売買状況」から)  
 18ページ : 日本の企業のADR発行に係わるSEC登録状況(2019年8月)、  
 Summing-up — 弊社コンサルタント等による執筆活動や  
 メディア掲載のご紹介

## JSS Clairvoyance

第157号 2019.9.26



## TOPIX100採用企業による コーポレートガバナンス・コード対応評価 by JSS

今年も 勝手評価 してみました

上場会社に対するコーポレートガバナンス(CG)など非財務情報の開示要請は、近年ますます強まっています。特に2018年6月のコーポレートガバナンス・コードの改訂と2019年3月の開示府令改正は、上場会社および機関投資家による注目度が高くなっており、各社においては慎重かつ適切な対応が迫られています。

このような状況を踏まえて2019年9月12日(木)、EYアドバイザリー・アンド・コンサルティング株式会社が主催の「コーポレートガバナンスアドバイザーが語るEYコーポレートガバナンスセミナー2019」において、JSSの藤島裕三チーフコンサルタントが改訂後のCGコード対応について講演しました。

講演においては、TOPIX100採用企業のCG報告書で開示された、CGコードの「開示を求める諸原則」である11原則の記載について、調査結果の概要および分析ポイントを報告しました。JSSでは上場会社によるCGコード対応を支援するサービスを提供しており、その重要なツールとしてTOPIX100採用企業のCG報告書を継続的に調査分析することで、わが国を代表する企業群によるCGコード対応のレベルを相対的に把握しています。以下はその概要です。

\*\*\*\*\*  
 JSSの分析においては各原則が文言上で求める最低限の要請に止まらず、機関投資家との建設的な対話を促進するというCGコードの趣旨に合っているか、グローバル投資家がわが国上場会社に期待するCGの水準を意識したものであるか、を重視しています。具体的には以下の6つの視点がポイントとなります。

- ✓ 経営陣のリーダーシップ：CG全般に経営トップが主体的に関与しているか？
- ✓ 社外取締役の活用：経営意思決定および監督において独立性が確保されているか？
- ✓ 攻めのガバナンス：適切な権限移譲により迅速・果敢な経営を実現しているか？
- ✓ 株主重視の姿勢：株主の利益および権利を尊重した企業の在り方になっているか？
- ✓ 資本生産性の重視：ROE（自己資本利益率）等を軸に経営が管理されているか？
- ✓ 持続可能性の向上：ガバナンスを継続的に強化する仕組みが確立されているか？

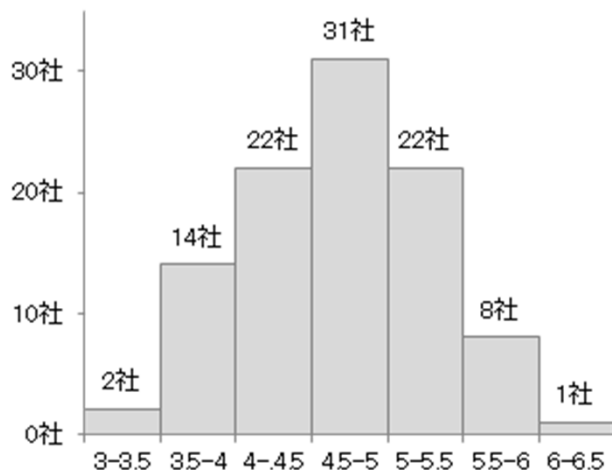
これらに加えて、自社に特有の事情や課題を踏まえた、独自性の伴った記載となっているかに注目して、各社の開示11原則（原則によっては細分化されているため実際には24項目）についての開示を、下表による7つのレベルに分けて評価しています。

1	グローバル水準のCGとして相応しい評価を得る
2	日本におけるCG優良企業として相応しい評価を得る
3	日本の特に規模の大きい企業として相応しい評価を得る
4	日本の比較的規模の大きい企業として相応しい評価を得る
5	日本の平均的な上場企業として相応しい評価を得る
6	日本の上場企業として最低限の説明責任を果たす
7	説明責任として不十分である(または対応になってない)



## TOPIX100採用企業による コーポレートガバナンス・コード対応のJSS評価(続き)

以下の棒グラフは、TOPIX100採用企業による開示を評価した個々のランク（原則または項目ごと）を平均することで、CGコード対応全体の会社別スコアとした際の分布図です。100社の平均値は4.7で、四捨五入するとレベル5「平均的な上場企業として相応しい評価」に止まっており、わが国を代表する企業群であるTOPIX100の水準としては物足りない結果となりました。TOPIX100ならば少なくともレベル3「特に規模の大きい企業として相応しい評価」が期待されますが、ここに相当するのは2社に過ぎません。



なお本調査の実施は昨年度に引き続き2回目となります。今年度においてはCGコードの改訂および機関投資家による要求水準の高まりを反映して、一部の原則に関わる評価基準を厳格化しました。その結果、TOPIX100採用企業の平均スコアは昨年度の4.5から0.2ポイント低下しています。CG改善の取り組みに終わりはなく、上場会社には継続的な検討が求められていると言えるでしょう。

JSSでは、開示11原則もしくは全78原則（改訂後）のCGコード対応を評価、改善アドバイスを実施する「コーポレートガバナンス・コード対応レビュー」をご提案しております。ご関心をお持ちいただけましたら是非、お問い合わせいただければ幸いです。



## ISSサーベイの結果について

新ポリシーにはどのように落とし込まれるのでしょうか？

7月24日付の<速報>でお伝えした、2020年版の議決権行使助言方針（ポリシー）の改定の前段階となるサーベイの結果を、ISSは9月11日付で公表しましたので筆者の感想も加えて、概略をお伝えします。

ISSは日本の発行会社に関するポリシーとして、次の2項目についてコメントを求めています。

## &lt;取締役会関連&gt;

（問い）株式持ち合いによる不適切な資本配分

「株式持ち合いが資産に占める割合が著しく大きな発行会社における業務執行取締役の再任に反対行使することは妥当と考えるか」

（結果）①賛・否の別

「投資家」と「投資家以外」の双方で「賛成」（＝反対行使は妥当）が過半数を占める。

選択肢	投資家	投資家以外
賛成	62%	54%
場合による等その他の意見	25%	23%
反対	13%	23%
回答数	91	61

②「著しく大きい」の定義（5%、10%、20%、のうちから選択）

「投資家」と「投資家以外」の双方で「5%以下」は1/3弱の支持を得たが、それ以上に「投資家」と「投資家以外」は「10%以下」を選好。

「投資家」と「投資家以外」の見方にそれほど大きな温度差はなく、一種のコンセンサスが形成されていると考えられる。

選択肢	投資家	投資家以外
株主資本の5%	31%	32%
株主資本の10%	32%	42%
株主資本の20%	16%	13%
場合による等その他の意見	21%	13%
回答数	62	38

## &lt;取締役会と自己資本の関係&gt;

（問い）ROEと指名委員会等設置会社

「現行のISSのガイドラインに定めているROE基準（5期間、5%以上）は、指名委員会等設置会社に対しては適用除外とするべきか」

（結果）条件付き適用除外、条件付き適用除外、適用、のうちから選択

「投資家」と「投資家以外」の過半数が「要件を追加することで、免除を検討すべき」（＝条件付き適用除外）を選好したものの、「投資家」の1/3が「免除されるべきでない」と表明したのに対して「投資家以外」は1/3が「要件を追加することなしに、常時免除されるべき」（＝条件付き適用除外）とし、対照的な結果。

「投資家」はガイドラインの条件緩和を認めづらい立場にある一方、「投資家以外」のうち大きな割合を占める発行会社は当然、無条件の条件緩和を望んでおり、両者の間には意見の隔たりがあることを示しているものと考えられる。

選択肢	投資家	投資家以外
要件を追加することなしに、常時免除されるべき	11%	33%
要件を追加することで、免除を検討すべき	56%	60%
免除すべきでない	33%	7%
回答数	72	45



## ISSサーベイの結果について(続き)

「要件追加」の場合、「投資家」が望むのは順に、「独立取締役が取締役会の過半数を占める」、「独立取締役だけで構成される指名委員会」、「独立取締役が会長を務める指名委員会」だが、「投資家以外」は「独立取締役が取締役会の過半数を占める」がトップであることは同じものの、「独立取締役が会長を務める指名委員会」、「独立取締役だけで構成される指名委員会」の順となって2番目と3番目の順位が異なった。

ここでも「独立取締役が過半数を占める」ことについて、発行会社は方向性として「已むなし」と捉えて、また「独立取締役が会長を務める」ことは現状追認であるが、更なる要件の厳格化には抵抗感があることを示しているものと理解します。

ISSは今回のコメントをはじめ、様々な見解や要因を加味したうえで、2020年版のポリシー改訂最終案を2019年末までに公表し、通常では翌年2月以降に開催される株主総会に適用することになります。



## 国内機関投資家を親会社とする海外機関の名称変更

発効	親会社である 国内機関投資家	新名称	旧名称	変更理由
2019年9月16日	三菱UFJ信託銀行	First Sentier Investors	Colonial First State Global Asset Management	ブランド統一



## シルチェスター 銘柄入替の動き

## 【8月 月間サマリー】

	新規 5%超	増加	増減なし	減少	5%未満に 減少	合計	参照No.
< 全体 >	155	237	21	211	102	726	

## ▼ 提出件数の上位3社(外資系資産運用機関グループ)

JPモルガン・アセット・マネジメント	3	19		16	6	44	41-84
モルガン・スタンレー・グループ	7	4		5	1	17	389-405
FMR LLC	4	6		2	2	14	23-36

## ▼ 注目の機関投資家 &lt;50音順&gt;

Cornwall Capital Management LP		2				2	8-9
いちごアセットマネジメント・インターナショナル	1	2				3	162-164
エフィツシモ キャピタル マネージメント		4	4	1		9	181-189
シルチェスター・インターナショナル・インベスターズ・エルエルピー	3	3		2	1	9	236-244
ストラテジックキャピタル		3				3	247-249
タイヨウ・ファンド・マネジメント・カンパニー・エルエルシー	1					1	258
ダルトン・インベストメンツ・エルエルシー		3				3	260-262
タワー投資顧問		1				1	263
ブランデス・インベストメント・パートナーズ・エル・ピー				1	2	3	310-312
レノ		1				1	418
光通信	7	11				18	432-449
合同会社M&Sグループ	4				4	8	451-458
南青山不動産	1	1				2	627-628
日本バリュー・インベスターズ	1			1		2	630-631

## ▼ 4機関以上から報告書が提出された企業

ザイマックス・リート投資法人	1	2		2	1	6	268, 360, 495, 573, 605, 703 (6機関)
リネットジャパングループ	1			1	3	5	100, 301, 364, 399, 402 (4機関)
レオパレス21	2	1			2	5	156, 316, 392, 397, 689 (4機関)
うかい		2		2	1	5	198, 421, 429, 593, 594 (4機関)

No.	提出者	グループ区分(●)	証券コード	会社名	報告義務発生日	保有株券等の数	株券等保有割合	前回株券等保有割合	増減率
1	AIG損害保険		9367	大東港運	2019/08/06	350,000	3.73%	7.46%	-3.73%
2	BNYメロン・アセット・マネジメント・ジャパン		3681	ブイキューブ	2019/07/29	2,017,100	8.34%	9.36%	-1.02%
3			6200	インソース	2019/07/29	890,000	5.22%	-	
4	Bridge Capital Asset Management		4575	キャンバス	2019/07/31	679,700	9.95%	8.74%	1.21%
5	CNV社	●	8095	イワキ	2019/07/01	2,167,267	6.26%	-	
6		●	8095	イワキ	2019/08/06	2,167,267	6.26%	6.26%	0.00%
7	Columbia Management Investment Advisers, LLC.		6532	バイカレント・コンサルティング	2019/07/31	664,700	4.28%	6.40%	-2.12%
8	Cornwall Capital Management LP		5008	東亜石油	2019/08/02	1,590,700	12.78%	11.44%	1.34%
9			6319	シンニッタン	2019/08/02	11,056,300	20.10%	19.06%	1.04%
10			3350	レッド・プラネット・ジャパン	2019/07/25	7,156,230	11.81%	5.13%	6.68%
11			6166	中村超硬	2019/07/26	2,804,200	27.98%	29.10%	-1.12%
12			6166	中村超硬	2019/07/29	2,779,800	27.74%	27.98%	-0.24%
13		●	6731	ピクセラ	2019/07/29	3,986,500	6.41%	-	
14	Evo Fund	●	2191	テラ	2019/07/30	16,419,100	31.78%	32.44%	-0.66%
15			6166	中村超硬	2019/08/06	2,676,800	26.71%	27.74%	-1.03%
16			3185	夢展望	2019/08/09	200,000	1.70%	13.57%	-11.87%
17			6166	中村超硬	2019/08/14	2,585,100	25.80%	26.71%	-0.91%
18		●	6731	ピクセラ	2019/08/16	3,050,000	4.90%	6.41%	-1.51%
19			6166	中村超硬	2019/08/22	2,471,100	24.66%	25.80%	-1.14%
20	Evolution Technology, Media and Telecommunications Fund	●	6628	オンキヨー	2019/08/22	10,786,230	7.19%	9.13%	-1.94%
21		●	6628	オンキヨー	2019/08/23	5,665,630	3.77%	7.19%	-3.42%
22	FIL Limited		7047	ポート	2019/07/31	0	0.00%	5.29%	-5.29%
23			2157	コシダカホールディングス	2019/07/31	6,072,020	7.38%	5.99%	1.39%
24		●	2181	パーソルホールディングス	2019/07/31	12,279,366	5.19%	-	
25			3673	ブロードリーフ	2019/07/31	7,216,870	7.37%	6.12%	1.25%
26			5189	櫻護謨	2019/07/31	50,900	5.03%	-	
27			6419	マースエンジニアリング	2019/07/31	1,215,100	5.35%	6.39%	-1.04%
28			6920	レーザーテック	2019/07/31	2,476,132	5.25%	-	
29	FMR LLC		7458	第一興商	2019/07/31	2,641,744	4.62%	6.02%	-1.40%
30			3391	ツルハホールディングス	2019/08/15	3,648,369	7.41%	6.38%	1.03%
31			6087	アビスト	2019/08/15	304,832	7.66%	6.64%	1.02%
32			6707	サンケン電気	2019/08/15	1,983,532	7.90%	6.50%	1.40%
33			7467	萩原電気ホールディングス	2019/08/15	460,300	5.10%	-	
34		●	7741	HOYA	2019/08/15	23,377,021	6.13%	5.05%	1.08%
35			9746	TKC	2019/08/15	1,071,000	4.01%	5.01%	-1.00%
36			7591	エクセル	2019/08/23	996,900	10.97%	11.99%	-1.02%
37	HBA		3799	キーウェアソリューションズ	2019/08/02	1,385,000	15.20%	-	
38	Invesco Advisers, Inc.	●	9697	カプコン	2019/07/31	6,803,800	5.02%	-	
39	JFLAホールディングス		3370	フジタコーポレーション	2019/08/22	353,800	20.41%	20.41%	0.00%
40			3370	フジタコーポレーション	2019/08/28	273,800	15.79%	20.41%	-4.62%
41		●	2492	インフォマート	2019/07/31	9,665,072	7.45%	7.84%	-0.39%
42		●	3097	物語コーポレーション	2019/07/31	401,965	6.68%	6.62%	0.06%
43			3374	内外テック	2019/07/31	102,600	3.50%	5.43%	-1.93%
44		●	3853	アステリア	2019/07/31	895,031	5.12%	6.45%	-1.33%
45		●	3928	マイネット	2019/07/31	366,863	4.27%	6.42%	-2.15%
46		●	3939	カナミックネットワーク	2019/07/31	989,440	6.17%	7.28%	-1.11%
47		●	3989	シェアリングテクノロジー	2019/07/31	1,427,800	7.76%	7.51%	0.25%
48		●	3990	UUUM	2019/07/31	1,021,477	5.35%	-	
49			4443	Sansan	2019/07/31	1,597,700	5.14%	-	
50		●	4540	ツムラ	2019/07/31	4,525,472	5.90%	5.88%	0.02%
51		●	4593	ヘリオス	2019/07/31	2,115,000	4.13%	5.46%	-1.33%
52		●	4751	サイバーエージェント	2019/07/31	7,836,963	6.18%	6.50%	-0.32%
53		●	4819	デジタルガレージ	2019/07/31	4,217,734	8.91%	8.32%	0.59%
54		●	5981	東京製網	2019/07/31	912,752	5.61%	5.85%	-0.24%
55	JPMorgan・アセット・マネジメント	●	6027	弁護士ドットコム	2019/07/31	1,356,671	6.10%	5.07%	1.03%
56		●	6323	ローツェ	2019/07/31	1,075,499	6.10%	6.79%	-0.69%
57		●	6541	グレイステクノロジー	2019/07/31	1,093,669	7.91%	8.13%	-0.22%
58		●	6788	日本トリム	2019/07/31	534,998	6.18%	7.34%	-1.16%
59		●	7956	ピジョン	2019/07/31	5,196,352	4.27%	5.37%	-1.10%
60		●	8473	SBIホールディングス	2019/07/31	18,954,094	7.95%	7.88%	0.07%
61		●	8698	マネックスグループ	2019/07/31	12,695,498	4.77%	6.49%	-1.72%
62		●	9262	シルバーライフ	2019/07/31	350,178	6.60%	5.53%	1.07%
63		●	9474	ゼンリン	2019/07/31	4,046,367	7.06%	6.18%	0.88%
64		●	1821	三井住友建設	2019/08/15	8,554,919	5.26%	6.30%	-1.04%
65	MonotaRO	●	3064	MonotaRO	2019/08/15	12,985,806	5.18%	5.02%	0.16%
66		●	3443	川田テクノロジーズ	2019/08/15	273,797	4.63%	5.50%	-0.87%
67		●	3660	アイスタイル	2019/08/15	5,926,767	8.78%	8.31%	0.47%
68		●	3697	SHIFT	2019/08/15	1,070,592	6.80%	6.66%	0.14%
69		●	3769	GMOペイメントゲートウェイ	2019/08/15	4,550,419	6.12%	6.48%	-0.36%
70		●	3853	アステリア	2019/08/15	978,631	5.59%	5.12%	0.47%

No.	提出者	グループ区分(●)	証券コード	会社名	報告義務発生日	保有株券等の数	株券等保有割合	前回株券等保有割合	増減率
71	JPモルガン・アセット・マネジメント	●	3989	シェアリングテクノロジー	2019/08/15	1,411,600	7.67%	7.76%	-0.09%
72		●	3990	UUUM	2019/08/15	1,195,077	6.31%	5.35%	0.96%
73		●	3994	マネーフォワード	2019/08/15	1,425,559	6.50%	6.42%	0.08%
74		●	4385	メルカリ	2019/08/15	11,881,790	7.88%	7.98%	-0.10%
75		●	4751	サイバーエージェント	2019/08/15	7,960,488	6.28%	6.18%	0.10%
76		●	6145	日特エンジニアリング	2019/08/15	1,299,113	7.18%	7.77%	-0.59%
77		●	6264	マルマエ	2019/08/15	824,081	6.31%	6.55%	-0.24%
78		●	6323	ローツェ	2019/08/15	1,067,899	6.05%	6.10%	-0.05%
79		●	6541	グレイステクノロジー	2019/08/15	1,137,069	8.23%	7.91%	0.32%
80		●	6544	ジャパンエレベーターサービスホールディングス	2019/08/15	2,489,147	6.17%	5.05%	1.12%
81		●	7198	アルヒ	2019/08/15	2,785,780	7.72%	8.03%	-0.31%
82		●	8473	SBIホールディングス	2019/08/15	20,784,682	8.72%	7.95%	0.77%
83		●	8698	マネックスグループ	2019/08/15	13,351,077	5.01%	-	-
84		●	9262	シルバライフ	2019/08/15	352,000	6.63%	6.60%	0.03%
85	JPモルガン証券	●	6141	DMG森精機	2019/07/31	6,120,217	4.86%	5.57%	-0.71%
86	King Street Capital Management, L. P.		6502	東芝	2019/07/30	32,769,692	6.29%	5.41%	0.88%
87	LITE-ON TECHNOLOGY CORPORATION		2703	日本ライオン	2019/07/30	12,451,229	100.00%	90.93%	9.07%
88	MFSインベストメント・マネジメント	●	4684	オービック	2019/07/31	6,943,910	6.97%	8.14%	-1.17%
89	MTキャピタルマネジメント		1757	クレアホールディングス	2019/08/08	16,700,000	10.91%	13.06%	-2.15%
90	NXC Corporation	●	3659	ネクソン	2019/08/05	425,571,600	47.47%	-	-
91	Oakキャピタル		6731	ピクセラ	2019/07/29	17,290,500	23.02%	24.22%	-1.20%
92	Peninsula Rock Ltd	●	6704	岩崎通信機	2019/08/01	1,087,100	10.78%	9.78%	1.00%
93	R FINANCIAL INVESTMENT PTE. LTD.		3416	ピクスタ	2019/08/01	219,200	9.76%	9.09%	0.67%
94	RIZAPグループ		3185	夢展望	2019/08/23	8,330,400	70.91%	78.53%	-7.62%
95	RUSSELL INVESTMENTS IMPLEMENTATION SERVICES, LLC		3975	AOI TYO Holdings	2019/08/15	1,574,800	6.41%	5.24%	1.17%
96	SAMARANG UCITS		3763	プロシップ	2019/08/19	1,099,000	7.25%	6.14%	1.11%
97	SAMURAI&J PARTNERS		2901	石垣食品	2019/08/07	1,246,200	15.20%	16.41%	-1.21%
98			2901	石垣食品	2019/08/19	1,161,700	14.17%	15.20%	-1.03%
99	SBIキャピタル	●	6048	デザインワン・ジャパン	2019/07/29	2,030,700	13.43%	12.52%	0.91%
100	SBI証券		3556	リネットジャパングループ	2019/07/31	521,100	4.85%	5.85%	-1.00%
101			3914	JIG-SAW	2019/07/31	337,100	5.04%	5.19%	-0.15%
102			5542	新報国製鉄	2019/07/31	190,200	5.42%	-	-
103			6192	ハイアス・アンド・カンパニー	2019/07/31	155,600	0.67%	6.02%	-5.35%
104			3664	モブキャストホールディングス	2019/08/01	4,860,000	20.24%	-	-
105			4736	日本ラッド	2019/08/05	593,900	11.09%	11.17%	-0.08%
106			3664	モブキャストホールディングス	2019/08/09	4,617,100	19.23%	20.24%	-1.01%
107			3856	Abalance	2019/08/15	77,000	1.48%	9.85%	-8.37%
108			3914	JIG-SAW	2019/08/15	326,000	4.88%	5.04%	-0.16%
109			3664	モブキャストホールディングス	2019/08/22	4,082,000	17.00%	19.23%	-2.23%
110	Scion Asset Management, LLC		6357	三精テクノロジーズ	2019/07/26	1,104,000	5.71%	5.11%	0.60%
111	SIMPLEX	●	7176	シンプレクス・ファイナンシャル・ホールディングス	2019/08/07	105,000	7.35%	33.24%	-25.89%
112	SMBC日興証券	●	2353	日本駐車場開発	2019/07/31	12,295,600	3.53%	6.53%	-3.00%
113		●	4541	日医工	2019/07/31	1,288,900	1.98%	7.00%	-5.02%
114		●	2378	ルネサンス	2019/08/15	1,381,500	6.46%	5.58%	0.88%
115		●	6335	東京機械製作所	2019/08/15	464,925	5.33%	-	-
116		●	9046	神戸電鉄	2019/08/15	409,755	5.08%	-	-
117	Star Asia Capital Japan合同会社	●	3468	スターアジア不動産投資法人	2019/04/23	97,000	17.94%	23.41%	-5.47%
118	TCSホールディングス		3719	ジェクシード	2019/08/15	0	0.00%	19.57%	-19.57%
119	TSUTAYA		7640	トップカルチャー	2019/08/08	2,416,902	19.05%	16.00%	3.05%
120	Vanguard Health Care Fund		4523	エーザイ	2017/06/19	15,038,875	5.07%	5.00%	0.07%
121			4523	エーザイ	2019/03/28	18,119,502	6.11%	5.07%	1.04%
122	アートポートインベスト		3121	マーチャント・バンカーズ	2019/08/26	7,828,200	27.83%	26.81%	1.02%
123	アセットマネジメントOne	●	6571	キュービーネットホールディングス	2019/07/26	1,462,400	11.71%	12.72%	-1.01%
124		●	6200	インソース	2019/07/29	1,619,300	9.50%	10.50%	-1.00%
125		●	3296	日本リート投資法人	2019/07/31	26,120	5.81%	6.89%	-1.08%
126		●	3453	ケネディクス商業リート投資法人	2019/07/31	42,531	8.38%	8.91%	-0.53%
127		●	3471	三井不動産ロジスティクスパーク投資法人	2019/07/31	21,454	5.66%	5.88%	-0.22%
128			3487	CREロジスティクスファンド投資法人	2019/07/31	14,312	5.52%	-	-
129			3690	ロックオン	2019/07/31	328,400	5.15%	-	-
130		●	4397	チームスピリット	2019/07/31	1,088,600	6.92%	5.19%	1.73%
131		●	4429	リックソフト	2019/07/31	125,500	5.97%	6.98%	-1.01%
132			4436	ミンカブ・ジ・インフォノイド	2019/07/31	763,800	5.88%	-	-
133			4549	栄研化学	2019/07/31	2,721,400	6.25%	7.52%	-1.27%
134		●	6062	チャーム・ケア・コーポレーション	2019/07/31	1,077,500	7.67%	7.22%	0.45%
135			6941	山一電機	2019/07/31	1,920,500	8.23%	6.80%	1.43%
136		●	8804	東京建物	2019/07/31	24,149,164	11.13%	10.25%	0.88%
137	●	8957	東急リアル・エステート投資法人	2019/07/31	70,440	7.21%	6.97%	0.24%	
138	●	8976	大和証券オフィス投資法人	2019/07/31	23,726	4.82%	5.74%	-0.92%	
139		9467	アルファボリス	2019/07/31	890,700	9.19%	7.30%	1.89%	
140	●	3697	SHIFT	2019/08/06	1,627,100	10.34%	11.46%	-1.12%	

No.	提出者	グループ 区分(●)	証券 コード	会社名	報告義務 発生日	保有株券等 の数	株券等 保有割合	前回 株券等 保有割合	増減率
141		●	2491	バリューコマース	2019/08/15	2,353,600	6.83%	8.38%	-1.55%
142		●	2972	サンケイリアルエステート投資法人	2019/08/15	18,362	7.66%	6.64%	1.02%
143		●	3287	星野リゾート・リート投資法人	2019/08/15	12,341	5.56%	6.65%	-1.09%
144		●	3471	三井不動産ロジスティクスパーク投資法人	2019/08/15	19,992	5.27%	5.66%	-0.39%
145		●	3844	コムチュア	2019/08/15	841,900	5.22%	6.52%	-1.30%
146		●	3853	アステリア	2019/08/15	659,000	3.77%	9.31%	-5.54%
147		●	3983	オロ	2019/08/15	1,438,600	8.67%	9.52%	-0.85%
148	アセットマネジメントOne		4248	竹本容器	2019/08/15	596,900	4.76%	6.51%	-1.75%
149		●	6187	LITALICO	2019/08/15	1,259,800	7.17%	6.46%	0.71%
150		●	6553	ソウルドアウト	2019/08/15	757,500	7.25%	8.32%	-1.07%
151		●	8957	東急リアル・エステート投資法人	2019/08/15	60,678	6.21%	7.21%	-1.00%
152		●	8987	ジャパンエクセレント投資法人	2019/08/15	83,059	6.36%	7.35%	-0.99%
153		●	3657	ポルトウイン・ピットクルーホールディングス	2019/08/22	3,598,500	9.44%	10.49%	-1.05%
154			6941	山一電機	2019/08/22	2,354,500	10.09%	8.23%	1.86%
155			9467	アルファポリス	2019/08/22	997,300	10.29%	9.19%	1.10%
156	アルデシアインベストメント		8848	レオパレス21	2019/08/23	12,898,800	5.27%	-	-
157	アルファステップ	●	2334	イオレ	2019/08/09	167,100	7.24%	8.42%	-1.18%
158	アルファレオホールディングス合同会社		9308	乾汽船	2019/08/08	7,003,900	26.86%	25.86%	1.00%
159	アント・キャピタル・パートナーズ		7196	Casa	2019/08/23	1,560,000	14.21%	14.39%	-0.18%
160	イーストスプリング・インベストメンツ(シンガ ポール)リミテッド	●	8227	しまむら	2019/08/15	2,435,900	6.60%	6.59%	0.01%
161		●	8253	クレディセゾン	2019/08/15	16,848,314	9.09%	9.03%	0.06%
162	いちごアセットマネジメント・インターナショナル ・ピーティーイー・リミテッド	●	3258	ユニゾホールディングス	2019/08/13	1,901,500	5.56%	-	-
163		●	1808	長谷エコーポレーション	2019/08/15	46,029,400	15.30%	14.30%	1.00%
164		●	3258	ユニゾホールディングス	2019/08/15	2,271,000	6.64%	5.56%	1.08%
165	いちよしアセットマネジメント		4092	日本化学工業	2019/08/15	447,300	5.01%	-	5.01%
166		●	1407	ウエストホールディングス	2019/07/31	1,567,158	5.75%	-	-
167	インベスコ・アセット・マネジメント		6789	ローランド ディー・ジー	2019/07/31	665,800	5.26%	6.84%	-1.58%
168		●	2157	コシダカホールディングス	2019/08/15	5,057,900	6.15%	5.14%	1.01%
169			4346	ネクシイズグループ	2019/08/15	763,500	5.69%	6.72%	-1.03%
170	インベスコ・アセット・マネジメント・リミテッド	●	7725	インターアクション	2019/08/15	859,400	7.47%	5.05%	2.42%
171			4571	ナノキャリア	2019/07/29	14,080,000	19.05%	20.14%	-1.09%
172			4571	ナノキャリア	2019/08/05	13,280,000	17.97%	19.05%	-1.08%
173	ウィズ・パートナーズ		6656	インスペック	2019/08/14	627,700	16.76%	11.76%	5.00%
174			4571	ナノキャリア	2019/08/19	12,340,000	16.70%	17.97%	-1.27%
175			4571	ナノキャリア	2019/08/22	11,580,000	15.67%	16.70%	-1.03%
176		●	2432	ディー・エヌ・エー	2019/07/31	7,948,026	5.27%	-	-
177	ウエリントン・マネージメント・カンパニー・エルエルピー		7251	ケーヒン	2019/07/31	2,918,716	3.94%	5.02%	-1.08%
178			6997	日本ケミコン	2019/08/15	1,061,080	6.50%	-	-
179	エスグラントコーポレーション	●	8141	新光商事	2019/08/23	1,277,300	5.14%	6.18%	-1.04%
180	エヌエヌ・インベストメント・パートナーズ・ピー・ヴィ		6619	ダブル・スコープ	2019/08/14	1,177,900	3.75%	5.41%	-1.66%
181			3104	富士紡ホールディングス	2019/07/31	930,500	7.94%	6.54%	1.40%
182			4980	デクセリアルズ	2019/07/31	3,214,700	5.04%	5.04%	0.00%
183	エフィッシモ キャピタル マネージメント ピーティーイー エルティーディー (Efficissimo Capital Management Pte Ltd)		5741	UACJ	2019/08/08	4,736,800	9.80%	9.80%	0.00%
184			7752	リコー	2019/08/08	141,449,200	18.99%	18.16%	0.83%
185			4047	関東電化工業	2019/08/15	4,062,500	7.06%	5.76%	1.30%
186			4980	デクセリアルズ	2019/08/15	3,214,700	5.04%	5.04%	0.00%
187			5445	東京鐵鋼	2019/08/15	908,400	9.70%	9.70%	0.00%
188			7241	フタバ産業	2019/08/15	5,698,800	6.36%	6.51%	-0.15%
189			7222	日産車体	2019/08/21	38,532,500	24.51%	23.44%	1.07%
190		●	3258	ユニゾホールディングス	2019/08/05	1,885,700	5.51%	-	-
191		●	3258	ユニゾホールディングス	2019/08/07	2,267,100	6.62%	5.51%	1.11%
192	エリオット・インターナショナル・エルピー	●	3258	ユニゾホールディングス	2019/08/08	2,637,100	7.71%	6.62%	1.09%
193		●	3258	ユニゾホールディングス	2019/08/09	3,007,100	8.79%	7.71%	1.08%
194		●	3258	ユニゾホールディングス	2019/08/13	3,387,100	9.90%	8.79%	1.11%
195	エンデバー・ユナイテッド・パートナーズ・ツー オーエコーポレーション		2778	パレモ・ホールディングス	2019/08/05	5,551,742	46.07%	47.34%	-1.27%
196			9311	アサガミ	2019/08/08	760,100	53.60%	52.27%	1.33%
197	カバウター・マネージメント・エルエルシー		2735	ワッツ	2019/08/22	993,359	7.12%	8.12%	-1.00%
198	キッコマン		7621	うかい	2019/08/07	498,800	9.53%	5.71%	3.82%
199	キノシタファミリーサービス	●	7508	G-7ホールディングス	2019/08/23	2,924,600	21.93%	22.38%	-0.45%
200		●	4568	第一三共	2019/07/25	83,374,278	11.76%	10.75%	1.01%
201			6184	鎌倉新書	2019/07/31	2,566,400	6.79%	5.64%	1.15%
202	キャピタル・リサーチ・アンド・マネージ メント・カンパニー	●	4922	コーセー	2019/08/13	6,112,157	10.09%	8.03%	2.06%
203		●	4063	信越化学工業	2019/08/15	25,996,848	6.08%	5.05%	1.03%
204			7518	ネットワンシステムズ	2019/08/15	6,671,123	7.76%	6.24%	1.52%
205			8729	ソニーフィナンシャルホールディングス	2019/08/15	29,047,200	6.68%	5.41%	1.27%
206	麒麟ホールディングス		4921	ファンケル	2019/08/06	39,540,400	30.33%	-	-
207		●	6191	エポラブルアジア	2019/07/31	113,900	0.58%	5.07%	-4.49%
208	クレディ・スイス証券	●	1414	ショーボンドホールディングス	2019/08/15	3,475,124	6.12%	-	-
209		●	6721	ウインテスト	2019/08/15	878,413	6.74%	-	-
210	グローバルワーカー派遣		7868	廣済堂	2019/07/31	3,088,500	12.39%	-	-



No.	提出者	グループ区分(●)	証券コード	会社名	報告義務発生日	保有株券等の数	株券等保有割合	前回株券等保有割合	増減率	
211	ケーアイ社	●	8095	イワキ	2019/01/17	4,785,493	13.87%	14.01%	-0.14%	
212		●	8095	イワキ	2019/01/25	4,785,493	13.87%	13.87%	0.00%	
213		●	8095	イワキ	2019/03/25	4,785,493	13.82%	13.87%	-0.05%	
214		●	8095	イワキ	2019/05/30	4,785,493	13.82%	13.82%	0.00%	
215		●	8095	イワキ	2019/07/01	3,065,493	8.85%	13.82%	-4.97%	
216	ゴー・イーティーエフ・ソリューションズ・エルエルピー		3692	FFRI	2019/08/06	545,906	6.67%	7.88%	-1.21%	
217	ゴールドマン・サックス・インターナショナル	●	3473	さくら総合リート投資法人	2019/07/31	17,622	5.29%	-	-	
218	ゴールドマン・サックス証券	●	3244	サムティ	2019/07/31	2,150,613	5.25%	-	-	
219		●	3994	マネーフォワード	2019/07/31	1,144,954	5.22%	-	-	
220		●	8889	APAMAN	2019/07/31	974,650	5.33%	-	-	
221		●	3747	インタートレード	2019/08/15	0	0.00%	7.52%	-7.52%	
222		●	8303	新生銀行	2019/08/20	15,751,948	6.08%	20.13%	-14.05%	
223	サターンIVサブ・エルピー	●	8303	新生銀行	2019/08/23	11,461,709	4.42%	6.08%	-1.66%	
224	サン・クロレラ		3773	アドバンスト・メディア	2019/08/14	790,000	4.32%	5.40%	-1.08%	
225	シーアールイー		3487	CREロジスティクスファンド投資法人	2019/08/09	28,790	11.11%	12.19%	-1.08%	
226	ジャパンベストレスキューシステム		7196	Casa	2019/08/23	1,097,600	10.00%	-	-	
227	シュローダー・インベストメント・マネージメント・リミテッド	●	6480	日本トムソン(株)	2019/07/31	3,046,700	4.15%	5.28%	-1.13%	
228	シュローダー・インベストメント・マネージメント	●	4099	四国化成工業	2019/07/31	2,603,000	4.42%	5.45%	-1.03%	
229		●	4628	エスケー化研	2019/07/31	191,799	6.12%	7.33%	-1.21%	
230		●	4636	(株)T&K TOKA	2019/07/31	1,533,100	6.12%	7.18%	-1.06%	
231		●	7463	アドヴァン	2019/07/31	2,929,400	5.44%	6.60%	-1.16%	
232		●	8249	テクノアソシエ	2019/08/05	1,958,600	9.78%	11.18%	-1.40%	
233		●	7942	ジェイエスピー	2019/08/13	3,223,508	10.26%	10.86%	-0.60%	
234		●	7433	伯東	2019/08/15	1,406,600	5.83%	6.94%	-1.11%	
235		●	8881	日神不動産	2019/08/22	5,269,900	11.22%	12.30%	-1.08%	
236		シルチェスター・インターナショナル・インベストアーズ・エルエルピー		5802	住友電気工業	2019/07/31	39,856,400	5.02%	-	-
237				4062	イビデン	2019/08/01	7,709,900	5.47%	6.56%	-1.09%
238			5714	DOWAホールディングス	2019/08/01	7,041,400	11.36%	10.29%	1.07%	
239			9832	オートバックスセブン	2019/08/01	9,118,000	10.85%	11.86%	-1.01%	
240			1883	前田道路	2019/08/06	12,557,900	14.08%	13.06%	1.02%	
241			4272	日本化薬	2019/08/06	9,056,200	5.10%	-	-	
242			4062	イビデン	2019/08/07	6,125,800	4.35%	5.47%	-1.12%	
243			3291	飯田グループホールディングス	2019/08/16	14,733,200	5.00%	-	-	
244			7186	コンコルディア・フィナンシャルグループ	2019/08/27	145,000,800	11.64%	10.57%	1.07%	
245	シンプレクス・アセット・マネージメント			4078	堺化学工業	2019/07/31	1,395,000	8.21%	6.37%	1.84%
246			4462	石原ケミカル	2019/07/31	618,100	7.58%	6.53%	1.05%	
247	ストラテジックキャピタル		1852	浅沼組	2019/07/29	715,700	8.86%	7.73%	1.13%	
248			5208	有沢製作所	2019/07/29	1,903,600	5.25%	5.05%	0.20%	
249			5208	有沢製作所	2019/08/07	2,279,500	6.29%	5.25%	1.04%	
250	スパークス・アセット・マネージメント		3993	PKSHA Technology	2019/07/31	1,711,500	5.64%	7.75%	-2.11%	
251			8715	アニコム ホールディングス	2019/08/15	1,936,300	9.58%	8.42%	1.16%	
252	セプテーニ・ホールディングス		3624	アクセルマーク	2019/08/14	703,700	12.68%	23.83%	-11.15%	
253			3624	アクセルマーク	2019/08/15	611,500	11.01%	12.68%	-1.67%	
254			3624	アクセルマーク	2019/08/26	516,100	9.30%	11.01%	-1.71%	
255	セレクト・エクイティ・ジーピー・エルエルシー		7649	スギホールディングス	2019/08/16	3,137,975	4.95%	6.08%	-1.13%	
256	ソフトバンク	●	2656	ベクター	2019/08/05	6,529,700	46.62%	51.62%	-5.00%	
257	タイムズスクエア・キャピタル・マネージメント・エルエルシー		4849	エン・ジャパン	2019/08/06	1,958,250	3.94%	5.13%	-1.19%	
258	タイヨウ・ファンド・マネージメント・カンパニー・エルエルシー	●	7732	トプコン	2019/08/21	5,407,200	5.00%	-	-	
259	タカラレーベン	●	3492	タカラレーベン不動産投資法人	2019/08/26	23,900	6.92%	6.92%	0.00%	
260	ダルトン・インベストメント・エルエルシー		7958	天馬	2019/08/09	3,535,500	13.19%	11.97%	1.22%	
261			6351	鶴見製作所	2019/08/13	3,395,859	12.20%	11.20%	1.00%	
262			7874	レック	2019/08/16	5,661,100	14.83%	13.81%	1.02%	
263	タワー投資顧問		3999	ナレッジスイート	2019/08/19	1,001,300	19.92%	18.92%	1.00%	
264	ティー・ロウ・プライス・ジャパン	●	6028	テクノプロ・ホールディングス	2019/07/31	1,836,900	5.06%	-	-	
265			7593	V7ホールディングス	2019/07/31	4,971,700	4.16%	5.58%	-1.42%	
266	テクノスデータサイエンス・エンジニアリング		3799	キーウェアソリューションズ	2019/07/31	1,385,000	15.20%	-	-	
267	テンブルトン・インベストメント・カウンセル・エルエルシー	●	2206	江崎グリコ	2019/08/15	3,185,110	4.59%	5.76%	-1.17%	
268	ドイツ銀行ロンドン支店	●	3488	ザイマックス・リート投資法人	2019/07/31	11,639	5.21%	6.22%	-1.01%	
269	ドイツ証券	●	7780	メニコン	2019/08/15	2,446,200	6.24%	6.09%	0.15%	
270	ネクスグループ		3807	フィスコ	2019/07/31	7,179,400	15.68%	-	-	
271	ノースライン	●	1382	ホープ	2019/08/16	61,600	8.08%	9.25%	-1.17%	
272	ノーリツ鋼機		3993	PKSHA Technology	2019/08/23	2,322,200	7.64%	9.98%	-2.34%	
273	パークレイズ・キャピタル・セキュリティーズ・リミテッド	●	2337	いちご	2019/08/26	31,182,054	6.17%	-	-	
274	パークレイズ・バンク・ピーエルシー	●	6095	メドピア	2019/08/14	758,500	3.99%	5.04%	-1.05%	
275			7777	スリー・ディー・マトリックス	2019/07/30	3,593,859	11.14%	12.01%	-0.87%	
276	ハイツ・キャピタル・マネージメント・インク		2160	ジーエヌアイグループ	2019/08/20	1,117,900	7.75%	7.58%	0.17%	
277			7777	スリー・ディー・マトリックス	2019/08/21	3,321,759	10.14%	11.14%	-1.00%	

No.	提出者	グループ区分(●)	証券コード	会社名	報告義務発生日	保有株券等の数	株券等保有割合	前回株券等保有割合	増減率
278	パインブリッジ・インベストメンツ		3179	シュッピン	2019/07/31	1,171,000	4.89%	6.21%	-1.32%
279			6274	ヤマハモーターロボティクスホールディングス	2019/07/31	1,213,000	2.62%	6.32%	-3.70%
280			6532	ペイカレント・コンサルティング	2019/07/31	470,900	3.03%	5.50%	-2.47%
281			3179	シュッピン	2019/08/15	1,203,900	5.02%	-	-
282	ビーエムアイ ホスピタリティ サービス リミテッド		3719	ジェクシード	2019/08/15	4,072,400	22.01%	7.31%	14.70%
283	ひびき・パース・アドバイザーズ		7162	アストマックス	2019/08/01	960,500	7.30%	6.11%	1.19%
284	ファースト・システムズ		9685	KYCOMホールディングス	2019/04/16	337,000	6.59%	-	-
285	フィスコ	●	6634	ネクスグループ	2017/02/01	7,506,708	49.94%	49.94%	0.00%
286	フィデリティ投信		4203	住友ベークライト	2019/07/31	4,317,300	8.71%	7.68%	1.03%
287			6616	トレックス・セミコンダクター	2019/07/31	600,900	5.20%	6.30%	-1.10%
288			8061	西華産業	2019/07/31	919,300	7.17%	8.26%	-1.09%
289			9268	オブティマスグループ	2019/07/31	391,900	7.32%	8.54%	-1.22%
290			4384	ラクスル	2019/08/15	1,204,600	4.33%	5.37%	-1.04%
291			5194	相模ゴム工業	2019/08/15	840,000	7.68%	8.91%	-1.23%
292			8117	中央自動車工業	2019/08/15	1,226,900	6.13%	5.03%	1.10%
293	フォローウインド		4237	フジプレアム	2019/08/19	12,092,700	40.60%	-	-
294	フラッグシップアセットマネジメント	●	3727	アプリックス	2019/08/02	2,128,100	11.10%	12.02%	-0.92%
295		●	3727	アプリックス	2019/08/06	2,107,200	11.01%	11.10%	-0.09%
296		●	3727	アプリックス	2019/08/15	1,903,100	9.99%	11.01%	-1.02%
297		●	3727	アプリックス	2019/08/23	1,722,200	9.14%	9.99%	-0.85%
298		●	5950	日本パワーファスニング	2019/08/23	7,638,500	29.01%	-	-
299		●	3281	GLP投資法人	2019/07/31	228,699	5.97%	-	-
300		●	3391	ツルハホールディングス	2019/07/31	1,977,431	4.02%	5.03%	-1.01%
301		●	3556	リネットジャパングループ	2019/07/31	433,500	4.20%	5.53%	-1.33%
302		●	4202	ダイセル	2019/07/31	16,648,224	5.02%	6.27%	-1.25%
303		●	5020	JXTGホールディングス	2019/07/31	245,998,420	7.39%	6.36%	1.03%
304	ブラックロック・ジャパン	●	6963	ローム	2019/07/31	5,437,664	4.94%	6.68%	-1.74%
305		●	7272	ヤマハ発動機	2019/07/31	17,624,639	5.04%	-	-
306		●	7276	小糸製作所	2019/07/31	7,945,844	4.94%	6.24%	-1.30%
307		●	8986	日本賃貸住宅投資法人	2019/07/31	126,054	7.69%	9.49%	-1.80%
308		●	6857	アドバンテスト	2019/08/15	13,332,187	6.68%	8.01%	-1.33%
309		●	8369	京都銀行	2019/08/15	3,035,964	4.00%	5.01%	-1.01%
310		●	6256	ニューフレアテクノロジー	2019/07/31	563,400	4.70%	5.94%	-1.24%
311	ブランドス・インベストメント・パートナーズ・エル・ピー		6839	船井電機	2019/07/31	2,219,700	6.14%	7.22%	-1.08%
312			4551	鳥居薬品	2019/08/15	1,149,800	3.99%	5.01%	-1.02%
313	フリーウェイ	●	6958	日本シイエムケイ	2019/08/06	4,670,000	7.41%	6.23%	1.18%
314		●	6958	日本シイエムケイ	2019/08/13	5,301,900	8.41%	7.41%	1.00%
315	ブリヂストン		4185	JSR	2019/08/01	19,612,760	8.67%	9.69%	-1.02%
316	プリンシパル・グローバル・インベスターズ	●	8848	レオパレス21	2019/08/15	10,076,400	4.11%	5.17%	-1.06%
317		●	8985	ジャパン・ホテル・リゾート投資法人	2019/08/15	231,130	5.18%	-	-
318	ベイリー・ギフォード・アンド・カンパニー		4571	ナノキャリア	2019/07/31	2,165,400	3.84%	5.37%	-1.53%
319		●	6027	弁護士ドットコム	2019/07/31	1,213,000	5.46%	6.36%	-0.90%
320		●	6141	DMG森精機	2019/07/31	9,616,400	7.63%	6.49%	1.14%
321		●	2121	ミクシィ	2019/08/15	4,352,100	5.56%	-	-
322		●	3653	モルフォ	2019/08/15	278,300	5.17%	-	-
323	ホシ・クリエート	●	6857	アドバンテスト	2019/08/15	13,508,800	6.77%	8.31%	-1.54%
324		●	6869	シスメックス	2019/08/15	14,873,903	7.11%	5.15%	1.96%
325		●	8697	日本取引所グループ	2019/08/15	35,391,400	6.60%	7.67%	-1.07%
326	マイルストーン・キャピタル・マネジメント	●	7458	第一興商	2018/06/27	15,797,100	27.60%	27.38%	0.22%
327	マッコーリー バンク リミテッド		3719	ジェクシード	2019/08/20	4,600,000	19.91%	-	-
328			3776	ブロードバンドタワー	2019/07/29	2,049,800	3.41%	5.03%	-1.62%
329	マフューズ・インターナショナル・キャピタル・マネージメント・エルエルシー		3976	シャノン	2019/08/12	145,000	9.45%	-	-
330			2427	アウトソーシング	2019/07/29	6,768,700	5.39%	6.58%	-1.19%
331			4368	扶桑化学工業	2019/08/01	1,426,200	4.02%	5.05%	-1.03%
332			2427	アウトソーシング	2019/08/09	5,684,200	4.53%	5.58%	-1.05%
333			4696	ワタベウェディング	2019/08/15	0	0.00%	7.47%	-7.47%
334			5941	中西製作所	2019/08/15	0	0.00%	6.22%	-6.22%
335			7745	イー・アンド・デイ	2019/08/15	0	0.00%	5.31%	-5.31%
336	マラソン・アセット・マネジメント・エルエルピー		8052	樺本興業	2019/08/15	0	0.00%	6.30%	-6.30%
337			8595	ジャフコ	2019/08/15	2,018,900	6.20%	-	-
338			9768	いであ	2019/08/15	0	0.00%	5.07%	-5.07%
339	みさき投資		4626	太陽ホールディングス	2019/08/13	2,394,200	8.26%	7.24%	1.02%
340	みずほ銀行	●	6316	丸山製作所	2019/07/25	562,643	11.19%	9.32%	1.87%
341		●	6489	前澤工業	2019/07/29	1,219,908	5.69%	13.69%	-8.00%
342		●	2726	パルグループホールディングス	2019/07/31	862,220	3.73%	5.04%	-1.31%
343		●	3101	東洋紡	2019/07/31	6,097,515	6.85%	5.45%	1.40%
344		●	3941	レンゴー	2019/07/31	15,804,285	5.83%	6.96%	-1.13%
345		●	4224	ロンシール工業	2019/07/31	252,695	5.46%	6.75%	-1.29%
346		●	4275	カーリットホールディングス	2019/07/31	2,103,000	8.74%	9.76%	-1.02%
347		●	4631	DIC	2019/07/31	4,975,537	5.23%	6.29%	-1.06%
348		●	5310	東洋炭素	2019/07/31	826,600	3.94%	5.04%	-1.10%
349	●	6506	安川電機	2019/07/31	19,671,382	7.38%	8.00%	-0.62%	
350	●	7173	東京きらぼしフィナンシャルグループ	2019/07/31	2,001,088	5.99%	5.36%	0.63%	



No.	提出者	グループ区分(●)	証券コード	会社名	報告義務発生日	保有株券等の数	株券等保有割合	前回株券等保有割合	増減率	
351	みずほ銀行	●	3139	ラクト・ジャパン	2019/08/06	996,000	10.13%	8.88%	1.25%	
352		●	2217	モロゾフ	2019/08/15	249,749	6.81%	7.60%	-0.79%	
353		●	2469	ヒビノ	2019/08/15	411,100	4.00%	5.93%	-1.93%	
354		●	7272	ヤマハ発動機	2019/08/15	25,279,890	7.22%	8.25%	-1.03%	
355		●	7735	SCREENホールディングス	2019/08/15	3,120,404	6.08%	5.14%	0.94%	
356		●	7898	ウッドワン	2019/08/15	540,020	5.49%	6.23%	-0.74%	
357		●	9882	イエローハット	2019/08/15	2,518,000	5.04%	-	-	
358		●	4461	第一工業製薬	2019/08/21	1,061,400	9.93%	10.94%	-1.01%	
359		●	4023	クレハ	2019/08/22	2,563,600	12.32%	13.42%	-1.10%	
360		みずほ証券	●	3488	ザイマックス・リート投資法人	2019/07/30	22,882	10.24%	8.00%	2.24%
361	●		2730	エディオン	2019/07/31	8,391,905	7.13%	6.09%	1.04%	
362	●		3269	アドバンス・レジデンス投資法人	2019/07/31	113,150	8.38%	8.13%	0.25%	
363	●		3445	RS Technologies	2019/07/31	812,200	6.34%	5.30%	1.04%	
364	●		3556	リネットジャパングループ	2019/07/31	519,300	5.03%	-	-	
365	●		4186	東京応化工業	2019/07/31	2,299,700	5.10%	-	-	
366	●		6046	リンクバル	2019/07/31	1,058,200	5.43%	6.51%	-1.08%	
367	●		6064	アクトコール	2019/07/31	432,400	5.45%	-	-	
368	●		6541	グレイステクノロジー	2019/07/31	719,600	5.21%	-	-	
369	●		7725	インターアクション	2019/07/31	729,628	6.34%	-	-	
370	●		8233	高島屋	2019/07/31	11,248,825	6.14%	5.03%	1.11%	
371	●		3900	クラウドワークス	2019/08/01	1,632,700	10.37%	11.59%	-1.22%	
372	●		3773	アドバンス・メディア	2019/08/14	1,746,100	9.56%	10.47%	-0.91%	
373	●		2379	ディップ	2019/08/15	4,188,300	6.76%	5.05%	1.71%	
374	●		3269	アドバンス・レジデンス投資法人	2019/08/15	92,660	6.86%	8.38%	-1.52%	
375	●		3391	ツルハホールディングス	2019/08/15	1,824,900	3.71%	6.34%	-2.63%	
376	●		4587	ペプチドリーム	2019/08/15	6,482,164	5.17%	-	-	
377	●		5998	アドバネクス	2019/08/15	69,300	1.67%	5.01%	-3.34%	
378	●		8954	オリックス不動産投資法人	2019/08/15	229,283	8.31%	8.97%	-0.66%	
379	●		8984	大和ハウスリート投資法人	2019/08/15	108,550	5.23%	-	-	
380	●	9416	ビジョン	2019/08/15	1,052,900	6.44%	-	-		
381	みずほ信託銀行	●	3900	クラウドワークス	2019/08/21	1,488,000	9.44%	10.37%	-0.93%	
382		●	3966	ユーザベース	2019/08/23	3,695,600	10.98%	12.34%	-1.36%	
383		●	8968	福岡リート投資法人	2019/07/31	46,173	5.80%	6.82%	-1.02%	
384		●	3814	アルファクス・フード・システム	2019/08/15	215,100	8.56%	7.97%	0.59%	
385		●	2150	ケアネット	2019/08/05	2,582,100	23.37%	23.37%	0.00%	
386		メディカルインキュベータジャパン	●	4572	カルナバイオサイエンス	2019/07/29	1,748,000	14.02%	-	-
387			●	4572	カルナバイオサイエンス	2019/08/14	1,539,600	12.50%	14.02%	-1.52%
388		モーツァルト アドバイザーズ コリア リミテッド	●	7834	マジスティゴルフ	2019/08/09	8,786,400	51.00%	51.00%	0.00%
389			●	4320	CEホールディングス	2019/07/31	523,800	6.94%	-	-
390		モルガン・スタンレー・アンド・カンパニー・インターナショナル・ピーエルシー	●	4575	キャンバス	2019/07/31	480,500	7.03%	-	-
391	●		6976	太陽誘電	2019/07/31	9,215,387	7.08%	6.44%	0.64%	
392	●		8848	レオパレス21	2019/07/31	18,773,389	7.67%	-	-	
393	●		3628	データホライゾン	2019/08/15	249,500	7.00%	-	-	
394	●		4320	CEホールディングス	2019/08/15	529,300	7.01%	6.94%	0.07%	
395	●		4575	キャンバス	2019/08/15	477,180	6.98%	7.03%	-0.05%	
396	●		6976	太陽誘電	2019/08/15	7,905,818	6.07%	7.08%	-1.01%	
397	●		8848	レオパレス21	2019/08/15	19,144,089	7.82%	7.67%	0.15%	
398	●		2138	クルーズ	2019/07/31	874,892	6.76%	6.34%	0.42%	
399	モルガン・スタンレーMUFJ証券		●	3556	リネットジャパングループ	2019/07/31	658,809	6.06%	6.17%	-0.11%
400		●	1419	タマホーム	2019/08/15	1,543,331	5.13%	-	-	
401		●	2138	クルーズ	2019/08/15	837,092	6.47%	6.76%	-0.29%	
402		●	3556	リネットジャパングループ	2019/08/15	122,800	1.18%	6.06%	-4.88%	
403		●	7196	Casa	2019/08/15	556,498	5.07%	-	-	
404		●	7676	グッドスピード	2019/08/15	79,500	5.19%	-	-	
405		●	8889	APAMAN	2019/08/15	1,213,385	6.64%	6.71%	-0.07%	
406		●	2579	コカ・コーラ ボトラーズジャパンホールディングス	2019/08/14	14,713,500	7.13%	6.06%	1.07%	
407		●	2376	サイネックス	2019/08/06	0	0.00%	10.01%	-10.01%	
408		●	4837	シダックス	2019/07/26	18,335,412	44.79%	44.79%	0.00%	
409	●	6058	ベクトル	2019/07/31	4,163,053	8.12%	7.92%	0.20%		
410	ユナイテッド・マネージャーズ・ジャパン	●	4301	アミューズ	2019/07/26	1,321,800	7.10%	6.03%	1.07%	
411		●	7190	マーキュリアインベストメント	2019/08/16	1,095,000	6.25%	5.25%	1.00%	
412	●	4837	シダックス	2019/07/26	18,335,412	44.79%	44.79%	0.00%		
413	●	3473	さくら総合リート投資法人	2019/08/06	16,896	5.07%	-	-		
414	●	8595	ジャフコ	2019/08/15	2,749,708	8.45%	9.57%	-1.12%		
415	りそな銀行	●	4433	ヒト・コミュニケーションズ・ホールディングス	2019/07/31	895,000	5.00%	-	-	
416		●	6817	スミダコーポレーション	2019/08/15	1,427,900	5.20%	-	-	
417	●	7187	ジェイリース	2019/08/15	480,700	5.47%	6.91%	-1.44%		
418	●	7294	ヨロズ	2019/08/08	1,535,500	6.13%	5.10%	1.03%		
419	●	2281	プリマハム	2019/08/14	20,395,800	40.37%	39.36%	1.01%		
420	●	9734	精養軒	2013/04/01	490,000	18.84%	18.84%	0.00%		

No.	提出者	グループ区分(●)	証券コード	会社名	報告義務発生日	保有株券等の数	株券等保有割合	前回株券等保有割合	増減率
421	一般社団法人鶴飼家持株会		7621	うかい	2019/08/07	1,182,600	22.59%	27.17%	-4.58%
422	一般社団法人幹の会		2229	カルビー	2019/08/02	20,240,000	15.11%	16.16%	-1.05%
423	塩野義製薬		4599	ステムリム	2019/08/09	2,850,000	5.44%	-	-
424	学校法人根津育英会武蔵学園		9734	精養軒	2013/04/01	388,800	14.79%	14.79%	0.00%
425	学校法人駿河台学園		4714	リソー教育	2019/07/10	10,333,700	6.62%	-	-
426	楽天		6232	自律制御システム研究所	2019/08/09	1,026,000	10.00%	11.33%	-1.33%
427	環境エネルギー投資		3498	霞ヶ関キャピタル	2019/08/09	84,000	0.00%	6.23%	-6.23%
428	関口興業社		2163	アルトナー	2019/08/29	4,310,000	40.55%	40.55%	0.00%
429	京王電鉄		7621	うかい	2019/08/07	590,000	11.27%	5.74%	5.53%
430	銀泉		8818	京阪神ビルディング	2019/04/16	6,440,446	11.93%	11.93%	0.00%
431	五六	●	2334	イオレ	2019/08/18	851,000	36.87%	36.89%	-0.02%
432			1898	世紀東急工業	2019/07/30	2,023,500	5.01%	-	-
433		●	4439	東名	2019/07/31	224,900	9.37%	8.33%	1.04%
434			4695	マイスターエンジニアリング	2019/07/31	457,900	5.02%	-	-
435			2152	幼児活動研究会	2019/08/01	1,224,600	10.39%	9.33%	1.06%
436			9857	英和	2019/08/02	388,700	6.01%	5.00%	1.01%
437			1992	神田通信機	2019/08/05	62,600	7.16%	6.14%	1.02%
438		●	3437	特殊電極	2019/08/06	162,700	20.31%	19.25%	1.06%
439		●	1892	徳倉建設	2019/08/08	201,400	9.12%	8.12%	1.00%
440		●	1968	太平電業	2019/08/13	1,661,600	8.17%	7.16%	1.01%
441	光通信	●	3934	ベネフィットジャパン	2019/08/13	1,560,300	26.47%	25.45%	1.02%
442			6633	C&Gシステムズ	2019/08/13	491,500	5.01%	-	-
443			3727	アプリアックス	2019/08/15	3,274,557	16.04%	-	-
444			4826	CIJ	2019/08/15	1,431,200	7.32%	6.12%	1.20%
445		●	6379	レイズネクスト	2019/08/15	5,498,400	10.15%	9.12%	1.03%
446			6328	荏原実業	2019/08/16	366,600	5.46%	-	-
447			4333	東邦システムサイエンス	2019/08/22	2,599,200	18.75%	17.74%	1.01%
448			4421	ディ・アイ・システム	2019/08/22	75,900	5.09%	-	-
449			7673	ダイコー通産	2019/08/22	133,700	5.01%	-	-
450	弘鈴興産	●	6161	エスティック	2019/08/05	417,400	28.38%	31.77%	-3.39%
451			1788	三東工業社	2019/08/01	0	0.00%	13.18%	-13.18%
452	合同会社M&S		6022	赤阪鐵工所	2019/08/01	0	0.00%	9.71%	-9.71%
453			6822	大井電気	2019/08/01	0	0.00%	6.69%	-6.69%
454			8045	横浜丸魚	2019/08/01	0	0.00%	7.18%	-7.18%
455			1788	三東工業社	2019/08/01	90,800	13.24%	-	-
456	合同会社M&S International		6022	赤阪鐵工所	2019/08/01	150,200	9.75%	-	-
457			6822	大井電気	2019/08/01	112,700	7.67%	-	-
458			8045	横浜丸魚	2019/08/01	572,000	7.88%	-	-
459	合同会社ワンダー2号		3803	イメージ情報開発	2019/08/09	0	0.00%	14.42%	-14.42%
460	材惣木材	●	7903	名古屋木材	2019/08/22	23,300	5.83%	-	-
461			2151	タケエイ	2019/07/31	1,636,400	6.67%	5.60%	1.07%
462			2462	ライク	2019/07/31	1,075,300	5.32%	-	-
463		●	3201	日本毛織	2019/07/31	4,437,200	5.13%	-	-
464			5805	昭和電線ホールディングス	2019/07/31	1,602,000	5.20%	-	-
465		●	6087	アビスト	2019/07/31	158,000	3.97%	5.03%	-1.06%
466		●	6376	日機装	2019/07/31	3,872,000	5.21%	-	-
467			6632	JVCケンウッド	2019/07/31	5,636,700	3.44%	6.50%	-3.06%
468		●	6728	アルバック	2019/07/31	4,709,200	9.54%	8.46%	1.08%
469		●	7192	日本モーゲーサービス	2019/07/31	519,600	7.28%	8.29%	-1.01%
470		●	7718	スター精密	2019/07/31	4,120,600	9.00%	7.66%	1.34%
471		●	9025	鴻池運輸	2019/07/31	2,858,422	5.02%	-	-
472	三井住友DSアセットマネジメント	●	9740	セントラル警備保障	2019/07/31	877,356	5.92%	-	-
473		●	6787	メイコー	2019/08/14	2,859,000	10.67%	11.68%	-1.01%
474			2375	ギグワークス	2019/08/15	563,100	7.82%	6.44%	1.38%
475		●	3167	TOKAIホールディングス	2019/08/15	9,589,890	6.87%	5.36%	1.51%
476			3844	コムチュア	2019/08/15	846,700	5.25%	6.28%	-1.03%
477			3929	ソーシャルワイヤー	2019/08/15	517,200	8.61%	9.82%	-1.21%
478			5857	アサヒホールディングス	2019/08/15	2,508,600	6.29%	5.28%	1.01%
479			6480	日本トムソン	2019/08/15	3,800,300	5.17%	-	-
480			7198	アルヒ	2019/08/15	1,950,300	5.41%	-	-
481			9698	クレオ	2019/08/15	493,800	5.71%	-	-
482			9749	富士ソフト	2019/08/15	1,775,900	5.27%	-	-
483		●	7995	バルカー	2019/08/20	1,878,275	10.05%	9.03%	1.02%
484		●	3250	エー・ディー・ワークス	2019/07/29	41,344,320	11.07%	5.24%	5.83%
485		●	3282	コンフォリア・レジデンシャル投資法人	2019/07/29	75,181	11.73%	12.66%	-0.93%
486		●	1605	国際石油開発帝石	2019/07/31	73,459,800	5.02%	-	-
487	三井住友トラスト・アセットマネジメント	●	1928	積水ハウス	2019/07/31	36,783,100	5.33%	5.19%	0.14%
488		●	2427	アウトソーシング	2019/07/31	6,404,600	5.10%	-	-
489		●	2501	サッポロホールディングス	2019/07/31	3,902,541	4.95%	5.07%	-0.12%
490		●	2503	キリンホールディングス	2019/07/31	54,648,800	5.98%	6.00%	-0.02%

No.	提出者	グループ区分(●)	証券コード	会社名	報告義務発生日	保有株券等の数	株券等保有割合	前回株券等保有割合	増減率
491		●	3250	エー・ディー・ワークス	2019/07/31	36,405,000	9.89%	11.07%	-1.18%
492		●	3290	Oneリート投資法人	2019/07/31	20,410	8.51%	6.92%	1.59%
493		●	3382	セブン&アイ・ホールディングス	2019/07/31	50,380,416	5.68%	5.49%	0.19%
494		●	3481	三菱地所物流リート投資法人	2019/07/31	21,074	8.57%	7.12%	1.45%
495		●	3488	ザイマックス・リート投資法人	2019/07/31	11,523	5.16%	-	-
496		●	3697	SHIFT	2019/07/31	836,700	5.42%	-	-
497		●	3912	モバイルファクトリー	2019/07/31	624,100	7.07%	5.08%	1.99%
498		●	4751	サイバーエージェント	2019/07/31	6,481,373	5.12%	-	-
499		●	5912	OSJBホールディングス	2019/07/31	10,347,350	8.45%	9.50%	-1.05%
500		●	6135	牧野プライス製作所	2019/07/31	1,405,700	5.65%	-	-
501		●	7004	日立造船	2019/07/31	8,703,360	5.11%	6.12%	-1.01%
502		●	7725	インターアクション	2019/07/31	1,054,000	9.16%	6.64%	2.52%
503		●	7832	バンダイナムコホールディングス	2019/07/31	11,411,100	5.14%	-	-
504		●	8028	ユニー・ファミリーマートホールディングス	2019/07/31	33,434,728	6.60%	6.70%	-0.10%
505		●	8411	みずほフィナンシャルグループ	2019/07/31	1,278,153,000	5.03%	-	-
506		●	8963	インヴェンシブル投資法人	2019/07/31	326,330	5.37%	-	-
507		●	5202	日本板硝子	2019/08/07	8,946,300	9.87%	10.91%	-1.04%
508		●	1514	住石ホールディングス	2019/08/15	2,170,600	3.29%	5.06%	-1.77%
509		●	1820	西松建設	2019/08/15	4,741,000	8.53%	9.66%	-1.13%
510	三井住友トラスト・アセットマネジメント	●	1821	三井住友建設	2019/08/15	13,123,800	8.07%	6.89%	1.18%
511		●	1928	積水ハウス	2019/08/15	36,737,400	5.32%	5.33%	-0.01%
512		●	3105	日清紡ホールディングス	2019/08/15	12,075,951	6.75%	5.75%	1.00%
513		●	3250	エー・ディー・ワークス	2019/08/15	18,842,400	5.38%	9.89%	-4.51%
514		●	3543	コメダホールディングス	2019/08/15	2,272,100	4.95%	5.40%	-0.45%
515		●	3665	エニグモ	2019/08/15	2,242,900	5.26%	-	-
516		●	3912	モバイルファクトリー	2019/08/15	794,100	9.00%	7.07%	1.93%
517		●	3916	デジタル・インフォメーション・テクノロジー	2019/08/15	903,100	5.83%	6.84%	-1.01%
518		●	4004	昭和電工	2019/08/15	6,302,900	4.21%	5.21%	-1.00%
519		●	4324	電通	2019/08/15	16,765,700	5.81%	6.08%	-0.27%
520		●	4751	サイバーエージェント	2019/08/15	6,583,873	5.20%	5.12%	0.08%
521		●	6632	JVCケンウッド	2019/08/15	8,954,400	5.46%	-	-
522		●	6645	オムロン	2019/08/15	14,945,000	6.99%	6.79%	0.20%
523		●	6841	横河電機	2019/08/15	16,537,100	6.16%	7.22%	-1.06%
524		●	7832	バンダイナムコホールディングス	2019/08/15	16,094,900	7.25%	5.14%	2.11%
525		●	7956	ピジョン	2019/08/15	6,606,400	5.43%	5.12%	0.31%
526		●	8174	日本瓦斯	2019/08/15	2,717,200	6.50%	5.10%	1.40%
527		●	8233	高島屋	2019/08/15	9,312,871	5.24%	6.33%	-1.09%
528		●	8958	グローバル・ワン不動産投資法人	2019/08/15	75,789	7.88%	8.97%	-1.09%
529		●	9474	ゼンリン	2019/08/15	3,589,999	6.27%	5.22%	1.05%
530		●	3466	ラサールロジポート投資法人	2019/08/19	161,392	13.34%	12.33%	1.01%
531		●	5631	日本製鋼所	2019/07/26	8,624,900	11.60%	10.58%	1.02%
532		●	2502	アサヒグループホールディングス	2019/07/31	31,820,300	6.58%	6.51%	0.07%
533		●	3086	J. フロント リテイリング	2019/07/31	15,125,500	5.59%	5.68%	-0.09%
534		●	3099	三越伊勢丹ホールディングス	2019/07/31	25,025,820	6.32%	5.83%	0.49%
535		●	4021	日産化学	2019/07/31	13,657,000	9.23%	9.51%	-0.28%
536		●	4062	イビデン	2019/07/31	9,824,400	6.97%	5.13%	1.84%
537		●	4189	KHネオケム	2019/07/31	2,344,600	6.34%	5.14%	1.20%
538		●	4452	花王	2019/07/31	27,661,700	5.74%	5.55%	0.19%
539		●	6506	安川電機	2019/07/31	24,854,400	9.32%	8.79%	0.53%
540	三井住友信託銀行	●	6728	アルバック	2019/07/31	3,519,860	7.13%	5.14%	1.99%
541		●	6849	日本光電工業	2019/07/31	5,446,600	6.14%	5.02%	1.12%
542		●	6849	日本光電工業	2019/07/31	5,446,600	6.14%	5.02%	1.12%
543		●	7723	愛知時計電機	2019/07/31	257,200	5.00%	-	-
544		●	7735	SCREENホールディングス	2019/07/31	4,009,877	7.88%	6.36%	1.52%
545		●	9024	西武ホールディングス	2019/07/31	19,966,000	6.01%	6.91%	-0.90%
546		●	4109	ステラ ケミファ	2019/08/15	717,500	5.43%	5.30%	0.13%
547		●	4203	住友ベークライト	2019/08/15	3,300,600	6.66%	5.72%	0.94%
548		●	7196	Casa	2019/08/15	557,700	5.08%	-	-
549		●	8276	平和堂	2019/08/15	3,181,300	5.43%	5.26%	0.17%
550		●	9633	東京テアトル	2019/08/15	589,000	7.35%	7.10%	0.25%
551	三井不動産	●	8964	フロンティア不動産投資法人	2019/08/28	29,600	5.97%	6.51%	-0.54%
552		●	6976	太陽誘電	2019/07/25	14,245,889	10.94%	9.84%	1.10%
553		●	3101	東洋紡	2019/07/29	4,487,973	5.04%	-	-
554		●	3278	ケネディクス・レジデンシャル・ネクスト投資法人	2019/07/29	55,853	6.15%	5.44%	0.71%
555		●	3282	コンフォリア・レジデンシャル投資法人	2019/07/29	44,659	6.97%	5.65%	1.32%
556	三菱UFJフィナンシャル・グループ	●	3481	三菱地所物流リート投資法人	2019/07/29	12,409	5.05%	-	-
557		●	4092	日本化学工業	2019/07/29	755,600	8.47%	9.47%	-1.00%
558		●	4586	メドレックス	2019/07/29	68,200	0.54%	5.26%	-4.72%
559		●	4631	DIC	2019/07/29	5,474,215	5.75%	6.82%	-1.07%
560		●	7269	スズキ	2019/07/29	34,361,043	7.00%	7.67%	-0.67%

No.	提出者	グループ区分(●)	証券コード	会社名	報告義務発生日	保有株券等の数	株券等保有割合	前回株券等保有割合	増減率
561		●	7735	SCREENホールディングス	2019/07/29	4,261,395	8.39%	8.93%	-0.54%
562		●	8957	東急リアル・エステート投資法人	2019/07/29	51,917	5.31%	-	-
563		●	9101	日本郵船	2019/07/29	12,620,743	7.42%	8.52%	-1.10%
564		●	8252	丸井グループ	2019/07/30	22,594,517	10.10%	9.09%	1.01%
565		●	7956	ビジョン	2019/08/02	14,566,088	11.97%	6.60%	5.37%
566		●	1332	日本水産	2019/08/12	16,257,100	5.20%	-	-
567		●	1928	積水ハウス	2019/08/12	57,940,213	8.39%	7.21%	1.18%
568		●	2217	モロゾフ	2019/08/12	206,100	5.62%	7.40%	-1.78%
569		●	2335	キューブシステム	2019/08/12	894,203	5.85%	-	-
570		●	2427	アウトソーシング	2019/08/12	7,077,900	5.64%	5.56%	0.08%
571		●	3153	八洲電機	2019/08/12	1,148,600	5.27%	-	-
572		●	3287	星野リゾート・リート投資法人	2019/08/12	11,195	5.05%	-	-
573		●	3488	ザイマックス・リート投資法人	2019/08/12	8,615	3.86%	6.05%	-2.19%
574	三菱UFJフィナンシャル・グループ	●	4743	アイティフォー	2019/08/12	2,105,300	7.15%	8.39%	-1.24%
575		●	5388	クニミネ工業	2019/08/12	337,300	2.33%	5.46%	-3.13%
576		●	6849	日本光電工業	2019/08/12	4,555,427	5.13%	-	-
577		●	7196	Casa	2019/08/12	535,000	4.87%	6.40%	-1.53%
578		●	7741	HOYA	2019/08/12	20,109,819	5.27%	-	-
579		●	7832	バンダイナムコホールディングス	2019/08/12	18,882,364	8.51%	6.79%	1.72%
580		●	8113	ユニ・チャーム	2019/08/12	59,570,916	9.60%	5.01%	4.59%
581		●	8276	平和堂	2019/08/12	3,322,028	5.67%	-	-
582		●	8972	ケネディクス・オフィス投資法人	2019/08/12	23,668	5.52%	5.12%	0.40%
583		●	9401	東京放送ホールディングス	2019/08/12	8,606,722	4.93%	5.93%	-1.00%
584		●	9531	東京瓦斯	2019/08/12	26,253,690	5.82%	-	-
585		●	9532	大阪瓦斯	2019/08/12	37,458,980	8.99%	7.64%	1.35%
586		●	9627	アインホールディングス	2019/08/12	2,280,900	6.44%	-	-
587		●	9982	タキヒヨー	2019/08/12	531,588	5.54%	-	-
588		●	7211	三菱自動車工業	2019/08/22	865,567,244	58.08%	58.40%	-0.32%
589	松籟	●	4410	ハリマ化成グループ	2019/08/13	1,440,951	5.53%	-	-
590		●	4410	ハリマ化成グループ	2019/08/13	1,440,951	5.53%	5.53%	0.00%
591	新生クレアシオンパートナーズ		1446	キャンディル	2019/08/22	2,045,600	39.71%	44.91%	-5.20%
592	西武ハウス		4827	ビジネス・ワンホールディングス	2019/08/23	280,000	6.75%	-	-
593	青山財産ネットワークス		7621	うかい	2019/07/10	400,000	7.64%	7.89%	-0.25%
594			7621	うかい	2019/08/07	200,000	3.82%	7.64%	-3.82%
595	石川製作所		3409	北日本紡績	2019/08/01	60,400	4.68%	5.69%	-1.01%
596	川嶋	●	5781	東邦金属	2019/08/22	117,500	5.03%	-	-
597	総和商事		9034	南総通運	2019/08/14	254,000	5.08%	-	-
598	損保ジャパン日本興亜アセットマネジメント		6737	EIZO	2019/07/31	1,171,700	5.15%	-	-
599		●	6879	IMAGICA GROUP	2019/07/29	8,665,500	16.34%	-	-
600	大和証券	●	9702	アイ・エス・ビー	2019/08/08	623,900	11.03%	12.27%	-1.24%
601		●	3853	アステリア	2019/08/15	1,161,100	6.30%	7.41%	-1.11%
602		●	3308	日本ヘルスケア投資法人	2019/07/31	10,923	14.64%	13.74%	0.90%
603	大和証券グループ本社	●	3459	サムティ・レジデンシャル投資法人	2019/08/26	244,294	41.22%	37.02%	4.20%
604		●	8986	日本賃貸住宅投資法人	2019/08/26	128,303	7.82%	6.82%	1.00%
605		●	3488	ザイマックス・リート投資法人	2019/07/31	13,342	5.97%	5.39%	0.58%
606			4397	チームスピリット	2019/07/31	461,900	2.94%	5.98%	-3.04%
607			4461	第一工業製薬	2019/07/31	746,900	6.99%	8.68%	-1.69%
608		●	4979	OATアグリオ	2019/07/31	166,300	3.00%	5.06%	-2.06%
609			5981	東京製綱	2019/07/31	772,000	4.75%	6.05%	-1.30%
610		●	6298	ワイエイシイホールディングス	2019/07/31	570,700	5.85%	-	-
611			9272	ブティックス	2019/07/31	129,100	5.34%	6.49%	-1.15%
612	大和証券投資信託委託		2483	翻訳センター	2019/08/15	186,800	5.54%	7.24%	-1.70%
613			3633	GMOペパボ	2019/08/15	249,900	4.60%	7.56%	-2.96%
614		●	3756	豆蔵ホールディングス	2019/08/15	979,000	5.01%	-	-
615			3925	ダブルスタンダード	2019/08/15	320,900	4.77%	7.70%	-2.93%
616		●	4022	ラサ工業	2019/08/15	373,420	4.70%	6.16%	-1.46%
617			4394	エクスマーシオン	2019/08/15	139,700	5.27%	-	-
618		●	4396	システムサポート	2019/08/15	421,000	8.36%	7.10%	1.26%
619			5753	日本伸銅	2019/08/15	146,600	6.19%	7.24%	-1.05%
620		●	6328	荏原実業	2019/08/15	362,300	5.40%	6.41%	-1.01%
621	中央グループホールディングス		6093	エスクロー・エージェント・ジャパン	2019/07/29	18,600,000	43.92%	25.10%	18.82%
622			3279	アクティブ・プロパティーズ投資法人	2019/08/14	73,425	9.52%	8.86%	0.66%
623	東急不動産		3282	コンフォリア・レジデンシャル投資法人	2019/08/14	57,048	8.90%	8.80%	0.10%
624			6396	宇野澤組鐵工所	2019/08/14	100,000	8.93%	8.93%	0.00%
625	東京海上アセットマネジメント		7063	エドット	2019/07/31	152,200	6.55%	7.80%	-1.25%
626			9262	シルバライフ	2019/07/31	268,200	5.05%	6.28%	-1.23%
627	南青山不動産		6810	マクセルホールディングス	2019/08/05	2,677,700	5.02%	-	-
628		●	4044	セントラル硝子	2019/08/15	3,540,200	8.24%	7.19%	1.05%
629	日産自動車	●	7211	三菱自動車工業	2019/08/22	841,082,758	56.44%	56.44%	0.00%
630	日本バリュー・インベスターズ		7014	名村造船所	2019/07/31	4,282,000	6.20%	7.41%	-1.21%
631			7242	KYB	2019/08/15	1,294,200	5.03%	-	-

No.	提出者	グループ区分(●)	証券コード	会社名	報告義務発生日	保有株券等の数	株券等保有割合	前回株券等保有割合	増減率
632	日本生命保険相互会社	●	6454	マックス	2019/08/15	4,279,574	8.71%	8.13%	0.58%
633	日本電気		3799	キーウェアソリューションズ	2019/07/31	420,000	4.61%	35.02%	-30.41%
634			6946	日本アビオニクス	2019/07/31	3,715,100	72.42%	53.76%	18.66%
635	八木通商		8029	ルックホールディングス	2019/08/14	512,900	6.67%	5.54%	1.13%
636	普濟堂		8938	LCホールディングス	2019/08/30	1,736,200	31.22%		31.22%
637	福岡銀行		1966	高田工業所	2019/07/31	2,462,674	24.09%	32.41%	-8.32%
638	本多興産		8079	正栄食品工業	2019/08/23	1,322,293	7.73%	6.25%	1.48%
639			1514	住石ホールディングス	2019/07/31	3,368,500	5.72%		-
640			1514	住石ホールディングス	2019/08/02	4,053,200	6.88%	5.72%	1.16%
641	麻生		1514	住石ホールディングス	2019/08/06	4,643,200	7.88%	6.88%	1.00%
642			1514	住石ホールディングス	2019/08/08	5,253,200	8.92%	7.88%	1.04%
643			1514	住石ホールディングス	2019/08/22	5,993,200	10.18%	8.92%	1.26%
644	明海興産	●	9115	明治海運	2019/08/14	13,164,947	36.57%		-
645		●	3132	マクニカ・富士エレ ホールディングス	2019/07/31	3,909,300	6.20%	5.43%	0.77%
646		●	3481	三菱地所物流リート投資法人	2019/07/31	12,712	5.17%		-
647		●	4008	住友精化	2019/07/31	766,700	5.49%		-
648			6490	日本ピラー工業	2019/07/31	1,269,300	5.07%		-
649		●	6632	JVCケンウッド	2019/07/31	9,752,402	5.95%		-
650			6967	新光電気工業	2019/07/31	6,855,700	5.07%		-
651		●	6999	KOA	2019/07/31	3,584,737	8.86%	7.98%	0.88%
652		●	7251	ケーヒン	2019/07/31	4,652,307	6.29%	5.02%	1.27%
653		●	7274	ショーワ	2019/07/31	3,856,540	5.07%		-
654	野村アセットマネジメント	●	7943	ニチハ	2019/07/31	2,274,611	6.09%	5.06%	1.03%
655		●	8028	ユニー・ファミリーマートホールディングス	2019/07/31	49,364,720	9.74%	9.92%	-0.18%
656		●	6857	アドバンテスト	2019/08/05	27,228,984	13.64%	13.57%	0.07%
657		●	1963	日揮	2019/08/15	22,907,409	8.84%	8.21%	0.63%
658		●	4975	JCU	2019/08/15	1,194,707	4.29%	6.98%	-2.69%
659		●	6269	三井海洋開発	2019/08/15	3,025,654	5.36%		-
660		●	6645	オムロン	2019/08/15	16,878,882	7.89%	8.17%	-0.28%
661		●	8909	シノケングループ	2019/08/15	1,158,294	3.18%	5.11%	-1.93%
662			9551	メタウオーター	2019/08/15	1,142,300	4.41%	5.43%	-1.02%
663		●	9972	アルテック	2019/08/15	736,000	3.80%	5.13%	-1.33%
664		●	4307	野村総合研究所	2019/07/29	286,159,767	37.92%	37.97%	-0.05%
665		●	7198	アルヒ	2019/07/30	2,744,689	7.61%	11.21%	-3.60%
666		●	1333	マルハニチロ	2019/07/31	3,542,940	6.73%	5.64%	1.09%
667		●	1803	清水建設	2019/07/31	40,513,438	5.11%		-
668		●	2502	アサヒグループホールディングス	2019/07/31	26,639,670	5.51%	5.21%	0.30%
669		●	3050	DCMホールディングス	2019/07/31	9,626,043	6.23%	7.14%	-0.91%
670		●	3105	日清紡ホールディングス	2019/07/31	17,150,156	9.59%	8.61%	0.98%
671		●	3258	ユニゾホールディングス	2019/07/31	1,739,268	5.08%		-
672		●	3405	クラレ	2019/07/31	21,209,534	5.98%	6.12%	-0.14%
673		●	3436	SUMCO	2019/07/31	19,984,912	6.81%	5.98%	0.83%
674		●	3558	ロコンド	2019/07/31	476,816	4.17%	5.37%	-1.20%
675		●	3656	KLab	2019/07/31	1,299,569	3.44%	5.61%	-2.17%
676		●	4391	ロジザード	2019/07/31	250,600	7.87%	6.29%	1.58%
677		●	5302	日本カーボン	2019/07/31	767,477	6.49%	5.17%	1.32%
678		●	6840	AKIBAホールディングス	2019/07/31	51,200	5.57%	6.33%	-0.76%
679		●	6844	新電元工業	2019/07/31	589,411	5.70%	6.74%	-1.04%
680		●	6877	OBARA GROUP	2019/07/31	1,139,454	5.12%		-
681		●	6976	太陽誘電	2019/07/31	18,443,412	14.16%	14.44%	-0.28%
682	野村證券	●	6997	日本ケミコン	2019/07/31	1,104,730	6.77%	6.08%	0.69%
683		●	7004	日立造船	2019/07/31	9,575,689	5.63%	5.64%	-0.01%
684		●	7676	ゲッドスピード	2019/07/31	77,500	5.06%		-
685		●	7725	インターアクション	2019/07/31	654,196	5.68%		-
686		●	7832	バンダイナムコホールディングス	2019/07/31	22,023,468	9.92%		-
687		●	8334	群馬銀行	2019/07/31	23,650,097	5.10%		-
688		●	8586	日立キャピタル	2019/07/31	6,328,314	5.07%		-
689		●	8848	レオパレス21	2019/07/31	11,330,325	4.63%	5.52%	-0.89%
690		●	9983	ファーストリテイリング	2019/07/31	12,041,606	11.35%	11.65%	-0.30%
691		●	8088	岩谷産業	2019/08/01	5,330,908	9.23%	10.19%	-0.96%
692		●	5930	文化シヤッター	2019/08/02	10,352,776	11.89%	12.93%	-1.04%
693		●	8233	高島屋	2019/08/02	24,130,144	12.24%	11.93%	0.31%
694		●	9928	ミロク情報サービス	2019/08/07	4,485,051	10.90%	9.62%	1.28%
695		●	4992	北興化学工業	2019/08/09	2,323,610	7.75%	6.67%	1.08%
696		●	3267	フィル・カンパニー	2019/08/13	557,800	10.05%	8.50%	1.55%
697		●	4704	トレンドマイクロ	2019/08/13	15,165,234	10.79%	11.17%	-0.38%
698		●	6976	太陽誘電	2019/08/14	20,005,729	15.36%	14.16%	1.20%
699		●	1928	積水ハウス	2019/08/15	37,491,081	5.43%	5.53%	-0.10%
700		●	2501	サッポロホールディングス	2019/08/15	5,362,334	6.75%	5.88%	0.87%



No.	提出者	グループ区分(●)	証券コード	会社名	報告義務発生日	保有株券等の数	株券等保有割合	前回株券等保有割合	増減率
701		●	3050	DCMホールディングス	2019/08/15	12,968,856	8.23%	6.23%	2.00%
702		●	3086	J. フロント リテイリング	2019/08/15	16,914,136	6.25%	5.24%	1.01%
703		●	3488	ザイマックス・リート投資法人	2019/08/15	16,393	7.34%	9.39%	-2.05%
704		●	4004	昭和電工	2019/08/15	7,525,425	5.03%	-	-
705		●	4324	電通	2019/08/15	22,083,780	7.66%	8.25%	-0.59%
706		●	4553	東和薬品	2019/08/15	3,479,261	6.17%	5.24%	0.93%
707		●	4631	DIC	2019/08/15	6,074,379	6.38%	6.28%	0.10%
708		●	4751	サイバーエージェント	2019/08/15	6,500,427	5.09%	-	-
709		●	5480	日本冶金工業	2019/08/15	9,005,885	5.81%	5.14%	0.67%
710		●	6361	荏原製作所	2019/08/15	5,216,451	5.11%	5.81%	-0.70%
711		●	6674	ジーエス・ユアサ コーポレーション	2019/08/15	5,533,542	6.69%	5.51%	1.18%
712		●	6736	サン電子	2019/08/15	1,505,813	6.67%	8.63%	-1.96%
713	野村證券	●	6840	AKIBAホールディングス	2019/08/15	37,200	4.05%	5.57%	-1.52%
714		●	6856	堀場製作所	2019/08/15	2,131,597	5.01%	5.10%	-0.09%
715		●	7003	三井E&Sホールディングス	2019/08/15	6,146,449	7.40%	6.36%	1.04%
716		●	7198	アルヒ	2019/08/15	1,516,334	4.20%	7.61%	-3.41%
717		●	7821	前田工織	2019/08/15	2,998,512	8.18%	8.33%	-0.15%
718		●	7832	パンダイナムコホールディングス	2019/08/15	17,088,969	7.70%	9.92%	-2.22%
719		●	7956	ピジョン	2019/08/15	8,875,172	7.30%	6.22%	1.08%
720		●	8804	東京建物	2019/08/15	15,044,563	6.93%	6.86%	0.07%
721		●	1721	コムシスホールディングス	2019/08/16	15,237,636	10.81%	10.52%	0.29%
722		●	3267	フィル・カンパニー	2019/08/21	591,800	10.24%	10.05%	0.19%
723		●	4307	野村総合研究所	2019/08/21	184,095,444	24.40%	37.92%	-13.52%
724		●	4704	トレンドマイクロ	2019/08/21	15,138,294	10.78%	10.79%	-0.01%
725		●	4704	トレンドマイクロ	2019/08/23	15,155,094	10.79%	10.78%	0.01%
726	鈴与商事	●	9543	静岡ガス	2019/08/13	11,131,728	14.61%	13.60%	1.01%

【注意事項】

- ・ 表中の個別の事案は、主に8月中に提出されたEDINET情報に関するJSS社内データベースから抽出したものです(提出者名順)。但し、個人からの提出分と自己株式取得に係わる提出分は原則として除外しました。
- ・ 「グループ区分」の●は、複数の共同保有者による、合計の保有株式数や保有比率を示しています。





## 機関投資家動向(東証発表「投資主体別売買状況」から)

海外投資家の売り越し 継続

東京証券取引所の発表によると8月(5日から30日まで)の機関投資家の動向(2市場の売買金額ベース)は次の通りでした。

### ◆海外投資家

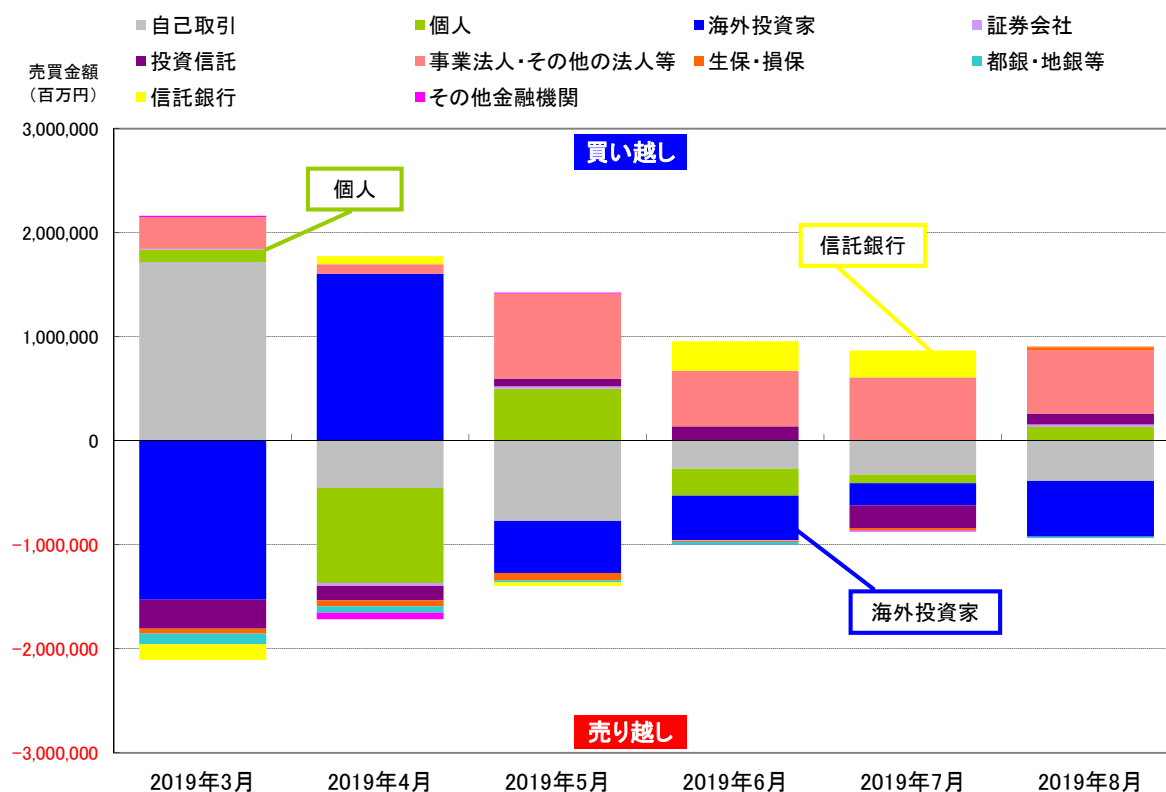
海外投資家は、5月からの売り越し基調が継続し、8月も5,355億円の売り越しを記録しました。

### ◆投資信託

投資信託は、7月に一旦売り越しに転じましたが、8月は1,038億円の買い越しに復しました。

### ◆信託銀行

信託銀行は、6月から買い越しに続き、46億円と少額ながらも8月買い越しを維持しました。



(東証発表「投資主体別売買状況」から)



## 日本の企業のADR発行に係わるSEC登録状況(2019年8月)

久方ぶりに「新規届出」2件

日本の企業の米国預託証券（以下ADR）が発行されるには、それがスポンサー付でも、スポンサーなしでも、米国SECに登録する必要があります。

No.	ADR発行会社		SEC登録		ADR情報					
	証券コード	発行会社名	登録日	預託銀行	S or U *	上場 **	米国 ティッカー	他の登録先 (預託銀行)		
1	6770	アルプスアルパイン	2019/8/12	JP Morgan Chase	U	OTC	APELY	BNY Mellon	Citi	Deutsche
2	9434	ソフトバンク	2019/8/6	Citibank	U	OTC	SOBKY	BNY Mellon	Deutsche	JPMChase

スポンサーなしADRの場合であっても、SECルールが定める一定の要件を超える場合は、ルール遵守のための条件が課される場合があります。

\* U・・・Un-sponsored (スポンサーなし。所謂、預託銀行による勝手発行)、S・・・Sponsored (スポンサー付)

\*\* OTC・・・店頭市場(Over-the-counter)、NYSE・・・ニューヨーク証券取引所



## SUMMING-UP — 弊社コンサルタント等による執筆活動やメディア掲載のご紹介

下記に弊社コンサルタントの最近の執筆活動やメディアに掲載されたコメント等の一部を紹介致します。

掲載物	メディア：Disclosure & IR 2019年8月号 表題：改訂を踏まえた、主要企業のコーポレートガバナンス・コード対応の評価
内容	TOPIX100企業のガバナンス報告書を分析
弊社執筆者	藤島チーフコンサルタント、水嶋シニアアナリスト