

- 1ページ : 東証、PBR改善要請に関する今後の施策を公表
- 2～12ページ : 森を歩けば — 大量保有報告書の世界を散策
- 13ページ : 機関投資家動向（「投資部門別売買状況」から）



東証、PBR改善要請に関する今後の施策を公表

- ✓ 事例集の拡充や開示企業リストの改善を予定

東証は、8月30日に「『資本コストや株価を意識した経営の実現に向けた対応』に関する今後の施策について」(以下、本資料)を公表しました。いわゆるPBR改善要請について「改革は始まったばかり」であるとし、今後の取組みを示す内容となっています。

東証は企業の取組状況について、①自律的に取組みを進める企業、②今後の改善が期待される企業、③開示に至っていない企業の3つに分けられると説明しています。①と②について具体的な社数や割合は記載されていませんが、「①自律的に取組みを進める企業」は少なく、多くが「②今後の改善が期待される企業」の段階に留まっているとの認識が示されています。

東証は、③の企業に対して「市場と向き合う姿勢・体制の構築を促していく」とする一方、「企業群①については引き続き取組みを後押ししつつ、企業群②に焦点を当てた促進・サポート策を講じていくことが重要」と述べています。本資料全体としても企業群②についての言及が多くなっており、今後は要請に対応済であるものの改善が必要な企業に対する施策が中心になっていくものと想定されます。

「②今後の改善が期待される企業」の課題としては2点挙げられています。一つは、「投資者との目線にズレがある」というものです。この点への対応策として、11月上旬にポイント・事例集のアップデートを行うとしています。今回は特に「投資者目線とギャップのあるポイント・事例」を拡充するようです。本資料でも以下のような事例が示されています。

投資者目線とギャップのあるポイント・事例

- (目標設定) × 水準が低く投資者の期待に応えられていない
- (事業ポートフォリオの見直し) × 事業の売却・カーブアウトが進んでいない
- (目指すバランスシートを意識したキャピタルアロケーション方針の検討) × 一過性の対応として株主還元
- (社外取締役と投資者との対話) × 対話の求めに応じない社外取締役
- (その他) × 過去の中期経営計画の引用にとどまる

もうひとつの課題は「投資者とのコミュニケーションを十分に行えていない」ことです。この点については来年以降、開示企業リストの改良を予定しているとしています。具体的には以下の内容が記載されています。

開示企業リストの改良

- ・ 「検討中」企業の期限設定: 「検討中」企業に一定の期間を定めて開示を促す
- ・ 「アップデート」企業の明示: 今後は取組みのアップデートがより重要となることを踏まえ新設
- ・ 「機関投資家からのアクセスを希望」する企業の明示: 対話を求める企業の対話を促進

本ニュースレターでは今後も東証要請に関する動きについてご紹介していく予定です。

「資本コストや株価を意識した経営の実現に向けた対応」に関する今後の施策について

<https://www.jpx.co.jp/news/1020/20240830-01.html>

✓ 引き続きアクティビストの提出が多い

【8月 月間サマリー】

	新規 5%超	増加	増減なし	減少	5%未満に 減少	合計	参照No.
< 全体 >	132	312	34	233	109	820	

▼ 提出件数の上位3社(外資系資産運用機関グループ)

キャピタル・グループ	3	4	1	5	2	15	255-269
ブラックロック・グループ		6	2	1	5	14	365-378
モルガン・スタンレー・グループ	5	1		3	3	12	458-469

▼ 注目の機関投資家 <50音順>

3D Investment Partners Pte. Ltd.	1	6				7	1-7
Evo Fund		3		24	1	28	18-45
NIPPON ACTIVE VALUE FUND PLC	1	9				10	111-120
Oasis Management Company Ltd.	2					2	124-125
アセット・バリュー・インベスターズ・リミテッド	2			1		3	198-200
エフィッシモ キャピタル マネージメント		8				8	240-247
シティインデックスイレブンス	2	4			1	7	288-294
シルチェスター・インターナショナル・ インベスターズ・エルエルピー				3		3	299-301
シンフォニー・フィナンシャル・パートナーズ (シンガポール)ピーティーイー・リミテッド		3				3	302-304
ストラテジックキャピタル	1	10	3	1	1	16	307-322
タイヨウ・パシフィック・パートナーズ・エルピー		1				1	333
ノルウェー銀行		1			1	2	345-346
日本バリュー・インベスターズ	1					1	711
光通信	8	42		1	2	53	503-555
銀行等保有株式取得機構					1	1	500
南青山不動産		2				2	705-706

▼ 4機関以上から報告書が提出された企業

太陽誘電	1	2		2		5	93,614,655,746,783 (4機関)
SUMCO		4		1		5	338,339,370,586,754 (4機関)
きずなホールディングス	1				3	4	10,14,449,671(4機関)

No.	提出者	グループ区分(●)	証券コード	会社名	報告義務発生日	保有株券等の数	株券等保有割合	前回株券等保有割合	増減率	
1	3D Investment Partners Pte. Ltd.		8129	東邦ホールディングス	2024/08/02	9,051,030	11.79%	10.58%	1.21%	
2			8129	東邦ホールディングス	2024/08/06	10,056,630	13.10%	11.79%	1.31%	
3			8129	東邦ホールディングス	2024/08/08	10,848,030	14.13%	13.10%	1.03%	
4				9749	富士ソフト	2024/08/08	14,834,000	22.01%	21.45%	0.56%
5				8129	東邦ホールディングス	2024/08/15	11,709,130	15.26%	14.13%	1.13%
6				2327	日鉄ソリューションズ	2024/08/19	9,154,320	5.00%	-	-
7				8129	東邦ホールディングス	2024/08/27	12,585,530	16.40%	15.26%	1.14%
8	AAGS Investment, Inc.		3097	物語コーポレーション	2024/08/07	2,848,200	7.39%	7.26%	0.13%	
9			3097	物語コーポレーション	2024/08/29	2,419,600	6.32%	7.39%	-1.07%	
10	AP V GP		7086	さずなホールディングス	2024/08/27	0	0.00%	31.60%	-31.60%	
11	Bonds Investment Group		218A	Liberaware	2024/08/23	1,640,900	8.71%	11.20%	-2.49%	
12	CANTOR FITZGERALD EUROPE		4576	テ・ウエスタン・セラピテクス研究所	2024/08/16	8,800,000	19.44%	21.20%	-1.76%	
13			4576	テ・ウエスタン・セラピテクス研究所	2024/08/27	8,300,000	18.33%	19.44%	-1.11%	
14	Cayman Capital Management III, Inc.		7086	さずなホールディングス	2024/08/27	0	0.00%	11.27%	-11.27%	
15	Charon Finance GmbH		6392	ヤマダコーポレーション	2024/08/05	148,400	6.18%	5.00%	1.18%	
16			6237	イワキ	2024/08/09	2,372,200	10.55%	9.36%	1.19%	
17	DMC		6640	I-PEX	2024/08/21	6,821,400	36.43%	36.43%	0.00%	
18	Evo Fund	●	4588	オンコリスバイオファーマ	2024/08/06	3,341,000	11.97%	13.49%	-1.52%	
19		●	4594	ブライトパス・バイオ	2024/08/06	31,602,500	22.31%	23.14%	-0.83%	
20		●	2330	フォーサイド	2024/08/07	5,824,300	11.90%	13.18%	-1.28%	
21		●	4586	MDレックス	2024/08/07	3,589,100	7.06%	8.25%	-1.19%	
22		●	4883	モダリス	2024/08/08	3,709,425	7.74%	10.84%	-3.10%	
23		●	4883	モダリス	2024/08/09	3,001,525	6.26%	7.74%	-1.48%	
24		●	7074	トウエンティーフォーセブン	2024/08/09	584,000	8.22%	9.13%	-0.91%	
25		●	2330	フォーサイド	2024/08/13	5,278,000	11.06%	11.90%	-0.84%	
26		●	4883	モダリス	2024/08/13	3,001,525	6.54%	6.26%	0.28%	
27		●	2586	フルッタフルッタ	2024/08/14	66,239,720	38.66%	39.16%	-0.50%	
28		●	4586	MDレックス	2024/08/14	3,129,900	6.25%	7.06%	-0.81%	
29		●	4588	オンコリスバイオファーマ	2024/08/14	3,051,000	11.05%	11.97%	-0.92%	
30		●	2586	フルッタフルッタ	2024/08/16	65,081,220	37.99%	38.66%	-0.67%	
31		●	4586	MDレックス	2024/08/19	2,613,100	5.31%	6.25%	-0.94%	
32		●	4594	ブライトパス・バイオ	2024/08/19	30,313,300	21.62%	22.31%	-0.69%	
33		●	3557	ユナイテッド&コレクティブ	2024/08/21	742,400	13.04%	13.98%	-0.94%	
34		●	4883	モダリス	2024/08/21	2,428,257	5.42%	6.54%	-1.12%	
35		●	2762	SANKO MARKETING FOODS	2024/08/22	5,213,782	15.35%	15.97%	-0.62%	
36		●	4883	モダリス	2024/08/23	34,877,897	31.76%	5.42%	26.34%	
37		●	4883	モダリス	2024/08/26	31,834,037	30.25%	31.76%	-1.51%	
38		●	2586	フルッタフルッタ	2024/08/27	63,811,120	37.25%	37.99%	-0.74%	
39		●	4586	MDレックス	2024/08/28	2,076,400	4.22%	5.31%	-1.09%	
40		●	2586	フルッタフルッタ	2024/08/29	59,925,020	35.71%	37.25%	-1.54%	
41		●	4883	モダリス	2024/08/29	31,008,869	29.54%	30.25%	-0.71%	
42		●	8894	REVOLUTION	2024/08/29	45,968,276	6.83%	9.17%	-2.34%	
43		●	2330	フォーサイド	2024/08/30	4,814,100	10.14%	11.06%	-0.92%	
44		●	2586	フルッタフルッタ	2024/08/30	56,843,220	34.51%	35.71%	-1.20%	
45		●	8894	REVOLUTION	2024/08/30	51,450,776	7.42%	6.83%	0.59%	
46		Farallon Capital Management, L. L. C.		9749	富士ソフト	2024/08/08	5,833,670	8.66%	8.66%	0.00%
47				2163	アルトナー	2024/08/15	555,254	5.22%	5.28%	-0.06%
48		FMR LLC		3360	シップヘルスケアホールディングス	2024/08/15	9,003,596	8.86%	7.52%	1.34%
49				4095	日本パーカライジング	2024/08/15	7,245,220	5.46%	6.47%	-1.01%
50				4246	ダイキョーニシカワ	2024/08/15	3,089,538	4.18%	5.35%	-1.17%
51				7458	第一興商	2024/08/15	4,003,050	3.66%	5.12%	-1.46%
52				7509	アイエーグループ	2024/08/15	77,960	4.74%	5.85%	-1.11%
53			8074	ユアサ商事	2024/08/15	2,209,977	10.00%	8.71%	1.29%	
54			8917	ファースト住建	2024/08/15	1,683,400	9.96%	9.96%	0.00%	
55			9058	トランコム	2024/08/15	402,700	3.90%	7.38%	-3.48%	
56			2157	コシダカホールディングス	2024/08/30	8,229,917	10.00%	9.64%	0.36%	
57			4659	エイジス	2024/08/30	628,700	5.84%	10.00%	-4.16%	
58	Fun & Creative	●	4448	kubell	2024/09/01	22,296,839	53.98%	55.92%	-1.94%	
59	GA technologies		5025	マキユリリアルテックイノベーター	2024/08/14	1,424,000	51.90%	-	-	
60	GENDA	●	7647	音通	2024/08/13	148,164,659	71.63%	-	-	
61	GICプライベート・リミテッド		4062	イビデン	2024/08/01	5,742,839	4.06%	5.08%	-1.02%	
62	Global Alpha Capital Management Ltd.		3774	インターネットイニシアティブ	2024/08/07	11,110,088	6.06%	5.01%	1.05%	
63			9793	ダイセキ	2024/08/22	2,738,922	5.37%	-	-	
64	GLOBAL MANAGEMENT PARTNERS LIMITED	●	6362	石井鐵工所	2024/08/02	587,500	15.53%	14.40%	1.13%	
65		●	9305	ヤマタネ	2024/08/20	567,400	5.00%	-	-	
66		●	5990	スーパーツール	2024/08/23	354,800	15.00%	14.43%	0.57%	
67	Hebara Holdco II, L. P.		6736	サン電子	2024/08/15	4,239,600	17.66%	-	-	
68	IBJ		9160	ノバレーゼ	2024/08/14	2,797,600	11.19%	10.16%	1.03%	
69	JAFCO Investment (Asia Pacific) Ltd		5027	AnyMind Group	2024/08/19	2,480,800	4.19%	5.21%	-1.02%	
70	JAFホールディングス	●	2599	ジャパンフーズ	2024/08/13	2,518,204	49.38%	83.59%	-34.21%	
71	JKMTファイナンス		3121	マーチャント・バンカーズ	2024/08/29	1,191,000	4.04%	6.81%	-2.77%	
72	JPモルガン・アセット・マネジメント	●	2585	ライフドリンク カンパニー	2024/08/15	1,112,912	8.52%	7.42%	1.10%	
73		●	3349	コスモス薬品	2024/08/15	2,008,704	5.02%	-	-	
74		●	4887	サワイゲルーフホールディングス	2024/08/15	3,181,716	7.26%	7.95%	-0.69%	
75		●	5838	楽天銀行	2024/08/15	16,196,714	9.28%	8.76%	0.52%	
76		●	3349	コスモス薬品	2024/08/30	3,688,611	4.61%	5.02%	-0.41%	
77	JPモルガン証券	●	6532	ペイカレント	2024/08/30	8,261,641	5.32%	-	-	
78	JX金属	●	5809	タツタ電線	2024/08/19	54,143,858	77.18%	32.61%	44.57%	
79	KKR HKE Investment L. P.		6525	KOKUSAI ELECTRIC	2024/08/23	54,692,000	23.21%	26.27%	-3.06%	
80	KODENホールディングス		6324	ハーモニック・ドライブ・システムズ	2024/08/06	33,490,700	34.77%	34.77%	0.00%	
81	LIM Advisors Limited		6327	北川精機	2024/08/30	634,000	7.50%	-	-	
82	Long Corridor Asset Management Limited		3066	JBイレブン	2024/08/28	1,052,200	11.15%	12.19%	-1.04%	
83	M&Aキャピタルパートナーズ		9610	ウィルソン・ラーニング ワールドワイド	2024/08/30	1,599,000	19.98%	-	-	
84			7038	フロンティア・マネジメント	2024/08/15	1,935,000	16.46%	-	-	
85			7038	フロンティア・マネジメント	2024/08/16	2,287,000	19.45%	16.46%	2.99%	

No.	提出者	グループ 区分(●)	証券 コード	会社名	報告義務 発生日	保有株券等 の数	株券等 保有割合	前回 株券等 保有割合	増減率
86	M&Gインベストメント・マネジメント・リミテッド	●	2154	オープンアップグループ	2024/08/30	7,888,100	8.59%	7.86%	0.73%
87		●	2379	ディップ	2024/08/30	5,006,300	8.32%	8.18%	0.14%
88		●	4587	ペプチドリーム	2024/08/30	9,739,300	7.49%	7.54%	-0.05%
89		●	4936	アクシージア	2024/08/30	2,063,000	8.20%	8.12%	0.08%
90		●	6480	日本トムソン	2024/08/30	3,726,400	5.07%	5.10%	-0.03%
91		●	6613	QDレーザ	2024/08/30	2,864,500	6.86%	6.12%	0.74%
92		●	6925	ウシオ電機	2024/08/30	9,760,100	9.08%	9.03%	0.05%
93		●	6976	太陽誘電	2024/08/30	7,342,600	5.64%	5.04%	0.60%
94		●	7004	日立造船	2024/08/30	15,746,200	9.25%	8.78%	0.47%
95		●	7731	ニコン	2024/08/30	18,773,000	5.34%	5.01%	0.33%
96		●	8253	クレディセゾン	2024/08/30	11,525,200	6.21%	6.43%	-0.22%
97		●	8739	スパークス・グループ	2024/08/30	3,581,527	8.54%	8.46%	0.08%
98	●	9740	セントラル警備保障	2024/08/30	764,300	5.16%	5.07%	0.09%	
99	MI2	●	5210	日本山村硝子	2024/08/05	1,136,300	10.20%	8.30%	1.90%
100		●	5210	日本山村硝子	2024/08/07	1,248,300	11.20%	10.20%	1.00%
101		●	5210	日本山村硝子	2024/08/09	1,362,300	12.22%	11.20%	1.02%
102	MIRI Capital Management LLC		3328	BEENOS	2024/08/01	804,400	6.22%	5.22%	1.00%
103			3328	BEENOS	2024/08/05	994,000	7.69%	6.22%	1.47%
104			3328	BEENOS	2024/08/07	1,209,000	9.35%	7.69%	1.66%
105			3804	システム ディ	2024/08/09	1,251,600	19.26%	18.10%	1.16%
106	MIXI		215A	タイミー	2024/08/23	3,124,300	3.28%	6.34%	-3.06%
107			3030	ハブ	2024/08/29	2,517,600	19.62%	19.62%	0.00%
108	MORO合同会社	●	2175	エス・エム・エス	2024/08/14	16,478,618	18.82%	19.19%	-0.37%
109	MY. Alpha Management HK Advisors Limited		4921	ファンケル	2024/08/13	11,647,382	8.94%	7.94%	1.00%
110			4921	ファンケル	2024/08/22	12,951,006	9.94%	8.94%	1.00%
111	NIPPON ACTIVE VALUE FUND PLC	●	9058	トランコム	2024/08/01	1,518,300	14.71%	11.76%	2.95%
112		●	4886	あすか製薬ホールディングス	2024/08/05	2,985,400	9.77%	8.71%	1.06%
113		●	5922	那須電機鉄工	2024/08/05	78,700	6.56%	5.43%	1.13%
114		●	6927	ヘリオス テクノ ホールディング	2024/08/05	3,753,000	16.46%	14.59%	1.87%
115		●	4549	栄研化学	2024/08/06	6,315,000	16.38%	15.37%	1.01%
116		●	3593	ホギメディカル	2024/08/15	4,315,900	19.15%	18.13%	1.02%
117		●	9058	トランコム	2024/08/16	1,676,500	16.24%	14.71%	1.53%
118		●	4549	栄研化学	2024/08/21	6,747,400	17.51%	16.38%	1.13%
119		●	5943	ノーリツ	2024/08/22	2,439,700	5.02%	-	-
120		●	4109	ステラケミファ	2024/08/26	2,335,100	17.67%	16.61%	1.06%
121	Nippon Opportunity Management LLC		8107	キムラタン	2024/08/30	9,133,400	3.57%	5.25%	-1.68%
122	NSHD	●	8705	日産証券グループ	2024/08/14	32,980,500	54.67%	62.92%	-8.25%
123	NTTデータ		3915	テラスカイ	2024/08/16	2,657,800	19.63%	18.62%	1.01%
124	Oasis Management Company Ltd.		3569	セーレン	2024/08/30	4,271,704	6.28%	-	-
125			4205	日本ゼオン	2024/08/30	14,426,600	6.29%	-	-
126	OFFICE M		7176	シンプレクス・ファイナンシャル・ホールディングス	2024/08/28	218,800	6.99%	10.00%	-3.01%
127	Old Peak Group Ltd.		3623	ピリングシステム	2024/08/28	347,300	5.29%	-	-
128	ORCHID PLUS PTE. LTD.		3777	環境フレンドリーホールディングス	2024/08/26	66,490,600	21.37%	13.51%	7.86%
129	QUNH		3077	ホリフードサービス	2024/09/05	0	0.00%	52.50%	-52.50%
130	Paxalan S. a r. l.		7048	ベルトラ	2024/08/09	9,810,000	26.81%	27.57%	-0.76%
131	SBIアセットマネジメント	●	3649	ファインデックス	2024/08/30	1,371,230	5.15%	-	-
132		●	9215	CaSy	2024/08/02	146,400	7.74%	6.98%	0.76%
133	SBIインベストメント	●	9215	CaSy	2024/08/05	91,400	4.83%	7.74%	-2.91%
134		●	4881	ファンベップ	2024/08/06	6,990,400	21.57%	22.71%	-1.14%
135		●	4881	ファンベップ	2024/08/08	6,566,400	20.26%	21.57%	-1.31%
136		●	9215	CaSy	2024/08/09	148,100	7.83%	-	-
137		●	4881	ファンベップ	2024/08/14	6,141,000	18.95%	20.26%	-1.31%
138		●	5254	Arent	2024/08/14	527,100	8.49%	8.62%	-0.13%
139		●	4881	ファンベップ	2024/08/19	4,958,000	15.30%	18.95%	-3.65%
140		●	149A	シンカ	2024/08/19	329,400	10.43%	9.86%	0.57%
141		●	4881	ファンベップ	2024/08/22	4,620,800	14.26%	15.30%	-1.04%
142		●	6048	デザインワン・ジャパン	2024/08/05	1,540,300	10.14%	14.40%	-4.26%
143	SBIキャピタル	●	6048	デザインワン・ジャパン	2024/08/15	2,200,400	14.48%	10.14%	4.34%
144		●	6048	デザインワン・ジャパン	2024/08/28	2,016,100	13.27%	14.48%	-1.21%
145		●	3962	チェンジホールディングス	2024/08/13	24,554,300	33.38%	32.32%	1.06%
146	SBIホールディングス		9246	プロジェクトホールディングス	2024/08/22	1,599,400	27.24%	26.22%	1.02%
147			3902	メディカル・データ・ビジョン	2024/08/30	13,285,714	33.19%	32.12%	1.07%
148			3185	夢展望	2024/08/02	3,764,478	20.53%	-	-
149	SBI証券		2137	光ハイツ・ヴェラス	2024/08/15	160,200	7.67%	6.66%	1.01%
150			4169	ENECHANGE	2024/08/15	1,336,900	3.84%	8.55%	-4.71%
151			4575	キャンパス	2024/08/15	1,066,444	5.92%	5.83%	0.09%
152			4882	ベルセウスプロテオミクス	2024/08/15	745,300	5.24%	-	-
153			9610	ウィルソン・ラーニング ワールドワイド	2024/08/15	434,825	6.79%	6.55%	0.24%
154			3185	夢展望	2024/08/19	3,581,456	19.53%	20.53%	-1.00%
155			3856	Abalance	2024/08/30	273,600	1.53%	5.17%	-3.64%
156			4169	ENECHANGE	2024/08/30	3,210,500	9.21%	-	-
157			4575	キャンパス	2024/08/30	1,099,644	6.10%	5.92%	0.18%
158			4882	ベルセウスプロテオミクス	2024/08/30	669,200	4.54%	5.24%	-0.70%
159	Seacastle Singapore Pte. Ltd		9610	ウィルソン・ラーニング ワールドワイド	2024/08/30	424,725	6.63%	6.79%	-0.16%
160			8207	テンアライド	2024/09/02	3,960,714	9.79%	10.77%	-0.98%
161			8783	GFA	2024/08/13	1,822,926	14.63%	18.18%	-3.55%
162	Shelter		8783	GFA	2024/08/21	1,722,926	13.99%	16.63%	-0.64%
163			8783	GFA	2024/09/04	1,542,926	12.67%	13.99%	-1.32%
164			7031	インバウンドテック	2024/08/15	251,400	9.60%	7.43%	2.17%
165			7031	インバウンドテック	2024/08/21	256,400	9.79%	8.61%	1.18%
166	SIMPLEX	●	7176	シンプレクス・ファイナンシャル・ホールディングス	2024/08/28	1,094,000	34.95%	50.00%	-15.05%
167	SINO PRIDE VENTURES LIMITED		2901	ウェルディッシュ	2024/08/13	1,643,400	9.50%	12.07%	-2.57%

No.	提出者	グループ区分(●)	証券コード	会社名	報告義務発生日	保有株券等の数	株券等保有割合	前回株券等保有割合	増減率	
168	SMBC日興証券	●	1514	住石ホールディングス	2024/08/07	12,153,048	18.40%	19.43%	-1.03%	
169			4591	リボミック	2024/08/07	4,352,800	10.76%	12.00%	-1.24%	
170			6871	日本マイクロニクス	2024/08/15	2,047,214	5.11%	-	-	
171			7936	アシックス	2024/08/15	26,894,640	3.54%	5.45%	-1.91%	
172			8242	エイチ・ツー・オー リテイリング	2024/08/15	6,694,953	5.24%	5.40%	-0.16%	
173			8804	東京建物	2024/08/15	17,553,963	8.39%	7.41%	0.98%	
174			4591	リボミック	2024/08/21	4,283,400	9.74%	10.76%	-1.02%	
175			2157	コシダカホールディングス	2024/08/30	4,343,202	5.28%	-	-	
176			2288	丸大食品	2024/08/30	1,439,790	5.43%	-	-	
177			4658	日本空調サービス	2024/08/30	2,228,280	6.23%	-	-	
178			6871	日本マイクロニクス	2024/08/30	1,329,314	3.32%	5.11%	-1.79%	
179			8052	椿本興業	2024/08/30	1,209,028	6.20%	-	-	
180			8804	東京建物	2024/08/30	12,777,307	6.11%	8.39%	-2.28%	
181		SOLABLE		1451	KHC	2024/08/15	2,142,550	53.23%	53.49%	-0.26%
182				1451	KHC	2024/08/26	2,142,550	53.23%	53.23%	0.00%
183		SOLTEC INVESTMENTS PTE. LTD.		4260	ハイブリッドテクノロジーズ	2024/08/13	3,952,993	34.68%	35.14%	-0.46%
184		STM HERITAGE PTE. LTD.		3951	日本ソフトウェア	2024/08/05	391,300	7.63%	-	-
185		SUN ORGANIC FARM		2134	北浜キャピタルパートナーズ	2024/08/15	378,656,000	74.57%	73.75%	0.82%
186			9913	日邦産業	2024/08/21	1,098,100	12.03%	10.96%	1.07%	
187	Swiss-Asia Financial Services Pte. Ltd.		9696	ウィザス	2024/08/26	1,705,000	16.81%	16.62%	0.19%	
188			6772	東京コスモス電機	2024/08/28	228,700	14.46%	13.45%	1.01%	
189			9913	日邦産業	2024/09/03	1,224,000	13.41%	12.03%	1.38%	
190	T. Rowe Price Associates, Inc.		6324	ハーモニックドライブ・システムズ	2024/08/30	9,063,400	9.41%	8.26%	1.15%	
191	UGSアセットマネジメント		1967	ヤマト	2024/08/02	1,913,500	7.11%	6.05%	1.06%	
192			1826	佐田建設	2024/08/05	1,652,800	10.65%	9.33%	1.32%	
193	VIS Advisors, LP		3180	ビューティガラーズ	2024/08/15	930,400	7.30%	6.25%	1.05%	
194	VTONE		6596	筑波精工	2024/08/15	443,700	11.66%	9.91%	1.75%	
195	Wiz		5580	プロテライト	2024/08/05	89,000	5.45%	-	-	
196	Y&U	●	3918	PCIホールディングス	2024/08/09	590,500	5.83%	5.67%	0.16%	
197	アーチザン・インベストメンツ・ジーピー・エルエルシー		2791	大黒天物産	2024/08/15	1,132,400	7.81%	8.92%	-1.11%	
198	アセット・バリュー・インベスターズ・リミテッド		3529	アツギ	2024/08/01	998,000	5.76%	-	-	
199			3989	シェアリングテクノロジー	2024/08/14	1,206,000	5.20%	-	-	
200			3558	ジェイドグループ	2024/08/28	1,242,806	10.82%	12.03%	-1.21%	
201	アセットマネジメントOne	●	3281	GLP投資法人	2024/08/15	291,809	5.96%	5.48%	0.48%	
202			3773	アドバンス・メディア	2024/08/15	1,020,500	5.55%	6.97%	-1.42%	
203			4435	カオナビ	2024/08/15	844,000	7.27%	9.40%	-2.13%	
204			4475	HENNGE	2024/08/15	2,900,600	8.92%	7.12%	1.80%	
205			6668	アドテック プラズマ テクノロジー	2024/08/15	653,800	7.61%	6.40%	1.21%	
206			7366	LITALICO	2024/08/15	2,008,200	5.62%	7.84%	-2.22%	
207			7867	タカラミー	2024/08/15	4,420,000	4.72%	5.77%	-1.05%	
208			8976	大和証券オフィス投資法人	2024/08/15	49,559	5.18%	5.12%	0.06%	
209			9211	エフ・コード	2024/08/15	624,800	5.16%	7.42%	-2.26%	
210			2989	東海道リート投資法人	2024/08/20	29,137	10.47%	8.79%	1.68%	
211			1407	ウエストホールディングス	2024/08/30	3,249,503	7.06%	5.67%	1.39%	
212			3901	マークライنز	2024/08/30	768,400	5.81%	7.20%	-1.39%	
213			4168	ヤプリ	2024/08/30	866,200	6.69%	5.42%	1.27%	
214			4449	ギフトィ	2024/08/30	2,798,400	9.51%	7.82%	1.69%	
215			4480	モデル	2024/08/30	1,826,500	5.58%	6.87%	-1.29%	
216			5034	unerry	2024/08/30	272,000	7.26%	6.41%	0.85%	
217			6407	CKD	2024/08/30	3,416,400	5.03%	-	-	
218			6571	キュービーネットホールディングス	2024/08/30	774,800	5.90%	7.29%	-1.39%	
219		6597	HPCシステムズ	2024/08/30	232,500	5.33%	6.36%	-1.03%		
220		6668	アドテック プラズマ テクノロジー	2024/08/30	755,500	8.80%	7.61%	1.19%		
221		6941	山一電機	2024/08/30	1,289,500	5.91%	7.13%	-1.22%		
222		7516	コーナン商事	2024/08/30	2,516,132	7.25%	7.38%	-0.13%		
223		8399	琉球銀行	2024/08/30	1,748,800	4.06%	5.02%	-0.96%		
224	アセンドー・キャピタル・リミテッド		3328	BEENOS	2024/08/13	647,000	5.00%	-	-	
225	アリアケ・マスター・ファンド	●	8337	千葉興業銀行	2024/08/08	11,465,200	18.20%	17.17%	1.03%	
226	アルプスアルパイン	●	9055	アルプス物流	2024/08/21	17,318,800	48.78%	48.80%	-0.02%	
227	イーストスプリング・インベストメンツ (シンガポール)リミテッド		3401	帝人	2024/08/15	7,814,900	3.95%	5.04%	-1.09%	
228	イワサキコーポレーション		4674	クレスコ	2024/08/09	8,258,496	18.77%	20.36%	-1.59%	
229			4674	クレスコ	2024/08/29	8,258,496	18.77%	18.77%	0.00%	
230			1979	大気社	2024/08/15	1,574,400	4.69%	5.72%	-1.03%	
231	インベスコ・アセット・マネジメント	●	4540	ツムラ	2024/08/15	3,478,618	4.53%	5.66%	-1.13%	
232			7458	第一興商	2024/08/30	5,274,742	4.82%	5.88%	-1.06%	
233	ウエリントン・マネージメント・カンパニー・エルエルピー	●	6481	THK	2024/08/15	8,372,968	6.45%	5.28%	1.17%	
234			8366	滋賀銀行	2024/08/15	2,582,064	4.86%	6.29%	-1.43%	
235			8795	T&Dホールディングス	2024/08/15	34,434,739	6.33%	7.82%	-1.49%	
236	エアトリ		3300	アンビションDXホールディングス	2024/08/14	452,600	6.51%	9.88%	-3.37%	
237			3300	アンビションDXホールディングス	2024/08/16	331,100	4.76%	6.51%	-1.75%	
238	エイチ・アイ・エス		231A	Cross Eホールディングス	2024/08/29	1,750,000	70.57%	-	-	
239	エスジャーエス		6904	原田工業	2024/08/23	9,001,600	41.37%	41.38%	-0.01%	
240	エフィッシモ キャピタル マネージメント ピーティーイー エルティーディー (Effissimo Capital Management Pte Ltd)		6707	サンケン電機	2024/08/05	5,917,357	23.58%	22.08%	1.50%	
241			1813	不動産トラ	2024/08/06	4,484,100	27.19%	26.12%	1.07%	
242			5741	UACJ	2024/08/07	8,218,300	17.01%	15.82%	1.19%	
243			6707	サンケン電機	2024/08/08	6,364,557	25.36%	23.58%	1.78%	
244			7752	リコー	2024/08/09	97,051,900	15.92%	14.69%	1.23%	
245			5741	UACJ	2024/08/28	8,771,900	18.15%	17.01%	1.14%	
246			3401	帝人	2024/08/30	15,192,200	7.67%	6.03%	1.64%	
247		7752	リコー	2024/08/30	103,684,200	17.01%	15.92%	1.09%		
248	エム・ティ興産	●	7297	カーメイト	2024/08/21	3,475,060	43.83%	37.52%	6.31%	
249	エムティーアイ	●	9475	昭文社ホールディングス	2024/09/01	5,389,587	29.65%	28.96%	0.69%	
250	オリブ	●	212A	フィットイージー	2024/08/20	10,942,100	69.08%	71.02%	-1.94%	
251	カタリスト	●	6625	JALCOホールディングス	2024/08/15	38,564,330	34.25%	34.25%	0.00%	
252	カナメ・キャピタル・エルピー		6023	ダイハツディーゼル	2024/08/14	4,254,800	13.36%	12.34%	1.02%	
253	(Kaname Capital, L. P.)		4577	ダイト	2024/08/15	1,532,100	9.98%	8.96%	1.02%	
254	キャン		8060	キャンマーケティングジャパン	2024/08/22	75,708,684	57.76%	57.76%	0.00%	

No.	提出者	グループ区分(●)	証券コード	会社名	報告義務発生日	保有株券等の数	株券等保有割合	前回株券等保有割合	増減率	
255	キャピタル・リサーチ・アンド・マネージメント・カンパニー	●	4194	ビジュアル	2024/08/14	4,384,072	11.07%	12.11%	-1.04%	
256			2802	味の素	2024/08/15	42,726,769	8.28%	9.33%	-1.05%	
257			3697	SHIFT	2024/08/15	865,600	4.85%	5.23%	-0.38%	
258			6098	リクルートホールディングス	2024/08/15	85,874,482	5.21%	-	-	
259			6324	ハーモニックドライブ・システムズ	2024/08/15	5,614,198	5.83%	6.74%	-0.91%	
260			6525	KOKUSAI ELECTRIC	2024/08/15	20,359,169	8.64%	8.82%	-0.18%	
261			9166	GENDA	2024/08/15	4,539,100	5.95%	6.57%	-0.62%	
262			9404	日本テレビホールディングス	2024/08/15	13,217,404	5.01%	-	-	
263			6525	KOKUSAI ELECTRIC	2024/08/23	24,312,669	10.32%	8.64%	1.68%	
264			2222	寿スピリッツ	2024/08/30	14,668,800	9.42%	7.97%	1.45%	
265			3697	SHIFT	2024/08/30	911,200	5.11%	-	-	
266			4216	旭有機材	2024/08/30	1,407,500	7.11%	7.11%	0.00%	
267			6701	日本電気	2024/08/30	10,728,872	3.93%	5.31%	-1.38%	
268			7745	A&Dホロンホールディングス	2024/08/30	1,783,900	6.41%	5.36%	1.05%	
269			7747	朝日インテック	2024/08/30	26,286,043	9.68%	8.66%	1.02%	
270		キャプスタン・メディカル		2158	FRONTEO	2024/08/14	2,750,000	6.99%	-	-
271		グロース・キャピタル	●	4583	カイオム・バイオサイエンス	2024/08/13	10,308,100	15.21%	16.31%	-1.10%
272			●	4583	カイオム・バイオサイエンス	2024/08/20	9,743,900	14.38%	15.21%	-0.83%
273			●	4583	カイオム・バイオサイエンス	2024/09/03	9,039,800	13.34%	14.38%	-1.04%
274		グローバル・ブレイン		2936	ベースフード	2024/07/16	6,380,900	11.88%	12.12%	-0.24%
275			4017	クリーマ	2024/07/16	392,300	5.82%	5.83%	-0.01%	
276	グローバルセキュリティエキスパート	●	4398	ブロードバンドセキュリティ	2024/07/29	1,450,354	31.73%	31.74%	-0.01%	
277	ゴードマン・サックス・インテグラル・プライベート・リミテッド		196A	MFS	2024/08/14	561,800	6.19%	5.05%	1.14%	
278	ゴールドマン・サックス・インターナショナル	●	3697	SHIFT	2024/08/30	1,586,853	8.90%	7.56%	1.34%	
279	ゴールドマン・サックス証券	●	5726	大阪チタニウムテクノロジーズ	2024/08/15	1,678,447	4.56%	5.68%	-1.12%	
280		●	6141	DMG森精機	2024/08/15	6,367,379	4.49%	5.63%	-1.14%	
281		●	8233	高島屋	2024/08/15	8,621,585	5.26%	-	-	
282		●	8233	高島屋	2024/08/30	12,869,573	3.92%	5.26%	-1.34%	
283		●	4073	ジィ・シー企画	2024/08/22	493,840	19.71%	21.77%	-2.06%	
284	サッポロビール		2752	フジオフードグループ本社	2024/08/26	4,592,800	10.10%	12.78%	-2.68%	
285	サンセイテクノス		7510	たけびし	2024/08/08	969,800	6.06%	5.06%	1.00%	
286	シーラテクノロジーズ		8887	クミカ	2024/08/26	2,217,800	20.94%	20.94%	0.00%	
287			8887	クミカ	2024/08/28	3,688,300	30.58%	20.94%	9.64%	
288	シティインデックスイレブンス	●	5541	大平洋金属	2024/08/02	1,781,900	9.10%	7.52%	1.58%	
289		●	5988	パイオラックス	2024/08/06	1,872,800	5.05%	-	-	
290		●	8803	平和不動産	2024/08/09	2,355,000	6.06%	5.05%	1.01%	
291		●	5988	パイオラックス	2024/08/13	2,299,600	6.21%	5.05%	1.16%	
292		●	6908	イリソ電子工業	2024/08/13	1,243,100	5.06%	-	-	
293		●	7278	エクセディ	2024/08/26	8,074,100	16.62%	15.49%	1.13%	
294		●	6908	イリソ電子工業	2024/08/27	914,800	3.72%	5.06%	-1.34%	
295		シティクリエーションホールディングス		3077	ホリイフードサービス	2024/08/29	3,265,900	57.60%	-	-
296	ジャコグループ		150A	JSH	2024/08/14	1,584,600	28.18%	29.27%	-1.09%	
297	シュローダー・インベストメント・マネージメント・リミテッド	●	6277	ホソカワミクロン(株)	2024/08/30	1,040,300	6.61%	7.75%	-1.14%	
298	シュローダー・インベストメント・マネージメント	●	6877	OBARA GROUP	2024/08/15	1,441,100	6.91%	8.09%	-1.18%	
299	シルチェスター・インターナショナル・インベスターズ・エルエルピー		1944	きんでん	2024/08/09	10,240,300	5.05%	6.09%	-1.04%	
300	シンフォニー・フィナンシャル・パートナーズ(シンガポール)ピーティーイー・リミテッド		4272	日本化薬	2024/08/20	28,697,000	16.83%	17.85%	-1.02%	
301			9072	ニッコンホールディングス	2024/08/20	6,127,400	9.69%	10.69%	-1.00%	
302	シンプレクス・アセット・マネージメント		8511	日本証券金融	2024/08/02	21,248,700	24.15%	23.08%	1.07%	
303			9699	ニシオホールディングス	2024/08/07	3,801,300	13.39%	12.30%	1.09%	
304			5011	ニチレキ	2024/08/28	4,671,700	14.74%	13.73%	1.01%	
305			5903	シンボ	2024/08/07	1,127,000	18.35%	17.32%	1.03%	
306			3021	パシフィックネット	2024/08/30	293,000	5.44%	6.89%	-1.45%	
307			9882	イエローハット	2024/08/02	3,622,700	7.26%	6.10%	1.16%	
308			8125	ワキタ	2024/08/05	4,525,100	8.70%	8.70%	0.00%	
309	ストラテジックキャピタル		8871	ゴールドクレスト	2024/08/05	3,578,900	10.00%	9.00%	1.00%	
310			9882	イエローハット	2024/08/05	4,197,700	8.41%	7.26%	1.15%	
311			1882	東亜道路工業	2024/08/06	7,237,500	14.36%	14.10%	0.26%	
312			5451	淀川製鋼所	2024/08/06	2,003,600	6.29%	5.03%	1.26%	
313			8125	ワキタ	2024/08/06	4,525,100	8.70%	8.70%	0.00%	
314			9882	イエローハット	2024/08/06	4,767,100	9.55%	8.41%	1.14%	
315			7226	極東開発工業	2024/08/14	3,098,700	7.72%	7.69%	0.03%	
316			5451	淀川製鋼所	2024/08/15	2,003,600	6.29%	6.29%	0.00%	
317			5208	有沢製作所	2024/08/16	2,020,700	6.02%	7.22%	-1.20%	
318			6516	山洋電気	2024/08/20	679,500	5.24%	-	-	
319	スノーボールキャピタル		5449	大阪製鐵	2024/08/21	3,585,600	8.48%	7.43%	1.05%	
320			6516	山洋電気	2024/08/26	814,900	6.28%	5.24%	1.04%	
321			5208	有沢製作所	2024/08/29	1,666,500	4.96%	6.02%	-1.06%	
322			6516	山洋電気	2024/08/29	958,100	7.39%	6.28%	1.11%	
323			7863	平賀	2024/08/23	1,050,400	26.16%	25.32%	0.84%	
324		スパークス・アセット・マネージメント		5595	QPS研究所	2024/08/16	4,699,900	12.80%	13.99%	-1.19%
325				5595	QPS研究所	2024/08/27	4,162,000	11.28%	12.80%	-1.52%
326				5595	QPS研究所	2024/09/03	3,005,700	8.14%	11.28%	-3.14%
327		スプラウスグローブインベストメントマネージメントリミテッド		6849	日本光電工業	2024/08/08	19,639,298	11.49%	10.47%	1.02%
328		セコム		9232	パスコ	2024/09/05	10,316,800	71.55%	69.85%	1.70%
329		ソウハンホールディングス		226A	勝美ジャパン	2024/07/30	1,300,000	65.00%	-	-
330		ソフトバンク	●	4689	LINEヤフー	2024/08/02	4,853,840,825	63.55%	63.59%	-0.04%
331	たいかも		228A	オプロ	2024/08/21	160,000	7.26%	-	-	
332	ダイヤモンド機工		1716	第一カッター興業	2024/08/08	968,700	8.07%	7.04%	1.03%	
333	タイヨウ・パシフィック・パートナーズ・エルピー		4565	ネクセラファーマ	2024/08/08	7,296,400	8.12%	7.12%	1.00%	
334	ダルトン インベストメンツ インク		7874	レック	2024/08/30	0	0.00%	9.61%	-9.61%	
335	ティー・ロウ・プライス・ジャパン	●	3186	ネクステージ	2024/08/07	13,711,600	16.97%	16.91%	0.06%	
336			9882	イエローハット	2024/08/15	1,436,600	2.88%	5.32%	-2.44%	
337			9164	トライト	2024/08/20	10,766,700	10.77%	10.61%	0.16%	
338	ティーアイエーイー・シーアールイーエフ	●	3436	SUMCO	2024/08/15	24,644,714	7.04%	6.08%	0.96%	
339	インベストメント・マネージメント・エルエルシー	●	3436	SUMCO	2024/08/26	28,942,014	8.27%	7.04%	1.23%	
340	テオオーシー		4664	アール・エス・シー	2024/08/14	100,000	3.40%	6.12%	-2.72%	

No.	提出者	グループ区分(●)	証券コード	会社名	報告義務発生日	保有株券等の数	株券等保有割合	前回株券等保有割合	増減率
341	トヨタ自動車		7259	アイシン	2024/08/09	53,942,757	18.31%	20.00%	-1.69%
342			8725	MS&ADインシュアランスグループホールディングス	2024/08/26	157,832,799	9.81%	8.31%	1.50%
343	トラストアップ		2901	ウェルティッシュ	2024/08/13	2,300,000	13.30%	-	-
344	ニュートン・インベストメント・マネジメント・ジャパン	●	4633	サカタインクス	2024/08/12	2,308,300	4.26%	5.39%	-1.13%
345	ノルウェー銀行		3978	マクロミル	2024/08/02	1,832,500	4.53%	5.27%	-0.74%
346			4911	資生堂	2024/08/05	24,726,453	6.18%	5.07%	1.11%
347			7777	スリー・ディー・マトリックス	2024/08/01	51,510,913	37.83%	37.51%	0.32%
348			7777	スリー・ディー・マトリックス	2024/08/05	50,095,513	36.79%	37.83%	-1.04%
349			6232	ACSL	2024/08/06	1,886,597	11.23%	12.56%	-1.33%
350	ハイツ・キャピタル・マネジメント・インク		7777	スリー・ディー・マトリックス	2024/08/19	48,616,913	35.71%	36.79%	-1.08%
351			4584	キッズウェル・バイオ	2024/08/20	12,392,444	24.00%	24.58%	-0.58%
352			4584	キッズウェル・バイオ	2024/08/29	11,722,544	22.92%	24.00%	-1.08%
353			7777	スリー・ディー・マトリックス	2024/08/29	47,057,613	34.56%	35.71%	-1.15%
354	ハウス興産	●	2810	ハウス食品グループ本社	2024/07/08	17,542,488	17.41%	17.41%	0.00%
355	ハリス・アソシエイツ・エル・ピー		8919	カチタス	2024/08/15	4,949,900	6.29%	5.18%	1.11%
356	ハルク		3306	日本製麻	2024/08/13	0	0.00%	16.36%	-16.36%
357	ピーシー	●	9248	人・夢・技術グループ	2024/08/05	478,000	5.08%	-	-
358	ファースト・パシフィック・キャピタル	●	2404	鉄人化計画	2024/08/29	8,710,762	63.83%	63.83%	0.00%
359	ファブリカホールディングス		4395	アクリート	2024/08/19	302,000	5.05%	-	-
360			6966	三井ハイテック	2024/08/15	8,278,800	4.20%	5.33%	-1.13%
361	フィデリティ投信		6036	KeePer技研	2024/08/30	1,992,100	7.04%	5.79%	1.25%
362			6728	アルバック	2024/08/30	3,530,400	7.15%	8.31%	-1.16%
363			6961	エンプラス	2024/08/30	830,900	8.54%	9.64%	-1.10%
364	フラッグシップアセットマネジメント	●	5950	日本パワーファスニング	2024/08/13	0	0.00%	17.90%	-17.90%
365		●	3234	森ビルズリート投資法人	2024/08/15	139,516	7.28%	7.28%	0.00%
366		●	3466	ラサールロジポート投資法人	2024/08/15	124,037	6.64%	6.38%	0.26%
367		●	3481	三菱地所物流リート投資法人	2024/08/15	34,876	6.93%	6.79%	0.14%
368		●	6965	浜松ホニクス	2024/08/15	10,228,060	6.20%	6.19%	0.01%
369		●	8984	大和ハウスリート投資法人	2024/08/15	150,741	6.53%	6.53%	0.00%
370		●	3436	SUMCO	2024/08/30	23,642,988	6.75%	6.03%	0.72%
371	ブラックロック・ジャパン	●	3462	野村不動産マスターファンド投資法人	2024/08/30	354,536	7.60%	9.20%	-1.60%
372		●	4021	日産化学	2024/08/30	6,352,696	4.58%	6.06%	-1.48%
373		●	6141	DMG森精機	2024/08/30	6,274,183	4.42%	5.53%	-1.11%
374		●	6723	ルネサスエレクトロニクス	2024/08/30	126,632,001	6.77%	6.69%	0.08%
375		●	8953	日本都市ファンド投資法人	2024/08/30	537,366	7.70%	7.68%	0.02%
376		●	9041	近鉄グループホールディングス	2024/08/30	8,303,215	4.35%	6.48%	-2.13%
377		●	9064	ヤマトホールディングス	2024/08/30	12,545,975	3.48%	5.02%	-1.54%
378		●	9147	NIPPON EXPRESSホールディングス	2024/08/30	3,749,600	4.14%	5.86%	-1.72%
379	フルタ		2883	大冷	2024/08/06	2,883,500	47.99%	45.83%	2.16%
380	フレックスコーポレーション		3964	オークネット	2024/03/29	11,237,800	45.38%	45.38%	0.00%
381	フレンドリー・パートナーズ		1447	ITbookホールディングス	2024/08/05	1,830,000	7.49%	6.29%	1.20%
382		●	3673	ブロードリーフ	2024/08/15	5,819,400	5.94%	6.96%	-1.02%
383	ベイリー・ギフォード・アンド・カンパニー	●	4180	Appier Group	2024/08/15	6,621,200	6.48%	-	-
384		●	6914	オプテックスグループ	2024/08/15	1,521,300	4.03%	5.06%	-1.03%
385		●	2121	MIXI	2024/08/30	3,359,300	4.56%	5.71%	-1.15%
386	マイルストーン・キャピタル・マネジメント		6177	AppBank	2024/08/19	5,180,100	29.41%	30.72%	-1.31%
387			7129	ミアヘルサホールディングス	2024/08/21	239,300	8.57%	9.59%	-1.02%
388	マサチューセッツ・ファイナンシャル・サービス・カンパニー	●	3092	ZOZO	2024/08/15	20,584,200	6.85%	5.17%	1.68%
389			3656	KLab	2024/08/08	4,762,800	9.30%	10.38%	-1.08%
390			4392	FIG	2024/08/08	4,754,819	13.33%	-	-
391			2337	いちご	2024/08/12	22,421,500	5.03%	5.09%	-0.06%
392	マッコーリー バンク リミテッド		4334	ユークス	2024/08/12	700,000	5.93%	5.93%	0.00%
393			7057	エヌ・シー・エヌ	2024/08/12	250,000	7.21%	7.21%	0.00%
394			3656	KLab	2024/08/26	4,012,300	7.84%	9.30%	-1.46%
395			3691	デジタルプラス	2024/08/29	499,101	11.52%	12.67%	-1.15%
396	マラソン・アセット・マネジメント・リミテッド		7013	IHI	2024/08/15	7,835,200	5.07%	-	-
397	マリモ		3470	マリモ地方創生リート投資法人	2024/08/27	16,866	7.10%	8.77%	-1.67%
398	マルヤス工業		5191	住友理工	1990/12/01	8,284,347	11.59%	-	-
399			5191	住友理工	2008/10/31	10,801,521	10.38%	11.59%	-1.21%
400	みさき投資		6951	日本電子	2024/08/06	2,621,100	5.09%	-	-
401		●	6958	日本シエムケイ	2024/08/05	9,221,848	12.95%	14.04%	-1.09%
402		●	3205	グイドーリミテッド	2024/08/15	2,041,687	6.65%	5.81%	0.84%
403		●	5411	JFEホールディングス	2024/08/15	33,280,208	5.15%	-	-
404		●	5741	UACJ	2024/08/15	4,356,600	9.01%	9.51%	-0.50%
405		●	6513	オリジン	2024/08/15	390,350	5.83%	6.86%	-1.03%
406		●	6800	ヨコオ	2024/08/15	1,989,000	8.34%	7.58%	0.76%
407		●	6908	イソ電子工業	2024/08/15	793,600	3.23%	5.04%	-1.81%
408		●	6961	エンプラス	2024/08/15	747,641	7.68%	6.32%	1.36%
409		●	8086	ニプロ	2024/08/15	13,771,791	7.37%	7.11%	0.26%
410		●	8131	ミツウロコグループホールディングス	2024/08/15	5,538,400	9.21%	9.24%	-0.03%
411		●	9616	共立メンテナンス	2024/08/15	4,942,134	5.99%	6.02%	-0.03%
412		●	6958	日本シエムケイ	2024/08/16	8,458,248	11.87%	12.95%	-1.08%
413		●	8337	千葉興業銀行	2024/08/22	11,608,490	17.86%	16.80%	1.06%
414		●	1377	サカタのタネ	2024/08/30	3,039,635	6.55%	6.4%	0.09%
415	みずほ銀行	●	4021	日産化学	2024/08/30	10,061,477	7.25%	7.50%	-0.25%
416		●	5384	フジインコーポレーテッド	2024/08/30	3,938,400	4.92%	5.96%	-1.04%
417		●	5401	日本製鉄	2024/08/30	49,285,407	4.93%	5.26%	-0.33%
418		●	5702	大紀アルミニウム工業所	2024/08/30	1,938,429	4.44%	5.82%	-1.38%
419		●	5741	UACJ	2024/08/30	3,858,300	7.98%	9.01%	-1.03%
420		●	6362	石井鐵工所	2024/08/30	300,539	7.94%	-	-
421		●	6768	タムラ製作所	2024/08/30	7,110,061	8.59%	7.54%	1.05%
422		●	6804	ホシデン	2024/08/30	4,164,027	6.73%	8.41%	-1.68%
423		●	6996	ニチコン	2024/08/30	6,635,369	8.20%	9.23%	-1.03%
424		●	7726	黒田精工	2024/08/30	449,835	7.86%	8.48%	-0.62%
425		●	7729	東京精密	2024/08/30	2,797,904	6.64%	8.13%	-1.49%
426		●	8086	ニプロ	2024/08/30	14,981,532	7.96%	7.37%	0.59%
427		●	8439	東京センチュリー	2024/08/30	27,280,320	5.54%	5.79%	-0.25%
428		●	8747	豊トラスティ証券	2024/08/30	738,500	8.30%	6.58%	1.72%
429		●	9006	京浜急行電鉄	2024/08/30	16,755,309	6.08%	6.93%	-0.85%
430		●	9104	商船三井	2024/08/30	22,948,867	6.33%	5.13%	1.20%

No.	提出者	グループ区分(●)	証券コード	会社名	報告義務発生日	保有株券等の数	株券等保有割合	前回株券等保有割合	増減率
431	みずほ証券	●	2884	ヨシムラ・フード・ホールディングス	2024/08/15	1,433,200	5.96%	-	-
432		●	3282	コンフォリア・レジデンシャル投資法人	2024/08/15	46,696	5.99%	5.56%	0.43%
433		●	4078	堺化学工業	2024/08/15	862,500	5.07%	6.33%	-1.26%
434		●	6227	Alメカテック	2024/08/15	291,200	4.63%	6.61%	-1.98%
435		●	6432	竹内製作所	2024/08/15	1,380,500	2.82%	5.22%	-2.40%
436		●	8155	三益半導体工業	2024/08/15	339,268	0.96%	5.53%	-4.57%
437		●	8953	日本都市ファンド投資法人	2024/08/15	462,095	6.62%	5.80%	0.82%
438		●	9229	サンウェルズ	2024/08/15	1,855,600	5.27%	-	-
439		●	9830	トラスコ中山	2024/08/15	4,286,100	6.49%	6.52%	-0.03%
440		●	5591	AVILEN	2024/08/29	618,000	10.21%	9.46%	0.75%
441		●	2487	CDG	2024/08/30	452,800	7.26%	-	-
442		●	3046	ジンスホールディングス	2024/08/30	1,797,545	7.27%	6.73%	0.54%
443		●	3282	コンフォリア・レジデンシャル投資法人	2024/08/30	42,842	5.49%	5.99%	-0.50%
444		●	3296	日本リート投資法人	2024/08/30	22,926	5.10%	6.21%	-1.11%
445		●	3309	積水ハウス・リート投資法人	2024/08/30	244,308	5.58%	6.59%	-1.01%
446		●	3462	野村不動産マスターファンド投資法人	2024/08/30	239,549	5.13%	-	-
447		●	6698	ヴィスコ・テクノロジーズ	2024/08/30	433,500	6.72%	-	-
448		●	6890	フェローテックホールディングス	2024/08/30	3,536,298	7.25%	6.39%	0.86%
449		●	7086	きずなホールディングス	2024/08/30	28,000	0.41%	6.03%	-5.62%
450		●	9078	エスライングループ本社	2024/08/30	595,900	5.37%	-	-
451		●	9090	AZ-COM丸和ホールディングス	2024/08/30	5,741,242	3.93%	5.02%	-1.09%
452		●	9830	トラスコ中山	2024/08/30	4,279,000	6.48%	6.49%	-0.01%
453		●	7389	あいちフィナンシャルグループ	2024/09/04	3,992,500	8.13%	7.10%	1.03%
454		●	6574	コンヴァノ	2024/08/23	228,100	5.26%	-	-
455		●	9640	セゾンテクノロジー	2024/06/21	4,488,800	27.71%	27.71%	0.00%
456	●	6676	メルコホールディングス	2024/08/28	6,469,279	38.19%	38.19%	0.00%	
457	●	9640	セゾンテクノロジー	2024/08/30	4,488,800	27.71%	27.71%	0.00%	
458	●	4593	ヘリオス	2024/08/30	6,568,773	7.29%	-	-	
459	●	6279	瑞光	2024/08/06	11,200	0.04%	12.32%	-12.28%	
460	●	2884	ヨシムラ・フード・ホールディングス	2024/08/15	2,147,300	8.93%	-	-	
461	●	4478	フリー	2024/08/15	3,517,345	6.00%	6.64%	-0.64%	
462	●	6588	東芝テック	2024/08/15	3,029,514	5.26%	-	-	
463	●	6590	芝浦メカトロニクス	2024/08/15	786,714	5.63%	-	-	
464	●	189A	D&Mカンパニー	2024/08/15	114,800	5.18%	5.45%	-0.27%	
465	●	2884	ヨシムラ・フード・ホールディングス	2024/08/30	406,548	1.69%	8.93%	-7.24%	
466	●	4478	フリー	2024/08/30	3,804,309	6.49%	6.00%	0.49%	
467	●	6590	芝浦メカトロニクス	2024/08/30	768,222	5.50%	5.63%	-0.13%	
468	●	184A	学びエイド	2024/08/30	114,100	5.08%	-	-	
469	●	189A	D&Mカンパニー	2024/08/30	6,100	0.27%	5.18%	-4.91%	
470	●	6855	日本電子材料	2024/08/15	666,507	5.27%	-	-	
471	●	4485	JTOWER	2024/08/30	1,604,485	6.24%	6.15%	0.09%	
472	●	3113	UNIVA・Oakホールディングス	2024/08/13	25,659,376	31.81%	30.80%	1.01%	
473	●	2445	タカミヤ	2024/08/23	4,432,000	9.51%	7.51%	2.00%	
474	●	153A	カウリス	2024/08/15	411,100	6.50%	5.43%	1.07%	
475	●	4220	リケンテクノス	2024/08/15	2,518,165	4.51%	5.16%	-0.65%	
476	●	5975	東プレ	2024/08/30	2,491,200	4.61%	5.03%	-0.42%	
477	●	9564	FCE	2024/08/21	1,061,500	11.28%	-	-	
478	●	2462	ライク	2024/08/15	1,034,000	5.05%	6.19%	-1.14%	
479	●	6055	ジャパンマテリアル	2024/08/15	4,180,400	3.98%	5.10%	-1.12%	
480	●	215A	タイミー	2024/08/30	4,774,100	5.02%	-	-	
481	●	4406	新日本理化	2024/08/05	5,498,700	14.75%	13.12%	1.63%	
482	●	8704	トレイダーズホールディングス	2024/08/05	12,491,295	42.29%	41.17%	1.12%	
483	●	1820	西松建設	2024/08/06	4,774,300	11.42%	8.26%	3.16%	
484	●	1786	オリエンタル白石	2024/08/13	20,675,764	14.90%	13.86%	1.04%	
485	●	2599	ジャパンフーズ	2024/08/13	4,273,204	83.79%	83.79%	0.00%	
486	●	1820	西松建設	2024/08/19	5,195,100	12.43%	11.42%	1.01%	
487	●	1820	西松建設	2024/08/29	5,653,400	13.53%	12.43%	1.10%	
488	●	4922	コーセー	2024/08/07	6,884,046	11.36%	11.41%	-0.05%	
489	●	4922	コーセー	2024/08/07	6,988,380	11.53%	11.62%	-0.09%	
490	●	4922	コーセー	2024/08/07	7,073,842	11.67%	11.71%	-0.04%	
491	●	3494	マリオン	2024/08/15	635,000	7.93%	9.90%	-1.97%	
492	●	7676	グッドスピード	2024/08/06	5,562,636	100.00%	94.44%	5.56%	
493	●	2586	フルッタフルッタ	2024/08/15	1,866,500	4.55%	5.47%	-0.92%	
494	●	4165	フレイド	2024/08/15	435,900	1.07%	5.15%	-4.08%	
495	●	4170	Kaizen Platform	2024/08/15	882,400	5.21%	-	-	
496	●	4488	AI inside	2024/08/15	151,100	3.78%	5.01%	-1.23%	
497	●	4499	Speee	2024/08/15	557,800	5.22%	-	-	
498	●	4488	AI inside	2024/08/30	218,600	5.47%	-	-	
499	●	8562	福島銀行	2024/08/06	1,546,900	5.52%	-	-	
500	●	4523	エーザイ	2024/08/30	11,156,300	3.76%	5.04%	-1.28%	
501	●	9449	GMOインターネットグループ	2024/08/23	44,777,511	41.01%	41.01%	0.00%	
502	●	4398	ブロードバンドセキュリティ	2024/07/29	1,450,354	31.73%	31.74%	-0.01%	
503	●	3386	コスモ・バイオ	2024/08/01	865,900	14.32%	13.31%	1.01%	
504	●	9419	ワイヤレスゲート	2024/08/02	575,800	5.26%	-	-	
505	●	176A	レジル	2024/08/02	2,144,300	11.49%	10.36%	1.13%	
506	●	1982	日比谷総合設備	2024/08/05	1,431,700	6.03%	5.01%	1.02%	
507	●	2480	システム・ロケーション	2024/08/05	180,100	5.04%	-	-	
508	●	2483	翻訳センター	2024/08/05	668,600	19.85%	18.83%	1.02%	
509	●	3045	カワサキ	2024/08/05	176,500	6.08%	5.08%	1.00%	
510	●	3766	システムズ・デザイン	2024/08/05	435,400	12.44%	11.42%	1.02%	
511	●	4356	応用技術	2024/08/05	288,500	5.05%	-	-	
512	●	5125	ファイズ	2024/08/05	293,000	6.33%	5.11%	1.22%	
513	●	6083	ERIホールディングス	2024/08/05	1,088,900	13.90%	12.81%	1.09%	
514	●	6238	フュー	2024/08/05	1,716,200	6.07%	5.05%	1.02%	
515	●	7466	SPK	2024/08/06	1,385,500	13.25%	12.19%	1.06%	
516	●	8051	山善	2024/08/06	6,734,000	7.07%	6.03%	1.04%	
517	●	9419	ワイヤレスゲート	2024/08/06	702,800	6.42%	5.26%	1.16%	
518	●	5134	POPER	2024/08/07	306,300	7.81%	6.65%	1.16%	

No.	提出者	グループ区分(●)	証券コード	会社名	報告義務発生日	保有株券等の数	株券等保有割合	前回株券等保有割合	増減率
519			9256	サクシード	2024/08/07	187,300	5.23%	-	
520			9258	CS-C	2024/08/07	330,400	5.01%	-	
521		●	176A	レジル	2024/08/07	2,334,300	12.51%	11.49%	1.02%
522			3623	ピリングシステム	2024/08/08	324,100	4.94%	6.03%	-1.09%
523		●	4320	CEホールディングス	2024/08/08	3,712,000	23.92%	22.91%	1.01%
524			6346	キクワエンタープライズ	2024/08/08	80,600	6.11%	5.06%	1.05%
525			3850	エヌ・ティ・ティ・データ・イントラマート	2024/08/09	250,200	5.05%	-	
526			4973	日本高純度化学	2024/08/09	260,100	4.29%	5.29%	-1.00%
527		●	8137	サンワテクノス	2024/08/09	1,515,800	9.45%	10.51%	-1.06%
528		●	1966	高田工業所	2024/08/13	1,024,100	14.18%	13.16%	1.02%
529		●	4389	プロパティデータバンク	2024/08/13	485,200	8.18%	7.12%	1.06%
530			9753	アイエックス・ナレッジ	2024/08/13	549,300	5.09%	-	
531		●	2471	エスプール	2024/08/14	11,691,300	14.80%	13.73%	1.07%
532		●	4491	コンピューターマネージメント	2024/08/14	338,800	16.64%	15.62%	1.02%
533		●	3678	メディアドゥ	2024/08/15	1,786,300	11.77%	10.74%	1.03%
534			4771	エフアンドエム	2024/08/15	961,900	6.12%	5.05%	1.07%
535			6853	共和電業	2024/08/15	1,679,400	6.05%	5.01%	1.04%
536		●	3712	情報企画	2024/08/16	245,600	6.00%	5.00%	1.00%
537	光通信	●	5589	オートサーバー	2024/08/16	649,600	9.15%	8.17%	0.98%
538		●	9074	日本石油輸送	2024/08/16	515,300	15.51%	14.50%	1.01%
539			9258	CS-C	2024/08/16	407,600	6.18%	5.01%	1.17%
540		●	3979	うるる	2024/08/20	1,597,400	23.07%	22.06%	1.01%
541			6265	コンバム	2024/08/20	101,800	6.14%	5.14%	1.00%
542		●	4651	サニックス	2024/08/21	7,517,100	15.37%	14.34%	1.03%
543		●	176A	レジル	2024/08/23	2,540,200	13.61%	12.51%	1.10%
544		●	4659	エイジス	2024/08/26	666,600	6.19%	5.00%	1.19%
545			6734	ニューテック	2024/08/26	126,400	6.07%	5.06%	1.01%
546			7386	ジャパンワランティサポート	2024/08/26	149,400	6.09%	5.06%	1.03%
547		●	4659	エイジス	2024/08/27	1,019,900	9.47%	6.19%	3.28%
548		●	6083	ERホールディングス	2024/08/27	1,167,900	14.91%	13.90%	1.01%
549			7360	オンデック	2024/08/27	172,100	6.01%	5.00%	1.01%
550		●	3800	ユニリタ	2024/08/28	642,800	8.04%	7.03%	1.01%
551			4356	応用技術	2024/08/28	404,000	7.07%	5.05%	2.02%
552		●	8945	サンネクスタグループ	2024/08/28	2,238,100	20.79%	19.70%	1.09%
553		●	9537	北陸瓦斯	2024/08/28	529,000	11.02%	10.01%	1.01%
554		●	6599	エフレン	2024/08/29	77,200	5.03%	-	
555			5125	ファインズ	2024/08/30	340,800	7.37%	6.33%	1.04%
556	高千穂交易		5133	テロジューホールディングス	2024/08/30	855,700	5.00%	-	
557	合同会社A870	●	3549	クスリのアオキホールディングス	2024/09/02	16,914,108	16.09%	-	
558	合同会社KS Aviation	●	3549	クスリのアオキホールディングス	2024/09/02	15,105,720	14.37%	-	
559	合同会社アイ・アセットマネジメント		6031	サイジニア	2024/08/20	2,150,000	16.70%	16.82%	-0.12%
560			6031	サイジニア	2024/09/02	4,300,000	16.70%	16.70%	0.00%
561	合同会社モンシャール		3001	片倉工業	2024/08/02	2,043,300	5.80%	5.80%	0.00%
562			3001	片倉工業	2024/08/09	1,343,300	3.81%	5.80%	-1.99%
563	阪急阪神ホールディングス	●	8242	エイチ・ツー・オー リテイリング	2024/08/07	23,086,213	18.44%	18.44%	0.00%
564		●	1968	太平電業	2024/08/15	1,043,195	5.03%	-	
565		●	3538	ウйлプラスホールディングス	2024/08/15	433,600	4.18%	5.26%	-1.08%
566		●	3612	ワールド	2024/08/15	1,723,965	5.01%	-	
567			5138	Rebase	2024/08/15	288,300	6.26%	5.08%	1.18%
568		●	5444	大和工業	2024/08/15	3,884,300	5.98%	5.04%	0.94%
569		●	6294	オカダアイオン	2024/08/15	596,930	7.12%	5.89%	1.23%
570			7718	スター精密	2024/08/15	1,605,400	3.88%	5.25%	-1.37%
571		●	7721	東京計器	2024/08/15	1,465,299	8.58%	7.13%	1.45%
572	三井住友DSアセットマネジメント	●	9312	ケイビシ	2024/08/15	337,045	5.16%	-	
573		●	9692	シーイーシー	2024/08/15	2,343,200	6.23%	7.38%	-1.15%
574		●	9882	イエローハット	2024/08/15	2,488,259	4.98%	6.20%	-1.22%
575		●	5702	大紀アルミニウム工業所	2024/08/30	2,334,173	5.35%	7.04%	-1.69%
576		●	6407	CKD	2024/08/30	3,401,757	5.01%	-	
577		●	6622	ダイヘン	2024/08/30	1,258,585	4.92%	6.26%	-1.34%
578		●	7047	ポート	2024/08/30	891,500	6.38%	5.22%	1.16%
579		●	7250	太平洋工業	2024/08/30	3,121,428	5.09%	-	
580		●	7943	ニチハ	2024/08/30	2,324,800	6.23%	5.08%	1.15%
581		●	6961	エンプラス	2024/08/05	862,700	8.86%	10.08%	-1.22%
582		●	3487	CREロジスティクスファンド投資法人	2024/08/13	77,010	12.27%	11.24%	1.03%
583		●	3279	アクティビア・プロパティーズ投資法人	2024/08/14	77,981	9.84%	10.86%	-1.02%
584		●	1805	飛鳥建設	2024/08/15	829,280	4.29%	5.27%	-0.98%
585		●	2685	アダストリア	2024/08/15	3,953,400	8.10%	7.05%	1.05%
586		●	3436	SUMCO	2024/08/15	25,793,600	7.37%	7.30%	0.07%
587		●	3466	ラサールロジポート投資法人	2024/08/15	160,292	8.58%	9.67%	-1.09%
588		●	3494	マリオン	2024/08/15	635,000	7.93%	9.90%	-1.97%
589		●	3697	SHIFT	2024/08/15	1,353,300	7.59%	7.05%	0.54%
590		●	3994	マネーフォワード	2024/08/15	3,231,900	5.91%	5.16%	0.75%
591		●	4005	住友化学	2024/08/15	102,723,800	6.20%	6.28%	-0.08%
592		●	4385	メルカリ	2024/08/15	11,444,700	6.98%	6.93%	0.05%
593		●	4666	パークニ四	2024/08/15	8,651,423	5.05%	5.04%	0.01%
594	三井住友トラスト・アセットマネジメント	●	6961	エンプラス	2024/08/15	761,900	7.83%	8.86%	-1.03%
595		●	7282	豊田合成	2024/08/15	7,496,400	5.87%	5.33%	0.54%
596		●	8304	あおぞら銀行	2024/08/15	6,257,700	4.48%	5.29%	-0.81%
597		●	8961	森トラストリート投資法人	2024/08/15	288,753	8.11%	9.16%	-1.05%
598		●	8976	大和証券オフィス投資法人	2024/08/15	60,696	6.35%	7.35%	-1.00%
599		●	9616	共立メンテナンス	2024/08/15	5,123,094	6.53%	6.56%	-0.03%
600		●	2502	アサヒグループホールディングス	2024/08/30	27,897,700	5.50%	5.17%	0.33%
601		●	3179	シュッピン	2024/08/30	1,390,300	5.99%	7.01%	-1.02%
602		●	3697	SHIFT	2024/08/30	1,551,300	8.70%	7.59%	1.11%
603		●	4385	メルカリ	2024/08/30	11,476,600	7.00%	6.98%	0.02%
604		●	4452	花王	2024/08/30	30,280,900	6.50%	6.13%	0.37%
605		●	4980	デクセリアルズ	2024/08/30	3,062,500	5.09%	-	
606		●	5591	AVILEN	2024/08/30	246,300	4.07%	5.12%	-1.05%
607		●	6266	タツメ	2024/08/30	922,300	6.21%	5.02%	1.19%

No.	提出者	グループ区分(●)	証券コード	会社名	報告義務発生日	保有株券等の数	株券等保有割合	前回株券等保有割合	増減率
608	三井住友トラスト・アセットマネジメント	●	6526	ソシオネクスト	2024/08/30	11,085,000	6.19%	6.12%	0.07%
609		●	6590	芝浦メカトロニクス	2024/08/30	765,900	5.48%	-	-
610		●	6758	ソニーグループ	2024/08/30	74,698,324	5.98%	6.52%	-0.54%
611		●	6920	レーザーテック	2024/08/30	6,166,700	6.54%	6.52%	0.02%
612		●	6958	日本シエムケイ	2024/08/30	2,703,300	3.79%	5.22%	-1.43%
613		●	6961	エンプラス	2024/08/30	647,000	6.65%	7.83%	-1.18%
614		●	6976	太陽誘電	2024/08/30	13,908,025	10.68%	10.44%	0.24%
615		●	7595	アルゴグラフィックス	2024/08/30	867,400	3.88%	5.02%	-1.14%
616		●	8200	リンガーハット	2024/08/30	1,307,100	5.01%	6.30%	-1.29%
617		●	8233	高島屋	2024/08/30	16,938,276	5.17%	-	-
618		●	9433	KDDI	2024/08/30	101,839,800	4.65%	5.25%	-0.60%
619		●	3861	王子ホールディングス	2024/08/15	63,142,200	6.22%	7.29%	-1.07%
620		●	4620	藤倉化成	2024/08/15	1,342,800	4.35%	5.17%	-0.82%
621		●	5703	日本軽金属ホールディングス	2024/08/15	3,540,800	5.71%	6.92%	-1.21%
622		●	5930	文化シヤッター	2024/08/15	2,949,700	4.09%	5.10%	-1.01%
623		●	6141	DMG森精機	2024/08/15	10,154,400	7.15%	7.45%	-0.30%
624		●	6326	クボタ	2024/08/15	77,546,900	6.59%	6.68%	-0.09%
625		●	6728	アルバック	2024/08/15	2,471,360	5.01%	5.10%	-0.09%
626		●	6856	堀場製作所	2024/08/15	2,264,900	5.36%	5.16%	0.20%
627	●	6923	スタンレー電気	2024/08/15	9,650,900	5.76%	5.55%	0.21%	
628	●	6962	大真空	2024/08/15	2,644,200	7.31%	8.67%	-1.36%	
629	●	7272	ヤマハ発動機	2024/08/15	55,757,500	5.31%	5.29%	0.02%	
630	三井住友信託銀行	●	8194	ライフコーポレーション	2024/08/15	3,197,700	6.47%	6.52%	-0.05%
631		●	8541	愛媛銀行	2024/08/15	2,909,800	7.38%	8.39%	-1.01%
632		●	9104	商船三井	2024/08/15	28,427,900	7.84%	7.89%	-0.05%
633		●	9956	パローホールディングス	2024/08/15	2,352,500	4.36%	5.81%	-1.45%
634		●	3110	日東紡績	2024/08/22	4,026,700	10.67%	11.34%	-0.67%
635		●	6779	日本電波工業	2024/08/30	1,150,600	4.97%	6.12%	-1.15%
636		●	7003	三井E&S	2024/08/30	6,578,900	6.38%	6.36%	0.02%
637		●	8542	トマト銀行	2024/08/30	914,900	7.22%	8.29%	-1.07%
638		●	9001	東武鉄道	2024/08/30	12,088,500	5.76%	6.12%	-0.36%
639		●	9007	小田急電鉄	2024/08/30	21,932,700	5.95%	5.84%	0.11%
640		●	9041	近鉄グループホールディングス	2024/08/30	10,172,500	5.34%	5.24%	0.10%
641		●	9048	名古屋鉄道	2024/08/30	11,441,599	5.82%	5.66%	0.16%
642		三田証券	●	4918	アイビー化粧品	2024/08/22	2,297,000	28.85%	16.50%
643	●		7615	京都市もの友禅ホールディングス	2024/08/29	2,800,000	18.30%	-	-
644	●		3431	宮地エンジニアリンググループ	2024/08/08	1,024,038	7.40%	10.08%	-2.68%
645	●		2217	モロゾフ	2024/08/12	360,600	5.09%	6.36%	-1.27%
646	●		2871	ニチレイ	2024/08/12	6,938,608	5.17%	-	-
647	●		2971	エスコンジャパンリート投資法人	2024/08/12	14,712	4.08%	5.24%	-1.16%
648	●		3269	アドバンス・レジデンス投資法人	2024/08/12	63,460	4.43%	5.50%	-1.07%
649	●		3290	Oneリート投資法人	2024/08/12	17,529	6.53%	5.37%	1.16%
650	●		3487	CREロジスティクスファンド投資法人	2024/08/12	39,290	6.26%	5.01%	1.25%
651	●		3488	ザイマックス・リート投資法人	2024/08/12	14,614	5.85%	7.53%	-1.68%
652	三菱UFJフィナンシャル・グループ	●	4206	アイカ工業	2024/08/12	3,381,716	5.00%	-	-
653		●	5464	モリ工業	2024/08/12	390,509	5.03%	6.07%	-1.04%
654		●	5958	三洋工業	2024/08/12	99,552	2.83%	5.34%	-2.51%
655		●	6976	太陽誘電	2024/08/12	6,529,092	5.01%	-	-
656		●	8956	NTT都市開発リート投資法人	2024/08/12	82,378	5.56%	5.03%	0.53%
657		●	3295	ビューリッツリート投資法人	2024/08/26	80,776	5.61%	-	-
658		●	3431	宮地エンジニアリンググループ	2024/08/26	997,890	7.21%	7.40%	-0.19%
659		●	3543	コマダホールディングス	2024/08/26	2,343,400	5.07%	-	-
660		●	4345	シーティーエス	2024/08/26	2,562,200	6.10%	5.10%	1.00%
661		●	5821	平河ビューテック	2024/08/26	904,900	5.13%	-	-
662		●	6920	レーザーテック	2024/08/26	5,050,951	5.36%	5.32%	0.04%
663		●	7239	タチエス	2024/08/26	1,764,300	5.01%	-	-
664		●	8101	GSIクレオス	2024/08/26	672,852	5.33%	-	-
665		●	8804	東京建物	2024/08/26	11,247,080	5.38%	-	-
666		●	8953	日本都市ファンド投資法人	2024/08/26	476,271	6.82%	-	-
667		●	8984	大和ハウスリート投資法人	2024/08/26	125,576	5.44%	-	-
668		●	9502	中部電力	2024/08/26	38,831,873	5.12%	-	-
669		三菱商事プラスチック	●	4246	ダイキョーニシカワ	2024/08/26	3,267,800	4.42%	5.42%
670	三菱地所	●	8803	平和不動産	2024/09/02	2,478,100	6.38%	7.39%	-1.01%
671	燃ホールディングス	●	7086	きずなホールディングス	2024/08/27	6,536,898	92.49%	-	-
672	住江織物	●	7375	リファインバースグループ	2023/02/28	177,000	5.30%	6.36%	-1.06%
673		●	7375	リファインバースグループ	2024/08/23	215,500	6.44%	5.30%	1.14%
674	住友化学	●	4114	日本触媒	2024/08/29	8,855,600	5.68%	6.69%	-1.01%
675	将コーポレーション	●	2924	イフジ産業	2024/08/09	1,179,010	14.13%	11.92%	2.21%
676	信越化学工業	●	8155	三益半導体工業	2024/08/05	28,387,866	79.97%	39.70%	40.27%
677	新業	●	4548	生化学工業	2024/08/30	16,112,569	28.36%	28.35%	0.01%
678	陣屋コネク	●	7236	ティラド	2024/08/13	2,061,516	31.27%	30.15%	1.12%
679	●	7236	ティラド	2024/08/28	2,127,516	32.27%	31.27%	1.00%	
680	双日テックイノベーション	●	2488	JTP	2024/07/01	470,000	7.81%	7.81%	0.00%
681	損害保険ジャパン	●	9856	ケーユーホールディングス	2024/08/15	1,625,380	3.68%	5.02%	-1.34%
682	太陽鉱工	●	4362	日本精化	2024/08/23	4,090,126	16.12%	16.12%	0.00%
683		●	5184	ニチリン	2024/08/23	3,093,691	21.53%	23.61%	-2.08%
684	大岳カンパニー	●	9170	成友興業	2024/08/08	196,000	7.11%	-	-
685	大久保興産	●	6855	日本電子材料	2024/08/08	1,385,862	10.96%	10.96%	0.00%
686		●	6855	日本電子材料	2024/08/09	1,235,862	9.77%	10.96%	-1.19%
687		●	6855	日本電子材料	2024/08/30	759,859	6.00%	9.77%	-3.77%
688	大阪中小企業投資育成	●	222A	NICS	2024/08/08	300,000	6.82%	-	-
689	大東通商	●	1333	マルハニチロ	2024/09/03	4,939,921	9.77%	10.34%	-0.57%
690	大和アセットマネジメント	●	3468	スターアジア不動産投資法人	2024/08/15	119,754	5.05%	-	-
691		●	3472	日本ホテル&レジデンシャル投資法人	2024/08/15	11,943	5.07%	-	-
692		●	7061	日本ホスピスホールディングス	2024/08/15	647,500	7.87%	6.84%	1.03%
693		●	3488	ザイマックス・リート投資法人	2024/08/30	12,577	5.04%	6.53%	-1.49%
694		●	3493	アドバンス・ロジスティクス投資法人	2024/08/30	34,284	5.08%	-	-
695	大和証券	●	6521	オキサイド	2024/08/19	2,200,262	16.66%	-	-
696		●	8798	アドバンスクリエイト	2024/08/30	1,915,200	7.80%	8.97%	-1.17%

No.	提出者	グループ区分(●)	証券コード	会社名	報告義務発生日	保有株券等の数	株券等保有割合	前回株券等保有割合	増減率
697	大和証券グループ本社	●	8304	あおぞら銀行	2024/08/07	35,685,500	25.53%	21.53%	4.00%
698	第一興商		7647	音通	2024/08/13	15,079,500	7.29%	7.42%	-0.13%
699	第一生命保険		5851	リョービ	2024/08/30	1,632,989	5.00%	-	-
700	中島薬商店	●	2809	キュービー	2024/08/05	22,408,783	15.84%	15.84%	0.00%
701	朝日放送グループホールディングス		3686	ディー・エル・イー	2024/08/06	21,182,500	49.82%	50.92%	-1.10%
702			3063	ジェイグループホールディングス	2024/08/27	1,503,300	10.82%	12.80%	-1.98%
703	東海東京証券		3063	ジェイグループホールディングス	2024/08/29	1,700,000	12.23%	10.82%	1.41%
704	東京大学協創プラットフォーム開発		190A	Chordia Therapeutics	2024/06/14	3,368,600	5.14%	-	-
705		●	1821	三井住友建設	2024/08/05	22,454,900	13.80%	12.54%	1.26%
706	南青山不動産	●	7294	ヨロズ	2024/08/06	2,924,100	11.67%	10.61%	1.06%
707			7063	Birdman	2024/08/15	500,200	7.67%	9.18%	-1.51%
708	日興アセットマネジメント		9236	ジャパンM&Aソリューション	2024/08/15	97,700	6.50%	7.95%	-1.45%
709			5892	yutori	2024/08/30	354,700	7.55%	6.22%	1.33%
710			7063	Birdman	2024/08/30	0	0.00%	7.67%	-7.67%
711	日本バリュー・インベスターズ		6999	KOA	2024/08/15	2,131,500	5.27%	-	-
712			189A	D&Mカンパニー	2024/08/02	124,900	5.64%	-	-
713	日本証券金融		189A	D&Mカンパニー	2024/08/19	102,100	4.61%	5.64%	-1.03%
714	日本駐車場開発		7022	サヤスホールディングス	2024/08/02	2,028,900	6.00%	5.00%	1.00%
715	日本電信電話	●	4485	JTOWER	2024/08/14	4,759,873	18.53%	21.58%	-3.05%
716	八木通商		8115	ムーンバット	2024/09/04	478,800	10.03%	9.03%	1.00%
717	富士教育創研	●	2376	サイネックス	2024/08/19	1,220,000	18.85%	18.85%	0.00%
718	富士電機		6424	高見沢サイバネティクス	2024/08/05	1,045,800	23.11%	24.15%	-1.04%
719	舞花		4179	ジーネクト	2024/08/13	1,967,600	31.80%	-	-
720	福岡地所		8968	福岡リート投資法人	2024/08/13	83,731	10.52%	9.51%	1.01%
721	福山産業		4718	早稲田アカデミー	2024/08/27	954,000	5.02%	6.12%	-1.10%
722	麻生		1888	若築建設	2024/08/02	4,637,100	35.77%	34.76%	1.01%
723		●	2371	カカコム	2024/08/15	9,984,100	5.04%	5.60%	-0.56%
724		●	3661	エムアップホールディングス	2024/08/15	1,889,030	5.18%	-	-
725		●	4369	トリケミカル研究所	2024/08/15	2,069,200	6.37%	5.19%	1.18%
726		●	5801	古河電気工業	2024/08/15	5,781,571	8.18%	7.04%	1.14%
727		●	5803	フジクラ	2024/08/15	23,935,934	8.09%	6.77%	1.32%
728		●	6779	日本電波工業	2024/08/15	840,973	3.64%	5.06%	-1.42%
729		●	6855	日本電子材料	2024/08/15	1,064,535	8.42%	9.53%	-1.11%
730		●	6871	日本マイクロニクス	2024/08/15	2,553,190	6.38%	-	-
731		●	6981	村田製作所	2024/08/15	99,852,485	5.02%	-	-
732		●	6997	日本ケミコン	2024/08/15	1,114,948	5.08%	5.68%	-0.60%
733	野村アセットマネジメント	●	7725	インターアクション	2024/08/15	630,869	5.48%	-	-
734		●	7731	ニコソ	2024/08/15	19,635,257	5.59%	5.51%	0.08%
735		●	8011	三陽商会	2024/08/15	753,036	5.97%	5.85%	0.12%
736		●	8955	日本プライムリアルティ投資法人	2024/08/15	52,739	5.29%	5.30%	-0.01%
737		●	2815	アリアケジャパン	2024/08/30	1,238,600	3.78%	5.07%	-1.29%
738		●	4385	メルカリ	2024/08/30	12,655,522	7.72%	7.46%	0.26%
739		●	5703	日本軽金属ホールディングス	2024/08/30	3,991,665	6.44%	7.63%	-1.19%
740		●	7990	グローブライド	2024/08/30	1,011,135	4.21%	5.78%	-1.57%
741		●	8958	グローバル・ワン不動産投資法人	2024/08/30	60,843	5.95%	5.19%	0.76%
742		●	9007	小田急電鉄	2024/08/30	15,797,000	4.29%	5.11%	-0.82%
743		●	9101	日本郵船	2024/08/30	32,341,265	7.02%	5.37%	1.65%
744		●	9107	川崎汽船	2024/08/30	35,582,342	5.27%	-	-
745	野村ホールディングス	●	6806	ヒロセ電機	2024/08/30	2,426,766	6.80%	7.25%	-0.45%
746		●	6976	太陽誘電	2024/08/02	24,259,058	17.64%	18.04%	-0.40%
747		●	2001	ニッポン	2024/08/05	12,140,513	12.26%	11.09%	1.17%
748		●	4554	富士製薬工業	2024/08/05	5,472,554	18.45%	-	-
749		●	3391	ツルハホールディングス	2024/08/07	5,333,090	10.77%	10.60%	0.17%
750		●	7729	東京精密	2024/08/13	4,530,092	10.75%	9.69%	1.06%
751		●	2501	サッポロホールディングス	2024/08/15	5,323,871	6.76%	5.43%	1.33%
752		●	3086	J. フロント リテイリング	2024/08/15	12,238,253	4.52%	5.34%	-0.82%
753		●	3103	ユニチカ	2024/08/15	3,215,659	5.57%	-	-
754		●	3436	SUMCO	2024/08/15	21,735,000	6.21%	6.99%	-0.78%
755		●	3465	ケイアイスター不動産	2024/08/15	1,215,968	7.67%	6.59%	1.08%
756		●	3493	アドバンス・ロジスティクス投資法人	2024/08/15	42,915	6.36%	5.09%	1.27%
757		●	3569	セーレン	2024/08/15	5,073,234	7.21%	7.05%	0.16%
758		●	4004	レゾナック・ホールディングス	2024/08/15	14,623,440	7.37%	7.67%	-0.30%
759		●	4613	関西ペイント	2024/08/15	14,071,319	6.41%	5.84%	0.57%
760		●	4626	太陽ホールディングス	2024/08/15	2,818,961	4.83%	5.92%	-1.09%
761		●	4666	パーク24	2024/08/15	11,259,480	6.19%	6.18%	0.01%
762		●	5592	くすりの窓口	2024/08/15	475,000	4.33%	5.31%	-0.98%
763		●	5809	タツタ電線	2024/08/15	5,984,339	8.53%	8.52%	0.01%
764		●	6104	芝浦機械	2024/08/15	1,643,907	6.48%	6.84%	-0.36%
765	野村証券	●	6201	豊田自動織機	2024/08/15	30,886,251	9.48%	-	-
766		●	6209	リケンNPR	2024/08/15	1,458,825	5.16%	-	-
767		●	6227	Alメカテック	2024/08/15	419,100	6.75%	-	-
768		●	6406	フジテック	2024/08/15	6,198,909	7.86%	7.37%	0.49%
769		●	6472	NTN	2024/08/15	52,211,334	8.95%	8.49%	0.46%
770		●	6526	ソシオネクスト	2024/08/15	16,756,711	9.36%	8.66%	0.70%
771		●	6770	アルプスアルパイン	2024/08/15	17,555,253	8.01%	7.27%	0.74%
772		●	6877	OBARA GROUP	2024/08/15	1,418,476	6.23%	6.54%	-0.31%
773		●	6963	ローム	2024/08/15	31,652,461	7.30%	7.19%	0.11%
774		●	7366	LITALICO	2024/08/15	2,976,470	8.34%	5.12%	3.22%
775		●	7951	ヤマハ	2024/08/15	15,271,562	8.44%	9.44%	-1.00%
776		●	8086	ニプロ	2024/08/15	12,134,096	5.85%	6.94%	-1.09%
777		●	8155	三益半導体工業	2024/08/15	698,930	1.97%	8.50%	-6.53%
778		●	8304	あおぞら銀行	2024/08/15	6,601,899	4.72%	5.41%	-0.69%
779		●	9616	共立メンテナンス	2024/08/15	5,062,799	6.05%	5.68%	0.37%
780		●	9672	東京都競馬	2024/08/15	1,454,004	5.05%	-	-
781		●	6951	日本電子	2024/08/20	6,393,084	12.41%	13.13%	-0.72%
782		●	6103	オークマ	2024/08/27	3,395,048	10.06%	8.99%	1.07%
783		●	6976	太陽誘電	2024/08/29	23,873,850	17.35%	17.64%	-0.29%
784		●	3328	BEENOS	2024/08/30	650,069	5.03%	6.32%	-1.29%
785		●	3391	ツルハホールディングス	2024/08/30	5,408,802	10.92%	10.77%	0.15%

No.	提出者	グループ区分(●)	証券コード	会社名	報告義務発生日	保有株券等の数	株券等保有割合	前回株券等保有割合	増減率	
786	野村證券	●	3462	野村不動産マスターファンド投資法人	2024/08/30	280,819	6.02%	5.02%	1.00%	
787		●	3468	スターアジア不動産投資法人	2024/08/30	150,431	5.60%	5.17%	0.43%	
788		●	3569	セーレン	2024/08/30	4,471,068	6.41%	7.21%	-0.80%	
789		●	3863	日本製紙	2024/08/30	5,134,673	4.42%	5.03%	-0.61%	
790		●	4021	日産化学	2024/08/30	15,022,412	10.82%	10.16%	0.66%	
791		●	4062	イビデン	2024/08/30	9,082,323	6.25%	6.10%	0.15%	
792		●	4206	アイカ工業	2024/08/30	3,231,291	4.68%	5.08%	-0.40%	
793		●	4384	ラクスル	2024/08/30	3,018,175	5.12%	-	-	
794		●	5246	ELEMENTS	2024/08/30	1,044,800	4.30%	6.98%	-2.68%	
795		●	5401	日本製鉄	2024/08/30	73,258,163	7.01%	5.81%	1.20%	
796		●	5809	タツタ電線	2024/08/30	1,380,939	1.97%	8.53%	-6.56%	
797		●	6227	Alメカテック	2024/08/30	314,100	5.06%	6.75%	-1.69%	
798		●	6264	マルマエ	2024/08/30	766,574	5.87%	-	-	
799		●	6266	タツモ	2024/08/30	991,588	6.68%	-	-	
800		●	6472	NTN	2024/08/30	51,289,031	8.80%	8.95%	-0.15%	
801		●	6506	安川電機	2024/08/30	18,285,896	6.86%	6.49%	0.37%	
802		●	6547	グリーンズ	2024/08/30	924,112	6.66%	6.20%	0.46%	
803		●	6590	芝浦メカトロニクス	2024/08/30	746,807	5.35%	5.88%	-0.53%	
804		●	6619	ダブル・スコープ	2024/08/30	2,560,345	4.64%	5.59%	-0.95%	
805		●	6817	スマダコーポレーション	2024/08/30	2,937,231	8.88%	8.61%	0.27%	
806		●	6871	日本マイクロニクス	2024/08/30	2,501,799	6.25%	6.38%	-0.13%	
807		●	7033	マネジメントリソリューションズ	2024/08/30	1,016,145	6.04%	5.02%	1.02%	
808		●	7094	NexTone	2024/08/30	635,674	6.39%	5.09%	1.30%	
809		●	7383	ネットプロテクションズホールディングス	2024/08/30	5,088,389	5.23%	7.01%	-1.78%	
810		●	8086	ニプロ	2024/08/30	11,767,336	6.17%	5.85%	0.32%	
811		●	8304	あおぞら銀行	2024/08/30	7,111,654	5.09%	-	-	
812		●	8952	ジャパンリアルエステイト投資法人	2024/08/30	77,751	5.46%	5.18%	0.28%	
813		●	9064	ヤマトホールディングス	2024/08/30	23,005,935	6.38%	5.90%	0.48%	
814		●	9147	NIPPON EXPRESSホールディングス	2024/08/30	6,847,848	7.56%	6.46%	1.10%	
815		●	9616	共立メンテナンス	2024/08/30	4,636,837	5.54%	6.05%	-0.51%	
816		●	9672	東京都競馬	2024/08/30	1,232,379	4.28%	5.05%	-0.77%	
817		●	156A	マテリアルグループ	2024/08/30	494,900	5.01%	-	-	
818		陽インベストメント		2134	燦キャピタルマネージメント	2024/05/16	7,196,700	5.08%	6.31%	-1.23%
819				2134	燦キャピタルマネージメント	2024/06/19	5,485,500	3.88%	5.08%	-1.20%
820		綺麗創造ホールディングス		2931	ユーグレナ	2024/08/28	17,518,125	12.85%	13.01%	-0.16%

【注意事項】

- ・ 表中の個別の事案は、主に8月中に提出されたEDINET情報に関するJSS社内データベースから抽出したものです(提出者名順)。但し、個人からの提出分と自己株式取得に係わる提出分は原則として除外しました。
- ・ 「グループ区分」の●は、複数の共同保有者による、合計の保有株式数や保有比率を示しています。

✓ 国内機関投資家がやや大きく買い越し

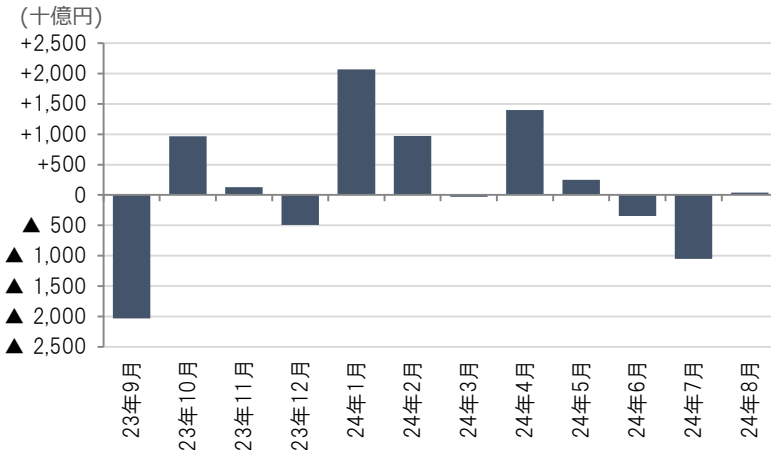
東京証券取引所の発表によると8月（8月5日から8月30日まで）の機関投資家の動向（2市場の売買金額ベース）は次の通りでした。

◆海外投資家

海外投資家は、6月、7月は売り越しでしたが、8月は385億円の買い越しに転じました。

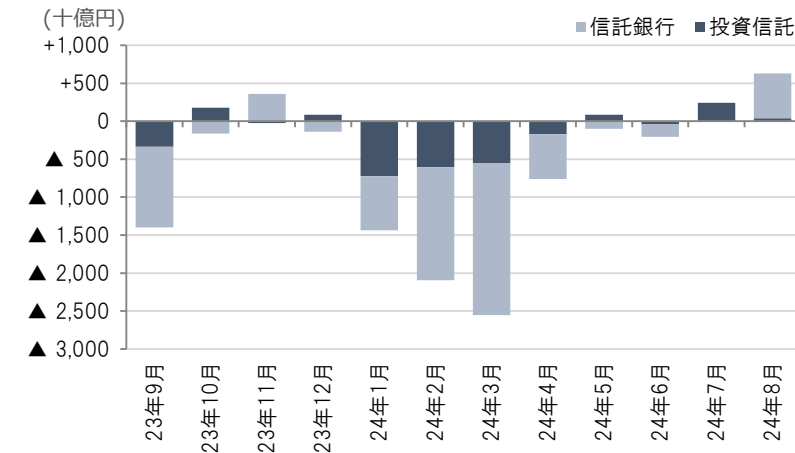
（尚、大証上場の日本株先物8銘柄＊合計のネット売買残高は9,780億円の売り越しでした。）

＊日経225、日経225mini、日経225マイクロ、TOPIX、ミニTOPIX、JPX日経400、JPXプライム150、東証グロース市場250指数の各先物



◆信託銀行・投資信託

信託銀行・投資信託は、6,293億円の買い越しでした。



（東証「投資部門別売買状況」）

本資料の著作権につきましては、日本シェアホルダーサービスに帰属します。本資料は信頼できると思われる各種データから入手した情報に基づいておりますが、当社が当該情報全ての正確性を保証するものではありません。本資料は情報提供を目的として作成したものであり、顧客の勧誘を目的として作成したものではありません。