

1ページ	： 経団連、「上場企業役員ジェンダー・バランスに関する 経団連会員企業調査結果(2025年版)」を公表
2ページ	： 書籍『女性活躍で切り拓く企業の未来 (著：意見発信する投資家の会)』のご紹介
2ページ	： グラス・ルイスが単一見解での議決権行使の賛否推奨を 終了するリリースを発表
3～13ページ	： 森を歩けば ― 大量保有報告書の世界を散策
14ページ	： 機関投資家動向 (「投資部門別売買状況」から)



経団連、「上場企業役員ジェンダー・バランスに関する 経団連会員企業調査結果(2025年版)」を公表

✓ 経団連会員の東証プライム市場上場企業は2025年の政府目標を達成

政府は、企業における女性登用を加速化するための重要かつ象徴的な第一歩として、東証プライム市場上場企業における女性役員比率に関する数値目標を設定し、女性役員比率の引き上げを図っています。上記の政府目標の水準は以下の通りです。

2025年：19%(東証プライム市場上場企業)

2030年：30%(東証プライム市場上場企業)

*役員には取締役、監査役、執行役に加えて執行役員またはそれに準じる役職者を含む

一般社団法人 日本経済団体連合会(経団連)は、2025年10月14日に「上場企業役員ジェンダー・バランスに関する経団連会員企業調査結果(2025年版)」を公表しました。経団連は女性役員比率に関して、2025年7月1日時点でプライム市場・スタンダード市場に上場する経団連の全会員企業を対象にした調査結果と母集団企業群であるプライム市場・スタンダード市場全上場企業(7月1日時点)を対象に行った調査結果を対比させながらデータを開示しています。母集団企業群であるプライム市場上場企業数は1,625社、スタンダード市場上場企業数は1,557社、経団連会員企業のプライム市場上場企業数は712社、スタンダード市場上場企業数は158社となっています。2025年7月時点における各女性役員比率は以下の通りです。

母集団企業群

- ・ 東証プライム市場全上場企業 18.4%(昨年比+2.3pt)
- ・ 東証プライム+スタンダード市場全上場企業 14.8%(昨年比+1.9pt)

経団連会員企業

- ・ 経団連会員の東証プライム市場上場企業 19.0%(昨年比+2.2pt)
- ・ 経団連会員の東証プライム+スタンダード市場上場企業 17.6%(昨年比+2.0pt)

*役員の対象は取締役、監査役、執行役であり、執行役員等は含んでいない

政府目標よりも経団連調査の方が対象となる女性役員の範囲が狭いかたちですが、経団連会員の東証プライム市場上場企業は2025年7月時点で政府の2025年目標を達成しています。また、「2030年30%チャレンジ」に賛同する会員企業(東証プライム市場上場146社、7月時点)の女性役員比率は21.6%(昨年比+1.3pt)と、さらに高い水準にあります。経団連は今後の課題と取組みとして以下の3点を挙げています。

- ・ 取締役・監査役・執行役・執行役員のダイバーシティの進化による「イノベティブな意思決定や業務執行」と「多角的な観点からの監督・監査」の推進(性別、人種・国籍、障害の有無はじめ様々な属性・多様な価値観の包摂)
- ・ 多様な社内人材の育成とタレントパイプラインの強化
- ・ 法律上求められていない戸籍姓の開示をやめることの呼びかけと通称を使わずに生来の姓を使い続けることのできる「選択的夫婦別姓」制度の早期実現

詳細につきましては、下記URLからご確認ください。

- ・ 上場企業役員ジェンダー・バランスに関する経団連会員企業調査結果(2025年版)

https://www.keidanren.or.jp/policy/2025/064_kekka.pdf



書籍『女性活躍で切り拓く企業の未来 (著:意見発信する投資家の会)』のご紹介

✓ 投資家は中長期的な企業価値向上のためにジェンダー・ダイバーシティは必要と考えている

2025年1月に、日本株の運用に携わる現役のファンドマネージャーやアナリスト、責任投資の担当者など15名が「意見発信する投資家の会」という著者名で、『女性活躍で切り拓く企業の未来(中央経済社)』を発刊しています。本書は、投資家がどうして企業にダイバーシティを求めるのか、あるいはダイバーシティがどのような経路で中長期的な企業価値の向上に繋がると投資家は考えているのかなどが十分に理解されていないのではないかという課題意識のもと、現役の投資家が意見や見解を発信することを主眼としています。15名の投資家の論旨は中長期的な企業価値向上のためという点で共通していますが、企業価値向上に繋がる経路に対する考えは個々人の見方を尊重している印象です。そのため、本書は企業にダイバーシティを求める投資家の様々な視点や背景を知る一助になると思われます。



グラス・ルイスが単一見解での議決権行使の賛否推奨を 終了するリリースを発表

✓ 2027年からは複数の見解を顧客に提供する方針

議決権行使助言会社のグラス・ルイスは、10月15日に今後の議決権行使助言の方針変更に関するリリースを公表しました。内容としては2027年からは自身(グラス・ルイス)のポリシーに基づく単一見解での議決権行使の賛否推奨を終了し、顧客である投資家の様々な視点を反映した複数の見解を提供するというものです。現在はまだ開発中の段階にありますが、経営陣寄りの推奨、あるいはガバナンスを重視する推奨といったかたちで複数の見解を投資家に提供する予定です。投資家は、それらのいずれか、あるいは全てを踏まえた上で、議決権行使の意思決定をすることが期待されています。グラス・ルイスは今回の方針変更を行う背景として、①情報技術、特にAIの急速な進歩によって、顧客毎に議決権に関する高度なカスタマイズを行うことが可能になったこと、②米国と欧州間に代表されるように、地域によって受託者責任やエンゲージメント、サステナビリティの取組みに対する考え方や力点の置き方が異なっていること、を挙げています。

詳細につきましては、下記URLからご確認ください。

- Glass Lewis Leads Change in Proxy Voting Practices
<https://www.glasslewis.com/news-release/glass-lewis-leads-change-in-proxy-voting-practices>

✓ アクティビストの提出状況は、引き続き新規・増加が優勢

【10月 月間サマリー】

	新規 5%超	増加	増減なし	減少	5%未満に 減少	合計	参照No.
< 全 体 >	178	241	42	256	117	834	

▼ 提出件数の上位4社(外資系資産運用機関グループ)

Evo Fund	4	4		24	3	35	30-64
JPモルガン・アセット・マネジメント	2	9		5	2	18	101-118
FMR LLC	2	3	2	5	1	13	68-80
キャピタル・グループ	2	4	5	2		13	301-313

▼ 注目の機関投資家 <50音順>

AXIUM CAPITAL PTE. LTD.	3	3				6	4-9
LIM Advisors Limited	1	1				2	127-128
MI2		2				2	136-137
MIRI Capital Management LLC		2				2	138-139
Oasis Management Company Ltd.		1				1	149
ValueAct Capital Management, L. P.					1	1	227
アセット・バリュー・インベスターズ・リミテッド		2				2	246-247
ありあけキャピタル		5				5	259-263
いちごアセットマネジメント・インターナショナル		1		1		2	269-270
エフィッシモ キャピタル マネージメント		5				5	279-283
カナメ・キャピタル・エルピー		1		1		2	297-298
シティインデックスイレブンス	2	8				10	341-350
シルチェスター・インターナショナル・インベスターズ・エルエルピー		3		3		6	357-362
シンフォニー・フィナンシャル・パートナーズ(シンガポール)ピーティーイー・リミテッド		11		3	1	15	364-378
ストラテジックキャピタル		4		1		5	383-387
ダルトン インベストメンツ インク		1				1	394
光通信	3	9	1	2	1	16	523-538
ひびき・パース・アドバイザーズ	1	1				2	419-420

▼ 4機関以上から報告書が提出された企業

芝浦電子	1				4	5	119,235,330,403,788 (5機関)
Japan Eyewear Holdings				1	3	4	278,299,328,522 (4機関)
J. フロント リテイリング	1			1	2	4	427,593,726,750 (4機関)
ケアネット			1		4	5	20,216,217,476,747 (4機関)
レジル	1	1	1		2	5	11,12,215,517,528 (4機関)

No.	提出者	グループ 区分(●)	証券 コード	会社名	報告義務 発生日	保有株券等 の数	株券等 保有割合	前回 株券等 保有割合	増減率
1	a'gil	●	2345	クシム	2025/10/30	1,581,000	8.50%	-	-
2	ACTWELL 合同会社	●	5884	クラダシ	2025/09/30	675,490	6.20%	6.23%	-0.03%
3	AOI	●	441A	NE	2025/11/04	7,845,400	47.54%	-	-
4			6772	東京コスモス電機	2025/10/09	428,000	31.35%	26.50%	4.85%
5			6794	フォスター電機	2025/10/10	2,859,700	11.44%	10.37%	1.07%
6	AXIUM CAPITAL PTE. LTD.		4320	CEホールディングス	2025/10/15	1,161,600	6.90%	-	-
7			5821	平河ヒューテック	2025/10/15	972,700	5.52%	-	-
8			6794	フォスター電機	2025/10/22	3,138,600	12.55%	11.44%	1.11%
9			4972	綜研化学	2025/10/31	1,115,200	6.72%	-	-
10	AZ-COM丸和ホールディングス		9090	AZ-COM丸和ホールディングス	2025/10/21	0	0.00%	5.29%	-5.29%
11	BCJ-100	●	176A	レジル	2025/10/10	19,951,888	98.55%	-	-
12		●	176A	レジル	2025/10/17	19,951,888	98.55%	98.55%	0.00%
13	Be Brave		5816	オーナンバ	2025/10/27	654,200	5.21%	-	-
14			5816	オーナンバ	2025/10/30	814,400	6.48%	5.21%	1.27%
15	Cambridge Asia LLC		4691	ワシントンホテル	2025/09/30	610,100	5.01%	-	-
16			6232	ACSL	2025/10/14	1,537,000	8.09%	5.55%	2.54%
17	CANTOR FITZGERALD EUROPE		7615	京都きもの友禅ホールディングス	2025/10/22	10,467,700	36.10%	38.12%	-2.02%
18			6232	ACSL	2025/10/24	1,330,000	7.00%	8.09%	-1.09%
19	CARPE DIEM		9265	ヤマシタヘルスケアホールディングス	2025/10/31	470,400	18.43%	13.48%	4.95%
20	Curie1		2150	ケアネット	2025/10/07	31,274,751	66.72%	66.72%	0.00%
21			198A	PostPrime	2025/10/21	6,206,800	60.54%	61.63%	-1.09%
22	Dan Takahashi LLC		198A	PostPrime	2025/10/28	6,080,900	59.31%	60.54%	-1.23%
23			198A	PostPrime	2025/10/31	5,917,900	57.72%	59.31%	-1.59%
24			198A	PostPrime	2025/11/05	5,788,800	56.46%	57.72%	-1.26%
25	Driehaus Capital Management LLC		7383	ネットプロテクションズホールディングス	2025/10/06	5,125,700	5.16%	-	-
26	DSG1	●	8462	フューチャーベンチャーキャピタル	2024/07/31	2,984,200	30.06%	22.02%	8.04%
27	EL CAMINO REAL		7527	システムソフト	2025/10/01	12,992,320	15.31%	15.31%	0.00%
28	ENEOSホールディングス		416A	富士ユナイテッドホールディングス	2025/10/01	1,005,900	15.19%	-	-
29	EPARK		3974	SCAT	2025/10/30	275,400	5.26%	-	-
30		●	4833	Def consulting	2025/10/01	18,151,600	21.46%	20.08%	1.38%
31		●	254A	AIフュージョンキャピタルグループ	2025/10/01	830,000	7.76%	4.95%	2.81%
32		●	3350	メタブラネット	2025/10/03	428,900,750	22.10%	27.96%	-5.86%
33		●	3825	リミックスポイント	2025/10/03	18,524,800	10.15%	10.83%	-0.68%
34		●	2586	フルッタフルッタ	2025/10/06	30,004,400	20.74%	21.66%	-0.92%
35		●	3664	モブキャストホールディングス	2025/10/06	4,525,200	7.59%	-	-
36		●	3664	モブキャストホールディングス	2025/10/07	2,950,800	4.95%	7.59%	-2.64%
37		●	4582	シンバイオ製薬	2025/10/07	48,114,000	33.20%	33.74%	-0.54%
38		●	4833	Def consulting	2025/10/07	16,304,100	19.27%	21.46%	-2.19%
39		●	4884	クリングルファーマ	2025/10/07	1,734,600	17.27%	18.24%	-0.97%
40		●	4833	Def consulting	2025/10/08	15,351,600	18.15%	19.27%	-1.12%
41		●	4884	クリングルファーマ	2025/10/08	1,713,800	17.23%	17.27%	-0.04%
42		●	2586	フルッタフルッタ	2025/10/09	28,784,800	20.11%	20.74%	-0.63%
43		●	4833	Def consulting	2025/10/09	13,541,600	16.01%	18.15%	-2.14%
44		●	3667	enish	2025/10/14	15,377,700	24.91%	-	-
45		●	4833	Def consulting	2025/10/14	15,151,600	17.91%	16.01%	1.90%
46		●	4883	モダリス	2025/10/15	18,730,000	16.79%	17.80%	-1.01%
47	Evo Fund	●	6659	メディアリンクス	2025/10/15	8,398,700	9.73%	10.61%	-0.88%
48		●	2586	フルッタフルッタ	2025/10/16	25,898,900	18.39%	20.11%	-1.72%
49		●	2586	フルッタフルッタ	2025/10/17	22,391,200	16.38%	18.39%	-2.01%
50		●	2586	フルッタフルッタ	2025/10/20	20,501,200	15.09%	16.38%	-1.29%
51		●	3664	モブキャストホールディングス	2025/10/20	26,685,300	24.34%	-	-
52		●	2586	フルッタフルッタ	2025/10/21	20,051,200	14.92%	15.09%	-0.17%
53		●	3664	モブキャストホールディングス	2025/10/21	26,245,800	24.96%	24.34%	0.62%
54		●	4833	Def consulting	2025/10/21	14,121,600	16.91%	17.91%	-1.00%
55		●	2586	フルッタフルッタ	2025/10/22	18,669,200	13.89%	14.92%	-1.03%
56		●	4582	シンバイオ製薬	2025/10/22	47,172,000	32.80%	33.20%	-0.40%
57		●	3664	モブキャストホールディングス	2025/10/24	15,101,700	16.13%	24.96%	-8.83%
58		●	3664	モブキャストホールディングス	2025/10/27	7,858,600	8.97%	16.13%	-7.16%
59		●	4833	Def consulting	2025/10/27	12,751,600	15.57%	16.91%	-1.34%
60		●	3664	モブキャストホールディングス	2025/10/28	5,311,000	6.27%	8.97%	-2.70%
61		●	3189	ANAPホールディングス	2025/10/29	3,700,000	9.26%	-	-
62		●	3664	モブキャストホールディングス	2025/10/30	0	0.00%	6.27%	-6.27%
63		●	3825	リミックスポイント	2025/10/31	1,220,000	0.82%	10.15%	-9.33%
64		●	4883	モダリス	2025/10/31	17,690,000	16.02%	16.79%	-0.77%
65	FD		350A	デジタルグリッド	2024/11/29	2,000,580	5.39%	5.39%	0.00%
66	FIRST PLUS FINANCIAL HOLDINGS P TE. LTD.		3905	データセクション	2025/10/17	47,718,000	70.60%	19.91%	50.69%
67			3905	データセクション	2025/10/24	47,718,000	70.60%	70.60%	0.00%
68			8097	三菱オプリ	2025/10/15	5,757,277	8.72%	8.67%	0.05%
69			215A	タイミー	2025/10/15	5,715,573	5.71%	5.82%	-0.11%
70			9824	泉州電業	2025/10/23	1,799,900	10.00%	10.28%	-0.28%
71			3107	ダイワボウホールディングス	2025/10/31	4,745,327	4.92%	6.07%	-1.15%
72			3134	Hamee	2025/10/31	1,043,005	6.39%	6.42%	-0.03%
73			3733	ソフトウェア・サービス	2025/10/31	512,165	9.33%	9.54%	-0.21%
74	FMR LLC		3771	システムリサーチ	2025/10/31	1,671,982	10.00%	10.00%	0.00%
75			3837	アドソル 日進	2025/10/31	937,400	5.24%	-	-
76			7944	ローランド	2025/10/31	1,868,000	7.03%	8.12%	-1.09%
77			8850	スターツコーポレーション	2025/10/31	2,702,959	5.01%	-	-
78			9279	ギトホールディングス	2025/10/31	1,494,114	7.47%	7.02%	0.45%
79			9824	泉州電業	2025/10/31	1,799,900	10.00%	10.00%	0.00%
80			215A	タイミー	2025/10/31	6,940,314	6.92%	5.71%	1.21%
81	FTLキャピタルマネジメント		3750	ADR120S	2025/10/15	986,406	11.05%	-	-
82			1814	大末建設	2025/10/07	10,614,225	13.86%	12.85%	1.01%
83			4771	エフアンドエム	2025/10/15	911,400	5.80%	-	-
84	fundnote		8361	大垣共立銀行	2025/10/15	2,779,800	6.65%	5.39%	1.26%
85			4771	エフアンドエム	2025/10/31	0	0.00%	5.80%	-5.80%
86			6958	日本シイエムケイ	2025/10/31	4,744,200	6.66%	-	-
87			241A	ROXX	2025/10/31	549,747	7.56%	-	-
88	GAUDI	●	3326	ランシステム	2025/11/04	411,100	9.38%	10.40%	-1.02%
89	GCQ FUNDS MANAGEMENT PTY Ltd		3994	マネーフォワード	2025/10/27	2,852,171	5.14%	-	-

No.	提出者	グループ 区分(●)	証券 コード	会社名	報告義務 発生日	保有株券等 の数	株券等 保有割合	前回 株券等 保有割合	増減率
90	GLOBAL MANAGEMENT PARTNERS LIMITED		5458	高砂鐵工	2025/10/01	150,800	5.01%	-	
91	GMOインターネットグループ	●	415A	GMO TECHホールディングス	2025/10/20	816,980	50.25%	43.20%	7.05%
92			4784	GMOインターネット	2025/10/28	252,348,428	91.86%	94.35%	-2.49%
93	Goodhart Partners LLP		6458	新晃工業	2025/10/21	5,361,300	6.93%	7.94%	-1.01%
94			6918	アパールデータ	2025/10/22	827,900	11.63%	12.67%	-1.04%
95	HIBC	●	2389	デジタルホールディングス	2024/11/06	4,725,200	26.76%	19.80%	6.96%
96		●	2389	デジタルホールディングス	2025/09/11	4,725,200	26.76%	26.76%	0.00%
97		●	2389	デジタルホールディングス	2025/09/16	4,725,200	26.76%	26.76%	0.00%
98		●	2389	デジタルホールディングス	2025/10/01	4,725,200	26.31%	26.76%	-0.45%
99	IBIサーチ		4476	AI CROSS	2025/10/01	580,000	14.36%	15.06%	-0.70%
100	Iceインテグラル1	●	429A	テクセンドフォトマスク	2025/10/16	9,706,619	9.51%	-	
101		●	5444	大和工業	2025/10/15	2,686,605	4.13%	5.02%	-0.89%
102		●	5838	楽天銀行	2025/10/15	12,121,991	6.95%	6.14%	0.81%
103		●	6269	三井海洋開発	2025/10/15	3,784,156	5.54%	6.66%	-1.12%
104		●	7003	三井E&S	2025/10/15	9,682,376	9.39%	9.30%	0.09%
105		●	7013	IHI	2025/10/15	57,843,519	5.34%	6.53%	-1.19%
106		●	7014	名村造船所	2025/10/15	5,932,692	8.54%	-	
107		●	7269	スズキ	2025/10/15	75,852,939	3.86%	5.21%	-1.35%
108		●	7014	名村造船所	2025/10/17	7,023,024	10.11%	8.54%	1.57%
109		●	7014	名村造船所	2025/10/22	6,443,851	9.27%	10.11%	-0.84%
110	JPモルガン・アセット・マネジメント	●	7014	名村造船所	2025/10/28	7,501,894	10.80%	9.27%	1.53%
111		●	7014	名村造船所	2025/10/29	7,782,387	11.20%	10.80%	0.40%
112		●	7014	名村造船所	2025/10/30	7,327,723	10.55%	11.20%	-0.65%
113		●	2585	ライフドリンク カンパニー	2025/10/31	4,867,402	9.31%	9.20%	0.11%
114		●	3349	コスモス薬品	2025/10/31	4,147,149	5.18%	5.13%	0.05%
115		●	4452	花王	2025/10/31	23,597,197	5.06%	-	
116		●	7003	三井E&S	2025/10/31	9,479,893	9.19%	9.39%	-0.20%
117		●	7013	IHI	2025/10/31	61,806,354	5.71%	5.34%	0.37%
118		●	7014	名村造船所	2025/11/04	7,458,504	10.74%	10.55%	0.19%
119	JPモルガン証券	●	6957	芝浦電子	2025/10/31	0	0.00%	6.82%	-6.82%
120	J河本		5185	フコク	2025/11/05	1,104,600	6.63%	6.69%	-0.06%
121			5185	フコク	2025/11/06	1,104,600	6.27%	6.69%	-0.42%
122	KNC興産	●	6568	神戸天然物化学	2020/06/24	3,034,800	39.18%	41.38%	-2.20%
123		●	6568	神戸天然物化学	2022/05/16	2,935,500	37.73%	39.18%	-1.45%
124	KP		6167	富士ダイス	2025/10/06	1,429,400	7.15%	8.15%	-1.00%
125	Kuwait Petroleum Corporation		5017	富士石油	2025/10/28	0	0.00%	7.90%	-7.90%
126	LEMON		6416	桂川電機	2025/10/06	1,531,997	98.68%	92.44%	6.24%
127	LIM Advisors Limited		6255	エヌ・ピー・シー	2025/10/10	1,323,200	6.00%	-	
128			6327	北川精機	2025/10/14	1,541,400	18.24%	17.02%	1.22%
129	LINE Digital Frontier		3663	セルシス	2025/09/01	3,164,600	8.72%	8.39%	0.33%
130			5721	エス・サイエンス	2025/10/10	19,291,000	11.02%	11.02%	0.00%
131	Long Corridor Asset Management Limited		5721	エス・サイエンス	2025/10/14	17,530,800	10.02%	11.02%	-1.00%
132			5721	エス・サイエンス	2025/10/24	12,655,900	7.23%	10.02%	-2.79%
133			5721	エス・サイエンス	2025/10/29	10,833,000	6.19%	7.19%	-1.00%
134			3174	ハピネス・アンド・ディ	2025/11/04	689,000	21.59%	-	
135	M&Gインベストメント・マネジメント・リミテッド	●	6266	タツモ	2025/10/31	879,200	5.92%	5.95%	-0.03%
136	MI2	●	3526	芦森工業	2025/10/29	1,263,900	20.87%	19.73%	1.14%
137		●	3526	芦森工業	2025/10/31	1,337,000	22.07%	20.87%	1.20%
138	MIRI Capital Management LLC		3804	システム ディ	2025/10/22	1,514,600	23.31%	22.29%	1.02%
139			7921	TAKARA & COMPANY	2025/10/31	1,546,200	11.76%	10.73%	1.03%
140	MIT Corporate Advisory Services	●	7601	ボブラ	2025/10/17	2,483,809	17.80%	-	
141	MORO合同会社	●	2175	エス・エム・エス	2025/10/31	16,478,618	18.82%	18.82%	0.00%
142	MTM Capital		2164	地域新聞社	2025/10/20	0	0.00%	15.94%	-15.94%
143	NBSE		5592	くすりの窓口	2025/10/27	683,524	6.09%	6.19%	-0.10%
144	NOK		7525	リックス	2025/10/15	893,791	10.34%	11.47%	-1.13%
145	NTT	●	3774	インターネットイニシアティブ	2025/07/01	20,387,000	11.13%	11.13%	0.00%
146			4813	ACCESS	2025/07/01	5,134,600	12.85%	12.90%	-0.05%
147			8439	東京センチュリー	2025/07/01	49,211,200	10.00%	10.00%	0.00%
148			9474	ゼンリン	2025/07/01	4,200,000	7.33%	7.33%	0.00%
149	Oasis Management Company Ltd.		2229	カルビー	2025/10/31	9,811,600	7.33%	5.98%	1.35%
150	Old Peak Group Ltd.	●	1827	ナカノブド 建設	2025/10/06	2,108,800	6.11%	5.05%	1.06%
151		●	9307	杉村倉庫	2025/10/27	1,511,700	9.21%	8.15%	1.06%
152		●	5971	共和工業所	2025/10/31	82,900	6.10%	5.10%	1.00%
153		●	6018	阪神内燃機工業	2025/10/31	173,300	5.33%	-	
154	PT ASIA PLASTIK VIKTORI		3409	北紡	2025/10/08	29,192,400	57.26%	60.11%	-2.85%
155	Rangeley Capital, LLC		7122	近畿車輛	2025/10/01	425,100	6.15%	5.05%	1.10%
156			5951	ダイニチ工業	2025/10/21	956,800	5.02%	-	
157	SBINM合同会社	●	6176	ブランジスタ	2025/10/01	1,315,979	9.03%	-	
158	SBIアセットマネジメント	●	6668	アドテックプラズマテクノロジー	2025/10/31	486,403	5.67%	-	
159	SBIインベストメント	●	5131	リンカーズ	2025/10/01	1,469,000	10.65%	10.34%	0.31%
160		●	9215	CaSy	2025/10/06	109,200	5.77%	6.92%	-1.15%
161		●	418A	ウドキ	2025/10/08	129,790	6.21%	-	
162		●	418A	ウドキ	2025/10/10	85,800	4.10%	6.21%	-2.11%
163		●	280A	TMH	2025/10/15	275,481	7.45%	7.29%	0.16%
164		●	190A	Chordia Therapeutics	2025/10/21	20,890,570	24.24%	25.17%	-0.93%
165		●	438A	インフキュリオン	2025/10/24	1,647,110	7.95%	-	
166		●	438A	インフキュリオン	2025/10/27	2,025,010	9.77%	7.95%	1.82%
167		●	438A	インフキュリオン	2025/10/29	2,276,810	10.98%	9.77%	1.21%
168	SBIキャピタル	●	7111	INEST	2025/10/14	526,550	7.21%	6.17%	1.04%
169	SBIホールディングス	●	3903	gumi	2025/10/20	27,160,087	45.10%	33.26%	11.84%

No.	提出者	グループ 区分(●)	証券 コード	会社名	報告義務 発生日	保有株券等 の数	株券等 保有割合	前回 株券等 保有割合	増減率
170	SBI証券		2334	イオレ	2025/10/02	1,002,662	24.17%	25.19%	-1.02%
171			2334	イオレ	2025/10/14	899,862	21.01%	24.17%	-3.16%
172			1491	中外鉱業	2025/10/15	1,142,100	7.88%	-	
173			2137	光ハイツ・ヴェラス	2025/10/15	159,600	7.64%	-	
174			2788	アッブルインターナショナル	2025/10/15	832,384	6.01%	-	
175			3143	オーウイル	2025/10/15	583,350	6.17%	-	
176			3935	エディア	2025/10/15	433,511	6.99%	6.05%	0.94%
177			4576	デ・ウエスタン・セラピテクス研究所	2025/10/15	3,058,218	5.49%	7.28%	-1.79%
178			4598	Delta―Fly Pharma	2025/10/15	682,034	5.92%	5.24%	0.68%
179			4813	ACCESS	2025/10/15	2,200,300	5.51%	-	
180			5134	POPER	2025/10/15	205,300	5.20%	5.92%	-0.72%
181			6094	フリークアウト・ホールディングス	2025/10/15	592,000	3.28%	6.59%	-3.31%
182			6555	MS&Consulting	2025/10/15	27,328	0.59%	5.02%	-4.43%
183			7140	ベットゴー	2025/10/15	97,200	5.16%	-	
184			7345	アイ・バートナーズフィナンシャル	2025/10/15	189,900	5.37%	-	
185			281A	インフォメティス	2025/10/15	261,300	5.35%	5.15%	0.20%
186			4571	NANO MRNA	2025/10/30	38,507,900	35.78%	-	
187			1491	中外鉱業	2025/10/31	1,143,700	7.89%	7.88%	0.01%
188			3192	白鳩	2025/10/31	366,043	5.49%	7.11%	-1.62%
189			3856	Abalance	2025/10/31	1,570,600	8.25%	-	
190			4598	Delta―Fly Pharma	2025/10/31	722,634	6.27%	5.92%	0.35%
191			5134	POPER	2025/10/31	165,700	4.20%	5.20%	-1.00%
192			5136	tripla	2025/10/31	298,700	5.07%	-	
193			6049	イトクロ	2025/10/31	83,843	0.37%	5.18%	-4.81%
194			6360	東京自働機械製作所	2025/10/31	71,300	4.91%	6.02%	-1.11%
195			6786	RVH	2025/10/31	542,200	2.14%	6.70%	-4.56%
196			281A	インフォメティス	2025/10/31	197,300	4.04%	5.35%	-1.31%
197	Seacastle Singapore Pte. Ltd		9425	ReYuu Japan	2025/10/07	4,701,500	56.49%	57.72%	-1.23%
198			9425	ReYuu Japan	2025/10/10	4,585,900	55.10%	56.49%	-1.39%
199			9425	ReYuu Japan	2025/10/24	4,502,100	54.09%	55.10%	-1.01%
200	SHIBUTANIホールディングス		433A	MJE	2025/10/15	300,000	26.54%	-	
201	SilverCape Investments Limited		8127	ヤマトインターナショナル	2025/10/15	2,951,300	13.85%	12.79%	1.06%
202	SMBC日興証券	●	4588	オンコリスバイオファーマ	2025/10/06	3,126,268	10.85%	11.94%	-1.09%
203		●	4588	オンコリスバイオファーマ	2025/10/09	2,880,232	10.17%	10.85%	-0.68%
204		●	2288	丸大食品	2025/10/15	894,190	3.37%	5.22%	-1.85%
205		●	4658	日本空調サービス	2025/10/15	1,856,680	5.19%	7.53%	-2.34%
206		●	8804	東京建物	2025/10/15	16,041,800	7.67%	8.60%	-0.93%
207		●	9416	ビジョン	2025/10/15	3,513,551	6.90%	5.37%	1.53%
208		●	4588	オンコリスバイオファーマ	2025/10/20	2,559,968	9.08%	10.17%	-1.09%
209		●	7613	シークス	2025/10/22	5,150,457	10.22%	8.38%	1.84%
210		●	2871	ニチレイ	2025/10/31	15,877,166	6.18%	5.07%	1.11%
211		●	2317	システナ	2025/10/31	110,357,200	25.91%	24.43%	1.48%
212	T. Rowe Price Associates, Inc.	●	6723	ルネサスエレクトロニクス	2025/10/31	94,991,900	5.08%	-	
213	TCB-14		6542	FCホールディングス	2025/10/14	5,671,029	83.77%	-	
214			6542	FCホールディングス	2025/10/15	5,671,029	83.77%	83.77%	0.00%
215	Team Energy GI	●	176A	レジル	2025/10/10	19,951,888	98.55%	47.56%	50.99%
216	Tempered Investment Management LT D.		2150	ケアネット	2025/10/07	0	0.00%	5.37%	-5.37%
217			2150	ケアネット	2025/10/07	0	0.00%	5.37%	-5.37%
218	The capital		4833	Def consulting	2025/09/29	29,752,410	39.88%	58.80%	-18.92%
219			4833	Def consulting	2025/10/01	29,752,410	39.88%	39.88%	0.00%
220			4833	Def consulting	2025/10/09	29,752,410	39.88%	39.88%	0.00%
221			4833	Def consulting	2025/10/14	29,752,410	39.88%	39.88%	0.00%
222	TNNアドバイザーズ		5958	三洋工業	2025/10/23	0	0.00%	5.00%	-5.00%
223	TOPPANホールディングス		429A	テクセンドフォトマスク	2025/10/16	46,237,901	46.57%	-	
224	TSK CAPITAL PARTNERS LLC		5337	ダントーホールディングス	2025/10/09	2,706,300	8.11%	7.11%	1.00%
225	UED		6096	レアジョブ	2025/10/15	592,000	6.01%	5.01%	1.00%
226	UNIVERSAL DIGITAL INC.		9425	ReYuu Japan	2025/09/01	1,000,000	15.29%	-	
227	ValueAct Capital Management, L. P.	●	7732	トプコン	2025/09/10	0	0.00%	14.23%	-14.23%
228	VINTAGE CAVE TOKYO		5337	ダントーホールディングス	2025/10/06	3,335,200	10.00%	8.99%	1.01%
229			5337	ダントーホールディングス	2025/10/20	3,341,300	10.02%	10.00%	0.02%
230	VIS Advisors, LP		3179	シュッピン	2025/10/01	1,873,992	8.44%	8.07%	0.37%
231	WILL FIELD CAPITAL PTE LTD	●	3034	クオール	2025/10/14	3,557,100	9.14%	8.07%	1.07%
232		●	3034	クオール	2025/11/05	3,971,300	10.21%	9.14%	1.07%
233	Wiz		6555	MS&Consulting	2025/10/27	987,300	19.22%	-	
234	WOWOO PTE. LTD.		8783	abc	2025/10/30	4,700,000	15.94%	-	
235	YAGEO Electronics Japan合同会社		6957	芝浦電子	2025/10/20	13,314,084	85.57%	-	
236	アーカス・インベストメント・リミテッド		6958	日本シイエムケイ	2025/10/07	4,338,700	6.09%	5.05%	1.04%
237			6464	ツバキ・ナカシマ	2025/10/17	2,093,500	5.03%	-	
238	アースエレメンツ・キャピタル		3905	データセクション	2025/10/24	1,488,000	6.31%	-	
239	アートポートインベスト		3121	マーチャント・バンカーズ	2025/10/31	10,435,500	32.81%	31.72%	1.09%
240	アールジェイビー	●	5535	ミガロホールディングス	2025/10/06	31,669,600	53.20%	53.22%	-0.02%
241	アイビーピー	●	5186	ニッタ	2025/10/07	2,325,500	7.94%	7.94%	0.00%
242		●	5186	ニッタ	2025/11/04	1,925,500	6.57%	7.94%	-1.37%
243	アクアブレコン	●	5075	アップコン	2025/10/08	2,783,562	65.70%	70.73%	-5.03%
244	アクセンチュア		5577	アイデミー	2025/10/20	4,090,125	100.00%	94.12%	5.88%
245	アストロンキャピタル		6596	筑波精工	2025/10/30	275,000	7.23%	-	
246	アセット・バリュアー・インベスターズ・リミテッド		3963	シンクロ・フード	2025/10/14	5,684,100	19.52%	18.42%	1.10%
247			3529	アツギ	2025/10/28	4,148,000	23.95%	22.29%	1.66%
248			1407	ウエストホールディングス	2025/10/15	3,741,888	8.13%	9.37%	-1.24%
249		●	6030	アドベンチャー	2025/10/15	442,400	5.54%	6.62%	-1.08%
250			401A	麗ヶ関ホテルリート投資法人	2025/10/15	15,424	5.37%	-	
251			1407	ウエストホールディングス	2025/10/31	2,990,388	6.50%	8.13%	-1.63%
252			4449	ギフティ	2025/10/31	2,033,100	6.83%	8.37%	-1.54%
253			5034	unerry	2025/10/31	352,800	9.34%	7.56%	1.78%
254		●	6674	ジーエス・ユアサ コーポレーション	2025/10/31	5,034,500	5.01%	-	
255		●	9560	プログリット	2025/10/31	958,600	7.57%	8.81%	-1.24%
256	アブライド・マテリアルズ・ヨーロッパ・ビー・ヴィー		6525	KOKUSAI ELECTRIC	2025/10/08	23,860,000	10.02%	15.00%	-4.98%
257	アベC		7063	Birdman	2025/10/15	1,400,000	5.64%	10.94%	-5.30%
258	あやめ家		433A	MJE	2025/10/15	302,000	26.72%	-	

No.	提出者	グループ 区分(●)	証券 コード	会社名	報告義務 発生日	保有株券等 の数	株券等 保有割合	前回 株券等 保有割合	増減率
259	ありあけキャピタル		7389	あいちフィナンシャルグループ	2025/10/10	3,043,100	6.19%	5.06%	1.13%
260			8771	イー・ギャランティ	2025/10/14	3,993,200	8.33%	7.24%	1.09%
261			8714	池田泉州ホールディングス	2025/10/16	24,190,300	8.61%	7.52%	1.09%
262			8771	イー・ギャランティ	2025/10/30	4,523,500	9.44%	8.33%	1.11%
263			7389	あいちフィナンシャルグループ	2025/10/31	3,579,900	7.29%	6.19%	1.10%
264	アローストリート・キャピタル・リミテッド・パートナ シップ		6920	レーザーテック	2025/10/31	4,918,933	5.22%	-	
265	アンプロモーション		6334	明治機械	2025/09/26	1,031,400	9.05%	5.64%	3.41%
266			6334	明治機械	2025/10/03	1,631,400	14.31%	9.05%	5.26%
267	イーストスプリング・インベストメンツ(シンガポ ール)リミテッド		6268	ナプテスコ	2025/10/31	4,682,500	3.87%	5.19%	-1.32%
268	イオン		8166	タカキュー	2025/10/14	7,098,000	14.06%	33.09%	-19.03%
269	いちごアセットマネジメント・インターナショナル・ピ ーティーイー・リミテッド	●	3288	オープンハウスグループ	2025/10/06	15,255,000	12.64%	11.63%	1.01%
270		●	6361	荏原製作所	2025/10/10	26,746,300	5.79%	6.83%	-1.04%
271	ウィズ・パートナーズ		3624	アクセルマーク	2025/10/31	4,249,766	18.14%	23.09%	-4.95%
272	ウエリントン・マネージメント・カンパニー・エルエル ピー	●	8522	名古屋銀行	2025/10/31	4,377,213	8.87%	7.74%	1.13%
273	エア・ウォーター	●	3540	歯愛メディカル	2025/10/06	44,324,779	88.65%	85.02%	3.63%
274	エス・エヌ・ホールディングス		324A	ブックングリゾート	2025/10/08	2,761,700	46.69%	47.71%	-1.02%
275			324A	ブックングリゾート	2025/10/16	2,683,700	45.37%	46.69%	-1.32%
276			324A	ブックングリゾート	2025/10/22	2,621,900	44.33%	45.37%	-1.04%
277			324A	ブックングリゾート	2025/11/04	2,561,000	43.30%	44.33%	-1.03%
278									
278	エヌアイシー・ファンド・ワン・ジャパン・ジーピー・リ ミテッド		5889	Japan Eyewear Holdings	2025/10/22	1,178,440	4.88%	14.43%	-9.55%
279	エフィッシモ キャピタル マネージメント ピー ティーイー エルティーディー (Effissimo Capit al Management Pte Ltd)		7250	太平洋工業	2025/10/08	7,656,500	12.49%	11.47%	1.02%
280			3401	帝人	2025/10/14	23,994,600	12.12%	11.08%	1.04%
281			7740	タムロン	2025/10/16	22,304,300	13.06%	12.04%	1.02%
282			7250	太平洋工業	2025/10/29	8,565,500	13.97%	12.49%	1.48%
283			7250	太平洋工業	2025/10/31	9,384,600	15.31%	13.97%	1.34%
284	エンデバー・ユナイテッド		407A	UNICONホールディングス	2025/10/24	3,957,900	40.00%		
285	オービス・インベストメント・マネジメント・リミテッド		4751	サイバーエージェント	2025/10/31	27,337,433	5.39%	-	
286	オリーブ	●	212A	フィットイージー	2025/10/06	10,942,100	68.86%	68.86%	0.00%
287		●	212A	フィットイージー	2025/10/15	9,442,100	57.15%	68.86%	-11.71%
288		●	212A	フィットイージー	2025/10/29	9,127,200	55.25%	57.15%	-1.90%
289	オリックス		1420	サンヨーホームズ	2025/10/10	1,467,400	11.63%	12.63%	-1.00%
290			3548	ハロックジャパンリミテッド	2025/10/15	6,303,500	17.19%	18.19%	-1.00%
291			7093	アディッシュ	2025/10/07	229,600	10.72%	14.03%	-3.31%
292	ガイアックス		7093	アディッシュ	2025/10/28	207,200	9.67%	10.72%	-1.05%
293			7093	アディッシュ	2025/10/29	147,200	6.87%	9.67%	-2.80%
294		●	7523	アールピバン	2025/10/06	3,293,784	36.17%	36.17%	0.00%
295		●	7523	アールピバン	2025/10/07	3,293,784	36.17%	36.17%	0.00%
296	カツコ・ポレーション	●	7523	アールピバン	2025/10/10	3,293,784	36.17%	36.17%	0.00%
297			7725	インターアクション	2025/10/14	1,453,200	12.63%	11.43%	1.20%
298			6023	ダイハツインフィニアース	2025/10/30	4,153,700	13.04%	14.58%	-1.54%
299	カメリア・ファンド・ワン・ケイマン・ジーピー・リミテ ッド		5889	Japan Eyewear Holdings	2025/10/22	636,960	2.64%	7.80%	-5.16%
300	カルチュア・コンビニエンス・クラブ		4838	スベスシャワー-SKIYAKホールディングス	2024/04/01	2,777,800	16.31%	-	
301	キャピタル・マネジメント		4840	トライアイズ	2025/10/01	814,400	9.81%	7.82%	1.99%
302			3350	メタブラネット	2025/10/07	132,056,900	11.57%	11.57%	0.00%
303			3350	メタブラネット	2025/10/10	132,056,900	11.57%	11.57%	0.00%
304			2767	円谷フィールズホールディングス	2025/10/15	3,891,900	5.95%	5.95%	0.00%
305			4180	Appier Group	2025/10/15	8,183,100	7.99%	7.99%	0.00%
306		●	4568	第一三共	2025/10/15	135,185,910	7.14%	5.19%	1.95%
307		●	4617	中国塗料	2025/10/15	3,378,100	6.14%	-	
308		●	7013	IHI	2025/10/15	56,012,729	5.17%	-	
309			3350	メタブラネット	2025/10/22	132,056,900	11.56%	11.57%	-0.01%
310			3350	メタブラネット	2025/10/31	132,056,900	11.56%	11.56%	0.00%
311			4004	レゾナック・ホールディングス	2025/10/31	11,983,481	6.48%	6.15%	0.33%
312			6507	シンフォニアテクノロジー	2025/10/31	1,493,232	5.01%	6.71%	-1.70%
313	キャピタルギャラリー	●	9166	GENDA	2025/10/31	16,898,600	9.18%	8.97%	0.21%
314		●	7501	ティムコ	2025/10/06	722,500	21.63%	21.59%	0.04%
315			9285	東京インフラ・エネルギー投資法人	2025/10/31	28,272	15.77%	14.74%	1.03%
316			3926	オーブントア	2025/10/06	1,568,000	5.02%	-	
317			9837	モリト	2025/10/27	1,374,300	4.58%	5.25%	-0.67%
318	グランサム、マヨ、ヴァン オッテルロー アンド カ ンパニー エルエルシー		7995	バルカー	2025/10/27	952,200	5.10%	-	
319	グランジャー・ピーク・グローバル・アドバイザーズ・		9168	ライズ・コンサルティング・グループ	2025/10/09	1,251,700	5.07%	-	
320	エルエルシー		3901	マークライنز	2025/10/08	680,500	5.14%	6.16%	-1.02%
321	クレディ アンドスリエル エ コメルシアル		6028	テクノプロ・ホールディングス	2025/10/30	6,474,000	6.20%	-	
322	グロースパートナーズ	●	8166	タカキュー	2025/09/17	47,688,000	64.98%	65.98%	-1.00%
323		●	8166	タカキュー	2025/10/01	47,413,300	64.60%	64.98%	-0.38%
324		●	7138	TORICO	2025/10/03	1,401,000	11.08%	12.22%	-1.14%
325		●	7918	ヴィア・ホールディングス	2025/10/03	18,101,500	28.40%	-	
326		●	8166	タカキュー	2025/10/10	46,557,800	63.44%	64.60%	-1.16%
327		●	7138	TORICO	2025/10/14	1,238,500	9.80%	11.08%	-1.28%
328	クラスス・ファンド・ワン・ケイマン・ジーピー・リミ テッド		5889	Japan Eyewear Holdings	2025/10/22	494,700	2.05%	6.06%	-4.01%
329	ゴールドマン・サックス・インターナショナル	●	3697	SHIFT	2025/10/15	19,462,198	7.28%	6.58%	0.70%
330			6957	芝浦電子	2025/10/31	51,012	0.33%	6.28%	-5.95%
331	ゴールドマン・サックス証券	●	3769	GMOベイメントゲートウェイ	2025/10/15	3,344,265	4.37%	5.90%	-1.53%
332		●	5233	太平洋セメント	2025/10/15	6,634,521	5.61%	-	
333		●	9600	アイネット	2025/10/15	974,177	6.29%	-	
334		●	7817	パラマウントベッドホールディングス	2025/10/31	3,671,479	6.37%	-	
335	サイブリッジ	●	4616	川上塗料	2025/10/09	202,400	20.24%	19.09%	1.15%
336	サマーバンク合同会社		2986	LAホールディングス	2020/07/01	392,000	7.43%	-	
337			2986	LAホールディングス	2021/08/31	392,000	7.34%	7.43%	-0.09%
338	サマーリバー合同会社		2986	LAホールディングス	2020/07/01	278,700	5.28%	-	
339			2986	LAホールディングス	2021/08/31	278,700	5.22%	5.28%	-0.06%
340	サムティ		3772	ウェルス・マネジメント	2025/10/24	5,459,200	28.46%	28.62%	-0.16%

No.	提出者	グループ 区分(●)	証券 コード	会社名	報告義務 発生日	保有株券等 の数	株券等 保有割合	前回 株券等 保有割合	増減率
341	シティインデックスイレブンス	●	6875	メガチップス	2025/10/01	1,318,100	6.38%	5.10%	1.28%
342		●	4917	マンダム	2025/10/07	8,508,900	17.63%	16.59%	1.04%
343		●	2432	ディー・エヌ・エー	2025/10/20	6,257,800	5.12%	-	
344		●	6890	フェローテック	2025/10/22	2,501,300	5.31%	-	
345		●	2432	ディー・エヌ・エー	2025/10/23	7,711,900	6.31%	5.12%	1.19%
346		●	6890	フェローテック	2025/10/24	2,975,700	6.32%	5.31%	1.01%
347		●	4917	マンダム	2025/10/28	9,059,800	18.77%	17.63%	1.14%
348		●	6890	フェローテック	2025/10/28	3,475,000	7.38%	6.32%	1.06%
349		●	9006	京浜急行電鉄	2025/10/28	19,529,900	7.08%	6.02%	1.06%
350		●	4917	マンダム	2025/10/31	9,670,400	20.03%	18.77%	1.26%
351	シティグループ・グローバル・マーケット・リミテッド		2337	いちご	2025/10/31	22,487,100	5.05%	5.04%	0.01%
352	ジャパネットホールディングス		9206	スターフライヤー	2025/10/01	500,000	13.21%	33.16%	-19.95%
353			9206	スターフライヤー	2025/10/01	500,000	13.21%	33.16%	-19.95%
354	ジャパン・インダストリアル・ソリューションズ		5010	日本精糖	2025/10/31	24,056,078	51.78%	63.21%	-11.43%
355	シロオーダー・インベストメント・マネジメント	●	6277	ホソカワミクロン(株)	2025/10/31	848,300	5.39%	6.61%	-1.22%
356			6855	日本電子材料	2025/10/31	1,050,700	8.30%	9.40%	-1.10%
357	シルチェスター・インターナショナル・インベスターズ・エルエルピー		4536	参天製薬	2025/10/07	31,560,500	9.23%	8.21%	1.02%
358			7272	ヤマハ発動機	2025/10/09	89,461,100	8.79%	7.76%	1.03%
359			6395	タダノ	2025/10/27	11,582,100	8.94%	10.01%	-1.07%
360			2784	アルフレッサ ホールディングス	2025/10/29	23,172,700	12.11%	11.10%	1.01%
361			6302	住友重機械工業	2025/10/31	15,129,300	12.31%	13.65%	-1.34%
362			4272	日本化薬	2025/10/08	12,506,400	7.82%	8.85%	-1.03%
363	シルバーケイブ・インベストメンツ・リミテッド (SILVERCAPE INVESTMENTS LIMITED)		8127	ヤマトインターナショナル	2025/10/02	2,725,400	12.79%	11.50%	1.29%
364	シンフォニー・フィナンシャル・パートナーズ(シンガポール)ピーティーイー・リミテッド		2492	インフォマート	2025/10/09	61,735,600	23.80%	22.95%	0.85%
365			3580	小松マターレ	2025/10/09	5,462,700	12.66%	12.04%	0.62%
366			5011	ニチレキグループ	2025/10/09	5,167,000	16.31%	15.78%	0.53%
367			6151	日東工器	2025/10/09	2,106,200	11.00%	10.27%	0.73%
368			6279	瑞光	2025/10/09	10,686,000	37.10%	36.24%	0.86%
369			6517	デンヨー	2025/10/09	2,989,400	13.68%	13.13%	0.55%
370			6566	要興業	2025/10/09	4,383,200	27.62%	27.09%	0.53%
371			7128	フルサ・マルカホールディングス	2025/10/09	4,252,300	16.91%	17.12%	-0.21%
372			8511	日本証券金融	2025/10/09	20,492,900	23.29%	24.15%	-0.86%
373			9663	ナガワ	2025/10/09	2,602,500	15.91%	15.58%	0.33%
374			9699	ニシオホールディングス	2025/10/09	4,092,800	14.42%	14.46%	-0.04%
375			9755	応用地質	2025/10/09	3,133,800	12.61%	11.80%	0.81%
376			2790	ナフコ	2025/10/15	2,476,100	8.31%	7.32%	0.99%
377			9068	丸全昭和運輸	2025/10/15	1,076,300	5.22%	5.21%	0.01%
378	シンプレクス・アセット・マネジメント	●	6566	要興業	2025/10/30	123,700	0.78%	27.62%	-26.84%
379			4462	石原ケミカル	2025/10/15	1,461,900	9.65%	8.65%	1.00%
380			5597	ブルーイノベーション	2025/10/30	417,565	9.42%	-	
381			5597	ブルーイノベーション	2025/10/23	412,265	9.30%	-	
382	シンメンテホールディングス		6044	三機サービス	2025/10/27	613,100	9.31%	8.28%	1.03%
383	ストラテジックキャピタル		6516	山洋電気	2025/10/02	5,931,600	15.24%	14.23%	1.01%
384			8818	京阪神ビルディング	2025/10/17	4,043,800	8.28%	7.14%	1.14%
385			5331	ノリタケ	2025/10/20	2,296,900	8.17%	7.13%	1.04%
386			8585	オリエントコーポレーション	2025/10/28	14,339,300	8.34%	7.28%	1.06%
387			1882	東亜道路工業	2025/10/30	2,528,200	5.02%	6.02%	-1.00%
388	スノーボールキャピタル		7863	平賀	2025/10/31	1,115,300	27.77%	27.17%	0.60%
389	ゼナーアセットマネジメントエルエルピー		7279	ハイレックスコーポレーション	2025/10/10	2,403,800	6.29%	5.16%	1.13%
390			8914	エリアリンク	2025/10/02	1,849,800	7.15%	6.03%	1.12%
391			437A	ジェイウェイブ	2025/10/23	999,000	99.90%	-	
392	タイラコーポレーション		7520	エコス	2025/09/30	1,900,000	16.31%	14.13%	2.18%
393	タカマツ	●	6155	高松機械工業	2025/10/10	1,041,600	9.45%	-	
394	ダルトン インベストメンツ インク		3132	マクニカホールディングス	2025/10/30	10,800,400	6.03%	5.01%	1.02%
395	ティーエム興産		1377	サカタのタネ	2025/03/25	7,607,996	16.39%	-	
396	ディスリーン・グループ・エルピー		8141	新光商事	2025/10/21	1,261,057	4.07%	5.13%	-1.06%
397	ディメンショナル	●	6574	コンヴァノ	2025/10/10	73,417,500	14.42%	-	
398		●	6574	コンヴァノ	2025/11/04	67,756,900	13.30%	14.42%	-1.12%
399	テクノグローバル研究所		2436	共同ピーアール	2025/10/01	0	0.00%	12.64%	-12.64%
400	テンボスホールディングス		5890	オフィスバスターズ	2023/12/13	450,000	27.88%	-	
401	トヨタ自動車		8725	MS & ADインシュアランスグループホールディングス	2025/10/24	70,371,899	4.38%	6.56%	-2.18%
402			7276	小糸製作所	2025/10/29	55,169,866	17.92%	20.00%	-2.08%
403	トリウム・キャピタル・エルエルピー		6957	芝浦電子	2025/10/31	0	0.00%	6.31%	-6.31%
404	ニキティス		418A	ウロキ	2025/10/07	192,500	9.21%	-	
405	ネクスグループ	●	2315	CAICA DIGITAL	2025/10/16	22,271,756	14.71%	5.44%	9.27%
406			7063	Birdman	2025/10/06	3,720,000	16.15%	18.33%	-2.18%
407			7063	Birdman	2025/10/07	3,720,000	16.15%	16.15%	0.00%
408			7063	Birdman	2025/10/08	3,500,000	15.20%	16.15%	-0.95%
409			7063	Birdman	2025/10/17	3,470,000	13.98%	15.20%	-1.22%
410			3224	ゼネラル・オイスター	2025/10/27	1,190,000	19.12%	-	
411			3189	ANAPホールディングス	2025/10/29	15,799,100	39.54%	41.70%	-2.16%
412	ハードオフコーポレーション		3136	エコノス	2025/10/16	1,318,399	99.97%	97.77%	2.20%
413			2338	クオンタムソリューションズ	2025/10/14	27,200,000	37.09%	-	
414			7777	スリー・ディー・マトリックス	2025/10/14	17,271,108	13.22%	14.31%	-1.09%
415			2338	クオンタムソリューションズ	2025/10/17	27,156,900	38.67%	37.09%	1.58%
416	ハヤテマネジメント		9348	ispace	2025/10/22	14,054,300	9.10%	12.00%	-2.90%
417			2467	VLCセキュリティ	2025/10/20	1,699,800	11.25%	12.69%	-1.44%
418	バリューアクト・キャピタル・マネジメント・エルピー (VALUEACT CAPITAL MANAGEMENT, L.P.)	●	6736	サン電子	2025/10/02	1,890,000	7.87%	-	
419	ひびき・パース・アドバイザーズ		9127	玉井商船	2025/10/22	144,700	7.49%	6.35%	1.14%
420			4917	マンダム	2025/10/30	2,418,300	5.01%	-	
421	フィデリティ投信		3661	エムアップホールディングス	2025/10/31	1,540,400	4.22%	5.34%	-1.12%
422	フラクタル・ビジネス	●	9927	ワットマン	2025/10/22	776,200	8.53%	8.40%	0.13%

No.	提出者	グループ 区分(●)	証券 コード	会社名	報告義務 発生日	保有株券等 の数	株券等 保有割合	前回 株券等 保有割合	増減率
423	ブラックロック・ジャパン	●	4503	アステラス製薬	2025/10/15	153,915,105	8.51%	8.50%	0.01%
424		●	4543	テルモ	2025/10/15	106,727,532	7.21%	6.16%	1.05%
425		●	6141	DMG森精機	2025/10/15	9,278,483	6.52%	5.47%	1.05%
426		●	6702	富士通	2025/10/15	153,341,441	7.40%	6.40%	1.00%
427		●	3086	J. フロント リテイリング	2025/10/31	13,271,695	4.91%	5.25%	-0.34%
428		●	3309	積水ハウス・リート投資法人	2025/10/31	327,792	7.62%	7.75%	-0.13%
429		●	4523	エーザイ	2025/10/31	23,079,423	7.91%	7.82%	0.09%
430		●	4528	小野薬品工業	2025/10/31	26,919,772	5.40%	-	-
431		●	5985	サンコー	2025/10/31	1,730,800	5.08%	-	-
432		●	6594	ニデック	2025/10/31	42,458,800	3.56%	5.11%	-1.55%
433		●	8174	日本瓦斯	2025/10/31	5,717,500	5.07%	-	-
434		●	8957	東急リアル・エステート投資法人	2025/10/31	61,718	6.42%	6.03%	0.39%
435	ベリリー・ギフォード・アンド・カンパニー	●	4751	サイバーエージェント	2025/10/31	19,134,700	3.78%	7.34%	-3.56%
436	ベルインベストメンツ		325A	TENTIAL	2025/10/31	540,700	7.08%	-	-
437	ボケモン		414A	オーバーラップホールディングス	2025/10/03	2,557,500	12.79%	-	-
438	マイルストーン・キャピタル・マネジメント		7093	アディッシュ	2025/10/24	141,510	6.55%	8.00%	-1.45%
439	マキ	●	4957	ヤスハラケミカル	2025/10/31	581,725	5.37%	5.37%	0.00%
440	マッコーリー バンク リミテッド		2337	いちご	2025/06/09	17,826,900	4.00%	5.03%	-1.03%
441			3656	KLab	2025/10/13	3,190,700	5.06%	6.32%	-1.26%
442			9219	ギックス	2025/10/13	435,000	7.27%	-	-
443			4598	Delta-Fly Pharma	2025/10/20	1,370,100	10.82%	11.99%	-1.17%
444	マネックス証券		9213	セイファート	2025/10/07	68,017	5.15%	7.10%	-1.95%
445	マルゼン	●	2961	日本調理機	2025/10/24	125,500	11.05%	10.03%	1.02%
446	みずほリース		9247	TREホールディングス	2025/10/16	1,578,400	3.00%	-	-
447	みずほ銀行	●	4275	カーリット	2025/10/15	2,272,100	9.45%	9.17%	0.28%
448		●	5801	古河電気工業	2025/10/15	4,455,994	6.31%	5.94%	0.37%
449		●	6309	巴工業	2025/10/15	1,386,550	4.39%	5.33%	-0.94%
450		●	6328	荏原実業	2025/10/15	507,600	3.93%	5.79%	-1.86%
451		●	6118	アイダエンジニアリング	2025/10/30	7,270,643	11.37%	11.62%	-0.25%
452		●	2004	昭和産業	2025/10/31	1,919,044	5.82%	6.49%	-0.67%
453	みずほ銀行	●	4275	カーリット	2025/10/31	2,040,900	8.49%	9.45%	-0.96%
454		●	4461	第一工業製薬	2025/10/31	572,800	5.36%	-	-
455		●	4720	城南進学研究社	2025/10/31	377,600	4.22%	5.28%	-1.06%
456		●	5703	日本軽金属ホールディングス	2025/10/31	4,888,893	7.89%	6.86%	1.03%
457		●	5902	ホクカンホールディングス	2025/10/31	621,320	4.61%	5.53%	-0.92%
458		●	5988	パイオラックス	2025/10/31	1,896,600	5.12%	5.25%	-0.13%
459		●	6814	古野電気	2025/10/31	1,971,937	6.18%	7.21%	-1.03%
460		●	8111	ゴールドウイン	2025/10/31	6,595,912	4.63%	5.39%	-0.76%
461		●	8237	松屋	2025/10/31	2,720,500	5.11%	6.11%	-1.00%
462		●	4324	電通グループ	2025/10/15	14,403,329	5.42%	-	-
463	みずほ証券	●	4666	パーク二四	2025/10/15	7,399,336	4.25%	5.15%	-0.90%
464		●	5202	日本板硝子	2025/10/15	8,937,300	8.97%	-	-
465		●	6997	日本ケミコン	2025/10/15	1,344,900	5.99%	7.70%	-1.71%
466		●	8341	七十七銀行	2025/10/15	3,833,355	5.00%	-	-
467		●	9557	エアーフローゼット	2025/10/15	258,100	3.12%	5.03%	-1.91%
468		●	4745	東京個別指導学院	2025/10/31	3,111,900	5.73%	-	-
469		●	5202	日本板硝子	2025/10/31	8,065,800	8.10%	8.97%	-0.87%
470		●	5706	三井金属	2025/10/31	3,350,633	5.84%	-	-
471		●	6890	フェローテック	2025/10/31	3,289,415	6.67%	7.62%	-0.95%
472		●	6976	太陽誘電	2025/10/31	6,894,136	5.22%	-	-
473	みずほ信託銀行	●	6997	日本ケミコン	2025/10/31	1,008,400	4.39%	5.99%	-1.60%
474		●	8953	日本都市ファンド投資法人	2025/10/31	378,562	5.26%	5.81%	-0.55%
475		●	6088	シグマシス・ホールディングス	2025/10/31	3,690,900	4.15%	5.19%	-1.04%
476		●	2150	ケアネット	2025/10/07	141,100	0.30%	16.92%	-16.62%
477			4765	SBIグローバルアセットマネジメント	2025/09/11	7,889,700	7.67%	9.10%	-1.43%
478			9561	グラッドキューブ	2025/10/14	407,400	4.83%	5.84%	-1.01%
479		●	3034	クオールホールディングス	2025/10/15	2,795,178	7.19%	-	-
480		●	6588	東芝テック	2025/10/15	2,727,994	4.73%	5.14%	-0.41%
481		●	6590	芝浦メカトロニクス	2025/10/15	893,105	6.39%	-	-
482		●	215A	タイミー	2025/10/15	2,368,554	2.36%	6.16%	-3.80%
483	モルガン・スタンレーMUFG証券	●	338A	ZenmuTech	2025/10/15	87,200	6.41%	6.58%	-0.17%
484		●	6590	芝浦メカトロニクス	2025/10/31	1,017,553	7.28%	6.39%	0.89%
485		●	6997	日本ケミコン	2025/10/31	1,268,860	5.53%	-	-
486		●	9552	M&A総研ホールディングス	2025/10/31	3,031,883	5.60%	5.22%	0.38%
487		●	338A	ZenmuTech	2025/10/31	107,900	7.94%	6.41%	1.53%
488		●	5381	Mipox	2025/10/15	728,900	5.04%	-	-
489	ユービーエス・エイ・ジー(銀行)	●	6406	フジテック	2025/10/15	2,912,610	3.69%	6.99%	-3.30%
490		●	6135	牧野プライス製作所	2025/10/31	1,503,455	6.04%	5.05%	0.99%
491		●	6406	フジテック	2025/10/31	5,436,222	6.89%	-	-
492	ラザード・アセット・マネージメント・エルエルシー	●	6481	THK	2025/10/15	5,806,000	4.87%	6.79%	-1.92%
493	ランニング	●	3845	アイフリークモバイル	2025/10/09	7,081,200	33.10%	29.00%	4.10%
494	リ・ジェネレーション	●	8139	ナガホリ	2025/10/03	1,772,700	10.57%	10.57%	0.00%
495	りそなアセットマネジメント	●	6707	サンケン電気	2025/10/15	1,339,592	6.40%	5.34%	1.06%
496		●	7745	A&Dホロンホールディングス	2025/10/15	1,758,200	6.31%	7.76%	-1.45%
497			421A	ムービン・ストラテジック・キャリア	2025/10/15	617,000	7.62%	-	-
498	りそな銀行	●	4992	北興化学工業	2025/10/31	1,582,100	5.55%	6.77%	-1.22%
499			6930	日本アンテナ	2025/10/31	610,900	4.27%	7.52%	-3.25%
500	レオス・キャピタルワークス		215A	タイミー	2025/10/15	3,036,800	3.03%	5.02%	-1.99%
501	ローソン		7601	ポプラ	2025/10/17	0	0.00%	18.24%	-18.24%
502	ワイエス興産		4957	ヤスハラケミカル	2025/10/31	1,237,032	11.41%	11.56%	-0.15%
503	ワイエムシイ		4406	新日本理化	2025/10/24	8,669,200	23.25%	22.20%	1.05%
504	ワサッチ・アドバイザーズ・エルビー		2175	エス・エム・エス	2025/10/15	4,446,551	5.08%	6.20%	-1.12%
505	旭化成ホームズ		7837	アールシーコア	2025/10/14	635,096	14.00%	-	-
506	伊藤忠商事		8410	セブン銀行	2025/10/14	194,632,600	16.50%	-	-
507	横浜キャピタル		4055	ティアアンドエスグループ	2025/10/03	1,128,700	12.88%	-	-
508	王子ホールディングス		8032	日本紙パルプ商事	2025/11/07	8,363,920	5.57%	10.91%	-5.34%
509	花明	●	9388	ババネット	2025/04/17	739,000	40.49%	42.14%	-1.65%
510		●	9388	ババネット	2025/10/24	679,000	33.42%	40.49%	-7.07%
511		●	9388	ババネット	2025/10/24	679,000	33.42%	40.49%	-7.07%
512	学研ホールディングス		9760	進学会ホールディングス	2025/10/27	1,315,000	6.56%	7.44%	-0.88%

No.	提出者	グループ 区分(●)	証券 コード	会社名	報告義務 発生日	保有株券等 の数	株券等 保有割合	前回 株券等 保有割合	増減率
513	楽天証券		1491	中外鉱業	2025/10/15	839,500	5.79%	-	
514			7089	フォースタートアップス	2025/10/15	214,400	6.50%	-	
515			3825	リミックスポイント	2025/10/31	7,694,100	5.22%	-	
516			7351	グッドパッチ	2025/10/31	377,400	4.08%	5.48%	-1.40%
517	関西電力		176A	レジル	2025/10/10	0	0.00%	9.53%	-9.53%
518	丸の内キャピタル	●	428A	サイプレス・ホールディングス	2025/10/08	2,868,000	22.50%	-	
519		●	428A	サイプレス・ホールディングス	2025/11/05	2,485,400	19.50%	22.50%	-3.00%
520	京セラ		6807	日本航空電子工業	2025/10/30	22,232,269	31.62%	-	
521	興和ファシリティズ		4691	ワシントンホテル	2025/10/01	1,433,520	11.78%	12.05%	-0.27%
522	金子インベスト		5889	Japan Eyewear Holdings	2025/10/22	9,090,640	37.67%	37.97%	-0.30%
523	光通信	●	6788	日本トリム	2025/10/01	1,003,100	11.59%	10.56%	1.03%
524		●	4491	コンピューターマネージメント	2025/10/03	287,200	14.09%	15.13%	-1.04%
525		●	3770	ザッパラス	2025/10/08	5,634,200	52.46%	52.46%	0.00%
526		●	4350	メディカルシステムネットワーク	2025/10/08	1,537,500	5.02%	-	
527		●	9475	昭文社ホールディングス	2025/10/10	909,800	5.00%	-	
528		●	176A	レジル	2025/10/10	0	0.00%	15.64%	-15.64%
529		●	3678	メディアドウ	2025/10/16	2,652,300	17.44%	16.26%	1.18%
530		●	3673	ブロードリーフ	2025/10/17	29,332,000	29.96%	28.94%	1.02%
531		●	5241	日本オーエー研究所	2025/10/20	58,600	7.29%	6.26%	1.03%
532		●	8715	アニコム ホールディングス	2025/10/24	10,184,500	13.59%	12.58%	1.01%
533		●	2303	ドーン	2025/10/28	230,800	6.99%	5.91%	1.08%
534		●	6018	阪神内燃機工業	2025/10/28	287,600	8.85%	9.87%	-1.02%
535		●	4027	テイカ	2025/10/29	1,200,000	5.02%	-	
536		●	3678	メディアドウ	2025/10/30	2,809,200	18.48%	17.44%	1.04%
537		●	3673	ブロードリーフ	2025/10/31	29,697,300	30.34%	29.96%	0.38%
538		●	8132	シナネンホールディングス	2025/10/31	4,538,400	41.08%	37.53%	3.55%
539	公益財団法人KNC広瀬財団		6568	神戸天然物化学	2025/10/17	700,000	9.00%	-	
540	合同会社AEGIS		3189	ANAPホールディングス	2025/10/10	2,060,900	5.16%	5.16%	0.00%
541	合同会社HAYAKAWA	●	9816	ストライダーズ	2025/10/06	1,700,489	17.16%	17.16%	0.00%
542	合同会社TCTS05		6596	筑波精工	2025/10/14	275,000	7.23%	7.23%	0.00%
543			6596	筑波精工	2025/10/30	0	0.00%	7.23%	-7.23%
544	合同会社TOS		5423	東京製鐵	2025/10/21	25,020,600	22.73%	11.87%	10.86%
545	合同会社YN企画		2164	地域新聞社	2025/10/20	698,200	18.67%	-	
546	国際自動車		9082	大和自動車交通	2025/10/29	375,000	7.14%	-	
547	今治造船	●	4617	中国塗料	2025/11/04	4,661,800	8.48%	5.65%	2.83%
548	阪急阪神不動産		8977	阪急阪神リート投資法人	2025/10/30	70,652	10.16%	9.12%	1.04%
549	三井住友DSアセットマネジメント	●	2301	学情	2025/10/15	984,920	6.33%	7.36%	-1.03%
550		●	3180	ビューティガレージ	2025/10/15	653,761	5.13%	-	
551		●	3612	ワールド	2025/10/15	2,349,391	6.37%	7.44%	-1.07%
552		●	4043	トクヤマ	2025/10/15	3,660,526	5.08%	-	
553		●	5901	東洋製罐グループホールディングス	2025/10/15	7,681,800	5.02%	-	
554		●	6227	Alメカテック	2025/10/15	354,600	5.64%	-	
555			6779	日本電波工業	2025/10/15	904,300	3.91%	5.08%	-1.17%
556		●	7613	シークス	2025/10/15	4,221,257	8.38%	7.27%	1.11%
557		●	8219	青山商事	2025/10/15	2,653,900	5.27%	6.37%	-1.10%
558		●	228A	オプロ	2025/10/15	73,600	3.16%	5.22%	-2.06%
559		●	7552	ハピネット	2025/10/16	2,468,480	10.26%	9.15%	1.11%
560		●	2428	ウェルネット	2025/10/31	1,844,100	9.51%	7.88%	1.63%
561		●	7033	マネジメントソリューションズ	2025/10/31	1,329,264	7.89%	6.38%	1.51%
562		●	7679	薬王堂ホールディングス	2025/10/31	798,300	4.04%	5.15%	-1.11%
563		●	9605	東映	2025/10/31	4,627,340	6.27%	5.34%	0.93%
564		●	373A	リップス	2025/10/31	168,400	6.60%	-	
565		●	6976	太陽誘電	2025/10/02	13,882,607	10.66%	10.34%	0.32%
566		●	1928	積水ハウス	2025/10/15	37,528,871	5.66%	5.67%	-0.01%
567		●	2502	アサヒグループホールディングス	2025/10/15	82,549,400	5.43%	5.46%	-0.03%
568		●	2768	双日	2025/10/15	10,843,419	5.16%	5.47%	-0.31%
569		●	3150	グリムス	2025/10/15	909,600	3.82%	5.50%	-1.68%
570		●	3405	クラレ	2025/10/15	17,228,500	5.30%	5.33%	-0.03%
571		●	3436	SUMCO	2025/10/15	22,706,400	6.48%	6.67%	-0.19%
572		●	3661	エムアップホールディングス	2025/10/15	2,185,700	5.99%	-	
573		●	3697	SHIFT	2025/10/15	23,562,400	8.81%	6.78%	2.03%
574		●	4004	レゾナック・ホールディングス	2025/10/15	10,660,609	5.76%	6.03%	-0.27%
575		●	4061	デンカ	2025/10/15	7,462,900	8.43%	8.54%	-0.11%
576		●	4385	メルカリ	2025/10/15	12,656,300	7.69%	7.77%	-0.08%
577		●	4911	資生堂	2025/10/15	22,392,561	5.60%	5.63%	-0.03%
578		●	5201	AGC	2025/10/15	10,852,791	4.99%	5.01%	-0.02%
579		●	5332	TOTO	2025/10/15	12,174,500	7.32%	6.90%	0.42%
580		●	5384	フジミインコーポレーテッド	2025/10/15	3,616,800	4.52%	5.53%	-1.01%
581		●	5711	三菱マテリアル	2025/10/15	6,745,300	5.13%	5.23%	-0.10%
582		●	5726	大阪チタニウムテクノロジーズ	2025/10/15	2,293,400	6.23%	-	
583	三井住友トラスト・アセットマネジメント	●	6361	荏原製作所	2025/10/15	26,959,100	5.83%	5.83%	0.00%
584		●	6526	ソシオネクスト	2025/10/15	13,212,700	7.34%	7.18%	0.16%
585		●	6532	ペイカレント	2025/10/15	11,603,700	7.47%	5.94%	1.53%
586		●	6961	エンプラス	2025/10/15	639,800	6.57%	5.31%	1.26%
587		●	7606	ユナイテッドアローズ	2025/10/20	3,560,700	11.79%	12.59%	-0.80%
588		●	6976	太陽誘電	2025/10/22	14,443,107	11.09%	10.66%	0.43%
589		●	3290	Oneリート投資法人	2025/10/24	117,311	14.57%	14.79%	-0.22%
590		●	2432	ディー・エヌ・エー	2025/10/31	5,904,400	4.83%	5.07%	-0.24%
591		●	2768	双日	2025/10/31	10,182,840	4.85%	5.16%	-0.31%
592		●	2802	味の素	2025/10/31	51,450,548	5.12%	-	
593		●	3086	J. フロント リテイリング	2025/10/31	13,963,300	5.16%	5.36%	-0.20%
594		●	4078	堺化学工業	2025/10/31	926,600	5.45%	6.69%	-1.24%
595		●	4544	H. U. グループホールディングス	2025/10/31	2,876,400	5.00%	-	
596		●	6143	ソディック	2025/10/31	2,940,300	5.37%	-	
597		●	6504	富士電機	2025/10/31	7,551,974	5.06%	-	
598		●	6526	ソシオネクスト	2025/10/31	12,165,900	6.76%	7.34%	-0.58%
599		●	6590	芝浦メカトロニクス	2025/10/31	579,100	4.14%	5.50%	-1.36%
600		●	6920	レーザーテック	2025/10/31	5,289,200	5.61%	5.75%	-0.14%
601		●	7003	三井E&S	2025/10/31	6,034,000	5.85%	6.13%	-0.28%
602		●	7721	東京計器	2025/10/31	903,100	5.29%	-	
603		●	8233	高島屋	2025/10/31	17,062,999	5.41%	5.31%	0.10%
604		●	9416	ビジョン	2025/10/31	2,519,100	4.95%	5.95%	-1.00%

No.	提出者	グループ 区分(●)	証券 コード	会社名	報告義務 発生日	保有株券等 の数	株券等 保有割合	前回 株券等 保有割合	増減率
605	三井住友銀行	●	438A	インフキュリオン	2025/10/24	5,976,000	29.34%	-	
606		●	6141	DMG森精機	2025/10/09	15,083,300	10.60%	10.51%	0.09%
607		●	4021	日産化学	2025/10/15	11,070,700	8.09%	8.13%	-0.04%
608		●	5214	日本電気硝子	2025/10/15	6,734,300	7.52%	7.54%	-0.02%
609		●	6370	栗田工業	2025/10/15	5,879,800	5.06%	-	
610		●	6407	CKD	2025/10/15	4,384,000	6.46%	5.36%	1.10%
611		●	6923	スタンレー電気	2025/10/15	7,868,856	5.18%	-	
612		●	7261	マツダ	2025/10/15	41,299,352	6.54%	5.52%	1.02%
613		●	7272	ヤマハ発動機	2025/10/15	63,350,400	6.22%	6.23%	-0.01%
614		●	7943	ニチハ	2025/10/15	1,875,300	5.02%	-	
615		●	9048	名古屋鉄道	2025/10/15	10,690,799	5.44%	5.47%	-0.03%
616		●	9104	商船三井	2025/10/15	24,367,800	6.72%	6.68%	0.04%
617		●	2734	サーラコーポレーション	2025/10/31	4,573,200	6.92%	7.28%	-0.36%
618		●	4008	住友精化	2025/10/31	511,400	3.65%	5.01%	-1.36%
619		●	4401	ADEKA	2025/10/31	5,207,300	5.02%	-	
620		●	5310	東洋炭素	2025/10/31	1,060,100	5.05%	-	
621		●	5393	ニチアス	2025/10/31	3,503,100	5.17%	-	
622		●	5631	日本製鋼所	2025/10/31	6,030,000	8.10%	9.12%	-1.02%
623		●	5851	リョービ	2025/10/31	2,474,000	7.58%	8.75%	-1.17%
624		●	6473	ジェイテクト	2025/10/31	16,686,900	5.24%	-	
625		●	6952	カシオ計算機	2025/10/31	14,813,397	6.23%	6.26%	-0.03%
626	三井物産企業投資		431A	ユーソーナー	2025/10/17	782,100	9.00%	-	
627	三原色	●	3544	サッドラホールディングス	2025/10/14	2,356,700	16.55%	15.55%	1.00%
628	三田証券		3753	フライトソリューションズ	2025/10/15	2,450,400	16.69%	17.78%	-1.09%
629		●	5845	全保連	2025/10/10	13,411,083	50.47%	50.71%	-0.24%
630		●	1928	積水ハウス	2025/10/13	36,796,958	5.55%	5.05%	0.50%
631		●	2972	サンケイリアルエステート投資法人	2025/10/13	28,939	6.20%	5.03%	1.17%
632		●	3663	セルシス	2025/10/13	1,427,800	3.94%	5.01%	-1.07%
633		●	4182	三菱瓦斯化学	2025/10/13	11,265,501	5.32%	5.91%	-0.59%
634		●	4183	三井化学	2025/10/13	9,824,539	4.89%	5.01%	-0.12%
635		●	4324	電通グループ	2025/10/13	10,284,200	3.87%	5.36%	-1.49%
636		●	4464	ソフト99コーポレーション	2025/10/13	943,200	4.23%	6.00%	-1.77%
637		●	5301	東海カーボン	2025/10/13	18,252,554	8.11%	9.34%	-1.23%
638		●	6908	イリソ電子工業	2025/10/13	1,055,000	4.31%	5.07%	-0.76%
639		●	7762	シチズン時計	2025/10/13	17,050,744	6.93%	7.96%	-1.03%
640		●	7956	ビジョン	2025/10/13	6,509,215	5.35%	-	
641		●	8095	アステナホールディングス	2025/10/13	1,705,458	4.15%	5.08%	-0.93%
642		●	8160	木曽路	2025/10/13	1,145,006	4.01%	5.02%	-1.01%
643		●	9048	名古屋鉄道	2025/10/13	8,240,282	4.19%	5.31%	-1.12%
644		●	2053	中部飼料	2025/10/27	1,316,649	4.34%	5.34%	-1.00%
645	三菱UFJフィナンシャル・グループ	●	2768	双日	2025/10/27	8,623,505	4.11%	5.63%	-1.52%
646		●	3468	スターアジア不動産投資法人	2025/10/27	147,529	5.49%	6.50%	-1.01%
647		●	3472	日本ホテル＆レジデンシャル投資法人	2025/10/27	16,091	5.17%	-	
648		●	3476	投資法人みらい	2025/10/27	97,797	5.13%	-	
649		●	5288	アジアバйлホールディングス	2025/10/27	2,058,500	5.40%	-	
650		●	5851	リョービ	2025/10/27	1,494,168	4.58%	6.11%	-1.53%
651		●	6326	クボタ	2025/10/27	45,598,729	3.96%	5.27%	-1.31%
652		●	6779	日本電波工業	2025/10/27	1,069,695	4.62%	5.66%	-1.04%
653		●	7269	スズキ	2025/10/27	115,806,232	5.89%	6.12%	-0.23%
654		●	7730	マニー	2025/10/27	6,276,100	5.87%	5.34%	0.53%
655		●	7956	ビジョン	2025/10/27	5,625,515	4.62%	5.35%	-0.73%
656		●	8963	インヴィンシブル投資法人	2025/10/27	416,226	5.44%	5.46%	-0.02%
657		●	8972	KDX不動産投資法人	2025/10/27	258,829	6.41%	5.37%	1.04%
658		●	8984	大和ハウスリート投資法人	2025/10/27	234,250	5.10%	5.44%	-0.34%
659		●	9069	センコーグループホールディングス	2025/10/27	7,045,516	4.01%	5.03%	-1.02%
660		●	9101	日本郵船	2025/10/27	26,065,294	6.00%	7.15%	-1.15%
661		●	9502	中部電力	2025/10/27	30,121,363	3.97%	5.12%	-1.15%
662	三菱UFJモルガンスタンレー証券		3908	コラボス	2025/08/25	746,200	14.99%	-	
663			3908	コラボス	2025/09/24	695,300	13.97%	14.99%	-1.02%
664			3908	コラボス	2025/09/30	643,800	12.94%	13.97%	-1.03%
665			3908	コラボス	2025/10/14	593,200	11.92%	12.94%	-1.02%
666			3908	コラボス	2025/10/29	539,900	10.85%	11.92%	-1.07%
667			3908	コラボス	2025/11/07	425,700	8.55%	10.85%	-2.30%
668	住友電気工業	●	1949	住友電設	2025/10/30	17,865,511	50.13%	50.22%	-0.09%
669	住友林業	●	3157	ジオリーブグループ	2025/10/31	4,021,019	29.21%	29.21%	0.00%
670	出光興産	●	5017	富士石油	2025/10/28	63,762,868	81.56%	29.22%	52.34%
671	松井証券		3409	北紡	2025/10/31	1,386,100	5.01%	-	
672	新薬	●	4548	生化学工業	2025/10/16	18,704,742	32.92%	31.92%	1.00%
673	晋文金属		5162	朝日ラバー	2025/10/10	302,200	6.54%	-	
674	誠香		3329	東和フードサービス	2025/10/30	1,150,300	14.05%	14.05%	0.00%
675	太平洋セメント		3847	パシフィックシステム	2025/11/05	1,479,476	99.96%	98.04%	1.92%
676	太陽生命保険		9082	大和自動車交通	2025/10/31	0	0.00%	7.14%	-7.14%
677	大栄環境		6566	要興業	2025/10/30	4,383,200	27.62%	-	
678	大塚商会		423A	ライオン事務器	2025/10/15	12,000,000	38.25%	-	
679	大和アセットマネジメント		3249	産業ファンド投資法人	2025/10/15	103,717	4.09%	5.10%	-1.01%
680			3487	CREロジスティクスファンド投資法人	2025/10/15	40,670	6.57%	5.53%	1.04%
681			7061	日本ホスピスホールディングス	2025/10/15	381,800	4.53%	5.61%	-1.08%
682			8960	ユナイテッド・アーバン投資法人	2025/10/15	123,252	4.02%	5.03%	-1.01%
683			3476	投資法人みらい	2025/10/31	89,915	4.71%	6.10%	-1.39%
684			8987	ジャパンエクセレント投資法人	2025/10/31	78,930	6.12%	5.08%	1.04%
685			3772	ウェルス・マネジメント	2025/10/24	5,459,200	28.46%	-	
686	第一生命保険		6497	ハマイ	2025/10/15	559,400	7.53%	8.54%	-1.01%
687	豊也蔵	●	8617	光世証券	2025/11/05	4,396,725	46.35%	43.86%	2.49%
688	東急		8957	東急リアル・エステート投資法人	2025/09/30	146,512	15.24%	14.20%	1.04%
689	東芝		285A	キオクシアホールディングス	2025/10/01	137,489,600	25.48%	26.71%	-1.23%
690			285A	キオクシアホールディングス	2025/10/08	134,500,700	24.93%	25.48%	-0.55%
691			285A	キオクシアホールディングス	2025/10/10	128,834,300	23.88%	24.93%	-1.05%
692			285A	キオクシアホールディングス	2025/10/15	123,424,000	22.88%	23.88%	-1.00%
693			285A	キオクシアホールディングス	2025/10/17	117,978,100	21.87%	22.88%	-1.01%
694	湯沢	●	2540	養命酒製造	2025/10/14	4,621,900	28.01%	21.68%	6.33%

No.	提出者	グループ 区分(●)	証券 コード	会社名	報告義務 発生日	保有株券等 の数	株券等 保有割合	前回 株券等 保有割合	増減率
695			7273	イクヨ	2025/10/20	12,516,000	42.59%	54.69%	-12.10%
696	日東		7273	イクヨ	2025/10/24	12,516,000	42.59%	42.59%	0.00%
697			7273	イクヨ	2025/10/30	12,516,000	42.59%	42.59%	0.00%
698	日本アジア投資		5581	カイトクノロジー	2025/10/30	0	0.00%	5.24%	-5.24%
699	日本観光免税	●	8202	ラオックスホールディングス	2025/10/27	12,558,648	12.73%	-	
700		●	8202	ラオックスホールディングス	2025/10/27	12,558,648	12.73%	12.11%	0.62%
701	日本経済新聞社		5243	note	2025/10/29	661,000	3.97%	6.68%	-2.71%
702	日本政策投資銀行		431A	ユーソナー	2025/10/17	658,900	7.58%	-	
703	日本製鉄		5491	日本金属	2025/11/04	431,300	6.44%	9.99%	-3.55%
704	日本電気		6807	日本航空電子工業	2025/10/30	346,000	0.49%	31.93%	-31.44%
705	博報堂		6038	イード	2025/04/01	517,700	10.64%	-	
706	博報堂DYメディアパートナーズ		6038	イード	2025/04/01	0	0.00%	10.64%	-10.64%
707	八木通商		8011	三陽商会	2025/10/15	1,200,000	9.51%	13.22%	-3.71%
708	豊田合成		3526	芦森工業	2025/10/30	3,699,568	61.01%	28.12%	32.89%
709	豊田産業		439A	アクビ	2025/10/23	14,900	14.90%	-	
710	麻布ビルディング		2436	共同ピーアール	2025/10/01	1,105,600	12.55%	-	
711			3083	スターシーズ	2025/10/27	2,252,000	25.86%	25.86%	0.00%
712	明秀		3083	スターシーズ	2025/10/31	2,252,000	25.86%	25.86%	0.00%
713		●	2972	サンケイリアルエステート投資法人	2025/10/10	49,089	10.51%	9.79%	0.72%
714		●	2175	エス・エム・エス	2025/10/15	3,716,349	4.24%	5.36%	-1.12%
715		●	4071	プラスアルファ・コンサルティング	2025/10/15	2,289,352	5.36%	-	
716		●	4212	積水樹脂	2025/10/15	2,207,987	6.94%	5.87%	1.07%
717		●	4919	ミルボン	2025/10/15	1,348,168	4.07%	5.23%	-1.16%
718		●	5288	アジアバイルホールディングス	2025/10/15	2,634,213	6.92%	6.83%	0.09%
719		●	6062	チャーム・ケア・コーポレーション	2025/10/15	1,746,541	5.34%	-	
720		●	6988	日東電工	2025/10/15	75,225,400	11.08%	10.20%	0.88%
721		●	7272	ヤマハ発動機	2025/10/15	73,444,000	7.21%	7.73%	-0.52%
722		●	7731	ニコン	2025/10/15	19,154,868	5.74%	5.87%	-0.13%
723		●	9065	山九	2025/10/15	2,886,537	5.20%	6.02%	-0.82%
724		●	9416	ビジョン	2025/10/15	3,331,621	6.54%	6.46%	0.08%
725	野村アセットマネジメント	●	2979	SOSiLA 物流リート投資法人	2025/10/31	53,968	7.42%	6.39%	1.03%
726		●	3086	J. フロント リテイリング	2025/10/31	13,835,696	5.11%	-	
727		●	3488	ザイマックス・リート投資法人	2025/10/31	14,518	5.82%	5.70%	0.12%
728		●	4064	日本カーバイド工業	2025/10/31	471,851	5.01%	-	
729		●	4078	堺化学工業	2025/10/31	875,817	5.15%	-	
730			4681	リゾートトラスト	2025/10/31	11,040,200	5.09%	-	
731			4912	ライオン	2025/10/31	15,333,700	5.48%	5.24%	0.24%
732		●	5214	日本電気硝子	2025/10/31	8,107,990	9.06%	9.50%	-0.44%
733		●	6302	住友重機械工業	2025/10/31	5,984,000	4.87%	5.15%	-0.28%
734		●	6779	日本電波工業	2025/10/31	1,320,684	5.71%	-	
735		●	6841	横河電機	2025/10/31	19,753,500	7.35%	6.44%	0.91%
736		●	9107	川崎汽船	2025/10/31	34,612,042	5.42%	-	
737		●	9793	ダイセキ	2025/10/31	2,875,143	5.99%	5.68%	0.31%
738	野村キャピタル・パートナーズ		409A	オリオンビール	2025/10/22	0	0.00%	5.17%	-5.17%
739			3779	ジェイ・エスコムホールディングス	2025/06/30	800,000	6.92%	-	
740			7356	Retty	2025/06/30	1,000,000	6.67%	-	
741			3779	ジェイ・エスコムホールディングス	2025/09/15	0	0.00%	6.92%	-6.92%
742			7356	Retty	2025/09/15	523,700	3.50%	6.67%	-3.17%
743		●	9307	杉村倉庫	2025/10/01	8,346,261	50.83%	50.79%	0.04%
744		●	5801	古河電気工業	2025/10/06	7,262,912	10.28%	9.38%	0.90%
745		●	290A	Synspective	2025/10/08	18,188,360	13.85%	14.71%	-0.86%
746		●	5101	横浜ゴム	2025/10/14	18,253,857	10.97%	11.20%	-0.23%
747		●	2150	ケアネット	2025/10/15	1,298,763	2.77%	6.14%	-3.37%
748		●	2501	サッポロホールディングス	2025/10/15	3,819,404	4.85%	5.63%	-0.78%
749		●	2809	キュービー	2025/10/15	8,595,354	6.07%	6.27%	-0.20%
750		●	3086	J. フロント リテイリング	2025/10/15	13,154,820	4.86%	5.68%	-0.82%
751		●	3405	クラレ	2025/10/15	19,985,259	6.15%	6.46%	-0.31%
752		●	3436	SUMCO	2025/10/15	27,062,127	7.73%	6.80%	0.93%
753		●	3463	いちごホテルリート投資法人	2025/10/15	18,342	5.60%	5.14%	0.46%
754		●	3656	KLab	2025/10/15	3,654,856	6.05%	6.00%	0.05%
755		●	3697	SHIFT	2025/10/15	16,755,636	6.26%	5.46%	0.80%
756		●	4004	レゾナック・ホールディングス	2025/10/15	16,834,154	8.46%	8.77%	-0.31%
757		●	4275	カーリット	2025/10/15	1,729,509	7.19%	5.83%	1.36%
758		●	4324	電通グループ	2025/10/15	19,329,908	7.27%	7.47%	-0.20%
759		●	5301	東海カーボン	2025/10/15	18,373,754	8.17%	8.16%	0.01%
760	野村證券	●	5310	東洋炭素	2025/10/15	1,500,813	7.15%	7.10%	0.05%
761		●	5423	東京製鐵	2025/10/15	5,458,989	4.96%	6.36%	-1.40%
762		●	5595	QPS研究所	2025/10/15	2,373,581	4.93%	5.37%	-0.44%
763		●	6104	芝浦機械	2025/10/15	1,953,259	7.87%	7.90%	-0.03%
764		●	6118	アイダエンジニアリング	2025/10/15	3,213,934	5.02%	-	
765		●	6406	フジテック	2025/10/15	3,960,539	5.02%	5.95%	-0.93%
766		●	6473	ジェイテック	2025/10/15	20,377,984	6.40%	7.07%	-0.67%
767		●	6506	安川電機	2025/10/15	23,857,434	8.95%	9.89%	-0.94%
768		●	6526	ソシオネクスト	2025/10/15	16,646,641	9.25%	9.44%	-0.19%
769		●	6532	ペイカレント	2025/10/15	14,678,790	9.45%	9.20%	0.25%
770		●	6590	芝浦メカトロニクス	2025/10/15	508,364	3.64%	5.65%	-2.01%
771		●	6724	セイコーエプソン	2025/10/15	34,390,596	9.21%	9.33%	-0.12%
772		●	6856	堀場製作所	2025/10/15	2,192,279	5.19%	5.18%	0.01%
773		●	6877	OBARA GROUP	2025/10/15	2,052,956	8.50%	8.15%	0.35%
774		●	6920	レーザーテック	2025/10/15	6,773,790	7.18%	7.65%	-0.47%
775		●	7014	名村造船所	2025/10/15	5,104,082	7.35%	6.56%	0.79%
776		●	7033	マネジメントソリューションズ	2025/10/15	1,075,724	6.38%	5.08%	1.30%
777		●	7715	長野計器	2025/10/15	1,133,572	5.83%	-	
778		●	7721	東京計器	2025/10/15	982,060	5.75%	5.31%	0.44%
779		●	7752	リコー	2025/10/15	28,143,090	4.94%	5.52%	-0.58%
780		●	8011	三陽商会	2025/10/15	486,196	3.85%	5.04%	-1.19%
781		●	8086	ニプロ	2025/10/15	16,039,203	8.30%	9.31%	-1.01%
782		●	8233	高島屋	2025/10/15	28,708,691	8.30%	8.03%	0.27%

No.	提出者	グループ 区分(●)	証券 コード	会社名	報告義務 発生日	保有株券等 の数	株券等 保有割合	前回 株券等 保有割合	増減率
783	野村證券	●	9507	四国電力	2025/10/15	10,199,951	4.91%	6.09%	-1.18%
784		●	9684	スクウェア・エニックス・ホールディングス	2025/10/15	18,685,885	5.08%	-	
785		●	156A	マテリアルグループ	2025/10/15	576,400	5.84%	6.74%	-0.90%
786		●	5706	三井金属	2025/10/20	5,795,320	10.09%	11.43%	-1.34%
787		●	6871	日本マイクロニクス	2025/10/20	4,703,040	11.75%	10.49%	1.26%
788		●	6957	芝浦電子	2025/10/20	702,566	4.52%	12.47%	-7.95%
789		●	5801	古河電気工業	2025/10/24	8,009,659	11.33%	10.28%	1.05%
790		●	290A	Synspective	2025/10/24	15,401,160	11.73%	13.85%	-2.12%
791		●	6472	NTN	2025/10/27	58,255,568	10.10%	10.79%	-0.69%
792		●	4369	トリケミカル研究所	2025/10/29	3,325,065	10.23%	9.72%	0.51%
793		●	290A	Synspective	2025/10/29	12,573,260	9.57%	11.73%	-2.16%
794		●	5801	古河電気工業	2025/10/30	8,208,670	11.62%	11.33%	0.29%
795		●	6103	オークマ	2025/10/30	7,228,397	10.71%	11.72%	-1.01%
796		●	6526	ソシオネクスト	2025/10/30	18,622,076	10.35%	9.25%	1.10%
797		●	2001	ニッポン	2025/10/31	4,403,436	5.20%	-	
798		●	2413	エムスリー	2025/10/31	37,834,793	5.57%	5.45%	0.12%
799		●	2432	ディー・エヌ・エー	2025/10/31	6,118,404	5.01%	-	
800		●	2931	ユーグレナ	2025/10/31	7,377,065	5.40%	-	
801		●	2980	SREホールディングス	2025/10/31	944,269	5.81%	5.15%	0.66%
802		●	3468	スターアジア不動産投資法人	2025/10/31	172,590	6.42%	5.32%	1.10%
803		●	3481	三菱地所物流リート投資法人	2025/10/31	76,047	5.12%	-	
804		●	3498	霞ヶ関キャピタル	2025/10/31	1,443,979	7.10%	6.45%	0.65%
805		●	3656	KLab	2025/10/31	2,190,314	3.60%	6.05%	-2.45%
806		●	4202	ダイセル	2025/10/31	20,968,294	7.85%	8.87%	-1.02%
807		●	4384	ラクスル	2025/10/31	3,309,774	5.58%	5.75%	-0.17%
808		●	4385	メルカリ	2025/10/31	13,430,749	8.16%	8.62%	-0.46%
809		●	4666	パーク24	2025/10/31	11,274,915	6.23%	6.99%	-0.76%
810		●	4911	資生堂	2025/10/31	23,593,525	5.90%	6.74%	-0.84%
811		●	4917	マンダム	2025/10/31	2,620,329	5.43%	-	
812		●	4973	日本高純度化学	2025/10/31	335,338	5.53%	5.47%	0.06%
813		●	5310	東洋炭素	2025/10/31	1,520,469	7.24%	7.15%	0.09%
814		●	5406	神戸製鋼所	2025/10/31	35,047,347	8.35%	7.74%	0.61%
815		●	5726	大阪チタニウムテクノロジーズ	2025/10/31	1,840,208	5.00%	6.04%	-1.04%
816		●	6268	ナブテスコ	2025/10/31	6,554,128	5.41%	5.15%	0.26%
817		●	6706	電気興業	2025/10/31	643,546	5.90%	6.02%	-0.12%
818		●	6855	日本電子材料	2025/10/31	1,195,737	9.44%	7.05%	2.39%
819		●	6877	OBARA GROUP	2025/10/31	1,905,537	7.89%	8.50%	-0.61%
820		●	6920	レーザーテック	2025/10/31	6,814,015	7.23%	7.18%	0.05%
821		●	6961	エンプラス	2025/10/31	884,130	9.08%	8.46%	0.62%
822		●	7014	名村造船所	2025/10/31	4,198,012	6.04%	7.35%	-1.31%
823		●	7261	マツダ	2025/10/31	45,380,077	7.18%	7.75%	-0.57%
824		●	7366	LITALICO	2025/10/31	2,430,316	6.81%	7.07%	-0.26%
825		●	7527	システムソフト	2025/10/31	4,697,327	5.54%	-	
826		●	7715	長野計器	2025/10/31	1,369,622	7.05%	5.83%	1.22%
827		●	7721	東京計器	2025/10/31	878,809	5.15%	5.75%	-0.60%
828		●	7956	ビジョン	2025/10/31	6,758,517	5.56%	5.24%	0.32%
829		●	8226	理経	2025/10/31	568,527	3.66%	6.34%	-2.68%
830		●	9147	NIPPON EXPRESSホールディングス	2025/10/31	17,350,984	6.65%	6.46%	0.19%
831		●	9507	四国電力	2025/10/31	10,752,283	5.18%	-	
832		●	9600	アイネット	2025/10/31	774,121	5.00%	-	
833		●	190A	Chordia Therapeutics	2025/10/31	4,450,500	6.43%	7.67%	-1.24%
834		●	262A	インターメスティック	2025/10/31	1,592,203	5.20%	5.38%	-0.18%
835		●	325A	TENTIAL	2025/10/31	438,200	5.74%	-	
836		●	4062	イビデン	2025/11/04	15,719,259	10.83%	6.48%	4.35%
837		●	6526	ソシオネクスト	2025/11/04	16,034,081	8.91%	10.35%	-1.44%

【注意事項】

- 表中の個別の事案は、主に10月中旬に提出されたEDINET情報に関するJSS社内データベースから抽出したものです。但し、個人からの提出分と自己株式取得に係わる提出分は原則として除外しました。
- 「グループ区分」の●は、複数の共同保有者による、合計の保有株式数や保有比率を示しています。

✓ 海外が買い越しに転じる反面、国内は売り越し継続

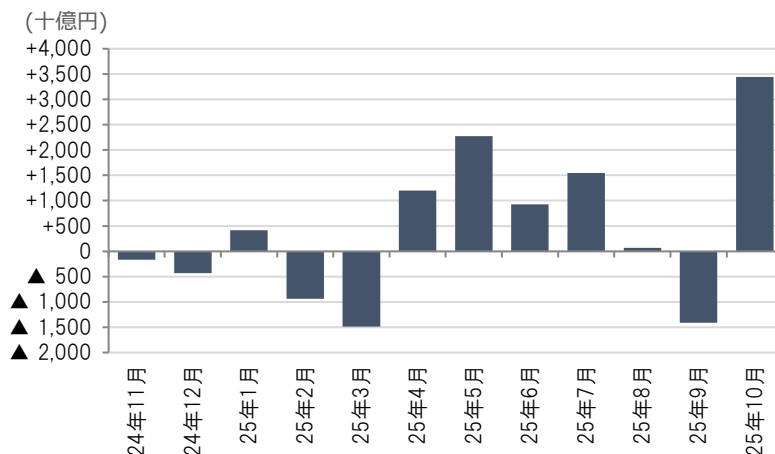
東京証券取引所の発表によると10月（9月29日から10月31日まで）の機関投資家の動向（2市場の売買金額ベース）は次の通りでした。

◆海外投資家

海外投資家は、9月は売り越しでしたが、10月は3兆4,413億円の買い越しに転じました。

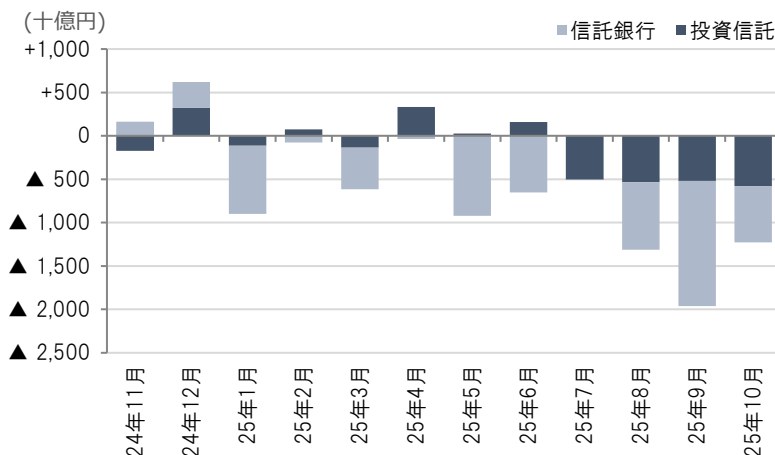
（尚、大証上場の日本株先物8銘柄＊合計のネット売買残高は2兆1,190億円の売り越しでした。）

＊日経225、日経225mini、日経225マイクロ、TOPIX、ミニTOPIX、JPX日経400、JPXプライム150、東証グロース市場250指数の各先物



◆信託銀行・投資信託

信託銀行・投資信託は、1兆2,294億円の売り越しでした。



（東証「投資部門別売買状況」）