

1ページ	: ISSが議決権行使助言方針(ポリシー)改定案を公表
2ページ	: 大和アセットマネジメント、議決権行使方針の改定等を公表
3ページ	: 野村アセットマネジメント、 「日本企業に対する議決権行使基準」等の改定を公表
4～13ページ	: 森を歩けば ― 大量保有報告書の世界を散策
14ページ	: (訂正)森を歩けば ― 大量保有報告書の世界を散策
15ページ	: 機関投資家動向 (「投資部門別売買状況」から)



ISSが議決権行使助言方針(ポリシー)改定案を公表

✓ 取締役会の多様性基準の厳格化等が検討される

議決権行使助言会社のISSは、2025年10月30日から11月11日にかけて、2026年2月から施行する各国のポリシー改定に関するコメントの募集を発表しました。

日本企業を対象としたポリシー改定案として、以下の2点が示されました(なお11月25日付でISSのアジア・パシフィック版の新しいポリシーとして公表されている点も、あわせてご確認ください)。

① 取締役会の多様性基準の厳格化

2025年6月時点で取締役会に女性がいる日本企業の割合は82.4%、取締役の10%以上を女性取締役とする企業の割合も77.7%となっていること、機関投資家の間でも取締役会におけるジェンダー・ダイバーシティはより良いコーポレートガバナンスを実現する上で重要な要素として広く認識され、大手資産運用会社の中には女性取締役1名よりも厳しい基準(2名、10%、15%、20%など)を採用するケースも見られることなどを背景として、今回のポリシー改定では日本企業に適用される取締役会の多様性の基準を、現行の「女性取締役1名以上」から「女性取締役10%以上」に変更することが提案されています。

なお、企業が適格な候補者を確保する時間を考慮し、この方針は1年間の猶予期間を設け、2027年2月1日からの適用が予定されています。

② 親会社や支配株主を持つ企業の取締役会独立性基準の厳格化

親会社や支配株主を有する企業における少数株主保護の必要性への意識の高まりと、コーポレートガバナンス・コード導入後の日本のコーポレートガバナンスの全体的な改善を受けて、今回の改定では親会社や支配株主を有する企業において、取締役会の過半数が独立社外取締役であることを求める方針です。なおISSは15年以上前から、親会社や支配株主を有する企業にはISSの独立性基準を満たす独立社外取締役を2名以上置くことを求める基準を採用しており、2020年にも独立社外取締役を3分の1以上とするように厳格化されています。

上記に加え、以下の2点について補足説明されています。

- 2024年のポリシー改定で決定済みである、「独立性基準に在任期間の基準を導入」する改定について、2026年2月より適用されること
- 取締役の兼務数の基準について、日本では2026年からの導入は予定しないものの、引き続き日本における取締役の兼務数の状況を注視し、過度な兼務が見られる場合には基準の導入を検討すること

詳細につきましては、下記URLからご確認ください。

- 2026年版ISS議決権行使助言方針(ポリシー)改定に関するコメント募集

<https://www.issgovernance.com/file/policy/2025/Benchmark-Policy-Changes-For-Comment-2026-Japanese.pdf>

- ASIA-PACIFIC Proxy Voting Guidelines Benchmark Policy Changes for 2026 for Asia-Pacific Regional, Australia, China, Hong Kong, India, Japan, Korea, New Zealand, Singapore, and Taiwan
<https://www.issgovernance.com/file/policy/latest/updates/Asia-Pacific-Policy-Updates.pdf?v=1>



大和アセットマネジメント、議決権行使方針の改定等を公表

✓ 社外役員・社外役員候補者の独立性基準厳格化、取締役任期に関する基準新設

大和アセットマネジメントは10月24日、議決権行使方針を一部改定(2026年2月より適用)した旨発表しております。主な変更点は以下の3点です。

- ① 取締役の任期に関する基準
監査役会設置会社の取締役の任期1年を求める基準を新設。
- ② 社外役員の独立性要件の厳格化
「10%以上」を保有する大株主出身の社外役員を非独立とする基準を、「5%以上」に厳格化。
- ③ 補欠の社外役員候補の独立性要件の厳格化
補欠の社外役員候補者に求める独立性要件を、通常の社外役員に求める独立性要件と同様の基準で判断するように厳格化(従来は「金融商品取引所が定める独立役員の要件を満たしているか」のみ)。

また上記以外に、取締役会の多様性や政策保有株式等の観点における今後の検討課題、議決権の行使に関する対話で投資先企業にお伝えしたい点などについてもあわせて発表されている点にご留意ください。

詳細につきましては、下記URLからご確認ください。

- 「議決権の行使に関する方針(国内株式)」の見直しおよび検討課題について(大和アセットマネジメント、2025年10月24日)

https://www.daiwa-am.co.jp/company/stewardship/files/revguideline_202510.pdf



野村アセットマネジメント、 「日本企業に対する議決権行使基準」等の改定を公表

✓ 実効性の高いモニタリング・ボードへの移行を後押しすることが目的とされる

野村アセットマネジメントは2025年11月4日に、11月1日付での日本企業に対する議決権行使基準等の改定を発表しました。

改定の主な内容は以下の4点です。

- ① モニタリング・ボード要件
モニタリング・ボードの要件のうち、女性の取締役の人数に関する要件を「取締役人数の10%以上」から「同15%以上」へ引き上げ。
- ② 政策保有株式が特に多い場合における反対基準の閾値
(改定前)金融機関について政策保有株式が純資産の50%を上回る場合又は金融機関以外の会社について政策保有株式が投下資本の20%を上回る場合。
(改定後)取締役会がモニタリング・ボードの要件(政策保有株式に関する要件を除く)を全て満たす場合を除き、金融機関について政策保有株式が純資産の40%を上回る場合又は金融機関以外の会社について政策保有株式が投下資本の15%を上回る場合。
(なお閾値の基準はいずれの場合も、前年の有価証券報告書に開示された情報を基礎とする)
- ③ 指名(報酬)に関するガバナンスを整備していると判断する要件(2026年11月以降適用)
(改定前、2026年10月まで)「指名(報酬)に関するガバナンスを整備している場合」とは、法定又は任意の指名(報酬)委員会を設置し、その委員に2名以上の社外取締役を含み、かつ委員のうち社内取締役の人数が社外取締役の人数より少ない場合をいう。
(改定後、2026年11月以降)「指名(報酬)に関するガバナンスを整備している場合」とは、法定又は任意の指名(報酬)委員会を設置し、その委員のうち過半数を社外取締役が占める場合をいう。
- ④ 会社提案の議案への反対キャンペーンの取り扱い
会社提案の議案に反対するよう他の株主に呼びかけるキャンペーンが増加していることを考慮し、判断の考え方や情報開示のあり方を明記。

上記に加え、2024年改定において2025年11月以降の適用が公表されていた、女性取締役の人数の最低水準引き上げ(1名から10%への厳格化)について、予定通り実施する旨あわせて発表されている点にもご留意ください。

詳細につきましては、下記URLからご確認ください。

- 「日本企業に対する議決権行使基準」等の改定について(野村アセットマネジメント、2025年11月4日)
https://www.nomura-am.co.jp/special/esg/pdf/vote_policy20251101.pdf

✓ アクティビストの提出状況は、引き続き新規・増加が優勢

【11月 月間サマリー】

	新規 5%超	増加	増減なし	減少	5%未満に 減少	合計	参照No.
< 全 体 >	157	224	33	242	128	784	

▼ 提出件数の上位3社(外資系資産運用機関グループ)

Evo Fund	3	5		17		25	48-72
ブラックロック・グループ	8	7		4	1	20	405-424
FMR LLC	6	2	4	3	1	16	76-91

▼ 注目の機関投資家 <50音順>

AXIUM CAPITAL PTE. LTD.		5	1			6	11-16
fundnote	1	4		1	1	7	93-99
MI2		2				2	140-141
MIRI Capital Management LLC		1				1	143
NIPPON ACTIVE VALUE FUND PLC	1	4			1	6	147-152
Oasis Management Company Ltd.	1					1	159
アセット・バリュー・インベスターズ・リミテッド	1	7				8	228-235
ありあけキャピタル		1				1	252
ヴァレックス・パートナーズ		1				1	260
エフィッシモ キャピタル マネージメント	1	3				4	272-275
シティインデックスイレブンス	1	8		2	4	15	314-328
シルチェスター・インターナショナル・ インベスターズ・エルエルピー		2		5		7	335-341
シンフォニー・フィナンシャル・パートナーズ (シンガポール)ピーティーイー・リミテッド		2				2	342-343
ストラテジックキャピタル					1	1	348
タイヨウ・バシフィック・パートナーズ・エルピー			1		1	2	360-361
ダルトン インベストメンツ インク		4				4	362-365
光通信	2	16		5	1	24	524-547
南青山不動産				1	1	2	662-663

▼ 4機関以上から報告書が提出された企業

SUMCO	2	1		3		6	88,253,304,578,715,75 6(5機関)
イビデン	3	4		4		11	101,408,596,603,651, 704,705,706,707,741, 744(5機関)
エージェントIGホールディングス	1	2		2	1	6	312,640,641,642,643, 658(4機関)
スターシーズ	1	1		2	1	5	135,476,521,522,679 (4機関)
ブレインパッド	3	1		1	1	6	124,126,236,464,718, 760(4機関)

No.	提出者	グループ 区分(●)	証券 コード	会社名	報告義務 発生日	保有株券等 の数	株券等 保有割合	前回 株券等 保有割合	増減率
1	12 West Capital Management LP		5253	カバー	2025/11/12	2,247,800	3.42%	5.10%	-1.68%
2	31 VENTURESーグローバル・ブレインーグロー		402A	アクセルスペースホールディングス	2025/11/10	4,747,800	7.15%	8.19%	-1.04%
3	ス合同会社		402A	アクセルスペースホールディングス	2025/11/26	4,051,300	6.10%	7.15%	-1.05%
4		●	5998	アドバネクス	2025/11/17	1,871,500	45.06%	43.87%	1.19%
5	AAA	●	5998	アドバネクス	2025/11/20	1,921,800	46.27%	45.06%	1.21%
6		●	5998	アドバネクス	2025/12/01	1,967,400	47.37%	46.27%	1.10%
7	AAGS Investment, Inc.		6932	遠藤照明	2025/11/20	2,210,400	13.01%	-	-
8	Ado Plus		2134	北浜キャピタルパートナーズ	2025/11/20	110,762,100	20.22%	18.94%	1.28%
9			2134	北浜キャピタルパートナーズ	2025/11/26	109,462,100	19.99%	20.22%	-0.23%
10	AIフュージョンキャピタルグループ		9254	ラバフルマーケティンググループ	2025/11/12	734,900	40.67%	25.91%	14.76%
11			6794	フォスター電機	2025/11/07	3,455,200	13.82%	12.55%	1.27%
12			6772	東京コスモス電機	2025/11/11	428,000	31.35%	31.35%	0.00%
13			6794	フォスター電機	2025/11/11	3,560,400	14.24%	13.82%	0.42%
14	AXIUM CAPITAL PTE. LTD.		4972	綜研化学	2025/11/14	1,398,700	8.43%	6.72%	1.71%
15			6794	フォスター電機	2025/11/18	3,832,900	15.33%	14.24%	1.09%
16			6794	フォスター電機	2025/11/21	3,979,000	15.92%	15.33%	0.59%
17	BCPE Pangea Cayman, L. P.	●	285A	キオクシアホールディングス	2025/11/26	239,639,000	44.33%	51.64%	-7.31%
18			5816	オーナンバ	2025/11/05	946,800	7.54%	6.48%	1.06%
19	Be Brave		6262	PEGASUS	2025/11/05	1,573,700	6.34%	-	-
20			6262	PEGASUS	2025/11/06	2,057,800	8.29%	6.34%	1.95%
21			1921	巴コーポレーション	2025/11/11	2,092,100	5.13%	-	-
22			2108	日本甜菜製糖	2025/11/17	769,800	5.02%	-	-
23			6232	ACSL	2025/11/12	1,106,600	5.82%	7.00%	-1.18%
24			7615	京都きもの友禪ホールディングス	2025/11/12	10,099,700	34.83%	36.10%	-1.27%
25			7615	京都きもの友禪ホールディングス	2025/11/13	9,599,700	33.49%	34.83%	-1.34%
26			3624	アクセルマーク	2025/11/19	14,628,000	42.87%	-	-
27	CANTOR FITZGERALD EUROPE		4563	アンジェス	2025/11/25	96,466,100	19.99%	-	-
28			4572	カルナバイオサイエンス	2025/11/27	3,383,772	15.02%	9.68%	5.34%
29			7615	京都きもの友禪ホールディングス	2025/12/01	9,199,700	32.10%	33.49%	-1.39%
30			3624	アクセルマーク	2025/12/02	14,248,000	41.76%	42.87%	-1.11%
31			3358	ワイエスフード	2025/12/04	3,594,800	9.35%	10.86%	-1.51%
32	CARPE DIEM		7813	ブラッツ	2025/11/05	187,100	5.02%	-	-
33	DAIKEN	●	3157	ジオリーブグループ	2025/09/26	836,126	6.07%	6.07%	0.00%
34			7897	ホクシン	2025/09/26	4,227,500	14.90%	14.90%	0.00%
35			198A	PostPrime	2025/11/12	5,654,400	55.15%	56.46%	-1.31%
36			198A	PostPrime	2025/11/14	5,495,800	53.61%	55.15%	-1.54%
37			198A	PostPrime	2025/11/19	5,385,800	52.53%	53.61%	-1.08%
38	Dan Takahashi LLC		198A	PostPrime	2025/11/25	5,277,400	51.48%	52.53%	-1.05%
39			198A	PostPrime	2025/11/28	5,142,300	50.16%	51.48%	-1.32%
40			198A	PostPrime	2025/12/01	4,948,800	48.27%	50.16%	-1.89%
41			198A	PostPrime	2025/12/02	4,807,800	46.90%	48.27%	-1.37%
42			198A	PostPrime	2025/12/03	4,174,200	40.72%	46.90%	-6.18%
43	DMG森精機		7409	AeroEdge	2025/03/27	400,000	10.41%	10.80%	-0.39%
44	DOE5パーセント	●	4112	保土谷化学工業	2025/11/12	884,600	5.26%	-	-
45		●	4112	保土谷化学工業	2025/11/28	1,101,200	6.54%	5.26%	1.28%
46	ENEOSホールディングス		8131	ミツウロコグループホールディングス	2025/11/10	2,314,040	4.06%	5.10%	-1.04%
47	EPARK		3974	SCAT	2025/11/13	330,300	6.30%	5.26%	1.04%
48		●	4582	シンバイオ製薬	2025/11/10	46,042,000	32.27%	32.80%	-0.53%
49		●	8518	日本アジア投資	2025/11/10	10,354,600	23.92%	-	-
50		●	4591	リボミック	2025/11/11	26,320,000	26.19%	26.86%	-0.67%
51		●	4833	Def consulting	2025/11/11	11,981,600	14.72%	15.57%	-0.85%
52		●	4883	モダリス	2025/11/11	16,655,000	15.09%	16.02%	-0.93%
53		●	3667	enish	2025/11/12	14,851,800	24.17%	24.91%	-0.74%
54		●	4883	モダリス	2025/11/12	16,100,000	14.79%	15.09%	-0.30%
55		●	6659	メディアリンクス	2025/11/12	7,599,900	8.89%	9.73%	-0.84%
56		●	2586	フルッタフルッタ	2025/11/14	23,413,600	16.25%	13.82%	2.43%
57		●	2586	フルッタフルッタ	2025/11/17	23,413,600	16.60%	16.25%	0.35%
58		●	3840	バス	2025/11/17	17,686,900	16.06%	15.31%	0.75%
59		●	2586	フルッタフルッタ	2025/11/18	21,183,600	15.02%	16.60%	-1.58%
60	Evo Fund	●	9878	セキド	2025/11/18	207,000	7.02%	-	-
61		●	3667	enish	2025/11/19	14,335,700	23.33%	24.17%	-0.84%
62		●	9878	セキド	2025/11/19	259,000	8.78%	7.02%	1.76%
63		●	2586	フルッタフルッタ	2025/11/20	19,913,600	14.16%	15.02%	-0.86%
64		●	3667	enish	2025/11/20	14,096,700	23.17%	23.33%	-0.16%
65		●	3672	オルトプラス	2025/11/20	6,730,000	9.99%	-	-
66		●	4884	クリングルファーマ	2025/11/26	1,593,300	16.21%	17.23%	-1.02%
67		●	6699	ダイヤモンドエレクトリックホールディングス	2025/11/26	2,274,900	17.25%	16.02%	1.23%
68		●	4833	Def consulting	2025/11/27	11,161,600	13.88%	14.72%	-0.84%
69		●	3667	enish	2025/11/28	13,428,100	22.19%	23.17%	-0.98%
70		●	4582	シンバイオ製薬	2025/11/28	44,922,000	31.67%	32.27%	-0.60%
71		●	4591	リボミック	2025/11/28	25,745,000	25.84%	26.19%	-0.35%
72		●	4883	モダリス	2025/11/28	15,020,000	13.86%	14.79%	-0.93%
73	FD		350A	デジタルグリッド	2025/11/21	2,000,580	5.16%	5.16%	0.00%
74	FRST PLUS FINANCIAL HOLDINGS P		3905	データセクション	2025/11/06	47,718,000	70.60%	70.60%	0.00%
75	TE. LTD.		3905	データセクション	2025/11/17	47,718,000	70.60%	70.60%	0.00%
76			2292	エスフーズ	2025/11/14	2,172,901	6.73%	7.83%	-1.10%
77			2935	ピッケルスホールディングス	2025/11/14	1,027,441	7.99%	9.04%	-1.05%
78			3134	Hamee	2025/11/14	1,043,005	6.39%	6.39%	0.00%
79			3733	ソフトウェア・サービス	2025/11/14	512,200	9.33%	9.33%	0.00%
80			4970	東洋合成工業	2025/11/14	412,218	5.06%	-	-
81			6277	ホソカワミクロン	2025/11/14	787,558	5.01%	-	-
82			6532	ペイカレント	2025/11/14	13,178,741	8.48%	7.43%	1.05%
83	FMR LLC		9279	ギフトホールディングス	2025/11/14	1,494,714	7.47%	7.47%	0.00%
84			9824	泉州電業	2025/11/14	1,799,900	10.00%	10.00%	0.00%
85			215A	タイミー	2025/11/14	5,895,824	5.88%	6.92%	-1.04%
86			441A	NE	2025/11/14	1,043,005	6.32%	-	-
87			3107	ダイワボウホールディングス	2025/11/28	4,730,368	5.35%	-	-
88		●	3436	SUMCO	2025/11/28	18,174,484	5.19%	-	-
89			3679	じげん	2025/11/28	6,245,713	5.68%	-	-
90		●	5631	日本製鋼所	2025/11/28	2,909,343	3.91%	5.16%	-1.25%
91			7447	ナガイレーベン	2025/11/28	2,858,479	9.30%	7.96%	1.34%

No.	提出者	グループ 区分(●)	証券 コード	会社名	報告義務 発生日	保有株券等 の数	株券等 保有割合	前回 株券等 保有割合	増減率
92	FUJIMAKIアセットデザイン		457A	ルリアン	2025/11/21	131,800	61.47%	-	
93	fundnote		1814	大末建設	2025/11/06	1,031,400	9.72%	13.86%	-4.14%
94			1814	大末建設	2025/11/14	365,200	3.44%	9.72%	-6.28%
95			3443	川田テクノロジーズ	2025/11/14	1,217,400	6.97%	5.94%	1.03%
96			6928	エノモト	2025/11/14	525,600	7.66%	-	
97			6958	日本シイエムケイ	2025/11/14	5,468,700	7.68%	6.66%	1.02%
98			6928	エノモト	2025/11/28	681,700	9.93%	7.66%	2.27%
99			6958	日本シイエムケイ	2025/11/28	6,692,800	9.39%	7.67%	1.72%
100	GCQ FUNDS MANAGEMENT PTY Ltd		3994	マネーフォワード	2025/11/20	3,431,671	6.18%	5.14%	1.04%
101	GICプライベート・リミテッド		4062	イビデン	2025/11/28	7,137,300	5.07%	-	
102	GLOBAL MANAGEMENT PARTNERS LIMITED	●	5990	スーパーツール	2025/11/04	422,500	17.86%	16.82%	1.04%
103	GMOクリック証券		4120	スガイ化学工業	2025/11/14	59,600	4.34%		
104	Goodhart Partners LLP		6918	アパールデータ	2025/11/27	746,300	10.48%	11.63%	-1.15%
105			6918	アパールデータ	2025/11/28	744,200	11.69%	10.48%	1.21%
106			3916	デジタル・インフォメーション・テクノロジー	2025/11/14	1,090,375	7.03%	8.05%	-1.02%
107	GW&K INVESTMENT MANAGEMENT, LLC		3676	デジタルハーツホールディングス	2025/11/28	810,394	3.39%	5.80%	-2.41%
108	HNホールディングス		9928	ミロク情報サービス	2025/11/21	6,500,000	20.12%	-	
109	Iceインテグラル1	●	429A	テクセンドフォトマスク	2025/11/13	3,636,319	3.56%	9.51%	-5.95%
110	integrated Asset Management (Asia) Limited		2338	クオントムソリューションズ	2025/10/14	7,000,000	13.17%	-	
111	Invesco Capital Management LLC		3696	セレス	2025/11/14	825,796	6.82%	7.43%	-0.61%
112	JPモルガン・アセット・マネジメント	●	7014	名村造船所	2025/11/10	6,896,207	9.93%	10.74%	-0.81%
113		●	7014	名村造船所	2025/11/12	7,794,677	11.22%	9.93%	1.29%
114		●	4452	花王	2025/11/14	20,280,069	4.35%	5.06%	-0.71%
115		●	6269	三井海洋開発	2025/11/14	4,711,479	6.89%	5.54%	1.35%
116		●	7013	IHI	2025/11/14	52,351,751	4.84%	5.71%	-0.87%
117		●	8697	日本取引所グループ	2025/11/14	87,047,118	8.44%	9.59%	-1.15%
118		●	7014	名村造船所	2025/11/17	7,999,544	11.51%	11.22%	0.29%
119		●	7014	名村造船所	2025/11/27	7,091,841	10.21%	11.51%	-1.30%
120		●	3349	コスモス薬品	2025/11/28	2,952,271	3.69%	5.18%	-1.49%
121		●	7013	IHI	2025/11/28	55,322,981	5.11%	-	
122		●	7014	名村造船所	2025/11/28	8,136,812	11.71%	10.21%	1.50%
123		●	8050	セイコーグループ	2025/11/28	2,075,920	5.01%	-	
124	JPモルガン証券	●	3655	ブレインパッド	2025/11/14	1,335,252	5.99%	-	
125			5476	日本高周波鋼業	2025/11/14	748,471	5.10%	-	
126		●	3655	ブレインパッド	2025/11/28	1,326,276	5.95%	5.99%	-0.04%
127		●	6472	NTN	2025/11/28	28,060,042	5.14%	-	
128		●	9067	丸運	2025/11/13	11,270,848	38.91%	38.12%	0.79%
129	KBI Global Investors Limited	●	6370	栗田工業	2025/11/28	6,430,543	5.53%	6.76%	-1.23%
130	KeePer 技研		4464	ソフト99コーポレーション	2025/11/13	0	0.00%	12.07%	-12.07%
131	Long Corridor Asset Management Limited		5721	エス・サイエンス	2025/11/07	8,815,800	5.04%	6.19%	-1.15%
132			3174	ハビネス・アンド・ディ	2025/11/14	657,000	20.59%	21.59%	-1.00%
133			3174	ハビネス・アンド・ディ	2025/11/19	600,000	18.80%	20.59%	-1.79%
134			5721	エス・サイエンス	2025/11/20	6,500,000	3.71%	5.04%	-1.33%
135			3083	スターシーズ	2025/11/26	300,000	4.12%	28.55%	-24.43%
136			3174	ハビネス・アンド・ディ	2025/11/28	550,000	17.23%	18.80%	-1.57%
137		●	6925	ウシオ電機	2025/11/04	8,568,200	9.26%	10.27%	-1.01%
138	MAS Buddy		1724	シンクレイヤ	2025/11/14	823,530	16.66%	21.66%	-5.00%
139	MG合同会社	●	7095	Macbee Planet	2025/11/27	5,292,849	36.12%	36.12%	0.00%
140	MI2	●	3526	芦森工業	2025/11/11	1,404,000	23.18%	22.07%	1.11%
141		●	3526	芦森工業	2025/11/19	1,465,000	24.19%	23.18%	1.01%
142			160A	アズバートナース	2025/12/01	342,000	9.55%	15.10%	-5.55%
143	MIRI Capital Management LLC		8624	いちよし証券	2025/11/11	3,213,300	8.47%	7.46%	1.01%
144	MM Investments	●	6445	ジャノメ	2025/11/17	1,872,600	10.34%	9.34%	1.00%
145	MNインターファッション		442A	クラシコ	2025/11/05	162,500	8.01%	-	
146	NAVER		5243	note	2025/12/01	1,429,500	7.91%	-	
147	NIPPON ACTIVE VALUE FUND PLC	●	3950	ザ・バック	2025/11/06	2,995,500	5.02%	-	
148		●	4549	栄研化学	2025/11/06	11,146,800	28.92%	27.83%	1.09%
149		●	4362	日本精化	2025/11/07	966,200	3.81%	5.01%	-1.20%
150		●	1976	明星工業	2025/11/11	6,274,200	11.38%	10.36%	1.02%
151		●	5943	ノーリツ	2025/11/13	3,911,000	8.05%	7.03%	1.02%
152		●	4549	栄研化学	2025/11/14	11,326,700	32.79%	28.92%	3.87%
153			9287	ジャパン・インフラファンド投資法人	2025/11/28	24,443	5.57%	-	
154	NSHD	●	8705	日産証券グループ	2025/11/14	27,034,000	49.13%	50.95%	-1.82%
155		●	8705	日産証券グループ	2025/11/17	26,464,000	48.09%	49.13%	-1.04%
156		●	8705	日産証券グループ	2025/11/20	24,277,200	44.12%	48.09%	-3.97%
157		●	8705	日産証券グループ	2025/11/27	24,203,600	43.99%	44.12%	-0.13%
158	NTT東日本		3694	オブティム	2025/07/01	3,200,000	5.80%	6.18%	-0.38%
159	Oasis Management Company Ltd.		6856	堀場製作所	2025/11/28	4,180,400	9.90%	-	
160	OFI-01		9600	アイネット	2025/11/17	12,907,969	83.41%	-	
161			9600	アイネット	2025/11/18	12,907,969	83.41%	83.41%	0.00%
162		●	6018	阪神内燃機工業	2025/11/11	215,300	6.63%	5.33%	1.30%
163	Old Peak Group Ltd.	●	3623	ピリングシステム	2025/11/21	398,500	6.07%	7.11%	-1.04%
164		●	6018	阪神内燃機工業	2025/11/26	249,300	7.67%	6.63%	1.04%
165	PLANA		6177	AppBank	2025/11/17	3,110,000	12.29%	10.96%	1.33%
166	Rangeley Capital, LLC		6249	ゲームカードホールディングス	2025/11/05	887,800	6.05%	5.02%	1.03%
167			8105	Bitcoin Japan	2025/11/10	15,324,575	25.69%	53.97%	-28.28%
168			8105	Bitcoin Japan	2025/11/18	13,955,975	23.40%	25.69%	-2.29%
169			8105	Bitcoin Japan	2025/11/19	11,946,675	20.03%	23.40%	-3.37%
170	RIZAPグループ		8105	Bitcoin Japan	2025/11/20	11,241,775	18.85%	20.03%	-1.18%
171			8105	Bitcoin Japan	2025/11/25	10,102,175	16.94%	18.85%	-1.91%
172			8105	Bitcoin Japan	2025/11/26	9,142,975	15.33%	16.94%	-1.61%
173			8105	Bitcoin Japan	2025/11/28	8,137,275	13.64%	15.33%	-1.69%
174			7092	Fast Fitness Japan	2025/11/27	1,443,000	7.69%	8.53%	-0.84%
175	RR-DD	●	7042	アクセスグループ・ホールディングス	2025/11/19	297,000	9.14%	8.14%	1.00%
176	SBCメディカルグループ	●	4937	Wagoo	2025/11/13	1,343,402	37.08%	37.22%	-0.14%
177	SBI Ventures Two	●	9215	CaSy	2025/11/28	96,000	5.07%	-	
178	SBIアセットマネジメント	●	3891	ニッポン高度紙工業	2025/11/28	364,385	3.41%	5.19%	-1.78%
179	SBIインキュベーション	●	247A	Aiロボティクス	2025/11/25	3,551,382	5.74%	-	

No.	提出者	グループ 区分(●)	証券 コード	会社名	報告義務 発生日	保有株券等 の数	株券等 保有割合	前回 株券等 保有割合	増減率	
180	SBIインベストメント	●	438A	インフキュリオン	2025/11/04	1,272,110	6.14%	10.98%	-4.84%	
181		●	9215	CaSy	2025/11/26	15,000	0.79%	5.77%	-4.98%	
182		●	3903	gumi	2025/11/10	26,542,287	44.07%	45.10%	-1.03%	
183		●	3418	バルニバービ	2025/11/14	329,100	3.00%	6.65%	-3.65%	
184			3903	gumi	2025/11/27	25,898,987	43.00%	44.07%	-1.07%	
185		●	2334	イオレ	2025/10/29	897,462	20.95%	21.01%	-0.06%	
186			2334	イオレ	2025/11/06	809,062	18.89%	20.95%	-2.06%	
187			1994	高橋カーテンウォール工業	2025/11/14	672,700	7.04%	5.73%	1.31%	
188			2334	イオレ	2025/11/14	8,164,720	19.06%	18.89%	0.17%	
189			3639	ボルテージ	2025/11/14	331,700	5.04%	-	-	
190			4813	ACCESS	2025/11/14	2,862,000	7.16%	5.51%	1.65%	
191			5136	tripla	2025/11/14	200,100	3.40%	5.07%	-1.67%	
192			●	6555	MS&Consulting	2025/11/14	232,528	5.06%	-	-
193				2334	イオレ	2025/11/19	7,694,920	17.97%	19.06%	-1.09%
194				2334	イオレ	2025/11/21	6,795,120	15.87%	17.97%	-2.10%
195				4576	デ・ウエスタン・セラピテクス研究所	2025/11/28	2,479,718	4.45%	5.49%	-1.04%
196	4598			Delta-Fly Pharma	2025/11/28	556,434	4.73%	6.27%	-1.54%	
197	4813			ACCESS	2025/11/28	2,149,400	5.38%	7.16%	-1.78%	
198	6786			RVH	2025/11/28	1,531,100	6.05%	-	-	
199	7078			INCLUSIVE	2025/11/28	504,500	5.02%	-	-	
200	7777			スリー・ディー・マトリックス	2025/11/28	7,161,700	5.96%	6.17%	-0.21%	
201	Shelter	7031		インバウンドテック	2025/11/14	270,000	10.83%	9.79%	1.04%	
202		4588	オンコリスバイオファーマ	2025/11/14	1,240,468	4.58%	9.08%	-4.50%		
203		●	4674	クレスコ	2025/11/14	1,680,952	4.00%	5.06%	-1.06%	
204		●	2301	学情	2025/11/28	493,520	3.17%	6.33%	-3.16%	
205		●	2871	ニチレイ	2025/11/28	13,203,266	5.14%	6.18%	-1.04%	
206		●	5957	日東精工	2025/11/28	2,596,900	6.49%	-	-	
207		●	7282	豊田合成	2025/11/28	8,359,581	6.55%	5.08%	1.47%	
208		●	4441	トピラシステムズ	2025/11/25	534,200	5.02%	-	-	
209	SOLTEC INVESTMENTS PTE. LTD.	4260	ハイブリッドテクノロジーズ	2025/11/26	3,952,993	34.39%	34.68%	-0.29%		
210	SON Financial合同会社	●	3765	ガンホー・オンライン・エンターテイメント	2025/11/28	12,006,500	17.36%	17.36%	0.00%	
211	SUMINOE	●	7375	リファインバースグループ	2024/12/02	246,500	7.36%	6.44%	0.92%	
212	157A		グリーンモンスター	2025/11/13	939,840	29.16%	-	-		
213	3845		アイフリークモバイル	2025/11/21	3,500,000	15.74%	-	-		
214	●		7817	パラマウントベッドホールディングス	2025/11/17	45,257,320	78.57%	-	-	
215			7817	パラマウントベッドホールディングス	2025/11/21	45,257,320	78.57%	-	-	
216	VINTAGE CAVE TOKYO	●	5337	ダントーホールディングス	2025/12/01	0	0.00%	10.02%	-10.02%	
217	VINTAGECAVECAPITAL		5337	ダントーホールディングス	2025/12/01	3,371,600	10.11%	-	-	
218	WILL FIELD CAPITAL PTE LTD	●	6997	日本ケミコン	2025/11/07	1,411,300	6.29%	5.01%	1.28%	
219		●	3034	クオール	2025/11/26	4,365,100	11.22%	10.21%	1.01%	
220	Wiz	●	9331	キャスター	2025/11/07	123,500	6.30%	5.14%	1.16%	
221	WMパートナーズ		157A	グリーンモンスター	2025/11/19	150,000	4.65%	9.40%	-4.75%	
222	アースエレメンツ・キャピタル		3905	データセクション	2025/11/06	4,568,000	17.13%	6.31%	10.82%	
223			3905	データセクション	2025/11/17	7,558,000	25.48%	17.13%	8.35%	
224	アーチザン・インベストメンツ・ジーピー・エルエルシー		●	3994	マネーフォワード	2025/11/28	2,928,100	5.27%	-	-
225	アイビー	3773		アドバンスト・メディア	2025/11/05	921,300	5.01%	-	-	
226	アイビーピー	●		4977	新田ゼラチン	2025/11/03	3,904,590	21.25%	21.25%	0.00%
227		●		5186	ニッタ	2025/11/03	1,925,500	6.57%	6.57%	0.00%
228	●	3963		シンクロ・フード	2025/11/04	5,976,600	20.52%	19.52%	1.00%	
229		3989		シェアリングテクノロジー	2025/11/04	4,326,600	17.71%	16.57%	1.14%	
230		8929		青山財産ネットワークス	2025/11/05	2,061,590	8.21%	7.19%	1.02%	
231		3529		アツギ	2025/11/12	4,373,900	25.25%	23.95%	1.30%	
232		4549		栄研化学	2025/11/26	2,690,751	7.79%	6.01%	1.78%	
233		3989		シェアリングテクノロジー	2025/11/27	4,645,700	19.02%	17.71%	1.31%	
234		3529		アツギ	2025/11/28	4,563,200	26.35%	25.25%	1.10%	
235		8011		三陽商会	2025/11/28	551,300	5.36%	-	-	
236		●		3655	ブレインパッド	2025/11/14	1,066,000	4.78%	7.70%	-2.92%
237		●		4384	ラクスル	2025/11/14	3,497,400	5.90%	6.98%	-1.08%
238	●	5582		グリッド	2025/11/14	238,900	5.02%	-	-	
239	●	6632		JVCケンウッド	2025/11/14	12,772,172	7.79%	6.27%	1.52%	
240	アセットマネジメントOne	299A		クラシル	2025/11/14	2,141,000	5.08%	-	-	
241		●		3466	ラサールロジポート投資法人	2025/11/28	90,290	5.03%	6.38%	-1.35%
242		●		5588	ファーストアカウンティング	2025/11/28	715,000	6.41%	7.54%	-1.13%
243		●	6030	アドベンチャー	2025/11/28	326,300	4.09%	5.54%	-1.45%	
244		●	6674	ジーエス・ユアサ コーポレーション	2025/11/28	6,132,913	6.11%	5.01%	1.10%	
245		●	7516	コーナン商事	2025/11/28	2,550,132	7.35%	7.27%	0.08%	
246	アベC	9211	エフ・コード	2025/11/28	494,600	3.99%	5.16%	-1.17%		
247		7063	Birdman	2025/10/21	1,150,000	4.63%	5.64%	-1.01%		
248		4888	ステラファーマ	2025/11/14	65,500	0.19%	5.74%	-5.55%		
249		●	5242	アイズ	2025/11/14	85,500	8.33%	9.76%	-1.43%	
250	5242		アイズ	2025/11/28	67,900	6.62%	8.33%	-1.71%		
251	ありあけキャピタル	5246	ELEMENTS	2025/11/28	1,246,000	4.60%	6.12%	-1.52%		
252		8771	イー・ギャランティ	2025/11/27	4,674,100	9.75%	9.44%	0.31%		
253	イーストスプリング・インベストメンツ(シンガポール)リミテッド	●	3436	SUMCO	2025/11/28	22,330,700	6.38%	5.22%	1.16%	
254	イエローハット		5870	ナルネットコミュニケーションズ	2025/11/14	923,700	17.32%	16.25%	1.07%	
255		5870	ナルネットコミュニケーションズ	2025/11/21	979,400	18.37%	17.32%	1.05%		
256	イオン	●	2653	イオン九州	2025/11/11	24,577,571	70.56%	74.49%	-3.93%	
257		3391	ツルハホールディングス	2025/12/01	187,904,610	41.38%	26.65%	14.73%		
258	イノベーション・エンジン	●	6551	ツナググループ・ホールディングス	2025/11/14	439,300	5.05%	-	-	
259	インテグラル	●	367A	ブリモグローバルホールディングス	2025/11/14	2,175,378	24.87%	-	-	
260	ヴァレックス・パートナーズ	●	3983	オロ	2024/11/28	1,194,000	7.49%	6.08%	1.41%	
261	ウイングトワ		9336	大栄環境	2025/11/25	61,449,800	61.52%	61.52%	0.00%	
262	ウエリントン・マネージメント・カンパニー・エルエルピー		●	8544	京葉銀行	2025/11/28	6,954,927	5.50%	-	-
263	ウエリントン・マネージメント・ホンコン・リミテッド		4971	メック	2025/11/28	632,346	3.23%	5.22%	-1.99%	
264	エアドリ		9204	スカイマーク	2025/11/13	3,027,000	5.02%	-	-	
265	エイ・ディー・ジー・シー	●	4174	アピリッツ	2025/04/11	1,571,200	37.50%	-	-	
266	エイシオン パートナーズ リミテッド(Acion Partners Limited)	●	6277	ホソカワミクロン	2025/11/14	793,800	5.05%	-	-	

No.	提出者	グループ 区分(●)	証券 コード	会社名	報告義務 発生日	保有株券等 の数	株券等 保有割合	前回 株券等 保有割合	増減率
267	エシロールルックスオティカ	●	7731	ニコン	2025/11/07	39,485,100	11.84%	10.59%	1.25%
268			7731	ニコン	2025/11/18	43,187,800	12.95%	11.84%	1.11%
269			6770	アルプスアルパイン	2025/11/05	27,509,500	13.22%	14.42%	-1.20%
270	エスグラントコーポレーション	●	6770	アルプスアルパイン	2025/11/11	25,036,800	12.03%	13.22%	-1.19%
271			6770	アルプスアルパイン	2025/11/18	22,453,400	10.79%	12.03%	-1.24%
272			7250	太平洋工業	2025/11/05	10,034,300	16.37%	15.31%	1.06%
273	ティーイー エルティーディー(Effissimo Capital Management Pte Ltd)	●	3401	帝人	2025/11/06	26,123,900	13.20%	12.12%	1.08%
274			9742	アイネス	2025/11/12	2,581,300	12.35%	11.29%	1.06%
275			4464	ソフ99コーポレーション	2025/11/13	7,804,417	35.04%	-	-
276	エラン	●	442A	クラシコ	2025/11/05	582,765	28.73%	-	-
277	オーク		7092	Fast Fitness Japan	2025/12/01	10,918,700	58.17%	58.20%	-0.03%
278			3778	さくらインターネット	2025/11/14	2,221,800	5.30%	-	-
279	オービス・インベストメント・マネジメント・リミテッド	●	9793	ダイセキ	2025/11/14	2,526,000	5.26%	-	-
280			3778	さくらインターネット	2025/11/28	2,706,400	6.46%	5.30%	1.16%
281			3416	ビクスタ	2025/12/01	139,800	6.09%	7.16%	-1.07%
282	カカオインベストメント	●	9468	KADOKAWA	2025/06/30	12,575,800	8.44%	8.87%	-0.43%
283	カナモリコーポレーション		7037	テノホールディングス	2025/11/25	378,800	8.06%	9.21%	-1.15%
284	ガバナス・パートナーズ		8518	日本アジア投資	2025/11/10	10,393,100	41.50%	36.77%	4.73%
285	カバロ企画	●	1841	サンユー建設	2025/11/12	1,201,328	30.03%	5.28%	24.75%
286			2751	テンボスホールディングス	2019/12/03	960,000	6.71%	6.71%	0.00%
287			2751	テンボスホールディングス	2025/04/01	960,000	6.71%	6.71%	0.00%
288	ギャピタル・マネジメント	●	9612	ラックランド	2025/04/01	670,400	6.45%	6.90%	-0.45%
289			4840	トライアイズ	2025/11/19	898,700	10.83%	9.81%	1.02%
290			2286	林兼産業	2025/11/21	449,500	5.04%	-	-
291	キャピタル・リサーチ・アンド・マネージメント・カンパニー	●	6525	KOKUSAI ELECTRIC	2025/11/06	24,480,920	10.28%	8.34%	1.94%
292			4180	Appier Group	2025/11/14	6,832,600	6.67%	7.99%	-1.32%
293			6988	日東電工	2025/11/14	60,758,476	8.95%	7.58%	1.37%
294	グーランドマン・サククス・インターナショナル	●	5805	SWCC	2025/11/18	3,352,358	10.87%	11.07%	-0.20%
295			7453	良品計画	2025/11/28	43,984,590	7.83%	6.00%	1.83%
296			7995	バルカー	2025/11/05	1,155,800	6.18%	5.10%	1.08%
297	クレディ アンドスリエル エ コメルシアル	●	7995	バルカー	2025/11/19	1,357,900	7.27%	6.18%	1.09%
298			6028	テクノプロ・ホールディングス	2025/11/26	7,695,100	7.36%	6.20%	1.16%
299			4381	ビーブラッツ	2025/11/10	2,083,200	45.66%	45.78%	-0.12%
300	グロースパートナーズ	●	8166	タカキュー	2025/11/12	45,811,400	62.42%	63.44%	-1.02%
301			402A	アクセルスペースホールディングス	2025/11/07	7,316,300	11.02%	12.04%	-1.02%
302			3415	TOKYO BASE	2025/11/28	1,868,298	4.30%	5.35%	-1.05%
303	ゴールドマン・サククス証券	●	9600	アイネット	2025/11/28	24,629	0.16%	6.24%	-6.08%
304			3436	SUMCO	2025/11/14	19,936,280	5.69%	-	-
305			6135	牧野プライス製作所	2025/11/14	1,277,868	5.13%	-	-
306	ゴールドマン・サククス証券	●	7817	パラマウントベッドホールディングス	2025/11/14	2,583,802	4.49%	6.37%	-1.88%
307			8595	ジャフコ グループ	2025/11/14	2,107,286	3.88%	5.07%	-1.19%
308			9722	藤田観光	2025/11/14	627,980	5.14%	-	-
309	コムテック	●	3103	ユニチカ	2025/11/28	2,913,142	5.04%	-	-
310			6941	山一電機	2025/11/28	1,046,520	4.79%	6.29%	-1.50%
311			3908	コラボス	2025/11/25	192,600	3.87%	7.75%	-3.88%
312	ザ・ファーストドア	●	377A	エージェントHGホールディングス	2025/11/14	647,000	27.44%	23.27%	4.17%
313			4464	ソフ99コーポレーション	2025/11/14	3,246,528	14.57%	14.57%	0.00%
314			7940	ウェーブブロックホールディングス	2025/11/05	1,660,400	14.93%	-	-
315	サントレード	●	8141	新光商事	2025/11/05	3,410,600	11.00%	9.87%	1.13%
316			7940	ウェーブブロックホールディングス	2025/11/06	2,065,300	18.57%	14.93%	3.64%
317			7940	ウェーブブロックホールディングス	2025/11/07	2,332,800	20.98%	18.57%	2.41%
318	シティインデックスイレブンス	●	8803	平和不動産	2025/11/07	7,293,500	9.38%	10.39%	-1.01%
319			7940	ウェーブブロックホールディングス	2025/11/10	2,472,900	22.24%	20.98%	1.26%
320			2432	ディー・エヌ・エー	2025/11/11	5,195,900	4.25%	6.31%	-2.06%
321	シティグループ・グローバル・マーケティング・リミテッド	●	7940	ウェーブブロックホールディングス	2025/11/11	2,675,800	24.06%	22.24%	1.82%
322			6875	メガチップス	2025/11/12	1,012,300	4.90%	6.38%	-1.48%
323			7278	エクセディ	2025/11/12	6,331,900	13.03%	14.09%	-1.06%
324	シティグループ・グローバル・マーケティング・リミテッド	●	7940	ウェーブブロックホールディングス	2025/11/12	2,990,400	26.89%	24.06%	2.83%
325			6923	スタンレー電気	2025/11/13	7,591,400	4.99%	6.05%	-1.06%
326			7940	ウェーブブロックホールディングス	2025/11/13	3,143,600	28.27%	26.89%	1.38%
327	シティグループ・グローバル・マーケティング・リミテッド	●	6145	NITT OKU	2025/11/17	796,600	4.40%	6.48%	-2.08%
328			4917	マンダム	2025/11/27	9,676,600	20.05%	20.03%	0.02%
329			2337	いちご	2025/11/14	22,500,500	5.05%	5.05%	0.00%
330	ジヤパンソファアルシム	●	2337	いちご	2025/11/28	22,528,200	5.05%	5.05%	0.00%
331			4539	日本ケミファ	2025/12/05	871,797	20.46%	27.49%	-7.03%
332			6855	日本電子材料	2025/11/14	344,300	2.72%	8.30%	-5.58%
333	シュローダー・インベストメント・マネジメント	●	6235	オフトラン	2025/11/28	2,305,700	5.20%	-	-
334			6638	ミマキエンジニアリング	2025/11/28	1,752,200	5.47%	-	-
335			1878	大東建託	2025/11/07	24,503,200	7.11%	6.10%	1.01%
336	シルチェスター・インターナショナル・インベスターズ・エルエルピー	●	4887	サワイグループホールディングス	2025/11/14	7,886,700	6.83%	5.72%	1.11%
337			5711	三菱マテリアル	2025/11/20	14,747,500	11.22%	12.30%	-1.08%
338			7731	ニコン	2025/11/21	27,006,900	8.10%	9.22%	-1.12%
339	シンフォニー・フィナンシャル・パートナーズ(シンガポール)ピーティーイー・リミテッド	●	5110	住友ゴム工業	2025/11/27	20,223,100	7.69%	8.82%	-1.13%
340			5844	京都フィナンシャルグループ	2025/11/27	19,297,500	6.40%	7.44%	-1.04%
341			6302	住友重機械工業	2025/11/27	13,855,000	11.27%	12.31%	-1.04%
342	シンプレクス・アセット・マネジメント	●	6151	日東工器	2025/11/21	2,348,400	12.26%	11.00%	1.26%
343			2492	インフォマート	2025/11/27	64,486,700	24.86%	23.80%	1.06%
344			401A	霞が関ホテルリート投資法人	2025/11/14	14,445	5.03%	-	-
345	スカパーJSA T	●	7105	三菱ロジスネクスト	2025/11/28	7,325,200	6.85%	5.57%	1.28%
346			464A	QPSホールディングス	2025/12/01	2,857,000	5.93%	-	-
347			4019	スタメン	2025/11/18	2,003,300	22.83%	23.88%	-1.05%
348	ストラテジックキャピタル	●	1882	東亜道路工業	2025/11/26	1,998,200	3.97%	5.02%	-1.05%
349			4933	l-ne	2025/11/14	831,700	4.68%	6.15%	-1.47%
350			7366	LITALICO	2025/11/28	1,910,400	5.35%	-	-
351	スブラウスグローブインベストメントマネジメントリミテッド	●	7821	前田工織	2025/11/28	4,130,100	6.07%	5.03%	1.04%
352			2782	セリア	2025/11/20	4,429,470	5.84%	6.99%	-1.15%
353			3107	ダイワボウホールディングス	2025/11/28	4,850,500	5.48%	5.37%	0.11%
354	センコーグループホールディングス	●	6080	M&Aキャピタルパートナーズ	2025/11/04	1,609,500	5.07%	-	-
355			9067	丸運	2025/11/13	11,270,848	38.91%	-	-

No.	提出者	グループ 区分(●)	証券 コード	会社名	報告義務 発生日	保有株券等 の数	株券等 保有割合	前回 株券等 保有割合	増減率
356	ソフトバンク		4418	JDSC	2025/11/07	1,600,000	9.90%	-	
357	ソフトバンクグループジャパン	●	9434	ソフトバンク	2025/11/28	19,148,580,700	39.96%	40.10%	-0.14%
358	ダイセキ		1712	ダイセキ環境ソリューション	2025/11/17	16,087,243	95.60%	54.01%	41.59%
359			1712	ダイセキ環境ソリューション	2025/11/28	16,810,574	99.90%	95.60%	4.30%
360	タイヨウ・パシフィック・パートナーズ・エルピー		7718	スター精密	2025/11/12	17,304,700	35.69%	35.69%	0.00%
361			6810	マクセル	2025/11/19	0	0.00%	13.11%	-13.11%
362			8715	アニコム ホールディングス	2025/11/07	5,526,200	7.37%	6.31%	1.06%
363	ダルトン インベストメンツ インク		8715	アニコム ホールディングス	2025/11/14	6,300,000	8.41%	7.37%	1.04%
364			9069	センコーグループホールディングス	2025/11/17	10,709,100	6.10%	5.01%	1.09%
365			8715	アニコム ホールディングス	2025/11/20	7,141,300	9.53%	8.41%	1.12%
366	ダンキン ブランズ インターナショナル ホールディングス リミテッド	●	2268	B-R サーティワン アイスクリーム	2025/11/06	7,085,000	73.46%	75.96%	-2.50%
367	チェンジホールディングス		6050	イー・ガーディアン	2025/11/17	6,174,624	51.74%	48.98%	2.76%
368		●	7729	東京精密	2025/11/14	2,160,300	5.11%	-	
369			8078	阪和興業	2025/11/14	1,730,300	4.09%	5.09%	-1.00%
370	ティー・ロウ・ブライス・ジャパン	●	3186	ネクステージ	2025/11/19	13,302,900	16.45%	16.77%	-0.32%
371		●	3186	ネクステージ	2025/11/26	13,301,700	16.45%	16.45%	0.00%
372			5253	カバー	2025/11/28	3,855,100	5.87%	-	
373	ティーエム興産		1377	サカタのタネ	2025/11/06	7,607,996	16.39%	16.39%	0.00%
374			1377	サカタのタネ	2025/12/01	6,607,996	14.55%	16.39%	-1.84%
375	ティーケーピー		2196	エスクリ	2025/11/14	12,620,852	53.12%	19.24%	33.88%
376	ディメンショナル	●	6574	コンヴァノ	2025/11/14	59,099,600	11.61%	13.31%	-1.70%
377			3672	オルトプラス	2025/11/11	45,639,200	54.75%	54.75%	0.00%
378	トラストアップ		3672	オルトプラス	2025/11/20	45,639,200	54.75%	54.75%	0.00%
379			3672	オルトプラス	2025/11/21	37,639,200	49.95%	54.75%	-4.80%
380	ナラサキ産業		6597	HPCシステムズ	2025/09/01	279,000	6.39%	6.82%	-0.43%
381	ニッビ		7938	リーガルコーポレーション	2025/11/21	465,722	14.33%	14.69%	-0.36%
382		●	7818	トランザクション	2025/11/14	4,557,000	7.92%	6.71%	1.21%
383	ニューバーガー・バーマン	●	8360	山梨中央銀行	2025/11/28	2,748,100	8.38%	7.33%	1.05%
384			368A	北里コーポレーション	2025/11/28	2,033,800	5.08%	-	
385	ネクスタ	●	3224	ゼネラル・オイスター	2025/10/27	3,545,655	56.96%	46.79%	10.17%
386	ノアグループホールディングス		2721	ジェイホールディングス	2025/11/04	460,900	5.22%	-	
387	ノース・ピーク・キャピタル・マネジメント・エルエルシー		4480	メドレー	2025/11/17	1,645,225	5.03%	-	
388	シー		4480	メドレー	2025/11/21	2,072,614	6.33%	5.03%	1.30%
389	バウム・インベストメント・マネジメント・ピーティー・イー・リミテッド		9237	笑美面	2025/11/28	222,300	5.48%	-	
390	ハイツ・キャピタル・マネジメント・インク		6232	ACSL	2025/11/17	1,346,744	7.37%	8.90%	-1.53%
391	バナソニックホールディングス		6523	PHCホールディングス	2025/11/17	7,766,836	6.13%	7.74%	-1.61%
392	ハリス・アソシエイツ・エル・ピー		8919	カチタス	2025/11/28	3,030,800	3.85%	5.12%	-1.27%
393	ハンマックス・インベストメント・リミテッド		8202	ラオックスホールディングス	2025/11/20	0	0.00%	24.34%	-24.34%
394	ヒューリック		290A	Synspective	2025/12/01	16,012,800	12.18%	9.95%	2.23%
395	ビルグリム・パートナーズ・アジア・ピーティーイー・エルティーディー		6039	日本動物高度医療センター	2025/11/14	338,300	11.75%	13.34%	-1.59%
396			6039	日本動物高度医療センター	2025/11/21	295,500	10.27%	11.75%	-1.48%
397			5946	長府製作所	2025/11/12	3,477,700	10.16%	11.17%	-1.01%
398	ファースト・イーグル・インベストメント・マネジメント・エルエルシー		6806	ヒロセ電機	2025/11/28	3,036,955	8.51%	7.01%	1.50%
399			7447	ナガイレーベン	2025/11/28	2,096,534	6.82%	5.24%	1.58%
400			7476	アズワン	2025/11/28	3,877,920	5.15%	-	
401	フェニックス	●	2170	リンクアンドモチベーション	2025/11/14	39,900,000	35.97%	37.85%	-1.88%
402	フェローテック		6989	北陸電気工業	2025/11/10	825,300	9.77%	8.69%	1.08%
403	フォーカスキャピタル	●	4444	インフォネット	2025/11/28	881,750	43.07%	43.22%	-0.15%
404	フラクタル・ビジネス	●	3184	IODAホールディングス	2025/11/26	178,000	8.48%	7.43%	1.05%
405		●	1719	安藤・間	2025/11/14	9,460,800	5.23%	-	
406		●	3249	産業ファンド投資法人	2025/11/14	139,469	5.50%	6.51%	-1.01%
407		●	3309	積水ハウス・リート投資法人	2025/11/14	326,043	7.58%	7.62%	-0.04%
408		●	4062	イビデン	2025/11/14	7,097,061	5.04%	-	
409		●	6754	アンリツ	2025/11/14	6,825,820	5.02%	-	
410		●	7532	バン・パシフィック・インターナショナルホールディングス	2025/11/14	159,980,320	5.04%	-	
411		●	9020	東日本旅客鉄道	2025/11/14	81,857,649	7.22%	6.15%	1.07%
412		●	2269	明治ホールディングス	2025/11/28	12,623,748	4.47%	6.05%	-1.58%
413		●	3391	ツルハホールディングス	2025/11/28	13,766,185	5.54%	-	
414	ブラックロック・ジャパン	●	3402	東レ	2025/11/28	109,790,520	7.30%	6.24%	1.06%
415		●	5803	フジクラ	2025/11/28	19,644,872	6.64%	5.47%	1.17%
416		●	6361	荏原製作所	2025/11/28	33,798,635	7.31%	5.60%	1.71%
417		●	6845	アズビル	2025/11/28	28,633,444	5.29%	-	
418		●	6869	シスメックス	2025/11/28	47,644,079	7.57%	6.45%	1.12%
419		●	6965	浜松ホトニクス	2025/11/28	16,269,138	5.10%	-	
420		●	7752	リコー	2025/11/28	28,855,856	5.06%	-	
421		●	7936	アシックス	2025/11/28	53,097,772	7.23%	6.11%	1.12%
422		●	8136	サンリオ	2025/11/28	13,834,500	5.42%	5.05%	0.37%
423		●	8804	東京建物	2025/11/28	13,355,582	6.42%	7.28%	-0.86%
424		●	9104	商船三井	2025/11/28	25,923,702	7.14%	7.36%	-0.22%
425	プリモ・インテグラル1	●	367A	プリモグローバルホールディングス	2025/11/14	0	0.00%	24.87%	-24.87%
426	ブルータス・コンサルティング		4265	Institution for a Global Society	2025/12/01	454,081	9.14%	-	
427	ブルーブルームキャピタル	●	2325	NJS	2025/11/12	502,500	5.00%	-	
428			2484	出前館	2025/11/14	4,305,200	3.83%	5.05%	-1.22%
429	ベイリー・ギフォード・アンド・カンパニー	●	6525	KOKUSAI ELECTRIC	2025/11/14	6,046,900	2.54%	5.39%	-2.85%
430			6145	NITTOKU	2025/11/28	706,500	3.90%	5.10%	-1.20%
431	ポートフォリア		6262	PEGASUS	2025/11/14	752,900	3.03%	5.59%	-2.56%
432			6177	AppBank	2025/11/17	8,147,100	26.66%	-	
433	マイルストーン・キャピタル・マネジメント		3815	メディア工房	2025/11/25	2,036,760	15.46%	16.48%	-1.02%
434			189A	D&Mカンパニー	2025/11/28	500,000	17.95%	-	
435			4438	Welby	2025/12/01	2,060,000	19.93%	-	
436	マサチューセッツ・ファイナンシャル・サービス・カンパニー	●	7649	スギホールディングス	2025/11/14	11,918,570	6.27%	5.43%	0.84%
437			4598	Delta-Fly Pharma	2025/11/06	1,214,900	9.60%	10.82%	-1.22%
438			1420	サンヨーホームズ	2025/11/10	2,875,200	18.44%	19.15%	-0.71%
439	マッコーリー バンク リミテッド		3656	KLab	2025/11/10	2,330,000	3.69%	5.06%	-1.37%
440			4598	Delta-Fly Pharma	2025/11/10	723,900	5.72%	9.60%	-3.88%
441			4597	ソレイジ・ファーマ	2025/11/24	20,148,100	7.38%	8.49%	-1.11%
442	マネーフォワードコンサルティング		5596	アウトルックコンサルティング	2025/12/01	2,197,499	61.39%	61.41%	-0.02%

No.	提出者	グループ 区分(●)	証券 コード	会社名	報告義務 発生日	保有株券等 の数	株券等 保有割合	前回 株券等 保有割合	増減率
443	みずほ銀行	●	3110	日東紡績	2025/11/14	3,095,841	8.21%	6.75%	1.46%
444		●	4189	KHネオケム	2025/11/14	1,600,900	4.31%	5.15%	-0.84%
445		●	4617	中国塗料	2025/11/14	2,919,400	5.31%	-	-
446		●	6376	日機装	2025/11/14	3,423,700	4.95%	6.23%	-1.28%
447		●	8086	ニプロ	2025/11/14	11,881,676	6.65%	-	-
448		●	9837	モリト	2025/11/14	1,261,100	4.20%	5.33%	-1.13%
449		●	8594	中道リース	2025/11/26	1,347,380	15.52%	13.05%	2.47%
450		●	1893	五洋建設	2025/11/27	29,557,707	10.33%	10.87%	-0.54%
451		●	1377	サカタのタネ	2025/11/28	2,827,578	6.23%	6.21%	0.02%
452		●	4061	デンカ	2025/11/28	6,438,435	7.27%	6.20%	1.07%
453		●	6996	ニチコン	2025/11/28	5,480,816	7.83%	6.82%	1.01%
454		●	7932	ニッピ	2025/11/28	157,300	5.44%	6.48%	-1.04%
455		●	7938	リーガルコーポレーション	2025/11/28	164,800	5.07%	-	-
456		●	3498	霞ヶ関キャピタル	2025/11/12	2,713,254	10.85%	12.77%	-1.92%
457		●	3249	産業ファンド投資法人	2025/11/14	135,834	5.36%	-	-
458		●	3498	霞ヶ関キャピタル	2025/11/14	2,680,592	10.72%	10.85%	-0.13%
459		●	4745	東京個別指導学院	2025/11/14	3,104,000	5.72%	5.73%	-0.01%
460		●	6337	テセック	2025/11/14	336,900	6.04%	-	-
461		●	9090	AZ-COM丸和ホールディングス	2025/11/14	10,373,459	6.97%	6.93%	0.04%
462		●	9247	TREホールディングス	2025/11/14	2,664,635	5.06%	-	-
463	みずほ証券	●	2972	サンケイリアルエステート投資法人	2025/11/28	23,753	5.09%	-	-
464		●	3655	ブレインパッド	2025/11/28	1,141,600	5.12%	-	-
465		●	4324	電通グループ	2025/11/28	9,280,929	3.49%	5.42%	-1.93%
466		●	4745	東京個別指導学院	2025/11/28	2,466,100	4.54%	5.72%	-1.18%
467		●	5202	日本板硝子	2025/11/28	6,747,400	6.78%	8.10%	-1.32%
468		●	6622	ダイヘン	2025/11/28	1,299,700	5.16%	-	-
469		●	7004	カナデピア	2025/11/28	10,821,837	6.36%	5.10%	1.26%
470		●	8976	大和証券オフィス投資法人	2025/11/28	47,277	5.06%	-	-
471		●	9319	中央倉庫	2025/11/14	951,900	4.99%	5.72%	-0.73%
472		●	6039	日本動物高度医療センター	2025/11/28	193,000	6.71%	5.43%	1.28%
473	みずほ信託銀行		6191	エアドリ	2025/12/01	1,963,000	8.75%	8.76%	-0.01%
474			9067	丸連	2025/11/21	1,143,200	3.95%	6.05%	-2.10%
475	みらい再生支援機構合同会社		3647	ジー スリーホールディングス	2025/11/14	6,000,000	23.65%	-	-
476			3083	スターシーズ	2025/11/27	955,400	12.28%	18.25%	-5.97%
477	モーニングスター・インク		4765	SBIグローバルアセットマネジメント	2025/11/17	6,859,200	6.67%	7.67%	-1.00%
478	モバイル・インターネットキャピタル		340A	ジグザグ	2025/11/04	363,100	5.03%	6.38%	-1.35%
479	モルガン・スタンレー・アンド・カンパニー・インター ナショナル・ビーエルシー	●	2585	ライフドリンク カンパニー	2025/11/28	2,380,427	4.55%	5.71%	-1.16%
480		●	6590	芝浦メカロニクス	2025/11/28	712,646	5.10%	6.06%	-0.96%
481		●	8136	サンリオ	2025/11/28	14,297,724	5.60%	-	-
482	モルガン・スタンレーMUFG証券	●	2585	ライフドリンク カンパニー	2025/11/14	2,986,455	5.71%	-	-
483		●	3034	クオールホールディングス	2025/11/14	2,835,215	7.29%	7.19%	0.10%
484		●	6590	芝浦メカロニクス	2025/11/14	846,360	6.06%	7.28%	-1.22%
485		●	9552	M&A総研ホールディングス	2025/11/14	2,930,740	5.42%	5.60%	-0.18%
486		●	338A	Zenmu Tech	2025/11/14	83,667	6.15%	7.94%	-1.79%
487		●	9552	M&A総研ホールディングス	2025/11/28	2,406,602	4.45%	5.42%	-0.97%
488		●	262A	インターメスティック	2025/11/28	1,450,690	4.74%	5.36%	-0.62%
489		●	338A	Zenmu Tech	2025/11/28	46,551	3.42%	6.15%	-2.73%
490		●	5381	Mipox	2025/11/14	752,000	5.20%	5.04%	0.16%
491		●	6135	牧野プライス製作所	2025/11/14	1,151,286	4.62%	6.04%	-1.42%
492	ユービーエス・エイ・ジー(銀行)	●	5352	黒崎播磨	2025/11/28	1,901,086	5.21%	-	-
493		●	5381	Mipox	2025/11/28	713,400	4.94%	5.20%	-0.26%
494		●	6406	フジテック	2025/11/28	2,902,401	3.68%	6.89%	-3.21%
495	ライラック	●	7561	ハークスレイ	2025/11/12	8,693,754	45.64%	45.64%	0.00%
496	ラテールホールディングス		7088	フォーラムエンジニアリング	2025/11/10	19,735,800	36.95%	36.95%	0.00%
497	ランニング	●	3845	アイフリークモバイル	2025/10/09	7,081,200	33.18%	29.05%	4.13%
498	リーガルコーポレーション		7932	ニッピ	2025/11/18	386,545	13.38%	14.38%	-1.00%
499	りそなアセットマネジメント		2884	ヨシムラ・フード・ホールディングス	2025/11/14	2,353,100	9.77%	8.49%	1.28%
500			4933	l-ne	2025/11/14	877,700	4.93%	6.64%	-1.71%
501			421A	ムービン・ストラテジック・キャリア	2025/11/28	548,500	6.50%	7.62%	-1.12%
502	ルネット	●	7455	バリスキホールディングス	2025/11/12	30,839,573	54.49%	51.74%	2.75%
503	レオス・キャピタルワークス		5254	Arent	2025/11/28	428,300	6.52%	7.77%	-1.25%
504	ワイズハブ・インターナショナル・コーポレーション・ リミテッド		8202	ラオックスホールディングス	2025/11/20	22,144,900	23.72%	-	-
505	ワイドフレンズ	●	7081	コーユーレンティア	2025/11/14	8,010,000	71.41%	72.99%	-1.58%
506	ワサッチ・アドバイザーズ・エルピー		2175	エス・エム・エス	2025/11/14	3,511,251	4.01%	5.08%	-1.07%
507	伊達アセットマネージメント合同会社	●	9776	札幌臨床検査センター	2025/11/07	1,380,920	32.75%	-	-
508	伊藤忠商事		8410	セブン銀行	2025/11/14	206,658,900	17.52%	16.50%	1.02%
509	伊予鉄グループ		9507	四国電力	2025/11/21	12,580,282	6.06%	5.03%	1.03%
510	井門コーポレーション	●	1841	サンユー建設	2025/11/12	476,300	11.91%	-	-
511	一般財団法人松永財団		4360	マナック・ケミカル・パートナーズ	2021/10/01	1,340,200	15.54%	-	-
512	一般社団法人ラテールネクスト		7088	フォーラムエンジニアリング	2025/11/10	3,785,800	7.09%	7.09%	0.00%
513	王子エフテックス	●	9929	平和紙業	2025/11/12	571,500	5.65%	7.61%	-1.96%
514	王子ホールディングス		9274	KPPグループホールディングス	2025/12/01	10,926,310	16.25%	17.27%	-1.02%
515	海信日本オートモーティブエアコンシステムズ合 同会社		6444	サンデン	2025/11/28	81,627,000	73.08%	74.87%	-1.79%
516	楽天証券		3053	ベッパーフードサービス	2025/11/28	3,111,100	5.06%	-	-
517			9254	ラバブルマーケティンググループ	2025/11/28	71,000	3.93%	5.04%	-1.11%
518	宮崎銀行		8560	宮崎太陽銀行	2025/11/14	538,400	9.06%	-	-
519	興和		2207	meito	2025/10/22	1,560,999	9.03%	9.04%	-0.01%
520	古河電気工業		5741	UACJ	2025/12/02	12,746,000	6.88%	13.45%	-6.57%
521	光輝ENERGY		3083	スターシーズ	2025/11/27	400,000	5.08%	-	-
522			3083	スターシーズ	2025/12/01	652,000	8.02%	5.08%	2.94%
523	光大史		2990	アイダ設計	2025/11/17	10,280,300	27.24%	30.18%	-2.94%

No.	提出者	グループ 区分(●)	証券 コード	会社名	報告義務 発生日	保有株券等 の数	株券等 保有割合	前回 株券等 保有割合	増減率
524	光通信	●	7361	ヒューマンクリエイションホールディングス	2025/11/04	267,600	7.49%	6.39%	1.10%
525		●	3920	アイビーシー	2025/11/05	419,500	7.29%	6.18%	1.11%
526		●	9625	セレスポ	2025/11/05	367,800	6.45%	5.42%	1.03%
527		●	5241	日本オーエー研究所	2025/11/06	66,800	8.31%	7.29%	1.02%
528			3937	Ubicomホールディングス	2025/11/07	664,800	5.43%	-	
529			3150	グリムス	2025/11/10	1,468,200	6.17%	5.10%	1.07%
530		●	3986	ビーブレイクシステムズ	2025/11/10	125,000	8.13%	7.12%	1.01%
531		●	4429	リックソフト	2025/11/10	467,500	10.27%	9.27%	1.00%
532		●	3386	コスモ・バイオ	2025/11/11	980,700	16.22%	15.17%	1.05%
533		●	5368	日本インシュレーション	2025/11/11	446,800	5.13%	6.18%	-1.05%
534		●	6788	日本トリム	2025/11/11	1,090,600	12.60%	11.59%	1.01%
535		●	9691	両毛システムズ	2025/11/11	175,900	5.01%	-	
536		●	4826	CIJ	2025/11/12	6,582,520	10.16%	11.17%	-1.01%
537		●	4439	東名	2025/11/13	9,558,900	31.80%	30.79%	1.01%
538		●	6018	阪神内燃機工業	2025/11/13	254,600	7.84%	8.85%	-1.01%
539		●	8085	ナラサキ産業	2025/11/13	888,000	16.67%	15.66%	1.01%
540		●	1905	テノックス	2025/11/17	1,157,500	15.75%	14.74%	1.01%
541		●	6193	バーチャレクス・ホールディングス	2025/11/18	194,600	6.50%	7.59%	-1.09%
542		●	8715	アニコム ホールディングス	2025/11/18	11,032,400	14.72%	13.59%	1.13%
543			3937	Ubicomホールディングス	2025/11/20	789,300	6.44%	5.43%	1.01%
544		●	2588	プレミアムウォーターホールディングス	2025/11/21	21,398,920	69.56%	70.30%	-0.74%
545		●	3673	ブロードリーフ	2025/11/21	30,705,500	31.37%	30.34%	1.03%
546		●	3986	ビーブレイクシステムズ	2025/11/28	141,000	9.17%	8.13%	1.04%
547			6492	岡野バルブ製造	2025/11/28	89,300	4.98%	6.10%	-1.12%
548	公益財団法人ホース未来福祉財団	●	1841	サンニュー建設	2025/11/12	500,000	12.50%	10.00%	2.50%
549	公益財団法人山口記念科学振興財団		4539	日本ケミファ	2025/12/05	300,000	7.04%	-	
550	公益財団法人西村奨学財団	●	4917	マダム	2025/11/27	5,703,090	11.82%	11.82%	0.00%
551	公益財団法人大島育英会		1827	ナカノブー建設	2025/11/19	7,156,507	20.74%	19.59%	1.15%
552	阪急阪神不動産		8977	阪急阪神リート投資法人	2025/11/26	79,208	11.39%	10.16%	1.23%
553	三井住友DSアセットマネジメント	●	1332	ニッスイ	2025/11/14	15,793,910	5.06%	-	
554		●	2157	コシダカホールディングス	2025/11/14	7,254,117	8.66%	7.64%	1.02%
555		●	3176	三洋貿易	2025/11/14	1,556,584	5.37%	6.46%	-1.09%
556		●	3180	ビューティガレージ	2025/11/14	713,161	5.59%	5.13%	0.46%
557		●	4811	ドリーム・アーツ	2025/11/14	166,700	4.11%	5.54%	-1.43%
558		●	6407	CKD	2025/11/14	5,586,357	8.23%	7.18%	1.05%
559		●	7283	愛三工業	2025/11/14	3,015,530	4.76%	5.78%	-1.02%
560		●	7943	ニチハ	2025/11/14	1,906,100	5.11%	6.23%	-1.12%
561		●	8219	青山商事	2025/11/14	2,131,000	4.23%	5.27%	-1.04%
562		●	9302	三井倉庫ホールディングス	2025/11/14	2,954,350	3.94%	5.03%	-1.09%
563		●	6787	メイコー	2025/11/26	2,713,900	10.13%	8.91%	1.22%
564		●	2395	新日本科学	2025/11/28	2,302,400	5.53%	5.36%	0.17%
565		●	2820	やまみ	2025/11/28	361,600	5.19%	6.22%	-1.03%
566			3482	ロードスターキャピタル	2025/11/28	1,078,700	5.03%	-	
567		●	4401	ADEKA	2025/11/28	5,204,280	5.02%	-	
568		●	4971	メック	2025/11/28	1,130,396	5.78%	-	
569		●	4972	綜研化学	2025/11/28	795,300	4.79%	6.06%	-1.27%
570		●	5985	サンコール	2025/11/28	1,902,928	5.59%	-	
571		●	6227	Aバカテック	2025/11/28	407,000	6.48%	5.64%	0.84%
572		●	6407	CKD	2025/11/28	4,704,857	6.93%	8.23%	-1.30%
573	三井住友トラスト・アセットマネジメント		7047	ボート	2025/11/28	598,100	4.24%	5.47%	-1.23%
574		●	7760	IMV	2025/11/28	995,500	5.87%	5.19%	0.68%
575			9889	JBCCホールディングス	2025/11/28	4,534,400	6.38%	5.15%	1.23%
576		●	7915	NISSHA	2025/11/12	6,091,700	11.98%	10.59%	1.39%
577		●	3101	東洋紡	2025/11/14	4,135,200	4.64%	6.31%	-1.67%
578		●	3436	SUMCO	2025/11/14	21,919,900	6.26%	6.48%	-0.22%
579		●	3563	FOOD & LIFE COMPANIES	2025/11/14	5,825,100	5.02%	-	
580		●	3661	エムアップホールディングス	2025/11/14	2,582,700	7.08%	5.99%	1.09%
581		●	4385	メルカリ	2025/11/14	10,404,900	6.32%	7.69%	-1.37%
582		●	5201	AGC	2025/11/14	11,048,391	5.08%	-	
583		●	5726	大阪チタニウムテクノロジーズ	2025/11/14	3,619,400	9.84%	6.23%	3.61%
584		●	2130	メンバーズ	2025/11/28	873,400	6.51%	8.23%	-1.72%
585		●	5805	SWCC	2025/11/28	2,280,600	7.40%	7.81%	-0.41%
586		●	6071	IBJ	2025/11/28	1,891,900	4.50%	5.89%	-1.39%
587		●	7731	ニコン	2025/11/28	15,234,300	4.57%	5.22%	-0.65%
588		●	9075	福山通運	2025/11/28	894,500	2.19%	5.51%	-3.32%
589		●	3455	ヘルスケア&メディカル投資法人	2025/12/01	50,771	14.12%	15.13%	-1.01%
590	三井住友銀行	●	2216	カンロ	2025/11/14	3,224,700	7.02%	8.09%	-1.07%
591		●	6622	ダイヘン	2025/11/28	1,108,553	4.40%	5.04%	-0.64%
592		●	7990	グローバルイド	2025/11/28	1,179,320	5.17%	-	
593	三井住友信託銀行	●	6141	DMG森精機	2025/11/05	15,047,200	10.57%	10.60%	-0.03%
594		●	6674	ジーエス・ユアサ コーポレーション	2025/11/06	9,147,600	9.11%	10.13%	-1.02%
595		●	2266	六甲バター	2025/11/14	1,368,000	6.38%	6.48%	-0.10%
596		●	4062	イビデン	2025/11/14	13,333,202	9.46%	7.04%	2.42%
597		●	6302	住友重機械工業	2025/11/14	9,175,800	7.47%	6.33%	1.14%
598		●	6310	井関農機	2025/11/14	1,508,800	6.56%	6.69%	-0.13%
599		●	6728	アルバック	2025/11/14	3,313,940	6.71%	5.72%	0.99%
600		●	6923	スタンレー電気	2025/11/14	9,608,856	6.32%	5.18%	1.14%
601		●	9843	ニトリホールディングス	2025/11/14	36,075,280	6.30%	7.49%	-1.19%
602		●	3110	日東紡績	2025/11/28	1,693,500	4.49%	5.43%	-0.94%
603		●	4062	イビデン	2025/11/28	13,316,702	9.45%	9.46%	-0.01%
604		●	4088	エア・ウォーター	2025/11/28	17,688,000	7.70%	8.71%	-1.01%
605		●	5121	藤倉コンポジット	2025/11/28	1,075,600	5.36%	-	
606		●	5310	東洋炭素	2025/11/28	1,498,700	7.14%	5.05%	2.09%
607		●	6622	ダイヘン	2025/11/28	1,332,500	5.29%	6.75%	-1.46%
608		●	7261	マツダ	2025/11/28	37,502,952	5.94%	6.54%	-0.60%
609		●	9312	ケイヒン	2025/11/28	46,000	0.70%	5.28%	-4.58%
610		●	9950	ハチパン	2025/11/28	72,200	2.35%	6.27%	-3.92%
611	三田証券		3174	ハビネス・アンド・ディ	2025/11/11	0	0.00%	18.86%	-18.86%
612			3753	フライトソリューションズ	2025/11/14	2,301,100	15.67%	16.69%	-1.02%

No.	提出者	グループ 区分(●)	証券 コード	会社名	報告義務 発生日	保有株券等 の数	株券等 保有割合	前回 株券等 保有割合	増減率
613	三菱UFJフィナンシャル・グループ	●	1518	三井松島ホールディングス	2025/11/10	2,056,700	3.15%	5.17%	-2.02%
614		●	1928	積水ハウス	2025/11/10	33,113,397	4.99%	5.55%	-0.56%
615		●	3762	テクマトリックス	2025/11/10	1,724,900	3.87%	5.02%	-1.15%
616		●	4617	中国塗料	2025/11/10	1,855,300	3.37%	6.72%	-3.35%
617		●	6448	ブラザー工業	2025/11/10	12,271,479	4.76%	5.88%	-1.12%
618			6578	コレックホールディングス	2025/11/10	367,000	5.01%	-	-
619		●	6594	ニデック	2025/11/10	33,956,608	2.85%	5.21%	-2.36%
620		●	9757	船井総研ホールディングス	2025/11/10	2,117,900	4.24%	5.28%	-1.04%
621			142A	ジンジブ	2025/11/10	160,900	5.54%	6.90%	-1.36%
622		●	1928	積水ハウス	2025/11/24	33,257,697	5.02%	-	-
623		●	3197	すかいらーくホールディングス	2025/11/24	11,618,434	5.11%	-	-
624		●	3279	アクティビア・プロパティーズ投資法人	2025/11/24	148,020	6.23%	5.08%	1.15%
625		●	3472	日本ホテル&レジデンシャル投資法人	2025/11/24	20,121	6.47%	5.17%	1.30%
626		●	4025	多木化学	2025/11/24	751,200	7.94%	7.07%	0.87%
627		●	6151	日東工器	2025/11/24	380,800	1.99%	5.28%	-3.29%
628		●	6381	アネスト岩田	2025/11/24	2,859,300	6.85%	6.96%	-0.11%
629		●	6455	モリタホールディングス	2025/11/24	2,149,699	4.58%	5.89%	-1.31%
630		●	7239	タチエス	2025/11/24	1,771,000	5.03%	-	-
631		●	7730	マニー	2025/11/24	5,560,100	5.20%	5.87%	-0.67%
632		●	8029	ルックホールディングス	2025/11/24	407,351	5.22%	-	-
633		●	8984	大和ハウスリート投資法人	2025/11/24	230,884	5.03%	5.10%	-0.07%
634		●	8985	ジャパン・ホテル・リート投資法人	2025/11/24	320,089	6.28%	5.99%	0.29%
635		●	9729	トーカイ	2025/11/24	1,413,592	3.92%	6.15%	-2.23%
636			142A	ジンジブ	2025/11/27	105,400	3.63%	5.54%	-1.91%
637			3908	コラボス	2025/11/17	394,300	7.92%	8.55%	-0.63%
638	三菱UFJモルガンスタンレー証券		3908	コラボス	2025/11/21	366,000	7.37%	8.55%	-1.18%
639			3908	コラボス	2025/11/27	0	0.00%	7.37%	-7.37%
640			377A	エージェントHGホールディングス	2025/11/14	602,500	25.94%	30.46%	-4.52%
641	住友生命保険相互会社		377A	エージェントHGホールディングス	2025/12/02	602,500	20.92%	30.46%	-9.54%
642	松井証券		377A	エージェントHGホールディングス	2025/11/14	231,000	9.94%	-	-
643			377A	エージェントHGホールディングス	2025/12/02	788,000	27.36%	9.94%	17.42%
644			3234	森ヒルズリート投資法人	2025/11/05	384,874	20.40%	19.39%	1.01%
645	成成		9816	ストライダーズ	2025/11/12	486,300	5.01%	-	-
646	西本興産	●	7744	ノーリツ鋼機	2025/11/26	50,987,400	47.46%	47.74%	-0.28%
647	誠香		3329	東和フードサービス	2025/11/21	0	0.00%	14.05%	-14.05%
648	誠香インベストメント	●	3329	東和フードサービス	2025/11/21	1,941,608	23.71%	-	-
649	川合商会	●	4445	リビン・テクノロジーーズ	2025/11/18	947,700	70.53%	70.61%	-0.08%
650	大和アセットマネジメント		2972	サンケイリアルエステート投資法人	2025/11/14	25,434	5.45%	6.45%	-1.00%
651		●	4062	イビデン	2025/11/14	7,272,701	5.15%	-	-
652	第一生命保険		6390	加藤製作所	2025/11/14	489,441	4.17%	5.56%	-1.39%
653	巽也蔵	●	8617	光世証券	2025/11/06	4,087,725	43.09%	46.35%	-3.26%
654	池田興産	●	8167	リテールパートナーズ	2025/11/15	3,330,362	7.14%	7.99%	-0.85%
655	朝日印刷持株会		3951	朝日印刷	2025/11/17	1,606,600	7.02%	6.02%	1.00%
656	朝日放送グループホールディングス		3686	ディー・エル・イー	2025/11/17	19,550,000	45.00%	49.82%	-4.82%
657	東京インキ		7914	共同印刷	2025/12/03	2,334,548	6.97%	6.11%	0.86%
658	東京海上日動火災保険	●	377A	エージェントHGホールディングス	2025/11/14	0	0.00%	9.94%	-9.94%
659	東京瓦斯		9543	静岡ガス	2025/11/12	5,225,500	6.86%	7.87%	-1.01%
660	東北大学ベンチャーパートナーズ		4891	ティムス	2025/11/07	2,845,860	6.26%	7.87%	-1.61%
661	藤和興産	●	7438	コンドーテック	2025/11/14	3,875,296	14.71%	14.65%	0.06%
662	南青山不動産	●	7294	ヨロズ	2025/11/13	0	0.00%	13.70%	-13.70%
663		●	1822	大豊建設	2025/11/14	14,085,955	15.58%	16.57%	-0.99%
664	日章興産	●	5019	出光興産	2025/10/17	182,350,900	14.15%	14.15%	0.00%
665	日本アジア投資		5840	日本総陰	2025/11/25	42,900	6.45%	7.52%	-1.07%
666			271A	アクセリア	2025/11/25	49,300	5.91%	6.98%	-1.07%
667	日本コカ・コーラ	●	2579	コカ・コーラ ボトラーズジャパンホールディングス	2025/11/13	40,637,719	23.73%	20.04%	3.69%
668	日本バーカライジング	●	9845	バーカーコーポレーション	2024/12/16	6,396,192	23.87%	23.87%	0.00%
669	日本経済新聞社		9562	ビジネスコーチ	2025/11/28	566,400	33.38%	-	-
670	日本生命保険相互会社	●	8725	MS&ADインシュアランスグループホールディングス	2025/11/28	113,649,774	7.61%	6.97%	0.64%
671	日本製紙	●	3513	イチカワ	2025/12/01	209,074	4.21%	6.85%	-2.64%
672	日立製作所		6305	日立建機	2025/11/05	39,062,310	18.16%	25.13%	-6.97%
673	菱洋エレクトロ		6597	HPCシステムズ	2025/11/14	304,800	6.98%	14.56%	-7.58%
674	不二家	●	2268	B-R サーティワン アイスクリーム	2025/11/06	7,085,000	73.46%	75.96%	-2.50%
675	富士電機		6424	高見沢サバイバネティックス	2025/11/18	783,000	17.30%	20.00%	-2.70%
676	豊田合成		3526	芦森工業	2025/11/18	3,781,568	62.37%	61.01%	1.36%
677	明海興産	●	9115	明海グループ	2025/09/25	14,296,747	39.71%	39.71%	0.00%
678	明治安田生命保険相互会社	●	9837	モリト	2025/11/28	1,920,000	7.16%	5.84%	1.32%
679	明秀		3083	スターシーズ	2025/11/27	1,852,000	22.99%	25.86%	-2.87%
680		●	4369	トリケミカル 研究所	2025/11/06	3,573,335	11.00%	10.23%	0.77%
681		●	5631	日本製鋼所	2025/11/07	9,134,339	12.27%	11.24%	1.03%
682		●	1976	明星工業	2025/11/14	2,143,825	3.89%	5.02%	-1.13%
683			3492	タカラレーベン不動産投資法人	2025/11/14	46,967	5.16%	5.06%	0.10%
684		●	3659	ネクソン	2025/11/14	41,339,895	5.01%	-	-
685		●	4540	ツムラ	2025/11/14	4,088,282	5.33%	5.95%	-0.62%
686		●	4973	日本高純度化学	2025/11/14	238,202	3.93%	5.53%	-1.60%
687		●	6062	チャーム・ケア・コーポレーション	2025/11/14	1,777,711	5.43%	5.34%	0.09%
688		●	7762	シチズン時計	2025/11/14	10,227,991	4.16%	5.24%	-1.08%
689	野村アセットマネジメント		7911	TOPPANホールディングス	2025/11/14	18,925,400	6.42%	5.21%	1.21%
690		●	8056	BIPROGY	2025/11/14	6,146,192	6.11%	5.10%	1.01%
691		●	1899	福田組	2025/11/28	483,047	5.37%	-	-
692		●	3415	TOKYO BASE	2025/11/28	2,190,915	5.04%	-	-
693		●	4112	保土谷化学工業	2025/11/28	1,154,030	6.86%	8.17%	-1.31%
694		●	4202	ダイセル	2025/11/28	18,207,100	6.82%	7.85%	-1.03%
695		●	4452	花王	2025/11/28	28,363,426	6.09%	5.68%	0.41%
696		●	4578	大塚ホールディングス	2025/11/28	26,177,500	4.82%	5.22%	-0.40%
697			6302	住友重機械工業	2025/11/28	6,424,900	5.23%	-	-
698		●	6407	CKD	2025/11/28	2,388,577	3.52%	5.02%	-1.50%
699		●	7272	ヤマハ発動機	2025/11/28	74,062,900	7.27%	7.21%	0.06%
700		●	7745	A&Dホロンホールディングス	2025/11/28	2,285,962	8.21%	7.19%	1.02%
701		●	7952	河合楽器製作所	2025/11/28	481,279	5.34%	6.48%	-1.14%
702		●	7956	ビジョン	2025/11/28	6,247,031	5.14%	5.56%	-0.42%

No.	提出者	グループ 区分(●)	証券 コード	会社名	報告義務 発生日	保有株券等 の数	株券等 保有割合	前回 株券等 保有割合	増減率
703	野村證券	●	6472	NTN	2025/11/05	50,968,877	8.91%	10.10%	-1.19%
704		●	4062	イビデン	2025/11/06	19,105,937	13.16%	10.83%	2.33%
705		●	4062	イビデン	2025/11/07	16,854,152	11.62%	13.16%	-1.54%
706		●	4062	イビデン	2025/11/10	16,987,655	11.71%	11.62%	0.09%
707		●	4062	イビデン	2025/11/11	16,654,471	11.48%	11.71%	-0.23%
708		●	4592	サンバイオ	2025/11/11	8,460,280	11.75%	-	-
709		●	6855	日本電子材料	2025/11/13	1,301,425	10.27%	9.44%	0.83%
710		●	1949	住友電設	2025/11/14	2,048,893	5.75%	-	-
711		●	2432	ディー・エヌ・エー	2025/11/14	5,641,831	4.62%	5.01%	-0.39%
712		●	2501	サッポロホールディングス	2025/11/14	4,379,326	5.56%	-	-
713		●	2809	キュービー	2025/11/14	7,013,261	4.96%	6.07%	-1.11%
714		●	2931	ユークレナ	2025/11/14	4,684,146	3.43%	5.40%	-1.97%
715		●	3436	SUMCO	2025/11/14	22,683,321	6.48%	7.73%	-1.25%
716		●	3496	アズーム	2025/11/14	733,502	5.98%	5.95%	0.03%
717		●	3593	ホギメディカル	2025/11/14	1,643,625	7.29%	-	-
718		●	3655	ブレインパッド	2025/11/14	1,454,382	6.52%	-	-
719		●	3697	SHIFT	2025/11/14	16,372,770	6.12%	6.26%	-0.14%
720		●	4183	三井化学	2025/11/14	12,196,551	6.07%	7.47%	-1.40%
721		●	4384	ラクスル	2025/11/14	3,196,164	5.39%	5.58%	-0.19%
722		●	4461	第一工業製薬	2025/11/14	644,179	6.03%	-	-
723		●	5706	三井金属	2025/11/14	5,174,186	9.01%	10.09%	-1.08%
724		●	5726	大阪チタニウムテクノロジーズ	2025/11/14	2,131,947	5.79%	5.00%	0.79%
725		●	5885	ジーデップ・アドバンス	2025/11/14	280,400	5.16%	5.06%	0.10%
726		●	5892	yutori	2025/11/14	274,342	5.84%	6.31%	-0.47%
727		●	6472	NTN	2025/11/14	54,782,947	9.63%	8.91%	0.72%
728		●	6941	山一電機	2025/11/14	1,004,277	4.60%	5.13%	-0.53%
729		●	6961	エンプラス	2025/11/14	773,573	7.95%	9.08%	-1.13%
730		●	7014	名村造船所	2025/11/14	4,038,823	5.81%	6.04%	-0.23%
731		●	7033	マネジメントソリューションズ	2025/11/14	1,174,012	6.97%	6.38%	0.59%
732		●	7817	パラマウントベッドホールディングス	2025/11/14	3,005,184	5.22%	-	-
733		●	7840	フランスベッドホールディングス	2025/11/14	3,886,159	9.35%	9.82%	-0.47%
734		●	8233	高島屋	2025/11/14	32,715,718	9.47%	8.30%	1.17%
735		●	8560	宮崎太陽銀行	2025/11/14	38,291	0.64%	5.99%	-5.35%
736		●	9072	ニッコンホールディングス	2025/11/14	11,324,544	7.94%	7.48%	0.46%
737		●	9600	アイネット	2025/11/14	842,638	5.44%	5.00%	0.44%
738		●	9684	スクウェア・エニックス・ホールディングス	2025/11/14	16,148,290	4.39%	5.08%	-0.69%
739		●	186A	アストロスケールホールディングス	2025/11/14	6,936,120	5.12%	-	-
740		●	431A	ユーゾナー	2025/11/14	516,100	5.94%	-	-
741		●	4062	イビデン	2025/11/18	16,480,006	11.36%	11.48%	-0.12%
742		●	5801	古河電気工業	2025/11/18	8,049,088	11.39%	11.62%	-0.23%
743		●	4704	トレンドマイクロ	2025/11/19	14,207,460	10.08%	9.81%	0.27%
744		●	4062	イビデン	2025/11/20	16,601,896	11.44%	11.36%	0.08%
745		●	6103	オークマ	2025/11/21	6,591,644	9.76%	10.71%	-0.95%
746		●	4592	サンバイオ	2025/11/25	8,803,387	11.28%	11.75%	-0.47%
747		●	5801	古河電気工業	2025/11/26	8,507,932	12.04%	11.39%	0.65%
748		●	1801	大成建設	2025/11/28	9,784,042	6.00%	5.14%	0.86%
749		●	1949	住友電設	2025/11/28	1,840,612	5.17%	5.75%	-0.58%
750		●	2371	カカコム	2025/11/28	10,205,043	5.15%	-	-
751		●	2374	セントケア・ホールディング	2025/11/28	1,441,914	5.77%	-	-
752		●	2767	円谷フィールズホールディングス	2025/11/28	3,786,130	5.79%	5.59%	0.20%
753		●	2929	ファーマフーズ	2025/11/28	744,495	2.56%	5.41%	-2.85%
754		●	3231	野村不動産ホールディングス	2025/11/28	346,172,316	37.71%	38.81%	-1.10%
755		●	3292	イオンリート投資法人	2025/11/28	112,155	5.33%	-	-
756		●	3436	SUMCO	2025/11/28	19,550,973	5.58%	6.48%	-0.90%
757		●	3496	アズーム	2025/11/28	687,302	5.60%	5.98%	-0.38%
758		●	3498	露ヶ関キャピタル	2025/11/28	1,523,379	6.26%	7.10%	-0.84%
759		●	3612	ワールド	2025/11/28	1,680,964	4.56%	5.19%	-0.63%
760		●	3655	ブレインパッド	2025/11/28	2,081,739	9.33%	6.52%	2.81%
761		●	3656	KLab	2025/11/28	4,103,476	6.75%	-	-
762		●	3901	マークライنز	2025/11/28	884,552	6.69%	7.81%	-1.12%
763		●	4324	電通グループ	2025/11/28	15,075,565	5.67%	7.27%	-1.60%
764		●	4385	メルカリ	2025/11/28	13,812,344	8.38%	8.16%	0.22%
765		●	4592	サンバイオ	2025/11/28	2,864,998	3.67%	11.28%	-7.61%
766		●	4992	北興化学工業	2025/11/28	2,695,516	9.81%	10.22%	-0.41%
767		●	5202	日本板硝子	2025/11/28	5,283,010	5.30%	-	-
768		●	5411	JFEホールディングス	2025/11/28	43,590,286	6.68%	6.19%	0.49%
769		●	6136	オーエスジー	2025/11/28	8,043,207	7.56%	8.24%	-0.68%
770		●	6406	フジテック	2025/11/28	2,952,067	3.74%	5.02%	-1.28%
771		●	6472	NTN	2025/11/28	53,203,140	9.61%	9.63%	-0.02%
772		●	6856	堀場製作所	2025/11/28	1,273,134	3.01%	5.19%	-2.18%
773		●	6941	山一電機	2025/11/28	1,117,317	5.12%	-	-
774		●	7004	カナデピア	2025/11/28	9,687,304	5.69%	5.06%	0.63%
775		●	7014	名村造船所	2025/11/28	3,220,812	4.64%	5.81%	-1.17%
776		●	7095	Macbee Planet	2025/11/28	787,188	5.37%	6.51%	-1.14%
777		●	7718	スター精密	2025/11/28	3,404,217	7.02%	-	-
778		●	7794	イーディービー	2025/11/28	1,441,100	9.31%	6.53%	2.78%
779		●	7817	パラマウントベッドホールディングス	2025/11/28	699,750	1.21%	5.22%	-4.01%
780		●	8011	三陽商会	2025/11/28	530,119	5.16%	-	-
781		●	8697	日本取引所グループ	2025/11/28	64,652,899	6.27%	7.28%	-1.01%
782		●	8977	阪急阪神リート投資法人	2025/11/28	37,606	5.41%	-	-
783		●	9107	川崎汽船	2025/11/28	23,918,667	3.74%	5.42%	-1.68%
784		●	9600	アイネット	2025/11/28	394,360	2.55%	5.44%	-2.89%
785		●	190A	Chordia Therapeutics	2025/11/28	3,065,000	4.37%	6.43%	-2.06%
786		●	290A	Synspective	2025/11/28	9,746,960	7.42%	9.57%	-2.15%
787		●	431A	ユーゾナー	2025/11/28	234,100	2.69%	5.94%	-3.25%
788	預金保険機構		9312	ケイヒン	2025/11/28	0	0.00%	5.16%	-5.16%

【注意事項】

- 表中の個別の事案は、主に11月中に提出されたEDINET情報に関するJSS社内データベースから抽出したものです。但し、個人からの提出分と自己株式取得に係わる提出分は原則として除外しました。
- 「グループ区分」の●は、複数の共同保有者による、合計の保有株式数や保有比率を示しています。

✓ 前回のニュースレターで以下「提出件数の上位3社」にてシンフォニー・フィナンシャル・パートナーズのデータが掲載されておりました。お詫びするとともに当該データを以下に掲載いたします。

【10月 月間サマリー】

	新規 5%超	増加	増減なし	減少	5%未満に 減少	合計	参照No.
< 全 体 >	178	241	42	256	117	834	

▼ 提出件数の上位3社(外資系資産運用機関グループ)

Evo Fund	4	4		24	3	35	30-64
JPモルガン・アセット・マネジメント	2	9		5	2	18	101-118
シンフォニー・フィナンシャル・パートナーズ (シンガポール)ピーティーイー・リミテッド		11		3	1	15	364-378

▼ 注目の機関投資家 <50音順>

AXIUM CAPITAL PTE. LTD.	3	3				6	4-9
LIM Advisors Limited	1	1				2	127-128
MI2		2				2	136-137
MIRI Capital Management LLC		2				2	138-139
Oasis Management Company Ltd.		1				1	149
ValueAct Capital Management, L. P.					1	1	227
アセット・バリュー・インベスターズ・リミテッド		2				2	246-247
ありあけキャピタル		5				5	259-263
いちごアセットマネジメント・インターナショナル		1		1		2	269-270
エフィッシモ キャピタル マネージメント		5				5	279-283
カナメ・キャピタル・エルピー		1		1		2	297-298
シティインデックスイレブンス	2	8				10	341-350
シルチェスター・インターナショナル・ インベスターズ・エルエルピー		3		3		6	357-362
シンフォニー・フィナンシャル・パートナーズ (シンガポール)ピーティーイー・リミテッド		11		3	1	15	364-378
ストラテジックキャピタル		4		1		5	383-387
ダルトン インベストメンツ インク		1				1	394
光通信	3	9	1	2	1	16	523-538
ひびき・パース・アドバイザーズ	1	1				2	419-420

▼ 4機関以上から報告書が提出された企業

芝浦電子	1				4	5	119,235,330,403,788 (5機関)
Japan Eyewear Holdings				1	3	4	278,299,328,522 (4機関)
J. フロント リテイリング	1			1	2	4	427,593,726,750 (4機関)
ケアネット			1		4	5	20,216,217,476,747 (4機関)
レジル	1	1	1		2	5	11,12,215,517,528 (4機関)

✓ 海外は売り越しに転じ、海外・国内ともに売り越し

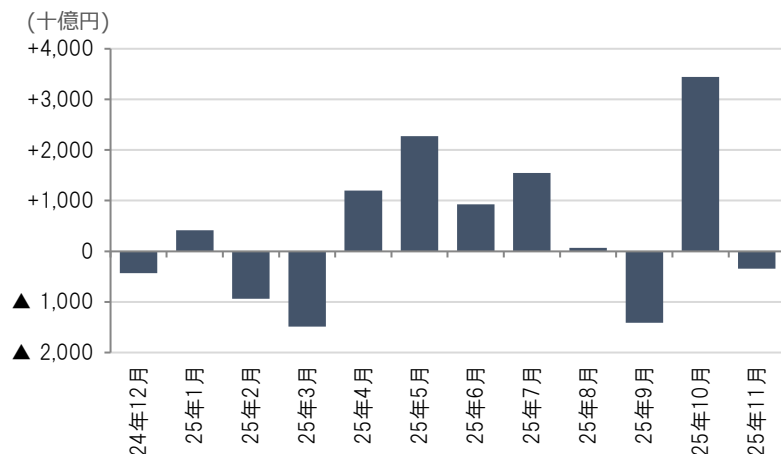
東京証券取引所の発表によると11月（11月4日から11月28日まで）の機関投資家の動向（2市場の売買金額ベース）は次の通りでした。

◆海外投資家

海外投資家は、10月は買い越しでしたが、11月は3,410億円の売り越しに転じました。

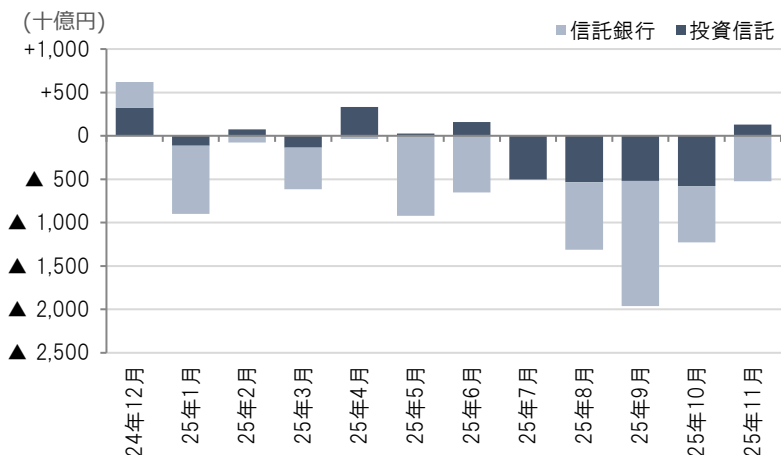
（尚、大証上場の日本株先物8銘柄＊合計のネット売買残高は9,737億円の買い越しでした。）

＊日経225、日経225mini、日経225マイクロ、TOPIX、ミニTOPIX、JPX日経400、JPXプライム150、東証グロース市場250指数の各先物



◆信託銀行・投資信託

信託銀行・投資信託は、3,962億円の売り越しでした。



（東証「投資部門別売買状況」）