

1ページ	： 三井住友トラスト・アセットマネジメント、議決権行使基準を改定
2ページ	： りそなアセットマネジメント、議決権行使基準を改定
3～16ページ	： 森を歩けば ― 大量保有報告書の世界を散策
17ページ	： 機関投資家動向（「投資部門別売買状況」から）



三井住友トラスト・アセットマネジメント、議決権行使基準を改定

✓ 政策保有株式に関する基準の明確化など

三井住友トラスト・アセットマネジメントは2025年12月2日、2026年1月以降に開催される株主総会から適用する議決権行使基準を公表しております。

今回は、主に以下の各基準について改定されております。

① 女性役員選任基準

女性取締役が不在の場合に原則として反対する基準そのものに変更はありませんが、なお書きとして2027年から選任基準を厳格化すること(具体的な基準は2026年の女性役員選任状況を考慮のうえ決定)、および厳格化後において基準抵触となる場合は、社内人材からの選任に向けた施策の推進が確認できることをもって行使判断において積極的に評価することも併せて検討する旨が追記されています。

② 政策保有株式保有基準

これまでの基準値は、「保有目的が純投資以外の目的である投資株式とみなし保有株式の合計額の純資産比の数値が概ねTOPIX構成銘柄全体の上位10%タイル水準」と、やや曖昧な基準になっていましたが、今般改定により「20%以上」と明確化されています。また、当該基準値については、「今後削減の進捗を踏まえTOPIX構成銘柄全体の上位10%タイル水準の推移を参考に5%幅で変更する方針」である旨も追記されています。

③ 株式報酬制度・株式報酬型ストックオプション(業績連動型でないもの)の付与に関する基準

反対行使となる付与対象者から「社外取締役」が削除されました。あわせて例外基準となる対象者が「社外取締役」から「監査等委員である取締役」に変更されています。

④ 株主提案における役員報酬議案に関する基準

原則賛成する基準として定められていた「クローバック条項の採用を求める場合」について、「標準的な(クローバック条項)」が追記されています。

詳細につきましては、下記URLからご確認ください。

- ・ 「責任ある機関投資家としての議決権行使(国内株式)の考え方」
https://www.smtam.jp/file/62/votinggl_dom.pdf
- ・ 「「責任ある機関投資家としての議決権行使の考え方」の改定について」
https://www.smtam.jp/news/pdf/release/PR2025_029.pdf



りそなアセットマネジメント、議決権行使基準を改定

✓ 取締役選任議案に関する基準や反対対象の見直しなど

りそなアセットマネジメントは2025年11月27日、2026年1月以降に開催される株主総会から適用する議決権行使基準を公表しております。

今回は、主に以下の各基準について改定されております。

- ① 取締役選任に関する事項(資本効率)
在任3年以上の代表取締役に対処する基準として定めている、「3年連続でROEが8%未満、かつネットキャッシュが過大(3年連続で総資産の25%以上)または業種別でROEが3年連続下位25%以下である企業」について、下線部の「25%以下」が「1/3以下」に変更されています。
- ② 取締役選任に関する事項(政策保有株式)
基準そのものに変更はありませんが、なお書きとして、「保有目的を純投資に振り替えたにもかかわらず、実態として政策保有株式と認められる場合には、それを加味した判断を行うことも検討する」旨が追記されています。
- ③ 取締役選任に関する事項(配当政策)
基準そのものに変更はありませんが、反対となる対象が「取締役の再任」から「代表取締役の選任」に変更されています。
- ④ 資本政策に関する事項(財団等の設立・支援)
基準そのものに変更はありませんが、但し書きとして記載されていた、「財団等の設立・支援が中長期的に株主価値向上に資することについて合理的かつ納得性がある説明があり、第三者割当に伴う希薄化の影響への対応がなされ、議決権が適切に取り扱われる場合のみ、個別に判断する」旨が削除されています。

また、議決権行使基準の改定に関する今後の方針として、以下3項目が示されております。

- ・ 取締役会の独立性(取締役会において過半数の独立社外取締役を求める対象企業の拡大)
- ・ 女性取締役比率(段階的な数値基準の引き上げ、基準の対象企業の拡大)
- ・ 解決すべき課題への対応(対話・エンゲージメントと議決権行使の一体化を進め、解決すべき課題への対応状況を行使判断においてさらに重視することを検討)

詳細につきましては、下記URLからご確認ください。

- ・ 「議決権行使に関する基準(国内株式)」
https://www.resona-am.co.jp/sustainability/pdf/kijun_kokunai_202601.pdf
- ・ 「「議決権行使に関する基準(国内株式)」の改定内容及び今後の方針」
https://www.resona-am.co.jp/sustainability/pdf/kijun_hoshin_202601.pdf

✓ アクティビストの提出状況は、引き続き新規・増加が優勢

【12月 月間サマリー】

	新規 5%超	増加	増減なし	減少	5%未満に 減少	合計	参照No.
< 全 体 >	225	294	58	251	132	960	

▼ 提出件数の上位4社(外資系資産運用機関グループ)

Evo Fund	3	8		27		38	49-86
アセット・バリュー・インベスターズ・リミテッド	3	16				19	294-312
Long Corridor Asset Management Limited	4		2	10	1	17	149-165
ブラックロック・グループ	5	9		1	2	17	506-522

▼ 注目の機関投資家 <50音順>

3D Investment Partners Pte. Ltd.		2				2	3-4
AXIUM CAPITAL PTE. LTD.	1	5				6	13-18
Farallon Capital Management, L.L.C.					1	1	87
fundnote	1	2			1	4	97-100
LIM Advisors Limited	1					1	148
MIRI Capital Management LLC	1	4		1		6	173-178
NIPPON ACTIVE VALUE FUND PLC		1	1			2	179-180
Oasis Management Company Ltd.	3	1			1	5	192-196
SilverCape Investments Limited		5				5	256-260
ValueAct Capital Management, L. P.		2				2	279-280
アセット・バリュー・インベスターズ・リミテッド	3	16				19	294-312
ありあけキャピタル	1	1				2	336-337
ヴァレックス・パートナーズ		1				1	348
エフィッシモ キャピタル マネージメント		2			1	3	361-363
エリオット・インベストメント・マネージメント・エルピー	1					1	364
カナメ・キャピタル・エルピー		1		2		3	368-370
サファイア・キャピタル	1			1		2	409-410
シティインデックスイレブンス	1	3	1	1		6	414-419
シルチェスター・インターナショナル・インベスターズ・エルエルピー		1		4		5	424-428
ストラテジックキャピタル		3				3	431-433
ダルトン インベストメンツ インク		4				4	450-453
ノルウェー銀行	1					1	476
光通信	6	28	2	7	4	47	650-696
ひびき・パース・アドバイザーズ		1				1	493
ブランデス・インベストメント・パートナーズ・エル・ピー				1		1	523

【12月 月間サマリー】

	新規 5%超	増加	増減なし	減少	5%未満に 減少	合計	参照No.
< 全 体 >	225	294	58	251	132	960	

▼ 4機関以上から報告書が提出された企業

フジテック	1	1	2		3	7	24,25,87,194,353,354,621(5機関)
ブレインパッド	1	1		1	3	6	135,138,563,858,882,932(4機関)
SUMCO	1	2	1		1	5	93,403,405,738,928(4機関)
フォーラムエンジニアリング	2	1			2	5	146,611,641,902,948(4機関)
豊田合成	1	1		2	1	5	466,467,745,746,951(4機関)
ビジョン	2			2		4	211,266,586,958(4機関)
ミラティブ	4					4	10,400,620,630(4機関)
ラクスル	2	1			1	4	144,317,609,870(4機関)

No.	提出者	グループ 区分(●)	証券 コード	会社名	報告義務 発生日	保有株券等 の数	株券等 保有割合	前回 株券等 保有割合	増減率
1	31 VENTURESーグローバル・ブレインーグロース ス合同会社		402A	アクセルスペースホールディングス	2025/12/03	3,373,200	5.08%	6.10%	-1.02%
2			402A	アクセルスペースホールディングス	2025/12/11	2,579,400	3.89%	5.08%	-1.19%
3	3D Investment Partners Pte. Ltd.		9684	スクウェア・エニックス・ホールディングス	2025/12/05	56,601,977	15.40%	14.36%	1.04%
4			9684	スクウェア・エニックス・ホールディングス	2025/12/17	60,597,677	16.48%	15.40%	1.08%
5	AAGS Investment, Inc.		3031	ラクーンホールディングス	2025/12/17	7,751,800	25.83%	-	
6	abc		2743	ビクセルカンパニーズ	2025/12/10	7,500,000	5.18%	-	
7			2743	ビクセルカンパニーズ	2025/12/16	4,150,000	2.86%	5.18%	-2.32%
8	ABEJA		3138	富士山マガジンサービス	2025/12/25	307,940	9.29%	-	
9	Anchor Capital Group		6867	リーダー電子	2025/12/25	847,000	18.76%	-	
10	ANRI		472A	ミラティブ	2025/12/18	1,056,350	6.20%	-	
11			478A	フツパー	2025/12/24	695,500	6.93%	-	
12	APIP, Inc.		6294	オカダイオン	2025/12/10	1,840,000	18.01%	-	
13			9702	アイ・エス・ビー	2025/12/15	582,300	5.08%	-	
14			6794	フォスター電機	2025/12/26	4,049,600	16.20%	15.92%	0.28%
15			9913	日邦産業	2025/12/26	1,611,800	17.66%	17.23%	0.43%
16	AXIUM CAPITAL PTE. LTD.		6772	東京コスモス電機	2025/12/29	435,300	31.89%	31.35%	0.54%
17			4320	CEホールディングス	2025/12/31	1,438,000	8.44%	6.90%	1.54%
18			5821	平河ヒューテック	2025/12/31	1,043,300	5.92%	5.52%	0.40%
19	BCPE Pangea Cayman, L. P.	●	285A	キオクシアホールディングス	2025/12/21	239,639,000	44.33%	44.33%	0.00%
20			2108	日本甜菜製糖	2025/12/01	930,200	7.26%	5.02%	2.24%
21	Be Brave		6262	PEGASUS	2025/12/09	2,375,400	9.57%	8.29%	1.28%
22			7254	ユニバンス	2025/12/11	1,173,300	5.01%	-	
23			6262	PEGASUS	2025/12/19	2,624,900	10.57%	9.57%	1.00%
24	Bospolder 1	●	6406	フジテック	2025/12/15	68,480,349	86.76%	-	
25		●	6406	フジテック	2025/12/22	68,480,349	86.76%	86.76%	0.00%
26	Brakes India Private Limited		7277	TBK	2025/12/09	3,269,500	10.00%	-	
27	CANTOR FITZGERALD & CO.		9399	ビート・ホールディングス・リミテッド	2025/12/23	36,000,000	16.51%	-	
28			7615	京都きもの友禪ホールディングス	2025/12/16	8,841,800	30.85%	32.10%	-1.25%
29	CANTOR FITZGERALD EUROPE		6838	多摩川ホールディングス	2025/12/26	1,626,700	19.81%	-	
30			4563	アンジェス	2026/01/07	87,517,100	18.14%	19.99%	-1.85%
31	CARPE DIEM		7813	ブラッツ	2025/12/09	228,400	6.13%	-	
32			189A	D&Mカンパニー	2025/12/17	115,200	5.04%	-	
33	Catalyst Art Investments		2437	Shinwa Wise Holdings	2025/12/19	3,669,019	33.30%	14.10%	19.20%
34	Catalyst・Data・Partners		3138	富士山マガジンサービス	2025/05/01	307,940	9.29%	9.29%	0.00%
35			3138	富士山マガジンサービス	2025/12/25	0	0.00%	9.29%	-9.29%
36	CITIC CAPITAL JAPAN PARTNERS II I, L. P.	●	197A	タウンズ	2025/12/20	41,964,813	39.44%	42.18%	-2.74%
37	COSMO PRIME PTE LTD		1783	fantasista	2025/11/25	110,000,000	39.28%	-	
38			198A	PostPrime	2025/12/04	3,696,000	36.05%	40.72%	-4.67%
39	Dan Takahashi LLC		198A	PostPrime	2025/12/05	3,261,500	31.81%	36.05%	-4.24%
40			198A	PostPrime	2025/12/08	2,029,500	19.80%	31.81%	-12.01%
41			198A	PostPrime	2025/12/16	2,029,500	19.80%	19.80%	0.00%
42	DBJキャピタル		206A	PRISM BioLab	2025/12/02	5,622,100	15.24%	16.49%	-1.25%
43		●	3954	昭和バックス	2025/12/12	282,200	6.34%	-	
44	DOE5パーセント	●	4112	保土谷化学工業	2025/12/25	1,341,300	7.97%	6.54%	1.43%
45		●	4404	ミヨシ油脂	2025/12/29	569,100	5.52%	-	
46	DSG1	●	254A	AIフュージョンキャピタルグループ	2025/12/23	5,084,200	39.64%	34.05%	5.59%
47			3974	SCAT	2025/12/15	395,600	7.55%	6.30%	1.25%
48	EPARK		9341	GENOVA	2025/12/30	895,900	5.02%	-	

No.	提出者	グループ 区分(●)	証券 コード	会社名	報告義務 発生日	保有株券等 の数	株券等 保有割合	前回 株券等 保有割合	増減率
49	Evo Fund	●	3672	オルトプラス	2025/11/27	6,262,900	8.31%	9.99%	-1.68%
50		●	3189	ANAPホールディングス	2025/12/01	37,700,000	34.92%	9.26%	25.66%
51		●	3840	バス	2025/12/01	55,676,900	29.84%	16.06%	13.78%
52		●	4833	Def consulting	2025/12/04	10,110,600	12.70%	13.88%	-1.18%
53		●	9878	セキド	2025/12/04	2,136,700	30.74%	8.78%	21.96%
54		●	3667	enish	2025/12/05	12,833,700	21.34%	22.19%	-0.85%
55		●	9878	セキド	2025/12/05	2,134,000	31.27%	30.74%	0.53%
56		●	3350	メタプラネット	2025/12/08	240,063,950	15.37%	22.10%	-6.73%
57		●	5341	ASAHI EITOホールディングス	2025/12/08	6,300,000	33.43%	-	-
58		●	3667	enish	2025/12/09	12,507,800	20.97%	21.34%	-0.37%
59		●	4591	リボミック	2025/12/09	24,660,000	24.86%	25.84%	-0.98%
60		●	9878	セキド	2025/12/09	2,041,800	30.25%	31.27%	-1.02%
61		●	4591	リボミック	2025/12/10	24,458,300	24.93%	24.86%	0.07%
62		●	4883	モダリス	2025/12/10	14,050,000	13.13%	13.86%	-0.73%
63		●	3667	enish	2025/12/11	11,900,100	20.09%	20.97%	-0.88%
64		●	3667	enish	2025/12/12	11,681,800	19.90%	20.09%	-0.19%
65		●	5341	ASAHI EITOホールディングス	2025/12/12	6,210,000	33.24%	33.43%	-0.19%
66		●	6699	ダイヤモンドエレクトリックホールディングス	2025/12/12	8,805,900	33.54%	17.25%	16.29%
67		●	3667	enish	2025/12/15	11,562,700	19.88%	19.90%	-0.02%
68		●	4582	シンバイオ製薬	2025/12/18	43,912,000	31.14%	31.67%	-0.53%
69		●	3667	enish	2025/12/19	11,053,700	19.02%	19.88%	-0.86%
70		●	4833	Def consulting	2025/12/19	9,181,600	11.68%	12.70%	-1.02%
71		●	3667	enish	2025/12/22	11,027,100	19.21%	19.02%	0.19%
72		●	4596	窪田製薬ホールディングス	2025/12/22	48,400,000	23.56%	-	-
73		●	4883	モダリス	2025/12/22	13,200,000	12.45%	13.13%	-0.68%
74		●	4833	Def consulting	2025/12/23	7,291,600	9.50%	11.68%	-2.18%
75		●	6659	メディアリンクス	2025/12/23	6,727,400	7.95%	8.89%	-0.94%
76		●	4582	シンバイオ製薬	2025/12/25	41,722,000	30.17%	31.14%	-0.97%
77		●	8518	日本アジア投資	2025/12/25	10,009,600	23.30%	23.92%	-0.62%
78		●	3672	オルトプラス	2025/12/26	76,262,900	35.41%	8.31%	27.10%
79		●	7603	ジーエイト	2025/12/26	2,229,700	8.66%	14.84%	-6.18%
80		●	3189	ANAPホールディングス	2025/12/29	36,937,400	34.36%	34.92%	-0.56%
81		●	4582	シンバイオ製薬	2025/12/29	39,877,000	28.85%	30.17%	-1.32%
82		●	4596	窪田製薬ホールディングス	2025/12/29	45,000,000	21.91%	23.56%	-1.65%
83		●	5129	FIXER	2025/12/29	4,200,000	19.08%	-	-
84		●	5341	ASAHI EITOホールディングス	2025/12/29	6,035,900	32.33%	33.24%	-0.91%
85		●	3667	enish	2025/12/30	10,538,400	18.44%	19.21%	-0.77%
86		●	5341	ASAHI EITOホールディングス	2025/12/30	5,895,000	31.97%	32.33%	-0.36%
87	Farallon Capital Management, L. L. C.		6406	フジテック	2025/12/15	0	0.00%	6.59%	-6.59%
88	FAROUT	●	485A	パワーエックス	2025/12/19	8,141,000	20.51%	-	-
89	FMR LLC		3673	ブロードリーフ	2025/12/15	4,722,519	4.82%	6.03%	-1.21%
90			4194	ビジョナル	2025/12/15	2,156,672	5.37%	-	-
91			8283	PAL TAC	2025/12/15	3,305,745	5.33%	6.35%	-1.02%
92			215A	タイミー	2025/12/15	7,110,931	7.09%	5.88%	1.21%
93		●	3436	SUMCO	2025/12/31	18,178,375	5.19%	5.19%	0.00%
94			6382	トリニティ工業	2025/12/31	683,600	3.75%	5.11%	-1.36%
95	fundnote		215A	タイミー	2025/12/31	3,996,102	3.97%	7.09%	-3.12%
96			272A	グリーンクロスホールディングス	2025/12/31	281,700	3.12%	6.63%	-3.51%
97			6928	エノモト	2025/12/02	700,900	10.21%	7.66%	2.55%
98			6958	日本シイエムケイ	2025/12/15	7,984,900	11.20%	9.39%	1.81%
99			8361	大垣共立銀行	2025/12/15	0	0.00%	6.65%	-6.65%
100			1967	ヤマト	2025/12/30	1,230,400	5.10%	-	-
101	GAUDI	●	3326	ランシステム	2025/12/02	365,700	8.35%	9.38%	-1.03%
102		●	3326	ランシステム	2026/01/05	322,100	7.35%	8.35%	-1.00%
103	Global Alpha Capital Management Lt d.		7864	フジシールインターナショナル	2025/12/12	2,343,955	3.90%	5.02%	-1.12%
104	GMOインターネットグループ		5250	ブライム・ストラテジー	2025/12/23	2,214,899	62.36%	-	-
105	GMOクリック証券		4120	スガイ化学工業	2025/12/30	36,600	2.66%	5.13%	-2.47%
106	Goodhart Partners LLP		3762	テクマドックス	2025/12/03	3,205,600	7.20%	8.30%	-1.10%
107			6918	アバーलデータ	2025/12/10	677,300	10.64%	11.69%	-1.05%
108			3687	フィックスターズ	2025/12/16	3,690,100	10.97%	12.21%	-1.24%
109	GOOYA Holdings		374A	樋口総合研究所	2025/12/30	150,000	5.00%	-	-
110	HIBC	●	2389	デジタルホールディングス	2025/12/03	4,520,200	25.17%	26.31%	-1.14%
111			2389	デジタルホールディングス	2025/12/08	4,520,200	25.17%	25.17%	0.00%
112			2389	デジタルホールディングス	2025/12/10	0	0.00%	25.17%	-25.17%
113	HSホールディングス		8563	大東銀行	2025/12/26	173,600	1.37%	19.33%	-17.96%
114	IBJ		7372	デコルテ・ホールディングス	2025/12/18	2,568,900	45.31%	29.81%	15.50%
115	JCC		462A	FUNDINNO	2025/12/05	4,786,308	20.72%	-	-
116	JICベンチャー・グロース・インベストメンツ		2998	クリアル	2025/12/23	2,677,400	7.43%	-	-
117			479A	PRONI	2025/12/24	270,110	6.16%	-	-
118	JIRAN JAPAN		481A	JSecurity	2025/12/24	1,169,300	42.92%	-	-
119	JPモルガン・アセット・マネジメント	●	7014	名村造船所	2025/12/05	8,904,812	12.82%	11.71%	1.11%
120		●	7014	名村造船所	2025/12/08	8,475,070	12.20%	12.82%	-0.62%
121		●	7003	三井E&S	2025/12/15	7,938,053	7.70%	9.19%	-1.49%
122		●	7013	IHI	2025/12/15	51,013,478	4.71%	5.11%	-0.40%
123		●	8697	日本取引所グループ	2025/12/15	86,912,673	8.42%	8.44%	-0.02%
124		●	7014	名村造船所	2025/12/16	6,899,523	9.93%	12.20%	-2.27%
125		●	7014	名村造船所	2025/12/24	6,992,474	10.06%	9.93%	0.13%
126		●	7014	名村造船所	2025/12/25	6,989,327	10.06%	10.06%	0.00%
127		●	2585	ライフドリンク カンパニー	2025/12/31	5,123,762	9.79%	9.31%	0.48%
128		●	5838	楽天銀行	2025/12/31	12,686,995	7.27%	6.95%	0.32%
129		●	6016	ジャパンエンジンコーポレーション	2025/12/31	525,475	6.26%	-	-
130		●	6269	三井海洋開発	2025/12/31	5,404,499	7.91%	6.89%	1.02%
131		●	7003	三井E&S	2025/12/31	8,302,886	8.05%	7.70%	0.35%
132		●	7013	IHI	2025/12/31	54,769,525	5.06%	-	-
133		●	8697	日本取引所グループ	2025/12/31	74,213,950	7.19%	8.42%	-1.23%
134	JPモルガン証券	●	7014	名村造船所	2026/01/06	6,750,300	9.72%	10.06%	-0.34%
135		●	3655	ブレインパッド	2025/12/15	1,342,726	6.02%	5.95%	0.07%
136		●	4004	レゾナック・ホールディングス	2025/12/15	9,342,281	5.04%	-	-
137		●	6472	NTN	2025/12/15	7,734,172	1.45%	5.14%	-3.69%
138		●	3655	ブレインパッド	2025/12/31	67,750	0.30%	6.02%	-5.72%
139		●	4004	レゾナック・ホールディングス	2025/12/31	8,957,658	4.83%	5.04%	-0.21%
140		●	198A	PostPrime	2025/12/31	543,800	5.30%	-	-

No.	提出者	グループ 区分(●)	証券 コード	会社名	報告義務 発生日	保有株券等 の数	株券等 保有割合	前回 株券等 保有割合	増減率
141	J河本		5185	フコク	2025/12/04	1,104,600	6.27%	6.27%	0.00%
142			5185	フコク	2025/12/26	0	0.00%	6.27%	-6.27%
143	K&Pパートナーズ		470A	ローカル	2025/12/15	250,000	6.25%	-	-
144	Keyrock Capital Management Limited		4384	ラクスル	2025/12/31	5,066,400	8.53%	-	-
145	KI		6544	ジャパンエレベーターサービスホールディングス	2025/12/03	36,242,000	20.27%	21.28%	-1.01%
146	KJ003	●	7088	フォーラムエンジニアリング	2025/12/23	49,497,058	92.66%	-	-
147	KOPERNIK GLOBAL INVESTORS, LLC		4569	杏林製薬	2025/12/15	4,581,600	7.64%	8.75%	-1.11%
148	LIM Advisors Limited		9307	杉村倉庫	2025/12/15	985,700	6.00%	-	-
149			3174	ハビネス・アンド・ディ	2025/12/05	509,300	15.96%	17.23%	-1.27%
150			6173	アクアライン	2025/12/05	430,000	6.03%	-	-
151			4564	オンコセラビー・サイエンス	2025/12/08	79,600,000	18.81%	-	-
152			6173	アクアライン	2025/12/09	260,000	3.65%	6.17%	-2.52%
153			4564	オンコセラビー・サイエンス	2025/12/11	79,600,000	18.81%	-	-
154			3174	ハビネス・アンド・ディ	2025/12/12	450,000	14.10%	15.96%	-1.86%
155			4564	オンコセラビー・サイエンス	2025/12/12	74,600,000	17.63%	18.81%	-1.18%
156			4564	オンコセラビー・サイエンス	2025/12/15	74,600,000	17.63%	17.63%	0.00%
157	Long Corridor Asset Management Limited		4564	オンコセラビー・サイエンス	2025/12/17	69,600,000	16.44%	17.63%	-1.19%
158			3174	ハビネス・アンド・ディ	2025/12/18	450,000	14.10%	14.10%	0.00%
159			3174	ハビネス・アンド・ディ	2025/12/19	445,000	13.94%	14.10%	-0.16%
160			4564	オンコセラビー・サイエンス	2025/12/22	64,600,000	15.26%	16.44%	-1.18%
161			6173	アクアライン	2025/12/22	1,700,000	19.25%	-	-
162			4564	オンコセラビー・サイエンス	2025/12/23	57,998,900	13.70%	15.26%	-1.56%
163			6173	アクアライン	2025/12/23	1,690,000	19.14%	19.25%	-0.11%
164			4564	オンコセラビー・サイエンス	2025/12/25	57,552,100	13.60%	13.70%	-0.10%
165			3174	ハビネス・アンド・ディ	2025/12/30	410,000	12.85%	13.94%	-1.09%
166	M&Gインベストメント・マネジメント・リミテッド	●	6266	タツモ	2025/12/15	848,000	5.71%	5.92%	-0.21%
167	M&I		202A	豆蔵	2025/12/01	10,912,500	67.99%	67.99%	0.00%
168	MaanaRuホールディングス		8746	unbanked	2025/10/31	2,236,829	16.48%	-	-
169	Medical Management Consulting		2901	ウェルディッシュ	2025/12/11	1,466,140	5.17%	-	-
170	Megazone Cloud Corporation		4777	ガーラ	2025/12/05	10,100,560	36.04%	32.84%	3.20%
171	MG合同会社	●	7095	Macbee Planet	2025/12/19	5,292,849	36.12%	36.12%	0.00%
172	Mint Town		7138	TORICO	2025/12/17	1,143,292	9.94%	-	-
173			7921	TAKARA & COMPANY	2025/12/02	1,741,700	13.24%	11.76%	1.48%
174			8929	青山財産ネットワークス	2025/12/10	1,297,700	5.17%	6.17%	-1.00%
175	MIRI Capital Management LLC		4323	日本システム技術	2025/12/11	7,024,400	28.28%	27.27%	1.01%
176			8624	いちよし証券	2025/12/12	3,597,200	9.48%	8.47%	1.01%
177			4783	NCD	2025/12/22	446,500	5.07%	-	-
178			8624	いちよし証券	2025/12/30	3,994,800	10.53%	9.48%	1.05%
179	NIPPON ACTIVE VALUE FUND PLC	●	3593	ホギメディカル	2025/12/17	5,945,400	26.38%	26.38%	0.00%
180		●	8291	日産東京販売ホールディングス	2025/12/29	4,341,300	7.29%	6.06%	1.23%
181	NOMURA INTERNATIONAL PLC		9287	ジャパン・インフラファンド投資法人	2025/12/31	18,218	4.15%	5.57%	-1.42%
182	NSHD	●	8705	日産証券グループ	2025/12/22	24,014,000	43.64%	43.99%	-0.35%
183		●	8705	日産証券グループ	2025/12/25	24,014,000	43.64%	43.64%	0.00%
184		●	4434	サーバーワークス	2019/03/13	130,000	7.69%	-	-
185		●	4434	サーバーワークス	2023/05/12	520,000	6.71%	7.69%	-0.98%
186		●	4434	サーバーワークス	2023/07/01	260,000	3.34%	6.71%	-3.37%
187	NTTDコムビジネス	●	4434	サーバーワークス	2023/07/01	520,000	6.67%	-	-
188		●	4434	サーバーワークス	2025/07/01	520,000	6.60%	6.67%	-0.07%
189		●	4434	サーバーワークス	2025/07/01	520,000	6.60%	6.67%	-0.07%
190		●	9412	スカパーJSATホールディングス	2025/07/01	30,673,900	10.30%	8.90%	1.40%
191	NXC Corporation	●	3659	ネクソン	2025/12/08	406,993,928	49.31%	49.79%	-0.48%
192			6890	フェローテック	2025/12/10	4,038,389	8.50%	-	-
193			8570	イオンフィナンシャルサービス	2025/12/11	11,014,402	5.10%	-	-
194	Oasis Management Company Ltd.		6406	フジテック	2025/12/15	0	0.00%	29.62%	-29.62%
195			2371	カカココム	2025/12/18	10,372,003	5.23%	-	-
196			4967	小林製薬	2025/12/22	10,193,005	13.06%	10.10%	2.96%
197			3094	スーパーバリュー	2023/05/01	8,440,250	66.60%	66.60%	0.00%
198	OICグループ		3094	スーパーバリュー	2025/12/01	12,244,033	94.63%	66.60%	28.03%
199			3094	スーパーバリュー	2025/12/09	12,937,567	99.99%	94.63%	5.36%
200			6558	クックビズ	2025/12/10	140,000	5.01%	-	-
201	Old Peak Group Ltd.	●	1866	北野建設	2025/12/23	1,276,800	5.04%	-	-
202		●	6018	阪神内燃機工業	2025/12/23	283,300	8.72%	7.67%	1.05%
203	Openfind Information Technology, Inc.		436A	サイバーソリューションズ	2025/12/23	801,700	5.08%	-	-
204	ORCHID PLUS PTE. LTD.		6380	オリエンタルチエン工業	2025/12/26	90,000	6.13%	-	-
205	Paxalan S. a r. l.		7048	ベルトラ	2025/12/19	9,810,000	26.80%	26.81%	-0.01%
206	PLANA		6177	AppBank	2025/12/16	3,110,000	12.20%	12.29%	-0.09%
207	PT ASIA PLASTIK VIKTORI		3409	北紡	2025/12/09	29,192,400	58.01%	57.26%	0.75%
208	Recolle	●	215A	タイミー	2025/12/23	30,075,000	28.35%	28.48%	-0.13%
209			8105	Bitcoin Japan	2025/12/10	7,198,875	12.07%	13.64%	-1.57%
210	RIZAPグループ		8105	Bitcoin Japan	2025/12/25	6,292,775	10.55%	12.07%	-1.52%
211	RUSSELL INVESTMENTS IMPLEMENTATION SERVICES, LLC		9416	ビジョン	2025/12/15	2,599,800	5.10%	-	-
212	SAMARANG UCITS		4027	ティカ	2025/12/26	1,058,600	4.43%	5.50%	-1.07%
213	santec Japan		481A	JSecurity	2025/12/24	150,000	5.51%	-	-
214	Sapphireterra Capital, LLC		8011	三陽商会	2025/12/10	728,300	7.08%	5.05%	2.03%
215		●	4937	Waqoo	2025/12/12	1,918,454	52.81%	37.08%	15.73%
216	SBCメディカルグループ	●	4937	Waqoo	2025/12/19	1,918,454	52.81%	52.81%	0.00%
217	SBIアセットマネジメント	●	1429	日本アーク	2025/12/31	1,859,941	5.35%	6.35%	-1.00%
218		●	4765	SBIグローバルアセットマネジメント	2025/12/01	77,737,256	56.33%	58.67%	-2.34%
219	SBIアセットマネジメントグループ	●	4765	SBIグローバルアセットマネジメント	2025/12/24	79,133,856	57.34%	56.33%	1.01%
220		●	5254	Arent	2025/12/01	829,400	12.69%	6.45%	6.24%
221		●	5254	Arent	2025/12/03	752,900	11.52%	12.69%	-1.17%
222		●	5254	Arent	2025/12/08	687,800	10.52%	11.52%	-1.00%
223		●	219A	Heartseed	2025/12/08	2,744,211	12.05%	12.79%	-0.74%
224	SBIインベストメント	●	5254	Arent	2025/12/10	597,900	9.14%	10.52%	-1.38%
225		●	5254	Arent	2025/12/12	517,400	7.91%	9.14%	-1.23%
226		●	190A	Chordia Therapeutics	2025/12/12	19,936,770	23.13%	24.24%	-1.11%
227		●	5131	リンカーズ	2025/12/16	1,516,200	10.91%	10.65%	0.26%
228		●	5131	リンカーズ	2025/12/26	1,476,000	10.62%	10.91%	-0.29%
229		●	278A	Terra Drone	2025/12/30	459,592	4.73%	5.06%	-0.33%

No.	提出者	グループ 区分(●)	証券 コード	会社名	報告義務 発生日	保有株券等 の数	株券等 保有割合	前回 株券等 保有割合	増減率
230	SBIホールディングス	●	3902	メディカル・データ・ビジョン	2025/12/15	14,507,214	36.24%	35.26%	0.98%
231			8303	SBI新生銀行	2025/12/17	665,000,000	74.26%	-	
232			3903	gumi	2025/12/22	25,296,287	41.99%	43.00%	-1.01%
233			3903	gumi	2025/12/26	24,136,287	40.07%	41.99%	-1.92%
234			4571	NANO MRNA	2025/12/01	37,519,400	34.43%	35.78%	-1.35%
235			2334	イオレ	2025/12/03	5,370,920	12.54%	15.87%	-3.33%
236			3856	Abalance	2025/12/15	178,400	0.94%	8.25%	-7.31%
237			3935	エディア	2025/12/15	363,411	5.86%	6.99%	-1.13%
238			4598	Delta-Fly Pharma	2025/12/15	593,134	5.04%	-	
239			4813	ACCESS	2025/12/15	1,374,800	3.44%	5.38%	-1.94%
240	SBI証券	●	5136	tripla	2025/12/15	386,800	6.54%	-	
241			4690	日本バレットプール	2025/12/18	87,400	5.40%	-	
242			4170	Kaizen Platform	2025/12/24	1,860,500	10.93%	6.77%	4.16%
243			1491	中外鉱業	2025/12/31	1,156,800	7.98%	7.89%	0.09%
244			1994	高橋カーテンウォール工業	2025/12/31	565,900	5.92%	7.04%	-1.12%
245			2788	アップルインターナショナル	2025/12/31	593,084	4.28%	6.01%	-1.73%
246			4598	Delta-Fly Pharma	2025/12/31	606,334	4.99%	5.04%	-0.05%
247			4813	ACCESS	2025/12/31	2,521,800	6.31%	-	
248			5138	Rebase	2025/12/31	281,520	5.73%	-	
249			7831	ウイルコホールディングス	2025/12/31	776,510	5.00%	-	
250	Seacastle Singapore Pte. Ltd		9425	ReYuu Japan	2025/11/04	4,414,900	53.05%	54.09%	-1.04%
251			9425	ReYuu Japan	2025/12/08	4,191,100	50.36%	53.05%	-2.69%
252	SENJIN CAPITAL PTY LTD	●	2743	ビクセルカンパニーズ	2025/12/10	212,500,000	66.79%	-	
253			5983	イワプチ	2025/12/23	72,400	6.58%	5.12%	1.46%
254	SFプロパティマネジメント	●	9270	バリュエンスホールディングス	2025/12/10	7,928,800	57.69%	57.69%	0.00%
255	SilverCape Investments Limited		7031	インバウンドテック	2025/12/04	296,400	11.89%	10.83%	1.06%
256			7725	インターアクション	2025/12/12	1,231,400	10.70%	8.93%	1.77%
257			7725	インターアクション	2025/12/16	1,410,300	12.25%	10.70%	1.55%
258			8127	ヤマトインターナショナル	2025/12/16	3,195,400	15.00%	13.85%	1.15%
259			7725	インターアクション	2025/12/18	1,533,700	13.32%	12.25%	1.07%
260			8127	ヤマトインターナショナル	2025/12/22	3,458,200	16.23%	15.00%	1.23%
261		●	2157	コシダカホールディングス	2025/12/15	4,877,017	5.82%	8.66%	-2.84%
262			3046	ジーンズホールディングス	2025/12/15	248,016	1.03%	5.01%	-3.98%
263			4619	日本特殊塗料	2025/12/15	1,030,820	4.37%	5.37%	-1.00%
264			8142	トーホー	2025/12/31	608,450	5.53%	-	
265	SMBC日興証券	●	8804	東京建物	2025/12/31	18,264,175	8.78%	7.67%	1.11%
266			9416	ビジョン	2025/12/31	2,696,751	5.29%	6.90%	-1.61%
267	Smoak Capital Management, LLC	●	4441	トピラステムズ	2025/12/10	673,700	6.33%	5.02%	1.31%
268	SpicyCompany		4316	ビーマップ	2025/12/05	281,500	8.00%	7.00%	1.00%
269	Sumo Japan Ventures Segregated Portfolio of Fundviews SPC Ltd.		157A	グリーンモンスター	2025/12/17	939,840	29.16%	29.16%	0.00%
270	TBM		7090	リグア	2026/01/05	100,000	6.20%	-	
271	Tiger Japan Investment		3810	サイバーステップ	2025/11/28	11,360,000	16.61%	-	
272			3810	サイバーステップ	2025/12/02	11,360,000	15.87%	16.61%	-0.74%
273	TKホールディングス	●	5970	ジューテクト	2025/12/15	3,480,920	7.92%	7.92%	0.00%
274	TPM		422A	taneCREATIVE	2025/12/26	27,900	9.62%	-	
275	UED		6096	レアジョブ	2025/12/22	698,600	7.10%	6.01%	1.09%
276			6096	レアジョブ	2026/01/05	788,600	8.01%	7.10%	0.91%
277			6096	レアジョブ	2026/01/07	799,300	8.12%	7.10%	1.02%
278	UMK	●	7635	杉田エース	2025/12/25	4,929,441	91.73%	31.06%	60.67%
279	ValueAct Capital Management, L. P.	●	2531	宝ホールディングス	2025/12/11	24,545,400	12.44%	9.84%	2.60%
280			3994	マネーフォワード	2025/12/23	5,292,100	9.53%	5.62%	3.91%
281	VINTAGECAVECAPITAL		5337	ダントーホールディングス	2025/12/11	3,377,100	10.12%		
282	WILL FIELD CAPITAL PTE LTD	●	3034	クオールホールディングス	2025/12/29	4,786,500	12.30%	11.22%	1.08%
283	Wiz		9331	キャスター	2025/12/10	144,100	7.35%	6.30%	1.05%
284	WMパートナーズ		206A	PRISM BioLab	2025/12/01	2,440,600	6.63%	11.22%	-4.59%
285			206A	PRISM BioLab	2025/12/02	1,795,100	4.88%	6.63%	-1.75%
286	Y's corporation		7036	イーエムネットジャパン	2025/12/09	240,000	6.13%	6.14%	-0.01%
287	YAHO	●	4957	ヤスハラケミカル	2025/12/16	8,384,602	77.35%	-	
288			4957	ヤスハラケミカル	2025/12/17	8,384,602	77.35%	77.35%	0.00%
289	yoshida investment	●	5247	BTM	2025/12/26	1,191,800	42.16%	42.16%	0.00%
290	アーカス・インベストメント・リミテッド		6958	日本シイエムケイ	2025/12/03	3,605,300	6.09%	5.06%	1.03%
291	アートポートインベスト		3121	マーチャント・バンカーズ	2025/12/08	11,075,100	34.82%	32.81%	2.01%
292	アイビー		3773	アドバンスト・メディア	2025/12/16	1,064,700	5.79%	5.01%	0.78%
293	アキュメン		485A	パワーエックス	2025/12/19	4,456,000	12.28%	-	
294			3963	シンクロ・フード	2025/12/02	6,776,400	23.27%	20.52%	2.75%
295			3963	シンクロ・フード	2025/12/03	7,476,400	25.67%	23.27%	2.40%
296			9742	アイネス	2025/12/05	1,048,500	5.02%	-	
297			3989	シェアリングテクノロジー	2025/12/08	4,912,700	20.11%	19.02%	1.09%
298			8011	三陽商会	2025/12/08	655,600	6.38%	5.36%	1.02%
299			3529	アツギ	2025/12/10	4,753,000	27.44%	26.35%	1.09%
300			7378	アシロ	2025/12/12	500,400	6.78%	-	
301			3963	シンクロ・フード	2025/12/15	7,770,400	26.68%	25.67%	1.01%
302			7378	アシロ	2025/12/15	623,700	8.45%	6.78%	1.67%
303			7378	アシロ	2025/12/16	729,700	9.89%	8.45%	1.44%
304			7378	アシロ	2025/12/18	845,300	11.45%	9.89%	1.56%
305			8011	三陽商会	2025/12/18	762,300	7.41%	6.38%	1.03%
306			3989	シェアリングテクノロジー	2025/12/22	5,169,100	21.16%	20.11%	1.05%
307			7378	アシロ	2025/12/22	1,049,200	14.22%	11.45%	2.77%
308			7378	アシロ	2025/12/23	1,260,500	17.08%	14.22%	2.86%
309			7378	アシロ	2025/12/24	1,400,300	18.97%	17.08%	1.89%
310			3106	倉敷紡績	2025/12/29	853,156	5.02%	-	
311			4512	わかもと製薬	2025/12/30	3,693,100	10.60%	9.58%	1.02%
312			7378	アシロ	2025/12/30	1,478,200	20.03%	18.97%	1.06%

No.	提出者	グループ 区分(●)	証券 コード	会社名	報告義務 発生日	保有株券等 の数	株券等 保有割合	前回 株券等 保有割合	増減率
313	アセットマネジメントOne		2395	新日本科学	2025/12/15	2,099,700	5.04%	-	
314		●	3281	GLP投資法人	2025/12/15	268,368	5.59%	5.96%	-0.37%
315		●	4203	住友ベークライト	2025/12/15	5,783,500	6.17%	7.08%	-0.91%
316		●	4258	網屋	2025/12/15	451,100	5.22%	6.50%	-1.28%
317			4384	ラクスル	2025/12/15	2,713,600	4.57%	5.90%	-1.33%
318		●	7516	コーナン商事	2025/12/15	2,552,132	7.36%	7.35%	0.01%
319			1407	ウェストホールディングス	2025/12/31	2,480,288	5.39%	6.50%	-1.11%
320			2326	デジタルアーツ	2025/12/31	665,400	4.71%	6.46%	-1.75%
321			4165	ブレイド	2025/12/31	2,109,100	5.12%	-	
322		●	5588	ファーストアカウンティング	2025/12/31	607,100	5.42%	6.41%	-0.99%
323			6240	ヤマシンフィルタ	2025/12/31	5,529,600	7.91%	6.77%	1.14%
324		●	8804	東京建物	2025/12/31	13,173,752	6.33%	5.98%	0.35%
325	アセンダー・キャピタル・リミテッド		4783	NCD	2025/12/08	652,200	7.41%	6.40%	1.01%
326			4783	NCD	2025/12/24	743,300	8.45%	7.41%	1.04%
327	アトライ		5890	オフィスバスターズ	2023/12/13	150,200	9.30%	-	
328	アモーヴァ・アセットマネジメント		5137	スマートドライブ	2025/12/15	2,734,000	7.23%	8.38%	-1.15%
329			5575	Globee	2025/12/31	440,100	8.65%	9.74%	-1.09%
330	アヤル・ファースト・インベストメント・カンパニー		3635	コーエーテックモホールディングス	2025/12/26	31,267,360	9.30%	-	
331			3659	ネクソン	2025/12/26	88,548,900	10.71%	-	
332			7832	バンダイナムコホールディングス	2025/12/26	32,837,100	5.05%	-	
333			9605	東映	2025/12/26	4,662,500	6.31%	-	
334		●	9684	スクウェア・エニックス・ホールディングス	2025/12/26	35,430,000	9.64%	9.64%	0.00%
335			9697	カブコン	2025/12/26	35,188,800	6.60%	-	
336			8361	大垣共立銀行	2025/12/15	2,362,400	5.65%	-	
337	ありあけキャピタル		8714	池田泉州ホールディングス	2025/12/30	27,016,700	9.61%	8.61%	1.00%
338	アローストリート・キャピタル・リミテッド・パートナーシップ		2410	キャリアデザインセンター	2025/12/15	281,792	5.13%	-	
339			2491	バリューストーム	2025/12/31	1,834,100	5.32%	-	
340	イーアライアンス	●	463A	インテリックスホールディングス	2025/12/01	3,851,700	43.12%	-	
341	イーローハット		5870	ナルネットコミュニケーションズ	2025/12/18	1,035,700	19.42%	18.37%	1.05%
342	イオン		8166	タカキュー	2025/12/23	5,798,000	11.48%	14.06%	-2.58%
343	いずみキャピタル	●	3927	フーバーブレイン	2025/12/01	459,600	7.86%	5.27%	2.59%
344	イルグルム	●	3961	シルバーエッグ・テクノロジー	2026/01/06	2,667,400	89.60%	-	
345	イワサキコーポレーション		4674	クレスコ	2025/12/29	7,258,496	16.50%	16.50%	0.00%
346	インベスコ・アセット・マネジメント		3993	PKSHA Technology	2025/12/15	1,950,500	6.11%	-	
347		●	4733	オービックビジネスコンサルタント	2025/12/15	2,870,983	3.81%	5.06%	-1.25%
348	ヴァレックス・パートナーズ		3983	オロ	2025/12/11	1,380,700	8.66%	7.49%	1.17%
349	ウィズ・パートナーズ		3624	アクセルマーク	2025/12/15	308,800	1.55%	18.14%	-16.59%
350			3698	CRI・ミドルウェア	2025/12/26	0	0.00%	7.15%	-7.15%
351	ウエリントン・マネージメント・カンパニー・エルエルピー	●	2685	アンドエスティHD	2025/12/31	2,857,847	5.86%	-	
352	ウエリントン・マネージメント・ジャパン・ピーティエー・リミテッド	●	6728	アルバック	2025/12/15	3,002,856	6.08%	5.01%	1.07%
353	ウチヤマ・インターナショナル	●	6406	フジテック	2025/12/15	68,480,349	86.76%	9.94%	76.82%
354		●	6406	フジテック	2025/12/25	68,480,349	86.76%	86.76%	0.00%
355	エイチ・ケー・イノエン・コーポレーション	●	4579	ラクオリア創薬	2025/12/12	4,976,800	20.35%	20.37%	-0.02%
356	エクソソーム	●	286A	ユカリア	2026/01/05	22,089,800	58.16%	58.16%	0.00%
357	エス・エヌ・ホールディングス		324A	ブッキングリゾート	2025/12/10	2,498,800	42.25%	43.30%	-1.05%
358	エッジポイント・インベストメント・グループ・インク		4612	日本ベイントホールディングス	2025/12/15	122,165,600	5.15%	-	
359	エピック・パートナーズ・インベストメンツ		9776	札幌臨床検査センター	2025/12/08	212,700	5.05%	-	
360			9776	札幌臨床検査センター	2025/12/18	255,300	6.06%	5.05%	1.01%
361	エフィッシモ キャピタル マネージメント ピー		7740	タムロン	2025/12/03	24,112,500	14.12%	13.06%	1.06%
362	ティーイー エルティエーディー(Effissimo Capital Management Pte Ltd)		3401	帝人	2025/12/11	28,123,500	14.21%	13.20%	1.01%
363			5541	大平洋金属	2025/12/15	415,200	2.12%	5.11%	-2.99%
364	エリオット・インベストメント・マネージメント・エルピー(Elliott Investment Management L. P.)		6201	豊田自動織機	2025/12/03	16,322,100	5.01%	-	
365	オービス・インベストメント・マネジメント・リミテッド		4751	サイバーエージェント	2025/12/15	33,799,833	6.67%	5.39%	1.28%
366			9744	メイテックグループホールディングス	2025/12/31	4,073,000	5.22%	-	
367	オリックス		1420	サンヨーホームズ	2025/12/26	1,366,100	10.62%	11.63%	-1.01%
368	カナメ・キャピタル・エルビー(Kaname Capital L. P.)		9305	ヤマタネ	2025/12/04	1,208,100	5.32%	7.21%	-1.89%
369			9305	ヤマタネ	2025/12/15	1,208,100	5.32%	7.21%	-1.89%
370	カナモト		6616	トレックス・セミコンダクター	2025/12/18	1,558,100	13.49%	12.46%	1.03%
371			6734	ニューテック	2025/12/18	165,000	7.93%	8.28%	-0.35%
372	ガバナンス・パートナーズ	●	8518	日本アジア投資	2025/12/22	6,305,500	25.18%	41.50%	-16.32%
373	カバロ企画	●	1841	サンユー建設	2025/12/25	2,727,491	68.19%	30.03%	38.16%
374		●	1841	サンユー建設	2025/12/26	2,727,491	68.19%	68.19%	0.00%
375	キャピタル・マネジメント		9633	東京テアトル	2025/12/19	401,200	5.01%	-	
376			3350	メタプラネット	2025/12/10	150,256,900	13.15%	11.56%	1.59%
377	キャピタル・リサーチ・アンド・マネージメント・カンパニー		2802	味の素	2025/12/15	38,860,086	3.86%	5.30%	-1.44%
378			4180	Appier Group	2025/12/15	6,832,600	6.67%	6.67%	0.00%
379		●	7013	IHI	2025/12/15	82,203,161	7.59%	5.17%	2.42%
380		●	9166	GENDA	2025/12/31	17,192,900	9.16%	9.18%	-0.02%
381	キャピタルタイフーン		3189	ANAPホールディングス	2025/12/11	10,320,900	25.83%	21.81%	4.02%
382	キャリアバンク	●	3802	エコミック	2025/12/03	1,900,000	40.48%	49.59%	-9.11%
383			6173	アクアライン	2025/10/01	704,800	9.89%	23.56%	-13.67%
384	クシムインサイト		6173	アクアライン	2025/12/10	630,200	8.83%	-	
385			6173	アクアライン	2025/12/12	630,200	8.84%	-	
386			6173	アクアライン	2025/12/19	624,200	8.76%	8.84%	-0.08%
387			3182	オイシックス・ラ・大地	2025/12/16	3,528,200	9.29%	-	
388	グランサム、マヨ、ヴァン オッテルロー アンド カンパニー エルエルシー		3593	ホギメディカル	2025/12/25	2,256,100	10.01%	9.93%	0.08%
389	グランジャー・ピーク・グローバル・アドバイザーズ・エルエルシー		3901	マークライズ	2025/12/12	521,300	3.94%	5.14%	-1.20%
390	クレディ アンドスリエル エ コメルシアル		7817	パラマウントベッドホールディングス	2025/12/17	2,888,900	5.02%	-	
391	グロース・キャピタル		4583	カイオム・バイオサイエンス	2025/12/15	13,610,000	16.67%	-	
392		●	4381	ビーブラッツ	2025/12/08	2,033,000	44.56%	45.66%	-1.10%
393		●	7138	TORICO	2025/12/18	1,143,200	9.04%	9.80%	-0.76%
394		●	8166	タカキュー	2025/12/18	44,101,500	60.09%	62.42%	-2.33%
395		●	4381	ビーブラッツ	2025/12/24	1,997,400	43.78%	44.56%	-0.78%
396		●	7138	TORICO	2025/12/24	0	0.00%	9.04%	-9.04%
397		●	3967	エルテス	2025/12/29	439,700	6.60%	-	
398		●	7810	クロスフォー	2026/01/05	7,142,800	28.59%	-	
399		●	8166	タカキュー	2026/01/06	43,337,900	59.05%	60.09%	-1.04%

No.	提出者	グループ 区分(●)	証券 コード	会社名	報告義務 発生日	保有株券等 の数	株券等 保有割合	前回 株券等 保有割合	増減率
400	グロービス・キャピタル・パートナーズ	●	472A	ミラティブ	2025/12/18	2,682,150	15.84%	-	
401	ケー・エフ・シー		5922	那須電機鉄工	2025/12/05	60,100	5.01%	-	
402	ゴードیان・キャピタル・シンガポール・プライ ベート・リミテッド		441A	NE	2025/12/25	827,000	5.01%	-	
403	ゴールドマン・サックス証券	●	3436	SUMCO	2025/12/15	16,906,616	4.83%	5.69%	-0.86%
404		●	338A	Zenmu Tech	2025/12/15	71,491	5.26%	-	
405		●	3436	SUMCO	2025/12/31	19,274,256	5.50%	-	
406		●	6785	鈴木	2025/12/31	735,237	5.10%	-	
407	コバス・アセット・マネジメント・エスジーアイアイ シー・エスエー		7244	市光工業	2025/12/10	6,053,200	6.28%	5.28%	1.00%
408	サスティナ	●	3840	バス	2025/12/01	58,316,800	57.05%	51.23%	5.82%
409	サファイア・キャピタル		469A	フィットクルー	2025/12/12	169,487	15.08%	-	
410			469A	フィットクルー	2026/01/05	158,587	14.75%	15.76%	-1.01%
411	サムティ		3772	ウェルス・マネジメント	2025/12/01	5,459,200	28.46%	28.46%	0.00%
412			3772	ウェルス・マネジメント	2025/12/10	0	0.00%	28.46%	-28.46%
413	ジーエヌアイグループ		8518	日本アジア投資	2025/12/22	4,173,800	17.82%	18.45%	-0.63%
414	シティインデックスイレブンス	●	4917	マンダム	2025/12/09	9,676,600	20.05%	20.05%	0.00%
415		●	2432	ディー・エヌ・エー	2025/12/12	6,380,200	5.22%	-	
416		●	2432	ディー・エヌ・エー	2025/12/18	7,623,200	6.24%	5.22%	1.02%
417		●	7940	ウェーブリンクホールディングス	2025/12/18	3,267,700	29.38%	28.27%	1.11%
418		●	7278	エクセディ	2025/12/22	5,817,000	11.97%	13.03%	-1.06%
419		●	8233	高島屋	2025/12/26	24,648,910	7.68%	6.55%	1.13%
420		●	2337	いちご	2025/12/31	22,595,500	5.07%	5.05%	0.02%
421	ジャパン・インダストリアル・ソリューションズ		6997	日本ケミコン	2025/12/25	1,771,518	7.17%	-	
422	ジャパンインベストメントアドバイザー		3747	インタートレード	2025/12/09	815,400	10.95%	9.65%	1.30%
423			3747	インタートレード	2025/12/16	893,100	12.00%	10.95%	1.05%
424	シルチェスター・インターナショナル・インベスター ズ・エルエルピー		1878	大東建託	2025/12/09	28,094,400	8.15%	7.11%	1.04%
425			5110	住友ゴム工業	2025/12/10	17,512,900	6.66%	7.69%	-1.03%
426			6302	住友重機械工業	2025/12/12	12,596,100	10.25%	11.27%	-1.02%
427			5714	DOWAホールディングス	2025/12/17	8,290,800	13.37%	14.43%	-1.06%
428			5714	DOWAホールディングス	2025/12/24	7,624,100	12.30%	13.37%	-1.07%
429	シンプレクス・アセット・マネジメント		401A	霞ヶ間ホテルリート投資法人	2025/12/15	19,780	6.88%	5.03%	1.85%
430	スギ商事		7649	スギホールディングス	2025/12/17	67,731,000	35.65%	35.65%	0.00%
431	ストラテジックキャピタル		8818	京阪神ビルディング	2025/12/01	4,535,400	9.29%	8.28%	1.01%
432			8818	京阪神ビルディング	2025/12/16	5,027,500	10.30%	9.29%	1.01%
433			8585	オリエンコーポレーション	2025/12/30	16,087,700	9.36%	8.34%	1.02%
434	スノーボールキャピタル		9305	ヤマタネ	2025/12/11	1,134,500	5.00%	-	
435	スパークス・アセット・マネジメント		7033	マネジメントソリューションズ	2025/12/31	1,075,700	6.38%	5.08%	1.30%
436			7839	SHOEI	2025/12/31	3,596,400	6.70%	5.33%	1.37%
437			378A	ヒット	2025/12/31	361,800	5.08%	-	
438	スブラウスグローブインベストメントマネジメントリミ テッド		6849	日本光電工業	2026/01/06	12,197,600	7.13%	8.17%	-1.04%
439	ゼナーアセットマネジメントエルエルピー		8914	エリアリンク	2025/12/08	4,253,200	8.22%	7.15%	1.07%
440			2585	ライブリンク カンパニー	2025/12/11	3,000,000	5.73%	-	
441			9166	GENDA	2025/12/17	10,453,000	5.62%	-	
442			2820	やまみ	2025/12/19	449,800	6.46%	5.35%	1.11%
443	ソフトクリエイトホールディングス		303A	visumo	2026/01/01	1,281,400	62.49%	53.01%	9.48%
444	ソフトバンクロボティクス		4664	アール・エス・シー	2025/12/04	180,000	5.77%	-	
445	ソルステシア	●	7718	スター精密	2025/12/25	42,093,703	86.62%	35.69%	50.93%
446		●	7718	スター精密	2025/12/26	42,093,703	86.62%	86.62%	0.00%
447	ダイワボウホールディングス		7376	BCC	2025/12/15	300,000	21.13%	-	
448	外ドラナ・マネジメント・ウンド・アセット・ゲーエム ペーハー		7438	コンドーテック	2025/12/02	1,318,800	5.01%	-	
449	タビオ		8013	ナイガイ	2025/12/16	908,500	11.06%	9.80%	1.26%
450	ダルトン インベストメンツ インク		8715	アニコム ホールディングス	2025/12/03	7,951,200	10.61%	9.53%	1.08%
451			9069	センコーグループホールディングス	2025/12/04	12,469,000	7.10%	6.10%	1.00%
452			8715	アニコム ホールディングス	2025/12/17	8,733,000	11.65%	10.61%	1.04%
453			9069	センコーグループホールディングス	2025/12/23	14,245,900	8.11%	7.10%	1.01%
454	チェックマル		481A	JSecurity	2025/12/24	240,000	8.81%	-	
455	ティー・ロウ・ブライス・ジャパン	●	3186	ネクステージ	2025/12/04	13,254,100	16.39%	16.45%	-0.06%
456			5253	カパー	2025/12/15	3,854,600	5.87%	5.87%	0.00%
457		●	4633	サカタインクス	2025/12/31	3,967,300	7.32%	8.21%	-0.89%
458			5253	カパー	2025/12/31	3,850,700	5.87%	5.87%	0.00%
459	ティーズ	●	7729	東京精密	2025/12/31	2,761,000	6.53%	5.11%	1.42%
460			4679	田谷	2024/03/19	1,677,000	32.88%	31.90%	0.98%
461			4679	田谷	2025/12/18	1,677,000	26.45%	31.90%	-5.45%
462			4679	田谷	2026/01/07	1,077,000	16.99%	-	
463	テラサキトラスト	●	6637	寺崎電気産業	2025/12/15	2,302,500	17.67%	23.53%	-5.86%
464	テラスカイ		5039	キットアライブ	2025/12/22	632,700	50.49%	49.48%	1.01%
465	デンソー		6901	澤藤電機	2025/12/19	400,000	9.25%	9.25%	0.00%
466	トヨタ自動車		7282	豊田合成	2025/12/01	29,921,286	23.45%	42.66%	-19.21%
467			7282	豊田合成	2025/12/30	25,459,486	19.95%	23.45%	-3.50%
468	トラストアップ		2901	ウェルディッシュ	2025/12/22	3,411,100	12.02%	15.75%	-3.73%
469			3672	オルトプラス	2025/12/26	129,639,200	73.93%	49.95%	23.98%
470			7603	ジー・イーエット	2025/12/26	9,389,880	37.32%	66.62%	-29.30%
471	ニッソウ	●	5342	ジャニス工業	2025/12/05	241,700	6.30%	5.28%	1.02%
472	ニューバーガー・バーマン	●	1909	日本ドライケミカル	2025/12/15	415,400	5.78%	-	
473		●	3480	ジェイ・エス・ビー	2025/12/31	1,638,400	7.46%	6.44%	1.02%
474		●	7818	トランザクション	2025/12/31	5,155,000	8.96%	7.92%	1.04%
475	ネットプライス事業再生合同会社		3189	ANAPホールディングス	2025/12/01	15,799,100	41.73%	39.54%	2.19%
476	ノルウェー銀行		7270	SUBARU	2025/12/11	36,936,573	5.04%	-	
477	パークレイズ・バンク・ビーエルシー	●	7776	セルシード	2025/12/08	9,642,700	22.29%	-	
478		●	7776	セルシード	2025/12/09	8,626,100	19.95%	22.29%	-2.34%
479		●	7776	セルシード	2025/12/12	9,538,100	22.08%	19.95%	2.13%
480	ハイツ・キャピタル・マネジメント・インク	●	7776	セルシード	2025/12/22	8,305,500	19.40%	22.08%	-2.68%
481		●	7776	セルシード	2025/12/23	9,005,300	21.11%	19.40%	1.71%
482			2338	クオンタムソリューションズ	2025/12/01	26,620,400	36.30%	38.67%	-2.37%
483	バック・オプコ・ホールディングス・エルエルシー		7777	スリー・ディー・マトリックス	2025/12/18	16,374,926	12.08%	13.22%	-1.14%
484			8105	Bitcoin Japan	2025/09/30	16,864,650	28.28%	28.28%	0.00%
485			8105	Bitcoin Japan	2025/11/29	16,864,650	28.28%	28.28%	0.00%
486			8105	Bitcoin Japan	2025/12/29	16,864,650	28.28%	28.28%	0.00%

No.	提出者	グループ 区分(●)	証券 コード	会社名	報告義務 発生日	保有株券等 の数	株券等 保有割合	前回 株券等 保有割合	増減率
487	バブルック・インベストメント・ファンド		3635	コーエーテックモホールディングス	2025/12/26	0	0.00%	8.97%	-8.97%
488			3659	ネクソン	2025/12/26	0	0.00%	10.23%	-10.23%
489			9605	東映	2025/12/26	0	0.00%	5.37%	-5.37%
490			9697	カブコン	2025/12/26	0	0.00%	6.60%	-6.60%
491	ピーイー・エース・フォー(エイチケー)リミテッド		7868	広済堂ホールディングス	2025/12/30	0	0.00%	9.42%	-9.42%
492	ピーシーピーイー セイ ケイマン エルピー	●	471A	NSグループ	2025/12/16	3,469,456	6.65%	-	-
493	ひびき・バース・アドバイザーズ		9127	玉井商船	2025/12/11	164,800	8.53%	7.49%	1.04%
494	ヒラノ・アソシエイツ	●	4848	フルキャストホールディングス	2025/12/15	13,318,600	37.82%	35.53%	2.29%
495	ビルグリム・パートナーズ・アジア・ピーティーイー・エルティーディー		6039	日本動物高度医療センター	2025/12/19	1,314,600	9.13%	10.27%	-1.14%
496	ヒロコーボレーション	●	2782	セリア	2025/12/25	11,748,100	15.49%	18.13%	-2.64%
497	ヒロタ		4072	電算システムホールディングス	2025/12/23	100	0.00%	8.25%	-8.25%
498	ファースト・イーグル・インベストメント・マネジメント・エルエルシー		5946	長府製作所	2025/12/01	3,125,300	9.13%	10.16%	-1.03%
499	フィデリティ投信		1951	エクシオグループ	2025/12/31	10,968,000	5.26%	-	-
500			7186	横浜フィナンシャルグループ	2025/12/31	57,697,600	5.04%	-	-
501			7762	シチズン時計	2025/12/31	12,981,600	5.28%	-	-
502	フィリップ証券		4594	ブライトバス・バイオ	2025/12/08	27,500,000	24.68%	-	-
503			4594	ブライトバス・バイオ	2025/12/15	27,094,500	24.32%	-	-
504	フェローテック		4594	ブライトバス・バイオ	2026/01/05	25,633,400	18.70%	19.80%	-1.10%
505			6989	北陸電気工業	2025/12/10	911,400	10.79%	9.77%	1.02%
506	ブラックロック・ジャパン	●	2502	アサヒグループホールディングス	2025/12/15	109,565,662	7.20%	6.16%	1.04%
507		●	3391	ツルハホールディングス	2025/12/15	18,944,372	4.17%	5.54%	-1.37%
508		●	4704	トレンドマイクロ	2025/12/15	11,767,563	8.35%	7.93%	0.42%
509		●	4751	サイバーエージェント	2025/12/15	25,534,864	5.04%	-	-
510		●	6383	ダイフク	2025/12/15	29,544,407	7.78%	6.10%	1.68%
511		●	6479	ミネベアミツミ	2025/12/15	24,213,026	5.67%	5.02%	0.65%
512		●	7269	スズキ	2025/12/15	122,224,729	6.22%	5.05%	1.17%
513		●	7272	ヤマハ発動機	2025/12/15	80,163,308	7.87%	7.30%	0.57%
514		●	8960	ユナイテッド・アーバン投資法人	2025/12/15	251,294	7.87%	6.66%	1.21%
515		●	8951	日本ビルファンド投資法人	2025/12/17	835,288	9.66%	10.04%	-0.38%
516		●	2181	バーソルホールディングス	2025/12/31	114,197,240	5.01%	-	-
517		●	4005	住友化学	2025/12/31	124,819,722	7.53%	6.30%	1.23%
518		●	4180	Appier Group	2025/12/31	4,695,500	4.58%	5.67%	-1.09%
519		●	5333	日本碍子	2025/12/31	15,110,265	5.07%	-	-
520		●	5929	三和ホールディングス	2025/12/31	11,087,861	5.02%	-	-
521		●	6504	富士電機	2025/12/31	10,967,477	7.35%	6.31%	1.04%
522		●	475A	ギミック	2025/12/31	321,800	6.55%	-	-
523	ブランドス・インベストメント・パートナーズ・エル・ピー		6349	小森コーボレーション	2025/12/19	5,424,800	10.14%	11.16%	-1.02%
524	フリーウェイ		6058	ベクトル	2025/12/24	13,104,927	27.94%	24.99%	2.95%
525			6058	ベクトル	2025/12/29	11,726,109	25.00%	-	-
526	ベイリー・ギフォード・アンド・カンパニー	●	8473	SBホールディングス	2025/12/15	28,128,016	4.26%	5.30%	-1.04%
527	ベータグリッド		3779	ジェイ・エスコムホールディングス	2025/12/16	1,126,500	9.74%	14.06%	-4.32%
528	ポートフォリア		3989	シェアリングテックノロジー	2025/12/15	1,204,800	4.93%	5.98%	-1.05%
529			6217	津田駒工業	2025/12/31	172,600	2.54%	9.33%	-6.79%
530	マイルストーン・キャピタル・マネジメント		6029	アトラグループ	2026/01/05	4,535,000	30.67%	-	-
531	マサチューセッツ・ファイナンシャル・サービスズ・カンパニー	●	9843	ニトリホールディングス	2025/12/15	31,343,500	5.48%	-	-
532	マスブ	●	2689	オルバベルスケアホールディングス	2026/01/06	1,046,600	16.75%	17.23%	-0.48%
533	マッコーリー バンク リミテッド		6619	ダブル・スコープ	2025/12/08	4,273,400	7.22%	-	-
534			8105	Bitcoin Japan	2025/12/15	16,892,900	22.92%	-	-
535			1420	サンヨーホームズ	2025/12/22	2,715,000	17.42%	18.44%	-1.02%
536			6619	ダブル・スコープ	2025/12/22	3,095,900	5.23%	7.22%	-1.99%
537			2370	メディネット	2025/12/23	60,000,000	18.53%	-	-
538			8105	Bitcoin Japan	2025/12/25	14,873,300	20.18%	22.92%	-2.74%
539			4597	ソレイジア・ファーマ	2025/12/29	16,710,800	6.12%	7.38%	-1.26%
540			8105	Bitcoin Japan	2025/12/30	13,845,000	18.79%	20.18%	-1.39%
541			4882	ベルセウスプロテオミクス	2026/01/05	3,573,000	20.36%	-	-
542			8105	Bitcoin Japan	2026/01/05	12,228,000	16.59%	18.79%	-2.20%
543	マネックス証券		9213	セイファート	2025/12/04	20,817	1.58%	5.15%	-3.57%
544	マルヤス工業		5191	住友理工	2025/12/15	0	0.00%	0.00%	0.00%
545			1893	五洋建設	2025/12/08	26,656,507	9.32%	10.33%	-1.01%
546			1377	サカタのタネ	2025/12/15	2,826,078	6.22%	6.23%	-0.01%
547			2004	昭和産業	2025/12/15	1,277,144	3.87%	5.82%	-1.95%
548			5959	岡部	2025/12/15	2,036,000	4.31%	6.18%	-1.87%
549			6800	ヨコオ	2025/12/15	1,975,300	8.28%	7.08%	1.20%
550			7914	共同印刷	2025/12/15	2,110,110	7.03%	6.78%	0.25%
551			7915	NISSHA	2025/12/15	4,039,721	8.41%	7.29%	1.12%
552			8098	稲畑産業	2025/12/15	2,145,100	3.99%	5.25%	-1.26%
553			9006	京浜急行電鉄	2025/12/15	13,395,873	4.86%	6.08%	-1.22%
554	みずほ銀行		7729	東京精密	2025/12/16	4,388,104	10.38%	11.43%	-1.05%
555			6794	フォスター電機	2025/12/23	2,304,713	9.22%	10.28%	-1.06%
556			1885	東亜建設工業	2025/12/31	8,459,520	9.62%	8.57%	1.05%
557			1893	五洋建設	2025/12/31	23,119,007	8.08%	9.32%	-1.24%
558			2331	AL SOK	2025/12/31	31,714,050	6.22%	5.18%	1.04%
559			5988	バイオラックス	2025/12/31	1,887,200	5.09%	5.12%	-0.03%

No.	提出者	グループ 区分(●)	証券 コード	会社名	報告義務 発生日	保有株券等 の数	株券等 保有割合	前回 株券等 保有割合	増減率
560	みずほ証券	●	3498	霞ヶ関キャピタル	2025/12/12	2,728,454	10.61%	10.72%	-0.11%
561		●	2127	日本M&Aセンターホールディングス	2025/12/15	27,898,700	8.28%	7.36%	0.92%
562		●	3476	投資法人みらい	2025/12/15	116,500	6.11%	5.11%	1.00%
563		●	3655	ブレインパッド	2025/12/15	263,900	1.18%	5.12%	-3.94%
564		●	8963	インヴィンシブル投資法人	2025/12/15	406,326	5.31%	-	-
565		●	8967	日本ロジスティクスファンド投資法人	2025/12/15	127,974	4.66%	5.70%	-1.04%
566		●	9090	AZ-COM丸和ホールディングス	2025/12/15	9,416,856	6.33%	6.97%	-0.64%
567		●	9247	TREホールディングス	2025/12/15	2,782,035	5.29%	5.06%	0.23%
568		●	1786	オリエンタル白石	2025/12/31	8,335,300	6.00%	5.11%	0.89%
569		●	3462	野村不動産マスターファンド投資法人	2025/12/31	225,794	4.86%	5.92%	-1.06%
570		●	4004	レゾナック・ホールディングス	2025/12/31	15,640,665	8.06%	7.61%	0.45%
571		●	4206	アイカ工業	2025/12/31	3,490,418	5.16%	-	-
572		●	5202	日本板硝子	2025/12/31	3,007,100	3.02%	6.78%	-3.76%
573			5386	鶴弥	2025/12/31	0	0.00%	7.72%	-7.72%
574		●	6277	ホソカワミクロン	2025/12/31	804,600	5.11%	-	-
575		●	6407	CKD	2025/12/31	3,590,000	5.29%	-	-
576		●	8595	ジャフコ グループ	2025/12/31	3,754,788	6.88%	5.95%	0.93%
577		●	8964	フロンティア不動産投資法人	2025/12/31	136,309	5.04%	-	-
578		●	8979	スターツプロシード投資法人	2025/12/31	17,001	6.24%	5.07%	1.17%
579		●	9247	TREホールディングス	2025/12/31	3,034,935	5.77%	5.29%	0.48%
580		●	9830	トラスコ中山	2025/12/31	4,242,500	6.43%	6.32%	0.11%
581		●	341A	トヨー	2025/12/31	707,500	5.21%	-	-
582	みずほ信託銀行	●	4417	グローバルセキュリティエクスパート	2025/12/15	839,496	5.48%	6.51%	-1.03%
583		●	4681	リゾートトラスト	2025/12/15	11,422,188	5.26%	-	-
584		●	6145	NITTOKU	2025/12/15	957,200	5.29%	5.73%	-0.44%
585		●	6405	鈴木器工	2025/12/15	670,300	5.17%	-	-
586		●	9416	ビジョン	2025/12/15	2,564,500	5.03%	-	-
587		●	3694	オブティム	2025/12/16	5,772,700	10.46%	5.60%	4.86%
588		●	3694	オブティム	2025/12/18	3,072,700	5.57%	10.46%	-4.89%
589			4720	城南進学研究社	2025/12/31	571,000	6.39%	-	-
590	ミダスキャピタル		7685	BuySell Technologies	2025/12/05	15,138,600	49.06%	51.74%	-2.68%
591			9166	GENDA	2025/12/23	53,600,000	29.11%	32.95%	-3.84%
592	みらい再生支援機構合同会社		3083	スターシーズ	2025/12/18	861,600	11.08%	12.28%	-1.20%
593	メディバルホールディングス		3902	メディカル・データ・ビジョン	2025/12/15	3,212,600	8.03%	8.03%	0.00%
594	モバイル・インターネットキャピタル		340A	ジグザグ	2025/12/15	283,500	3.93%	5.03%	-1.10%
595	モルガン・スタンレー・アンド・カンパニー・インター ナショナル・ビーエルシー	●	6590	芝浦メカトロニクス	2025/12/15	935,463	6.70%	5.10%	1.60%
596		●	8136	サンリオ	2025/12/15	16,603,770	6.50%	5.60%	0.90%
597		●	6590	芝浦メカトロニクス	2025/12/31	231,098	1.65%	6.70%	-5.05%
598		●	6997	日本ケミコン	2025/12/31	1,078,537	4.36%	5.53%	-1.17%
599		●	8136	サンリオ	2025/12/31	16,329,372	6.39%	6.50%	-0.11%
600		●	9552	M&A総研ホールディングス	2025/12/15	3,287,824	6.08%	-	-
601		●	338A	Zenmu Tech	2025/12/15	79,309	5.83%	-	-
602		●	3034	クオールホールディングス	2025/12/31	232,825	0.60%	7.29%	-6.69%
603	モルガン・スタンレーMUFG証券	●	4588	オンコリスバイオファーマ	2025/12/31	1,695,408	5.79%	-	-
604		●	9552	M&A総研ホールディングス	2025/12/31	2,800,924	5.18%	6.08%	-0.90%
605		●	198A	PostPrime	2025/12/31	524,400	5.12%	-	-
606		●	338A	Zenmu Tech	2025/12/31	36,900	2.71%	5.83%	-3.12%
607	ユービーエス・エイ・ジー（銀行）	●	9229	サンウェルズ	2025/12/15	1,777,347	5.05%	5.13%	-0.08%
608		●	4180	Appier Group	2025/12/31	5,176,471	5.05%	-	-
609		●	4384	ラクスル	2025/12/31	3,032,463	5.11%	-	-
610		●	5352	黒崎播磨	2025/12/31	1,914,134	5.25%	5.21%	0.04%
611	ラテールホールディングス	●	7088	フォーラムエンジニアリング	2025/12/23	49,497,058	92.66%	36.95%	55.71%
612	ランニング	●	3845	アイフリークモバイル	2025/11/28	3,581,200	16.77%	33.18%	-16.41%
613			3845	アイフリークモバイル	2025/11/28	3,581,200	16.77%	33.18%	-16.41%
614			4679	田谷	2026/01/07	600,000	7.95%	-	-
615	リクルート		3182	オイシックスドット大地	2018/04/01	1,324,000	8.00%	-	-
616			3182	オイシックス・ラ・大地	2022/07/01	2,648,000	6.96%	8.00%	-1.04%
617			3182	オイシックス・ラ・大地	2025/12/16	1,000,000	2.63%	6.96%	-4.33%
618	リクルートホールディングス		3182	オイシックスドット大地	2018/04/01	0	0.00%	12.34%	-12.34%
619			2454	オールアバウト	2022/07/01	984,900	7.06%	7.28%	-0.22%
620	りそなアセットマネジメント		472A	ミラティブ	2025/12/31	1,479,600	8.74%	-	-
621	りそな銀行	●	6406	フジテック	2025/12/31	0	0.00%	5.03%	-5.03%
622		●	7455	バロミキホールディングス	2025/12/25	47,224,197	83.44%	54.49%	28.95%
623	ルネット	●	7455	バロミキホールディングス	2025/12/26	47,224,197	83.44%	83.44%	0.00%
624		●	5889	Japan Eyewear Holdings	2025/12/15	1,512,796	6.27%	5.07%	1.20%
625	レオス・キャピタルワークス	●	352A	LOIVE	2025/12/15	701,416	5.50%	-	-
626	ワールドホールディングス		2162	nmsホールディングス	2025/12/19	6,319,700	29.24%	17.21%	12.03%
627	ワイエムビー	●	7531	清和中央ホールディングス	2025/12/24	1,189,800	30.16%	29.79%	0.37%
628	旭化成		9069	センコーグループホールディングス	2025/12/05	7,310,326	4.16%	7.64%	-3.48%
629	栗津	●	484A	ニューズドテック	2025/12/22	1,279,000	58.67%	-	-
630	伊藤忠テクノロジーベンチャーズ		472A	ミラティブ	2025/12/18	906,100	5.35%	-	-
631			8410	セブン銀行	2025/12/02	218,998,900	18.57%	17.52%	1.05%
632	伊藤忠商事		2004	昭和産業	2025/12/08	2,290,000	6.94%	7.70%	-0.76%
633			476A	辻・本郷ITコンサルティング	2025/12/19	451,210	23.12%	-	-
634			8410	セブン銀行	2025/12/22	234,488,900	19.88%	18.57%	1.31%
635	伊予鉄グループ		9507	四国電力	2026/01/05	14,666,882	7.07%	6.06%	1.01%
636		●	7476	アズワン	2025/12/24	9,811,656	13.01%	13.01%	0.00%
637	井内盛英堂	●	7476	アズワン	2026/01/05	9,811,656	13.01%	13.01%	0.00%
638	井門コーポレーション	●	1841	サンユー建設	2025/12/25	2,002,463	50.06%	11.91%	38.15%
639	一般社団法人MYMラボラトリーズ	●	4922	コーセー	2025/12/09	6,884,877	11.36%	11.36%	0.00%
640	一般社団法人ブルーツリー		7129	ミアヘルサホールディングス	2025/12/26	547,000	19.56%	-	-
641	一般社団法人ラテールネクスト		7088	フォーラムエンジニアリング	2025/12/23	0	0.00%	7.09%	-7.09%
642	横浜銀行	●	6493	NITTA N	2025/12/15	5,181,925	15.77%	-	-
643	楽天証券		3825	リミックスポイント	2025/12/15	7,845,500	5.26%	5.22%	0.04%
644			3053	ベッパーフードサービス	2025/12/31	1,076,300	1.75%	5.06%	-3.31%
645			7089	フォースタートアップス	2025/12/31	0	0.00%	6.50%	-6.50%
646			9353	櫻島埠頭	2025/12/31	94,700	6.15%	-	-
647	吉野石膏		9896	JKホールディングス	2025/12/08	3,796,644	12.23%	13.34%	-1.11%
648	光輝ENERGY		3083	スターシーズ	2025/12/03	652,000	8.02%	8.02%	0.00%
649			3083	スターシーズ	2026/01/01	652,000	8.02%	8.02%	0.00%

No.	提出者	グループ 区分(●)	証券 コード	会社名	報告義務 発生日	保有株券等 の数	株券等 保有割合	前回 株券等 保有割合	増減率
650	光通信	●	2303	ドーン	2025/12/01	263,800	7.99%	6.99%	1.00%
651			4301	アミューズ	2025/12/01	933,700	5.01%	-	
652			6193	バーチャレクス・ホールディングス	2025/12/02	162,000	5.41%	6.50%	-1.09%
653		●	4299	ハイマックス	2025/12/03	0	0.00%	7.81%	-7.81%
654		●	3678	メディアドウ	2025/12/04	2,966,900	19.51%	18.48%	1.03%
655		●	3768	リスクモンスター	2025/12/04	1,153,000	15.10%	14.09%	1.01%
656		●	4379	Photosynth	2025/12/05	1,988,100	12.71%	-	
657			7713	シグマ光機	2025/12/05	476,600	6.31%	5.31%	1.00%
658		●	4826	CIJ	2025/12/08	5,748,520	8.87%	10.16%	-1.29%
659		●	5241	日本オーエー研究所	2025/12/09	74,900	9.32%	8.31%	1.01%
660		●	4439	東名	2025/12/10	9,668,300	32.16%	31.80%	0.36%
661		●	4771	エフアンドエム	2025/12/10	1,978,600	12.59%	11.53%	1.06%
662		●	3920	アイビーシー	2025/12/11	477,400	8.30%	7.29%	1.01%
663		●	4826	CIJ	2025/12/11	5,055,600	7.80%	8.87%	-1.07%
664		●	2588	プレミアムウォーターホールディングス	2025/12/12	21,398,920	71.40%	69.56%	1.84%
665		●	3673	ブロードリーフ	2025/12/12	31,011,600	31.68%	31.36%	0.32%
666		●	4093	東邦アセチレン	2025/12/12	6,416,100	18.32%	17.32%	1.00%
667		●	8715	アニコム ホールディングス	2025/12/12	11,789,700	15.73%	14.72%	1.01%
668		●	5368	日本インシュレーション	2025/12/15	359,700	4.13%	5.13%	-1.00%
669		●	7681	レオクラン	2025/12/15	1,158,700	19.56%	18.55%	1.01%
670		●	2136	ヒップ	2025/12/16	275,300	6.93%	6.08%	0.85%
671		●	3766	システムズ・デザイン	2025/12/16	557,500	15.93%	14.93%	1.00%
672		●	3848	データ・アプリケーション	2025/12/16	1,613,000	21.76%	21.76%	0.00%
673		●	3934	ベネフィットジャパン	2025/12/16	2,535,200	42.16%	42.22%	-0.06%
674		●	6555	MS&Consulting	2025/12/16	1,668,700	36.30%	35.43%	0.87%
675		●	6788	日本トリム	2025/12/16	1,178,400	13.61%	12.60%	1.01%
676		●	6820	アイコム	2025/12/16	1,951,000	13.14%	13.14%	0.00%
677		●	9438	エムティーアイ	2025/12/16	19,058,000	31.53%	31.23%	0.30%
678		●	9441	ベルバーク	2025/12/16	4,232,300	34.58%	34.09%	0.49%
679		●	4379	Photosynth	2025/12/17	2,163,200	13.83%	12.71%	1.12%
680		●	4027	ティカ	2025/12/18	965,600	4.04%	5.02%	-0.98%
681		●	5039	キットアライブ	2025/12/22	62,700	5.00%	-	
682		●	8876	リログループ	2025/12/22	20,984,100	13.71%	12.71%	1.00%
683		●	5125	ファインズ	2025/12/23	723,200	15.52%	14.52%	1.00%
684		●	6379	レイズネクスト	2025/12/24	12,380,300	22.86%	23.89%	-1.03%
685		●	2471	エスブール	2025/12/25	16,638,200	21.06%	20.04%	1.02%
686		●	3986	ビーブレイクシステムズ	2025/12/25	157,900	10.27%	9.17%	1.10%
687		●	4379	Photosynth	2025/12/26	2,330,400	14.90%	13.83%	1.07%
688		●	220A	Faber Company	2025/12/26	201,200	6.71%	5.63%	1.08%
689		●	4826	CIJ	2025/12/29	4,382,700	6.76%	7.80%	-1.04%
690		●	6018	阪神内燃機工業	2025/12/29	220,800	6.80%	7.84%	-1.04%
691		●	9419	ワイヤレスゲート	2025/12/29	1,550,000	14.17%	13.16%	1.01%
692			6193	バーチャレクス・ホールディングス	2025/12/30	131,700	4.38%	5.41%	-1.03%
693		●	6239	ナガオカ	2025/12/30	355,100	5.02%	-	
694		●	7358	ポピンズ	2025/12/30	515,700	5.07%	-	
695			2814	佐藤食品工業	2026/01/01	439,780	5.44%	-	
696		●	5592	くすりの窓口	2026/01/01	4,616,320	40.65%	38.99%	1.66%
697	公益財団法人ホース未来福祉財団	●	1841	サンユー建設	2025/12/25	2,026,163	50.65%	12.50%	38.15%
698	公益財団法人京都青少年育成スポーツ財団		6748	星和電機	2025/12/26	1,000,000	7.55%	7.55%	0.00%
699			6748	星和電機	2025/12/29	1,000,000	7.55%	7.55%	0.00%
700	公益財団法人中山視覚福祉財団		9830	トラスコ中山	2025/12/29	4,350,000	6.59%	6.59%	0.00%
701	合同会社AEGIS		3189	ANAPホールディングス	2025/12/11	0	0.00%	5.16%	-5.16%
702	合同会社HAYAKAWA	●	9816	ストライダーズ	2025/12/22	2,040,489	19.90%	17.16%	2.74%
703	合同会社KNサンク福岡	●	482A	セールスアカデミー	2025/12/26	301,500	75.47%	-	
704	合同会社Sバンク		6993	大黒屋ホールディングス	2025/12/11	485,055,672	68.53%	-	
705	合同会社インバウンドインベストメント		3237	イントランス	2025/12/11	4,975,000	10.68%	11.87%	-1.19%
706			3237	イントランス	2025/12/24	4,505,000	9.68%	10.80%	-1.12%
707	合同会社シーディーワン		6380	オリエンタルチエン工業	2025/12/26	165,700	11.29%	17.43%	-6.14%
708	合同会社つながる		3810	サイバーステップ	2025/11/28	14,000,000	18.66%	-	
709			3810	サイバーステップ	2025/12/05	10,000,000	12.66%	18.66%	-6.00%
710	今治造船	●	485A	パワーエックス	2025/12/19	2,254,000	6.21%	-	
711	阪急阪神不動産		8977	阪急阪神リート投資法人	2025/12/16	86,586	12.45%	11.39%	1.06%
712	三井化学		4409	東邦化学工業	2025/12/17	790,000	3.70%	6.51%	-2.81%
713	三井住友DSアセットマネジメント	●	1909	日本ドライケミカル	2025/12/15	451,700	6.29%	5.15%	1.14%
714		●	4043	トクヤマ	2025/12/15	4,251,940	5.90%	5.08%	0.82%
715		●	5602	栗本鐵工所	2025/12/15	3,379,600	5.28%	-	
716		●	6809	TOA	2025/12/15	1,808,236	5.30%	-	
717		●	7420	佐鳥電機	2025/12/15	792,882	5.30%	-	
718			8151	東陽テクニカ	2025/12/15	1,332,700	5.11%	-	
719			9338	INFORICH	2025/12/15	362,300	3.69%	5.00%	-1.31%
720			244A	グロースエクスパートナーズ	2025/12/15	168,900	5.00%	-	
721			1808	長谷エコーボレーション	2025/12/31	14,931,700	5.11%	-	
722		●	5195	バンドー化学	2025/12/31	2,236,830	5.06%	-	
723			6227	Alメカテック	2025/12/31	311,800	4.96%	6.48%	-1.52%
724			479A	PRONI	2025/12/31	232,600	5.31%	-	

No.	提出者	グループ 区分(●)	証券 コード	会社名	報告義務 発生日	保有株券等 の数	株券等 保有割合	前回 株券等 保有割合	増減率
725	三井住友トラスト・アセットマネジメント	●	5726	大阪チタニウムテクノロジーズ	2025/12/02	4,107,000	11.16%	9.84%	1.32%
726		●	5726	大阪チタニウムテクノロジーズ	2025/12/08	4,563,000	12.40%	11.16%	1.24%
727		●	2269	明治ホールディングス	2025/12/15	14,137,436	5.01%	-	-
728		●	4324	電通グループ	2025/12/15	13,756,614	5.18%	5.17%	0.01%
729		●	4369	トリケミカル研究所	2025/12/15	2,063,100	6.35%	6.11%	0.24%
730		●	5805	SWCC	2025/12/15	2,287,600	7.42%	7.40%	0.02%
731		●	6526	ソシオネクスト	2025/12/15	12,137,100	6.75%	6.76%	-0.01%
732		●	7721	東京計器	2025/12/15	717,200	4.20%	5.29%	-1.09%
733		●	9450	ファイバーゲート	2025/12/15	1,058,300	5.14%	6.21%	-1.07%
734		●	9616	共立メンテナンス	2025/12/15	4,619,800	5.32%	6.45%	-1.13%
735		●	5726	大阪チタニウムテクノロジーズ	2025/12/29	5,060,700	13.75%	12.40%	1.35%
736		●	1928	積水ハウス	2025/12/31	36,317,671	5.48%	5.66%	-0.18%
737		●	3405	クラレ	2025/12/31	16,432,400	5.34%	5.30%	0.04%
738		●	3436	SUMCO	2025/12/31	23,391,200	6.68%	6.26%	0.42%
739		●	3697	SHIFT	2025/12/31	20,450,300	7.64%	8.81%	-1.17%
740		●	4324	電通グループ	2025/12/31	13,739,014	5.17%	5.18%	-0.01%
741		●	4980	デクセリアルズ	2025/12/31	9,104,100	5.16%	6.35%	-1.19%
742		●	5301	東海カーボン	2025/12/31	14,389,400	6.40%	6.60%	-0.20%
743		●	6920	レーザーテック	2025/12/31	5,234,200	5.55%	5.61%	-0.06%
744		●	6961	エンプラス	2025/12/31	568,500	5.84%	6.57%	-0.73%
745		●	7282	豊田合成	2025/12/31	8,581,300	6.72%	5.71%	1.01%
746	三井住友銀行	●	7282	豊田合成	2025/12/15	3,405,000	2.67%	6.55%	-3.88%
747	三井住友信託銀行	●	1911	住友林業	2025/12/15	33,306,200	5.38%	5.88%	-0.50%
748		●	3863	日本製紙	2025/12/15	5,292,700	4.55%	5.58%	-1.03%
749			4068	ベシス	2025/12/15	0	0.00%	5.39%	-5.39%
750		●	6081	アライドアーキテクト	2025/12/15	900,000	5.66%	7.32%	-1.66%
751		●	6376	日機装	2025/12/15	2,470,600	3.57%	5.08%	-1.51%
752		●	6407	CKD	2025/12/15	5,151,200	7.59%	6.46%	1.13%
753		●	6923	スタンレー電気	2025/12/15	11,703,456	7.70%	6.32%	1.38%
754		●	7995	バルカー	2025/12/15	1,089,400	5.83%	5.75%	0.08%
755		●	6141	DMG森精機	2025/12/17	14,761,400	10.37%	10.57%	-0.20%
756		●	4189	KHネオケム	2025/12/29	3,782,000	10.18%	11.24%	-1.06%
757		●	4062	イビデン	2025/12/31	27,094,304	9.61%	9.45%	0.16%
758		●	5802	住友電気工業	2025/12/31	41,659,680	5.25%	6.05%	-0.80%
759		●	6103	オークマ	2025/12/31	4,382,800	6.49%	8.16%	-1.67%
760		●	6310	井関農機	2025/12/31	1,505,800	6.55%	6.56%	-0.01%
761		●	6923	スタンレー電気	2025/12/31	6,068,456	3.99%	7.70%	-3.71%
762		●	7272	ヤマハ発動機	2025/12/31	62,792,400	6.17%	6.22%	-0.05%
763	三田証券		3753	フライトリレーションズ	2025/12/04	1,635,400	11.14%	15.67%	-4.53%
764	三菱UFJフィナンシャル・グループ	●	2264	森永乳業	2025/12/08	4,385,828	4.93%	6.18%	-1.25%
765		●	3249	産業ファンド投資法人	2025/12/08	155,193	6.12%	5.07%	1.05%
766		●	3279	アクティバ・プロパティーズ投資法人	2025/12/08	123,909	5.21%	6.23%	-1.02%
767		●	3309	積水ハウス・リート投資法人	2025/12/08	219,961	5.11%	5.82%	-0.71%
768		●	3472	日本ホテル & レジデンシャル投資法人	2025/12/08	17,892	4.19%	6.47%	-2.28%
769		●	5851	リョービ	2025/12/08	1,789,468	5.48%	-	-
770		●	5959	岡部	2025/12/08	2,045,700	4.15%	7.10%	-2.95%
771		●	6920	レーザーテック	2025/12/08	4,786,798	5.08%	-	-
772		●	7226	極東開発工業	2025/12/08	2,458,260	6.12%	5.08%	1.04%
773		●	8233	高島屋	2025/12/08	16,237,418	5.15%	-	-
774		●	8252	丸井グループ	2025/12/08	10,170,383	5.54%	5.24%	0.30%
775		●	8955	日本プライムリアルティ投資法人	2025/12/08	189,642	4.81%	5.00%	-0.19%
776		●	8961	森トラストリート投資法人	2025/12/08	182,290	5.12%	-	-
777		●	8963	インヴィンシブル投資法人	2025/12/08	425,913	5.57%	5.44%	0.13%
778		●	8967	日本ロジスティクスファンド投資法人	2025/12/08	158,263	5.76%	5.43%	0.33%
779		●	4658	日本空調サービス	2025/12/22	1,345,600	3.76%	7.69%	-3.93%
780		●	6103	オークマ	2025/12/22	3,743,104	5.54%	6.52%	-0.98%
781		●	6472	NTN	2025/12/22	37,878,751	7.00%	7.90%	-0.90%
782		●	6506	安川電機	2025/12/22	10,910,284	4.09%	5.10%	-1.01%
783		●	7261	マツダ	2025/12/22	26,500,805	4.19%	5.07%	-0.88%
784		●	7762	シチズン時計	2025/12/22	14,009,842	5.70%	6.93%	-1.23%
785		●	8766	東京海上ホールディングス	2025/12/22	93,589,250	4.84%	5.07%	-0.23%
786		●	8953	日本都市ファンド投資法人	2025/12/22	387,135	5.38%	6.37%	-0.99%
787		●	401A	霞ヶ関ホテルリート投資法人	2025/12/22	18,903	6.58%	5.36%	1.22%
788		●	4452	花王	2025/12/29	23,225,950	5.12%	-	-
789		●	6326	クボタ	2025/12/29	57,673,702	5.06%	-	-
790		●	6952	カシオ計算機	2025/12/29	9,596,610	4.04%	5.14%	-1.10%
791		●	8252	丸井グループ	2025/12/29	12,516,181	6.81%	5.54%	1.27%
792	三菱電機		336A	ダイナミックマッププラットフォーム	2025/12/04	1,160,000	4.91%	6.60%	-1.69%
793	三菱電機モビリティ		6333	帝国電機製作所	2025/12/18	1,286,400	7.62%	6.96%	0.66%
794	住友商事	●	9719	SCSK	2025/12/12	277,221,491	88.53%	50.58%	37.95%
795	住友電気工業	●	1949	住友電設	2025/12/15	32,218,079	90.41%	50.13%	40.28%
796		●	5191	住友理工	2025/12/15	95,568,936	91.86%	50.51%	41.35%
797	十六フィナンシャルグループ	●	4072	電算システムホールディングス	2025/12/23	1,361,900	12.61%	-	-
798	松井証券		3409	北紡	2025/12/15	1,127,200	4.00%	5.01%	-1.01%
799	千代田プロパティホールディングス		6093	エスクロー・エージェント・ジャパン	2025/12/16	2,300,000	5.01%	-	-
800	全国保証		196A	MFS	2026/01/08	1,019,600	10.00%	-	-
801	大和アセットマネジメント		3471	三井不動産ロジスティクスパーク投資法人	2025/12/15	130,323	4.05%	5.13%	-1.08%
802	大和ハウス工業	●	1949	住友電設	2025/12/15	32,218,079	90.41%	-	-
803	第一生命保険		4461	第一工業製薬	2025/12/15	459,000	4.30%	6.08%	-1.78%
804	異也蔵	●	8617	光世証券	2025/12/26	3,919,925	41.32%	43.09%	-1.77%
805	中央商事		8185	チヨダ	2025/09/08	2,998,021	8.42%	7.76%	0.66%
806	中国銀行	●	4957	ヤスハラケミカル	2025/12/16	0	0.00%	5.01%	-5.01%
807	東海東京証券		9287	ジャパン・インフラファンド投資法人	2025/12/15	28,593	6.51%	-	-
808			281A	インフォメティス	2025/12/22	1,100,000	18.37%	-	-
809			281A	インフォメティス	2025/12/29	1,159,300	19.36%	18.37%	0.99%
810			9287	ジャパン・インフラファンド投資法人	2025/12/31	14,297	3.26%	6.51%	-3.25%
811	東京共同会計事務所		6378	木村化工機	2025/12/10	1,054,003	5.12%	-	-
812			6378	木村化工機	2025/12/17	1,278,703	6.21%	5.12%	1.09%
813	東京濾器		4746	東計電算	2025/12/23	1,405,600	7.50%	-	-
814	東邦銀行		8563	大東銀行	2025/12/26	2,478,095	19.51%	-	-

No.	提出者	グループ 区分(●)	証券 コード	会社名	報告義務 発生日	保有株券等 の数	株券等 保有割合	前回 株券等 保有割合	増減率
815	日章興産	●	5019	出光興産	2025/12/04	182,350,900	14.15%	14.15%	0.00%
816		●	5019	出光興産	2025/12/15	182,350,900	14.15%	14.15%	0.00%
817		●	5019	出光興産	2025/12/26	182,350,900	14.15%	14.15%	0.00%
818	日本アジア投資	●	2162	nmsホールディングス	2025/12/23	2,275,700	10.53%	21.71%	-11.18%
819	日本コカ・コーラ	●	2579	コカ・コーラ ボトラーズジャパンホールディングス	2025/12/09	50,637,719	29.57%	23.73%	5.84%
820	日本鉱泉	●	5974	中国工業	2025/12/15	172,000	5.03%	-	-
821		●	5974	中国工業	2026/01/05	208,000	6.08%	5.03%	1.05%
822	日本政策投資銀行		7409	AeroEdge	2025/12/12	279,500	7.07%	11.61%	-4.54%
823	日本生命保険相互会社	●	8524	北洋銀行	2025/12/01	42,086,500	11.13%	10.55%	0.58%
824		●	1961	三機工業	2025/12/15	5,055,900	9.42%	9.27%	0.15%
825		●	2001	ニッポン	2025/12/15	4,472,815	5.28%	5.68%	-0.40%
826		●	3402	東レ	2025/12/15	108,968,650	7.24%	6.58%	0.66%
827		●	3863	日本製紙	2025/12/15	5,971,065	5.14%	5.04%	0.10%
828		●	4094	日本化学産業	2025/12/15	1,167,640	5.76%	5.65%	0.11%
829		●	4202	ダイセル	2025/12/15	19,292,314	7.23%	7.38%	-0.15%
830		●	4568	第一三共	2025/12/15	84,087,346	4.44%	5.48%	-1.04%
831		●	6480	日本トムソン	2025/12/15	4,262,016	5.80%	5.94%	-0.14%
832		●	6952	カシオ計算機	2025/12/15	16,679,994	7.02%	7.13%	-0.11%
833		●	7911	TOPPANホールディングス	2025/12/15	16,716,766	5.67%	5.04%	0.63%
834		●	8046	丸藤シートパイル	2025/12/15	270,939	6.77%	6.77%	0.00%
835		●	8522	名古屋銀行	2025/12/15	3,284,376	6.65%	5.54%	1.11%
836		●	8725	MS&ADインシュアランスグループホールディングス	2025/12/15	113,660,274	7.62%	7.61%	0.01%
837		●	9075	福山通運	2025/12/15	2,631,936	6.46%	6.05%	0.41%
838	日本製紙	●	9302	三井倉庫ホールディングス	2025/12/15	4,787,133	6.38%	6.40%	-0.02%
839		●	9533	東邦瓦斯	2025/12/31	5,506,504	5.61%	6.28%	-0.67%
840	日野自動車		3512	日本フエルト	2025/12/23	762,680	4.16%	7.22%	-3.06%
841			6901	澤藤電機	1990/12/01	6,300,000	29.15%	-	-
842			6901	澤藤電機	2002/09/25	6,535,000	30.24%	29.15%	1.09%
843	博報堂DYホールディングス		6901	澤藤電機	2025/12/19	1,307,000	30.24%	30.24%	0.00%
844			4379	Photosynth	2025/12/05	0	0.00%	7.76%	-7.76%
845			2489	アドウェイズ	2025/04/01	2,837,800	6.76%	-	-
846		●	2489	アドウェイズ	2025/04/01	6,476,900	15.42%	15.42%	0.00%
847			2389	デジタルホールディングス	2025/12/03	4,631,431	25.78%	-	-
848			2389	デジタルホールディングス	2025/12/08	5,180,531	28.84%	25.78%	3.06%
849			2389	デジタルホールディングス	2025/12/09	5,593,831	31.14%	28.84%	2.30%
850		●	2389	デジタルホールディングス	2025/12/10	10,514,831	58.53%	31.14%	27.39%
851		●	2389	デジタルホールディングス	2025/12/10	10,514,831	58.53%	31.14%	27.39%
852			2389	デジタルホールディングス	2025/12/25	10,716,431	57.38%	58.53%	-1.15%
853	博報堂DYメディアパートナーズ		2489	アドウェイズ	2025/04/01	0	0.00%	6.76%	-6.76%
854	八十二長野銀行	●	1780	ヤマウラ	2026/01/01	945,100	4.48%	5.27%	-0.79%
855		●	5283	高見澤	2026/01/01	82,700	4.70%	5.04%	-0.34%
856		●	6999	KOA	2026/01/01	1,853,200	4.94%	5.09%	-0.15%
857		●	297A	アルピコホールディングス	2026/01/01	8,809,814	11.91%	11.91%	0.00%
858	富士通	●	3655	ブレインパッド	2025/12/15	18,068,981	81.02%	-	-
859	豊田合成		3526	芦森工業	2025/12/09	3,847,368	63.51%	62.37%	1.14%
860			3526	芦森工業	2025/12/18	3,907,068	64.49%	63.42%	1.07%
861	北國総合リース		7870	福島印刷	2025/12/29	152,000	2.53%	5.07%	-2.54%
862	本田技研工業		5970	ジーテクト	2025/12/15	9,535,098	21.70%	29.67%	-7.97%
863			6901	澤藤電機	2025/12/19	260,000	6.02%	6.02%	0.00%
864	明治安田生命保険相互会社		4023	クレハ	2025/12/30	3,960,200	7.93%	6.62%	1.31%
865	野村アセットマネジメント		3083	スターシーズ	2025/12/01	1,600,000	19.86%	22.99%	-3.13%
866		●	2501	サッポロホールディングス	2025/12/15	5,382,680	6.83%	5.56%	1.27%
867		●	3349	コスモス薬品	2025/12/15	4,760,286	5.95%	-	-
868		●	6914	オプテックスグループ	2025/12/15	2,108,232	5.59%	-	-
869		●	7731	ニコン	2025/12/15	17,736,881	5.32%	5.74%	-0.42%
870		●	4384	ラクスル	2025/12/31	4,131,379	6.95%	5.39%	1.56%
871		●	4385	メルカリ	2025/12/31	13,035,400	7.91%	8.38%	-0.47%
872		●	6547	グリーンズ	2025/12/31	584,428	4.21%	5.54%	-1.33%
873		●	7380	十六フィナンシャルグループ	2025/12/31	1,974,738	5.21%	-	-
874		●	4369	トリケミカル研究所	2025/12/01	4,011,313	12.34%	11.00%	1.34%
875	野村證券	●	4992	北興化学工業	2025/12/01	2,697,818	9.82%	9.81%	0.01%
876		●	1878	大東建託	2025/12/15	13,232,298	3.84%	5.03%	-1.19%
877		●	1949	住友電設	2025/12/15	1,770,013	4.97%	5.17%	-0.20%
878		●	2001	ニッポン	2025/12/15	3,536,546	4.17%	5.20%	-1.03%
879		●	2374	セントケア・ホールディング	2025/12/15	1,548,883	6.19%	5.77%	0.42%
880		●	2980	SREホールディングス	2025/12/15	716,286	4.41%	5.81%	-1.40%
881		●	3496	アズーム	2025/12/15	629,502	5.13%	5.60%	-0.47%
882		●	3655	ブレインパッド	2025/12/15	1,799,992	8.07%	9.33%	-1.26%
883		●	3656	KLab	2025/12/15	3,292,597	5.42%	6.75%	-1.33%
884		●	3697	SHIFT	2025/12/15	14,432,720	5.40%	6.12%	-0.72%
885		●	4324	電通グループ	2025/12/15	15,910,099	5.99%	5.67%	0.32%
886		●	4516	日本新薬	2025/12/15	4,873,256	6.94%	5.03%	1.91%
887		●	4633	サカタインクス	2025/12/15	3,266,767	6.03%	6.04%	-0.01%
888		●	4849	エン	2025/12/15	2,600,409	5.23%	-	-
889		●	4917	マンダム	2025/12/15	3,717,070	7.70%	5.43%	2.27%
890	野村證券	●	5202	日本板硝子	2025/12/15	3,783,668	3.80%	5.30%	-1.50%
891		●	5344	MARUWA	2025/12/15	645,743	5.22%	-	-
892		●	5406	神戸製鋼所	2025/12/15	29,999,846	7.15%	8.35%	-1.20%
893		●	5706	三井金属	2025/12/15	4,449,626	7.75%	9.01%	-1.26%
894		●	5892	yutori	2025/12/15	305,872	6.51%	5.84%	0.67%
895		●	5991	日本発條	2025/12/15	11,823,286	5.12%	-	-
896		●	6134	FUJII	2025/12/15	6,138,268	6.27%	5.03%	1.24%
897		●	6387	サムコ	2025/12/15	515,119	6.40%	6.35%	0.05%
898		●	6472	NTN	2025/12/15	44,144,856	8.29%	9.61%	-1.32%
899		●	6632	JVCケンウッド	2025/12/15	8,946,627	5.31%	-	-
900		●	6961	エンプラス	2025/12/15	689,655	7.09%	7.95%	-0.86%
901		●	7003	三井E&S	2025/12/15	3,752,758	3.64%	5.19%	-1.55%
902		●	7088	フォーラムエンジニアリング	2025/12/15	3,496,666	6.55%	-	-
903		●	7095	Macbee Planet	2025/12/15	693,190	4.73%	5.37%	-0.64%
904		●	7261	マツダ	2025/12/15	44,461,221	7.04%	7.18%	-0.14%
905		●	7527	システムソフト	2025/12/15	4,405,727	5.19%	5.54%	-0.35%

No.	提出者	グループ 区分(●)	証券 コード	会社名	報告義務 発生日	保有株券等 の数	株券等 保有割合	前回 株券等 保有割合	増減率
906	野村證券	●	7718	スター精密	2025/12/15	3,240,582	6.68%	7.02%	-0.34%
907		●	7721	東京計器	2025/12/15	853,956	5.00%	5.15%	-0.15%
908		●	7988	ニプロ	2025/12/15	5,598,207	5.58%	5.15%	0.43%
909		●	8226	理終	2025/12/15	806,627	5.20%	-	-
910		●	9069	センコーグループホールディングス	2025/12/15	8,980,173	5.11%	-	-
911		●	290A	Synspective	2025/12/15	6,128,860	4.66%	7.42%	-2.76%
912		●	325A	TENTIAL	2025/12/15	356,500	4.66%	5.74%	-1.08%
913		●	6871	日本マイクロニクス	2025/12/17	5,080,526	12.69%	11.75%	0.94%
914		●	4062	イビデン	2025/12/18	17,199,031	11.85%	11.44%	0.41%
915		●	4369	トリケミカル研究所	2025/12/18	3,760,858	11.57%	12.34%	-0.77%
916		●	5801	古河電気工業	2025/12/22	9,267,460	13.11%	12.04%	1.07%
917		●	4062	イビデン	2025/12/25	16,775,830	11.56%	11.85%	-0.29%
918		●	5801	古河電気工業	2025/12/25	9,094,908	12.87%	13.11%	-0.24%
919		●	6103	オークマ	2025/12/25	6,752,306	10.00%	9.76%	0.24%
920		●	5801	古河電気工業	2025/12/26	8,849,976	12.52%	12.87%	-0.35%
921		●	1414	ショーボンドホールディングス	2025/12/31	8,453,010	3.86%	5.00%	-1.14%
922		●	1899	福田組	2025/12/31	345,173	3.84%	5.37%	-1.53%
923		●	2175	エス・エム・エス	2025/12/31	4,721,048	5.39%	-	-
924		●	2374	セントケア・ホールディング	2025/12/31	478,183	1.91%	6.19%	-4.28%
925		●	2432	ディー・エヌ・エー	2025/12/31	6,275,372	5.14%	-	-
926		●	2501	サッポロホールディングス	2025/12/31	25,157,035	6.39%	6.83%	-0.44%
927		●	3252	地主	2025/12/31	1,222,739	5.67%	-	-
928		●	3436	SUMCO	2025/12/31	20,228,369	5.78%	5.58%	0.20%
929		●	3481	三菱地所物流リート投資法人	2025/12/31	92,790	6.25%	5.12%	1.13%
930		●	3498	霞ヶ関キャピタル	2025/12/31	1,285,825	5.14%	6.26%	-1.12%
931		●	3593	ホギメディカル	2025/12/31	2,103,485	9.33%	7.29%	2.04%
932		●	3655	ブレインパッド	2025/12/31	211,908	0.95%	8.07%	-7.12%
933		●	3656	KLab	2025/12/31	2,757,970	3.59%	5.42%	-1.83%
934		●	3697	SHIFT	2025/12/31	12,752,437	4.77%	5.40%	-0.63%
935		●	4324	電通グループ	2025/12/31	15,354,955	5.78%	5.99%	-0.21%
936		●	4461	第一工業製薬	2025/12/31	685,236	6.41%	6.03%	0.38%
937		●	4917	マンダム	2025/12/31	2,815,081	5.83%	7.70%	-1.87%
938		●	5027	AnyMind Group	2025/12/31	4,192,791	6.87%	6.13%	0.74%
939		●	5406	神戸製鋼所	2025/12/31	35,198,758	8.39%	7.15%	1.24%
940		●	5726	大阪チタニウムテクノロジーズ	2025/12/31	2,662,252	7.23%	5.79%	1.44%
941		●	5805	SWCC	2025/12/31	1,888,927	6.13%	5.06%	1.07%
942		●	5892	yutori	2025/12/31	287,244	6.12%	6.51%	-0.39%
943		●	6062	チャーム・ケア・コーポレーション	2025/12/31	1,785,573	5.46%	5.43%	0.03%
944		●	6326	クボタ	2025/12/31	57,960,247	5.09%	-	-
945		●	6856	堀場製作所	2025/12/31	2,154,565	5.10%	-	-
946		●	6952	カシオ計算機	2025/12/31	19,618,808	8.25%	7.90%	0.35%
947		●	7033	マネジメントソリューションズ	2025/12/31	1,326,802	7.87%	6.97%	0.90%
948		●	7088	フォーラムエンジニアリング	2025/12/31	960,693	1.80%	6.55%	-4.75%
949		●	7095	Macbee Planet	2025/12/31	763,288	5.21%	-	-
950		●	7189	西日本フィナンシャルホールディングス	2025/12/31	6,580,863	4.50%	5.02%	-0.52%
951		●	7282	豊田合成	2025/12/31	8,007,683	6.27%	-	-
952		●	7718	スター精密	2025/12/31	1,524,247	3.14%	6.68%	-3.54%
953		●	7794	イーディービー	2025/12/31	1,242,300	8.03%	9.31%	-1.28%
954		●	7956	ビジョン	2025/12/31	5,830,427	4.79%	5.14%	-0.35%
955		●	8086	ニプロ	2025/12/31	17,976,049	9.31%	8.30%	1.01%
956		●	8802	三菱地所	2025/12/31	61,919,691	5.09%	-	-
957		●	9104	商船三井	2025/12/31	21,777,442	6.00%	5.36%	0.64%
958		●	9416	ビジョン	2025/12/31	3,030,125	5.95%	6.54%	-0.59%
959		●	9984	ソフトバンクグループ	2025/12/31	442,695,630	7.75%	8.30%	-0.55%
960		●	325A	TENTIAL	2025/12/31	421,900	5.51%	-	-
961		●	462A	FUNDINNO	2025/12/31	1,875,100	8.12%	-	-
962		●	4062	イビデン	2026/01/05	33,338,550	11.49%	11.56%	-0.07%
963	両備ホールディングス		9612	ラックランド	2025/12/22	596,600	5.25%	-	-
964			9612	ラックランド	2025/12/26	596,600	5.25%	-	-

【注意事項】

- 表中の個別の事案は、主に12月中に提出されたEDINET情報に関するJSS社内データベースから抽出したものです。但し、個人からの提出分と自己株式取得に係わる提出分は原則として除外しました。
- 「グループ区分」の●は、複数の共同保有者による、合計の保有株式数や保有比率を示しています。

✓ 国内は買い越しに転じ、海外は売り越しが続く

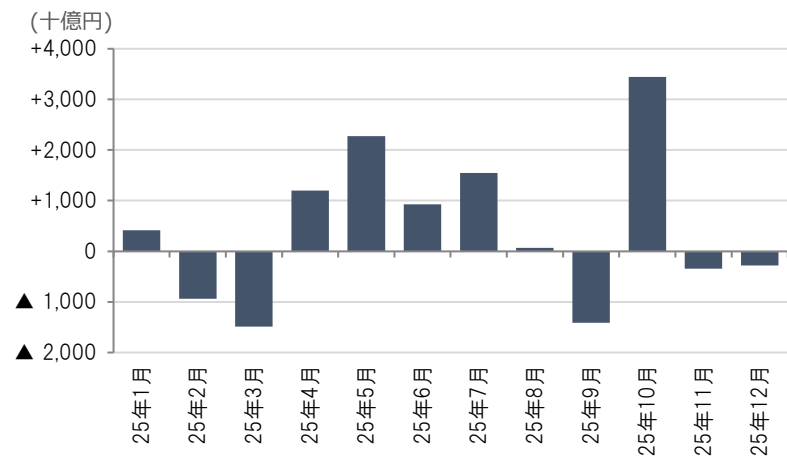
東京証券取引所の発表によると2025年12月（12月1日から12月30日まで）の機関投資家の動向（2市場の売買金額ベース）は次の通りでした。

◆海外投資家

海外投資家は、11月の売り越しに続き、12月も2,818億円の売り越しでした。

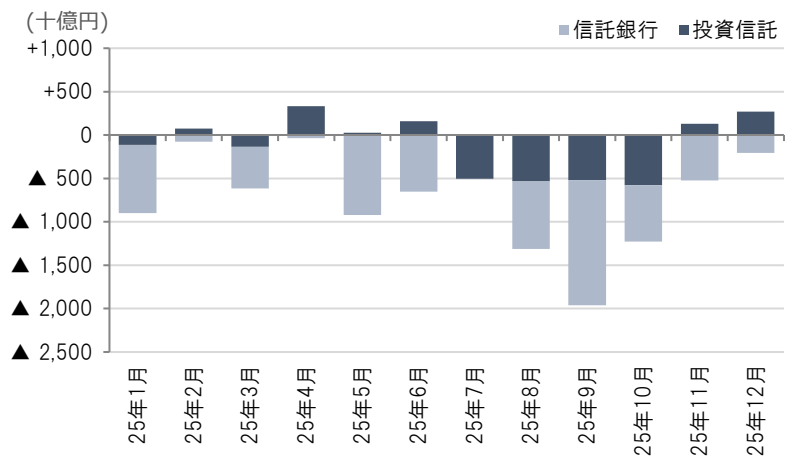
（尚、大証上場の日本株先物8銘柄＊合計のネット売買残高は3,437億円の買い越しでした。）

＊日経225、日経225mini、日経225マイクロ、TOPIX、ミニTOPIX、JPX日経400、JPXプライム150、東証グロース市場250指数の各先物



◆信託銀行・投資信託

信託銀行・投資信託は、625億円の買い越しでした。



（東証「投資部門別売買状況」）

本資料の著作権につきましては、日本シェアホルダーサービスに帰属します。本資料は信頼できると思われる各種データから入手した情報に基づいておりますが、当社が当該情報全ての正確性を保証するものではありません。
本資料は情報提供を目的として作成したものであり、顧客の勧誘を目的として作成したものではありません。